

2023 年暑期教师研修暨师德集中学习教育练习题（65 题单选题）汇编附答案及解析

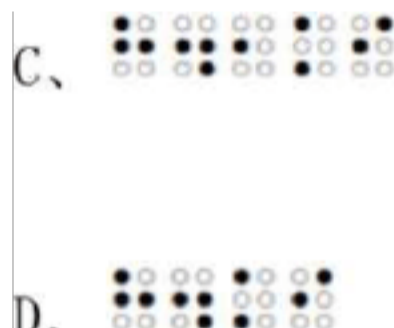
1 单选题手语的语音要素包括（）。

- A、声母、韵母、声调
- B、词汇、语法
- C、手形、位置、朝向、移动
- D、手形、位置、朝向、移动、表情、体态、口动

正确答案：D

解析：手语语言学研究提出，位置、朝向、移动、表情、体态、口动是手语的语音要素。

. 单选题... : ...省写为



正确答案：D

解析：答案解析：根据韵母 i 可以确定第 13 点是声母 q, 根据国家通用盲文方案标调规则，声母 h、q 都省写阳平，两个音节都

省写。因此，''h6ngqi”省写的正确选项是D。答案出现位置：视频 PPT20

2 . 单选题我国通用手语规范化工作开始的时间是（）。

- A、1958年7月
- B、1963年12月
- C、1990年8月
- D、2012年12月

正确答案：A

解析：1958年7月29日，中国聋哑人福利会成立聋人手语改革委员会，标志我国通用手语研究与规范工作的开始。

4. 单选题
•••β•e: :省写为
0 00B、 : * : :
C、 •••^{00••C}
• ••D、 : * :

正确答案：C

解析：根据国家通用盲文方案简写规则，“他”后面连写韵母自成音节时不简写，“用”在为韵母自成音节省写去声，因此，正确选项是C。答案出现位置：视频 PPT55

5 . 单选题现行的危化品管理办法中危化品一共分为（）类。

- A、14
- B、13
- C、9
- D、8

正确答案：A

6 .单选题在物理实验中，应放在第一位的是：

- A、改进实验设计，提升实验效果。
- B、消除实验隐患，保证实验安全。
- C、讨论实验方案，突出实验创新。
- D、寻找替代方案，降低实验成本。

正确答案：B

解析：实验室中放在第一位的应该是安全问题。只有保证实验安全，其他诸如提升实验效果、降低实验成本等才有意义。所以答案应为 B。

7 .单选题在实验室工作时，下列哪一项处理方式不对？

- A、使用易燃、易爆药品时，应远离火源。
- B、发现有人触电要立即切断电源。
- C、汽油、乙醛等有机溶剂着火时，可以用水灭火。
- D、若有人煤气中毒，首先打开窗户呼吸新鲜空气，严重时应立即到医院诊治。

正确答案：C

解析：可溶于水的液体如酒精着火时可用水灭火。而汽油、乙醛等这类有机溶剂着火时，应用石棉布或土扑灭。绝对不能用水，否则会扩大燃烧面积。所以答案应为 C。

8 .单选题可以直接放入实验室的普通垃圾箱的有（ ）。

- A、化学废物

- B、玻璃碎片
- C、清洗过的不要的一次性仪器
- D、以上都对

正确答案：C

解析：实验结束后产生的化学废弃物是禁止直接排入下水道或者丢弃到生活垃圾里的。碎玻璃垃圾应该妥善包装，放入不易被扎破的盒子或其他单独的容器，不要直接放到垃圾桶。一次性仪器使用后不必回收，清洗过之后可以放入普通垃圾桶。

9 . 单选题如果在取用化学药品时，不小心把少量的化学药品弄到手上，学生应该如何处理？

- A、立即使用大量清水冲洗，以舒缓疼痛
- B、立刻脱去所有的衣服
- C、在伤口上涂抹合适的化学药品以减轻疼痛
- D、立刻叫救护车

正确答案：A

解析：少量化学药品沾到手上，根据情况判断是“少量”、“手上”，第一时间用大量清水冲洗即可。这应该成为学生的第一本能反应，不必等待教师来处理，更不必脱去所有衣服。实验室中任何皮肤部位都不能随意涂抹化学药品。少量化学药品造成的伤害可由教师做基本处理，再根据情况判断是否需要联系医务室或者医院，不必立刻叫救护

≠0

10 . 单选题如果使用大功率激光切割机的时候发现加工物体着火，

正确的灭火方式是？

- A、先用灭火器灭火，然后切断电源，取出燃烧物，清理机器。
- B、先切断电源，然后用灭火器灭火，取出燃烧物，清理机器。
- C、先取出燃烧物，然后用灭火器灭火，切断电源，清理机器。
- D、先用灭火器灭火，然后取出燃烧物，切断电源，清理机器。

正确答案：B

11 . 单选题使用钻铣床加工金属工件的时候，下列做法正确的是？

- A、小的待加工工件可以手持进行加工。
- B、加工结束后可以先取出加工好的工件，然后关闭电源开关。
- C、加工的过程中要戴手套。
- D、加工结束后要先关闭电源开关，待机器完全停止后方可取出加工好的工件。

正确答案：D

12 . 单选题当学生在工作过程中发生轻微皮肤擦伤，下列做法正确的是？

- A、使用自来水冲洗后擦干伤口即可。
- B、直接使用创可贴进行包扎。
- C、先清理干净伤口表面的异物，然后使用碘伏进行消毒，最后使用创可贴进行包扎。
- D、立即送往校医室进行处理。

正确答案：C

13 . 单选题在劳动教育中，学校应当发挥什么作用？

- A、支持作用
- B、保障作用
- C、基础作用
- D、主导作用

正确答案：D

解析：中共中央国务院《关于全面加强新时代大中小学劳动教育的意见》第十点明确学校要发挥在劳动教育中的主导作用。答案出现位置：视频 51：10

14 . 单选题不属于服务性劳动教育的是下列哪个内容？

- A、让学生利用知识、技能等为他人和社会提供服务
- B、在服务性岗位上见习实习
- C、学会使用工具，掌握相关技术
- D、在公益劳动、志愿服务中强化社会责任感

正确答案：C

解析：教育部《大中小学劳动教育指导纲要（试行）》第二点明确服务性劳动教育的内容是让学生利用知识、技能等为他人和社会提供服务，在服务性岗位上见习实习，树立服务意识，实践服务技能；在公益劳动、志愿服务中强化社会责任感。答案出现位置：视频 03:27

15 . 单选题以下哪一项不属于研究性学习的特点？

- A、确定性
- B、开放性
- C、探究性

D、实践性

E、自主性

F、生成性

正确答案：A

解析：研究性学习的首要特点是开放性，不局限于仅具有研究价值的问题。学生学习的目的在于解决问题，所有的问题都具有开放性，在此前提下进行探究性学习，结合实践、学生自主发现问题，与老师一起创生内容。答案出现位置：第一段视频 28:23

16 . 单选题徐州市是汉代哪位皇帝的故里？

A、刘邦

B、刘备

C、刘秀

D、刘彻

正确答案：A

17 . 单选题制定并实施与幼儿身体发展相适应的体格锻炼计划，保证每天户外活动时间不少于 0

A、0.5 小时

B、1 小时

C、15 小时

D、2 小时

正确答案：D

18 . 单选题制定并实施与幼儿身体发展相适应的体格锻炼计划，

保证每天体育活动时间不少于（）。

- A、0.5 小时
- B、1 小时
- C、15 小时
- D、2 小时

正确答案：B

19 . 单选题关注幼儿学习与发展的（），注重健康、语言、社会、科学、艺术等各领域有机整合，促进幼儿智力和非智力因素协调发展，寓教育于生活和游戏中。

- A、整体性
- B、跳跃性
- C、随机性

正确答案：A

20 . 单选题幼儿园配备的图画书应符合幼儿年龄特点和认知水平，注重体现中华优秀传统文化和现代生活特色，富有教育意义。人均数量不少于（）册，每班复本量不超过 0 册，并根据需要及时调整更新。

- A、55
- B、105
- C、510
- D、1010

正确答案：B

21 . 单选题二氧化碳排放力争于 0 年前达到峰值，努力争取（）年

前实现碳中和。

A 2025 2030

B 2030 2050

、
C 2025 2060

、
D 2030 2060

、

正确答案：D

22 . 单选题法律体现国家意志，具有()。

A、一般性

B、威胁力

C、强制力

D、普遍性

正确答案：C

23 . 单选题 0 是培养科学素质的基石。

A、力量

B、听力

C、逻辑

D、视力

正确答案：C

24 . 单选题 0 是引领发展的第一动力。

A、创新

B、农业

C、畜牧业

D、林业

正确答案：A

25 . 单选题如流血超过 0 分钟无法止血，需要将患者转移至附近医院就医并查找流血原因。

A、 1

B、 2

C、 3

D、 20

正确答案：D

26 . 单选题“使用一个句子或几句话概述整本书的内容”是阅读层级中的哪个层级？

A、基础阅读

B、检视阅读

C、分析阅读

D、主题阅读

正确答案：C

解析：阅读是分层级的，从基础阅读、检视阅读、分析阅读到主题阅读是一个从低到高不断进阶的过程，是渐进掌握的，上一层级包括下一层级的阅读。这些层级又分别有一些相应的原则 Q 分析阅读的主要目的是“了解范围”“理解内容”“批判思考”。可以说掌握分析阅读才是真正会读书的人。“使用一个句子或几句话概述整本书的内

容”就是了解范围、发现意图、理解内容的有效策略。

27 . 单选题下列不属于数字化应用的是？

- A、数字化教学设计
- B、数字化协同育人
- C、数字化意志
- D、数字化学业评价

正确答案：C

解析：数字化应用是教师应用数字技术资源开展教育教学活动的
能力，包括数字化教学设计，数字化教学实施，数字化学业评价，以及
数字化协同育人。答案出现位置：视频 25:34

28 . 单选题核心素养教育推动教学方式变革体现在？

- A、推动大单元教学，积极开展主题化、项目式学习等综合性教学
活动
- B、推动综合实践活动课程的开展
- C、推动智能学习终端设备的应用
- D、推动数字教育资源的广泛应用

正确答案：A

解析：核心素养教育推动教学方式变革体现在推动大单元教学，积
极开展主题化、项目式学习等综合性教学活动，促进学生对知识间的
关联性学习，实现知识结构化建构。答案出现位置：视频 07:34

29 . 单选题某学校改变了排排座式的教室而已，桌椅进行 6 人一
小组布置，并为学生提供平板电脑设备，能够组织小组合作学习，这

属于哪类虚实融合教学空间？

- A、虚实融合的智能教学空间
- B、虚实融合的合作教学空间
- C、虚实融合的交互教学空间
- D、体验性与智能化教学空间

正确答案： B

解析：虚实融合的合作教学空间是抛弃传统教室在物理教学空间布局上排排座惯性设计思维，进行有利于推动传统集体授课教学向规模个性化教学发展的空间结构设计。答案出现位置：视频 17:39

30 . 单选题某学校把国家中小学智慧教育平台中的微课资源与学校的微课资源进行整理，根据学生学习需要进行编排，在区域平台进行共享，并制作二维码发给学生，学生把二维码粘贴在教材的相应位置，学生在家庭等环境中利用终端设备扫码学习，这种二维码资源与教材组合的方式属于数字教材的哪种类型？

- A、智能交互型数字教材
- B、嵌入型数字教材
- C、链接型数字教材
- D、数字资源型数字教材

正确答案： C

解析：链接型数字教材是以纸质教材为核心载体，利用 AR 标记、二维码等技术手段，实现多类型数字资源与纸质教材的关联，方便学生利用智能终端设备获取数字化学习材料，支撑自主、泛在学习的

以上内容仅为本文档的试下载部分，为可阅读页数的一半内容。如要下载或阅读全文，请访问：<https://d.book118.com/006024051221010154>