

20XX

农夫山泉仓储的管理



—

- 1 农夫山泉仓储管理：提升效率与降低成本的策略
- 2 仓储布局优化
- 3 库存精准管理
- 4 仓储设施现代化
- 5 人员培训与素质提升
- 6 引入第四方物流(4PL)
- 7 绿色物流理念
- 8 应急响应计划
- 9 持续改进与优化





# 农夫山泉仓储管理：提升 效率与降低成本的策略

PART  
1



# 农夫山泉仓储管理：提升效率与降低成本的策略

01

随着消费市场的不断扩大和消费者需求的不断升级，仓储管理在农夫山泉公司的运营中占据了重要地位

02

有效的仓储管理不仅有助于提高运营效率，还直接影响到了公司的成本和利润

03

下面，我们将详细探讨农夫山泉如何通过实施一系列管理策略，优化仓储运营，提升效率并降低成本





# 仓储布局优化

PART  
2



# 仓储布局优化

合理的仓储布局是提高效率的基础



农夫山泉根据产品种类、存储条件等因素，将仓库进行合理分区，如饮用水仓库、饮料仓库、小品类仓库等



同时，考虑到货物的流动性，将仓库的入口和出口设置在交通便利的地方，以便于快速出入库





# 库存精准管理

PART  
3



# 库存精准管理

1

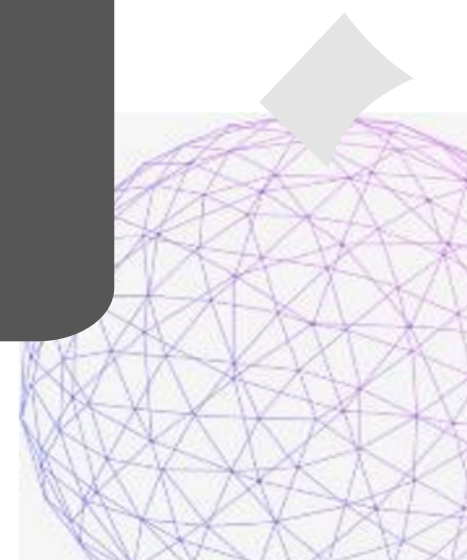


农夫山泉实施库存精准管理，通过建立完善的库存管理体系和严格的库存控制策略，确保库存既能满足客户需求，又不会过多占用资金

2



具体措施包括







# 库存精准管理

1

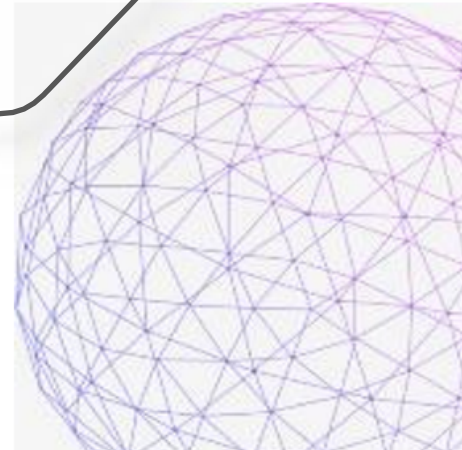
需求预测：通过数据分析，预测未来一段时间内的市场需求，从而确定合理的库存水平

2

安全库存：为应对突发需求，设立安全库存，确保在市场需求波动时，仍有足够的库存供应

3

定期盘点：定期对库存进行盘点，确保库存数据准确无误，及时清理积压或临期商品



# 仓储设施现代化

PART  
4





# 仓储设施现代化



农夫山泉投入大量资金购置现代化的仓储设施，如高架货架、叉车、货盘等，以提高仓库的储存能力和操作效率



此外，还引入了先进的仓库管理系统(WMS)，实现了仓库管理的信息化、自动化和智能化



以上内容仅为本文档的试下载部分，为可阅读页数的一半内容。如要下载或阅读全文，请访问：  
<https://d.book118.com/006144142100010134>