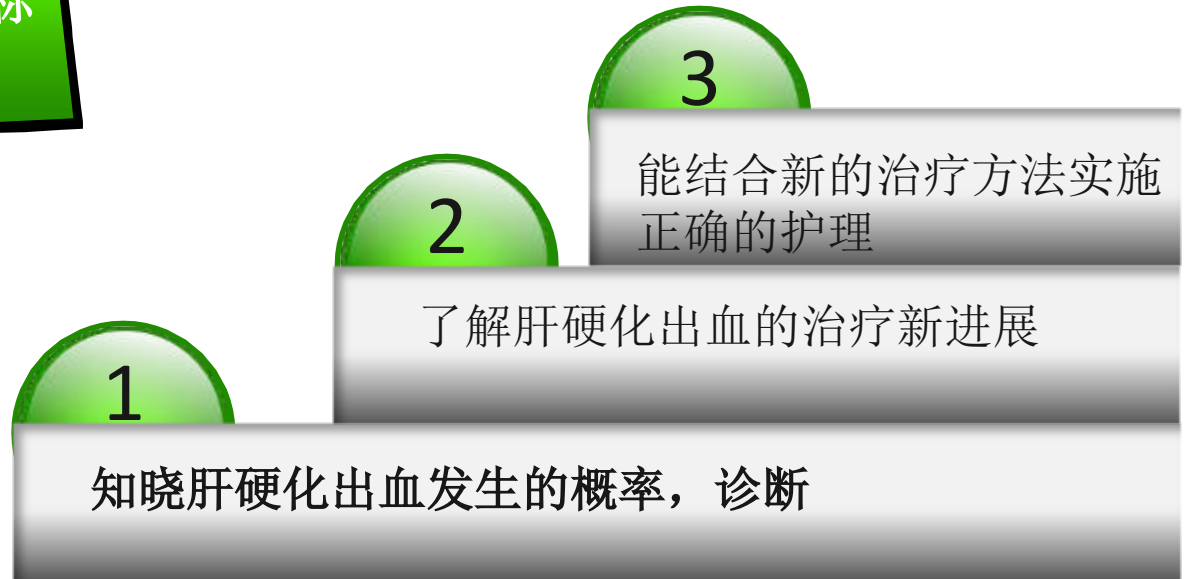


肝硬化出血护理进展

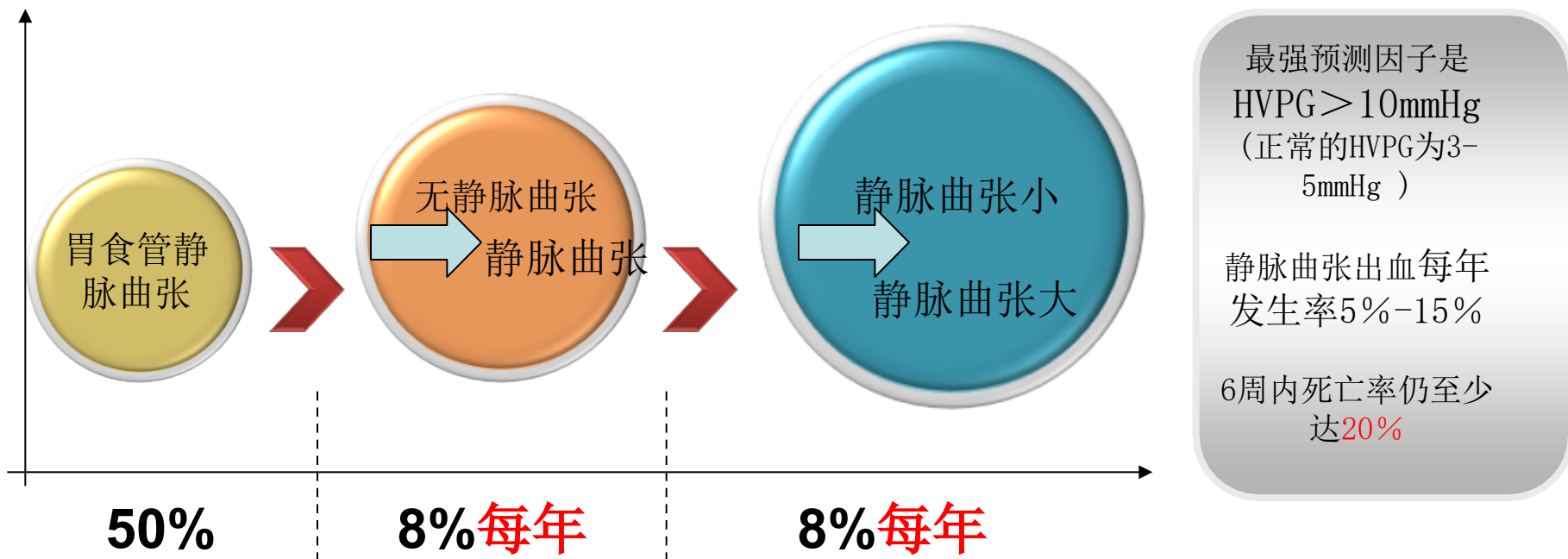
14F





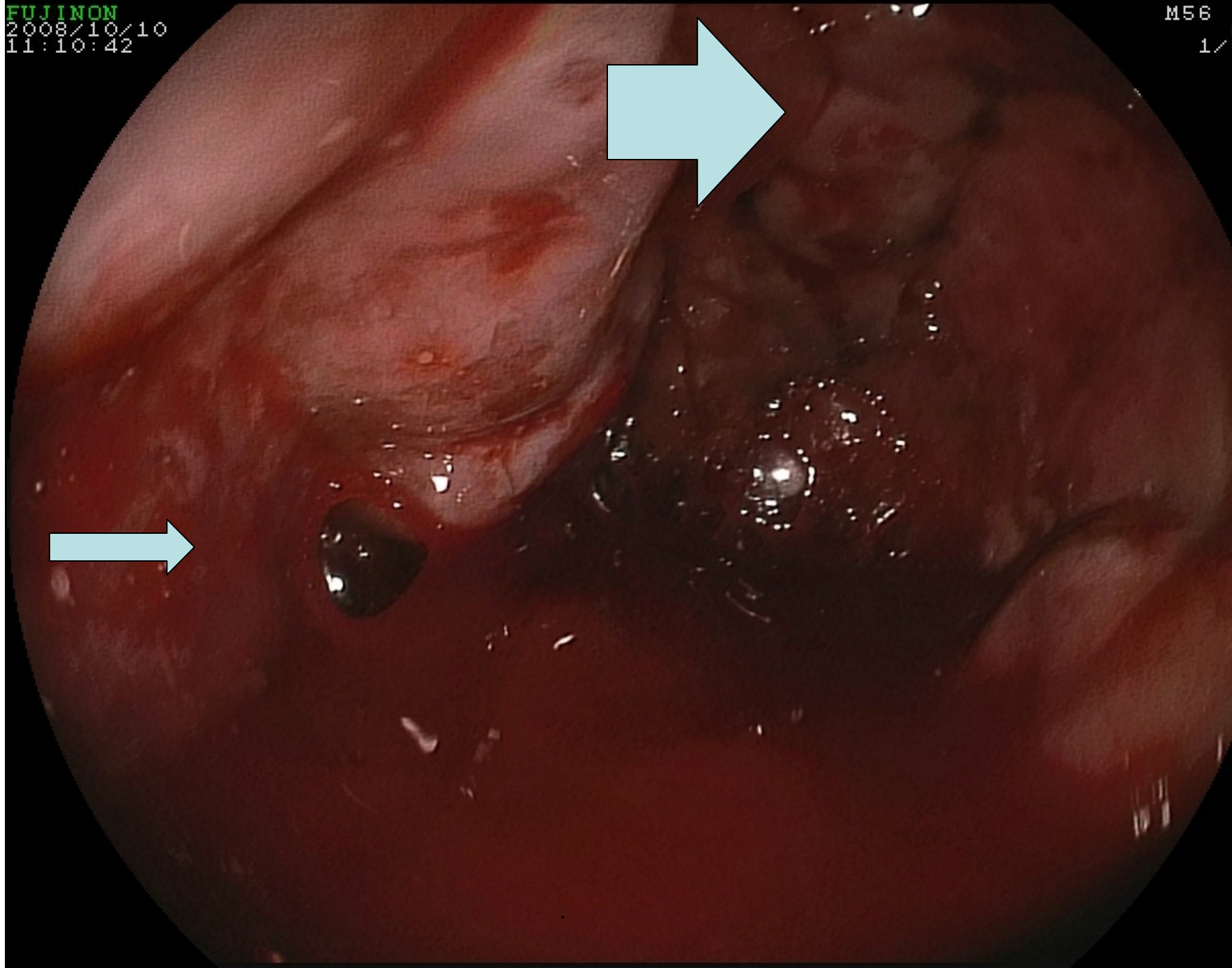
静脉曲张的自然史

◆ 胃食管静脉曲张是关系最密切的门体侧枝循环，因为其破裂会导致静脉曲张出血，是肝硬化**最常见的致死性并发症**

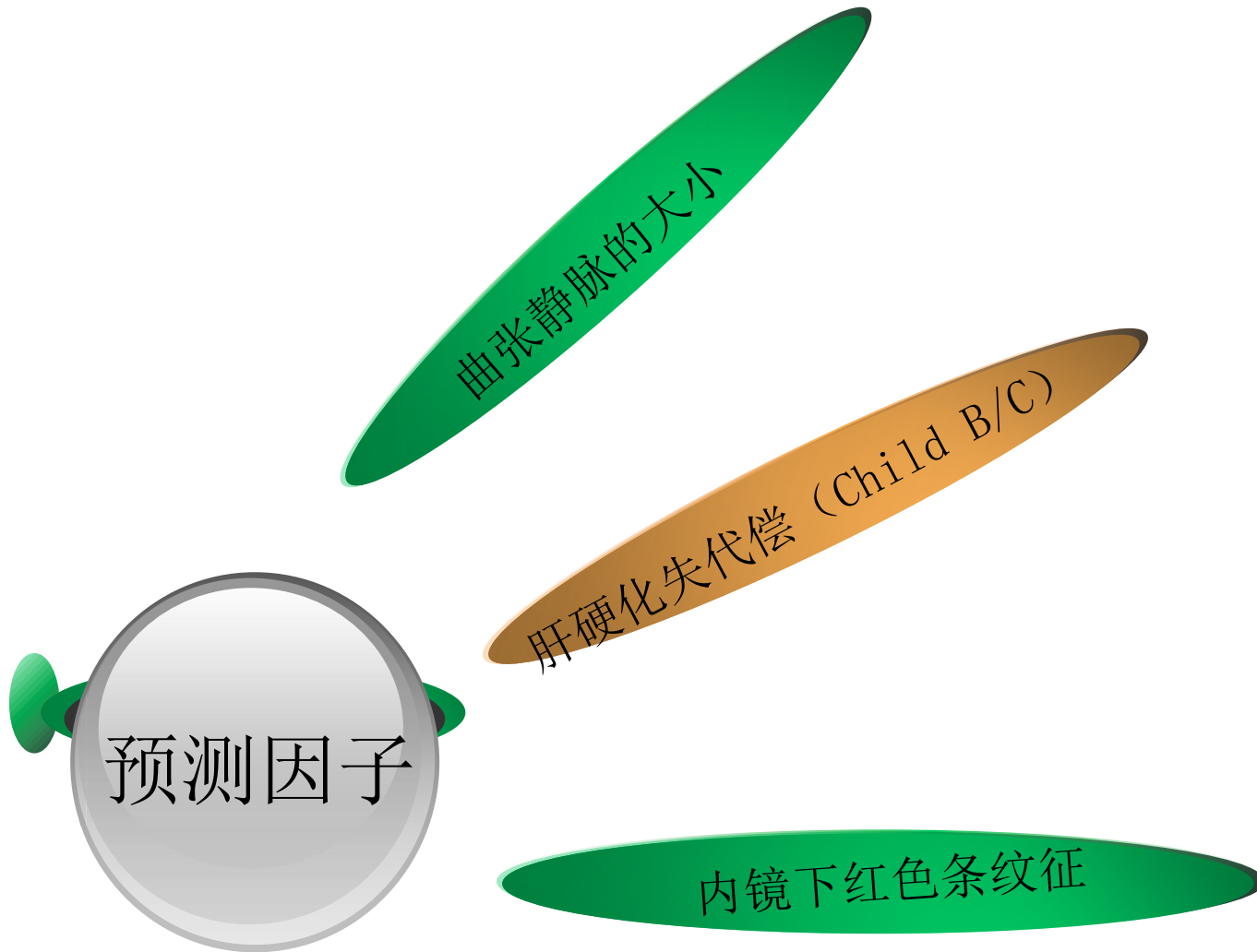


FUJINON
2008/10/10
11:10:42

M56
1/

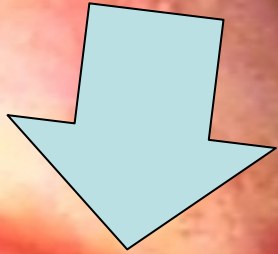


出血预测因子



FUJINON
2008/05/10
08:57:07

M00 F01
AVE
1/200



决定静脉曲张破裂的主要因子

曲张静脉
壁的张力

血管直径

静脉内的压力

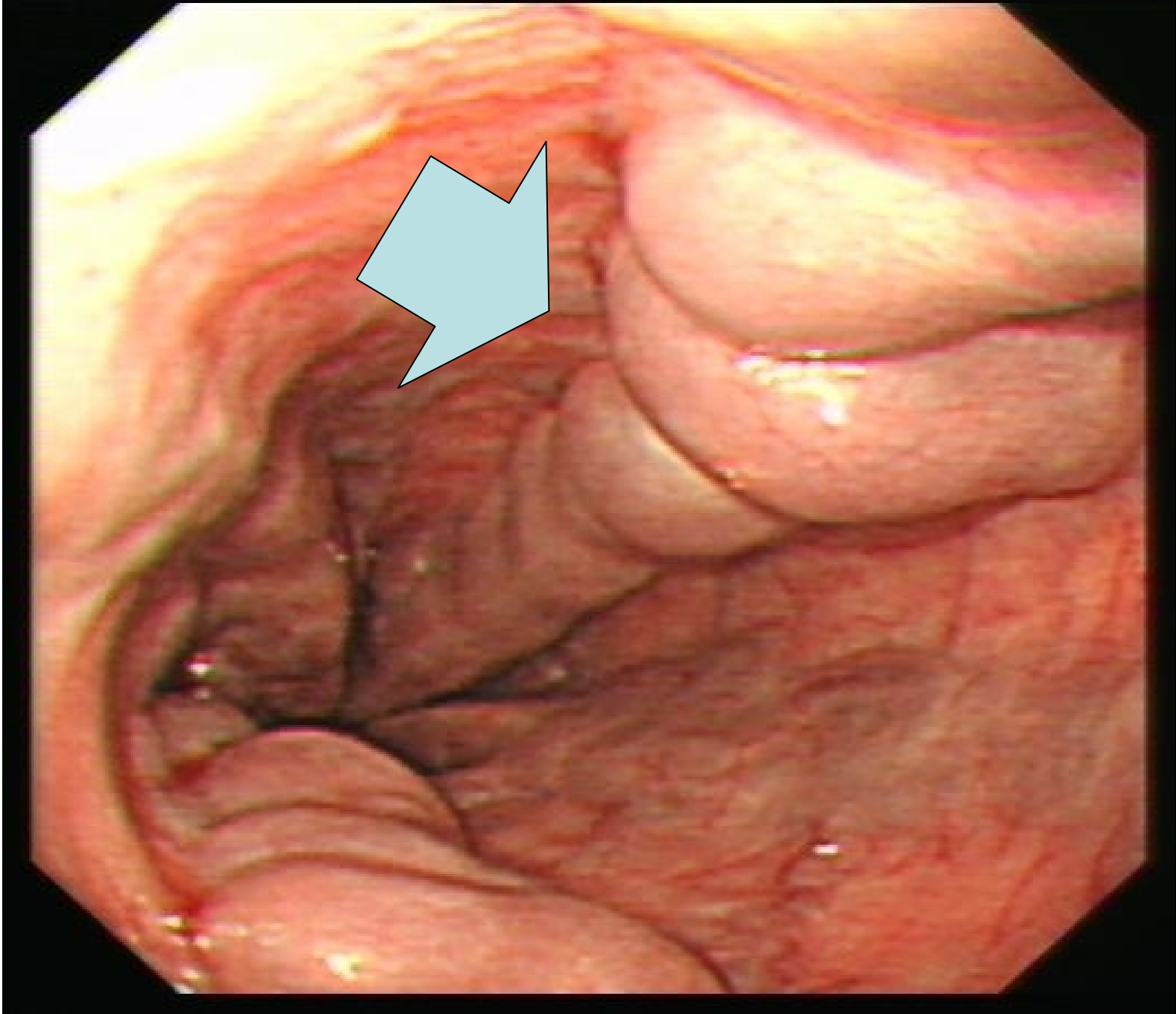
在相同压力下，直径大的血管会破裂而直径小者不会

HVPG

当HVPG降至 $< 12\text{mmHg}$ 时不会发生静脉曲张破裂

HVPG从基线水平减少20%再出血的风险明显降低

出现腹水、自发性细菌性腹膜炎和死亡的风险也低



静脉曲张和静脉曲张出血的诊断



1

金标准：胃镜（小和大）

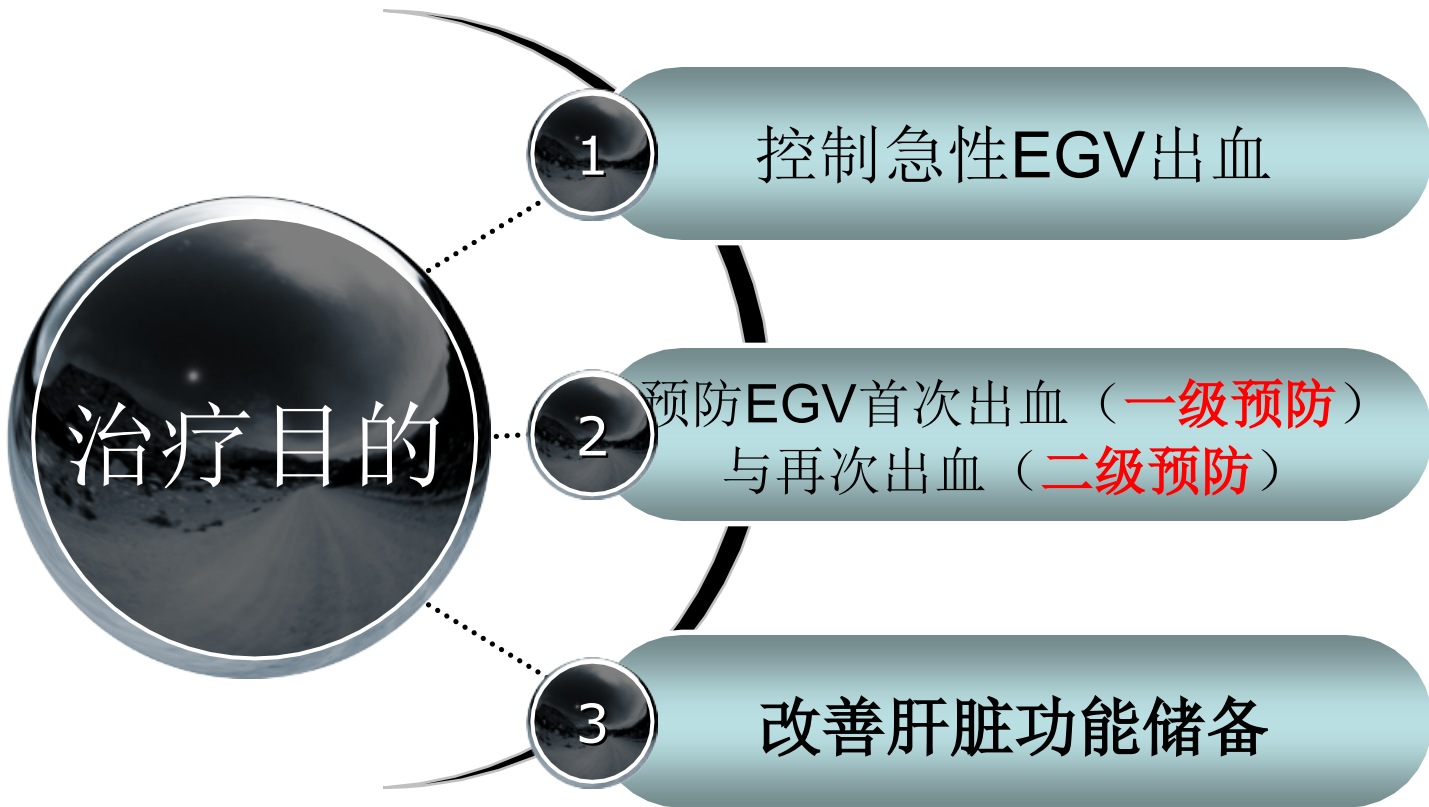
2

血小板计数

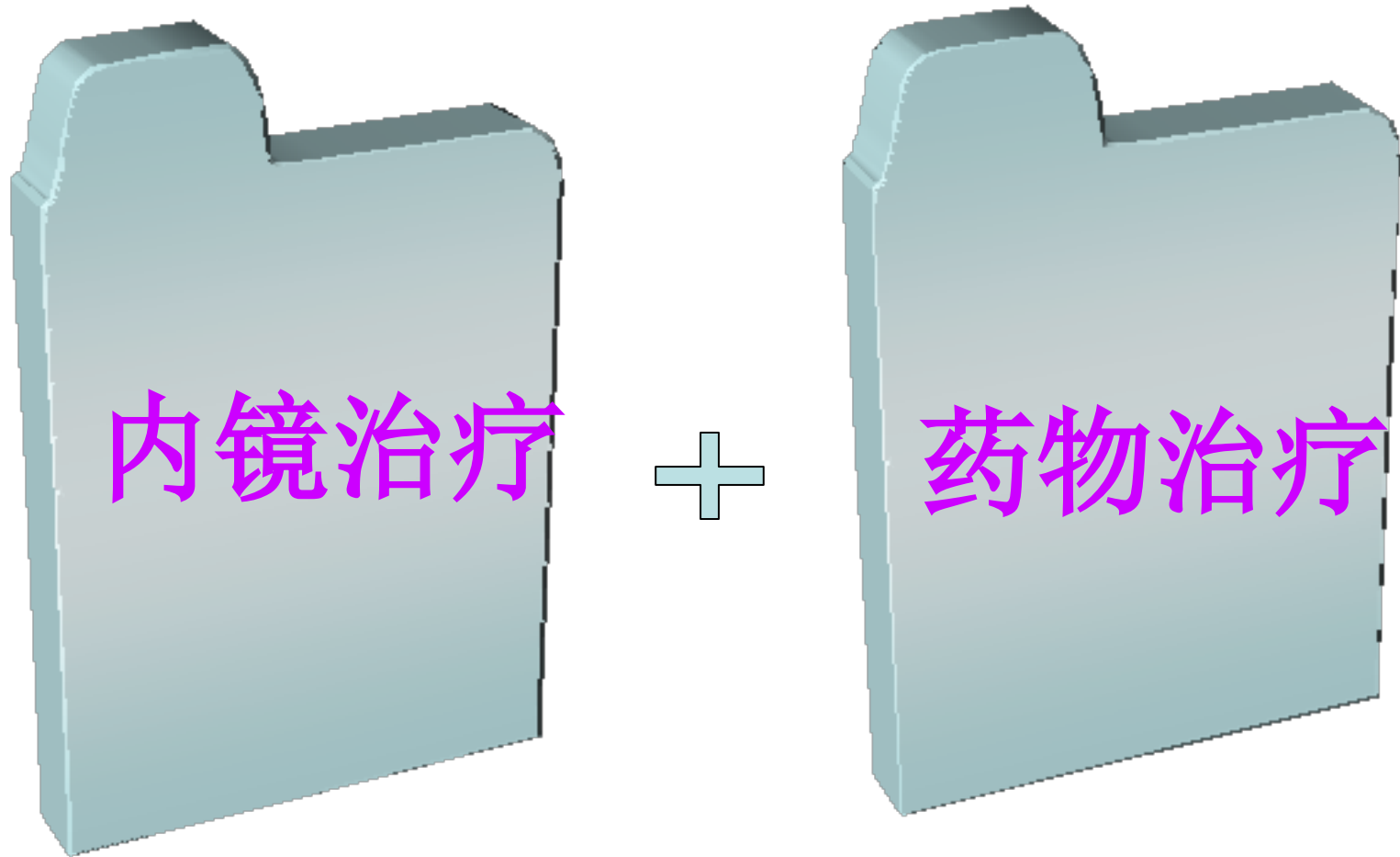
3

脾脏大小、门静脉直径

食管胃静脉曲张（EGV） 出血的治疗目的



急性静脉曲张出血最合理的治疗方法





其他治疗

内镜治疗

内镜下套扎
硬化剂注射
自膨式食管
支架置入术



三腔二囊管

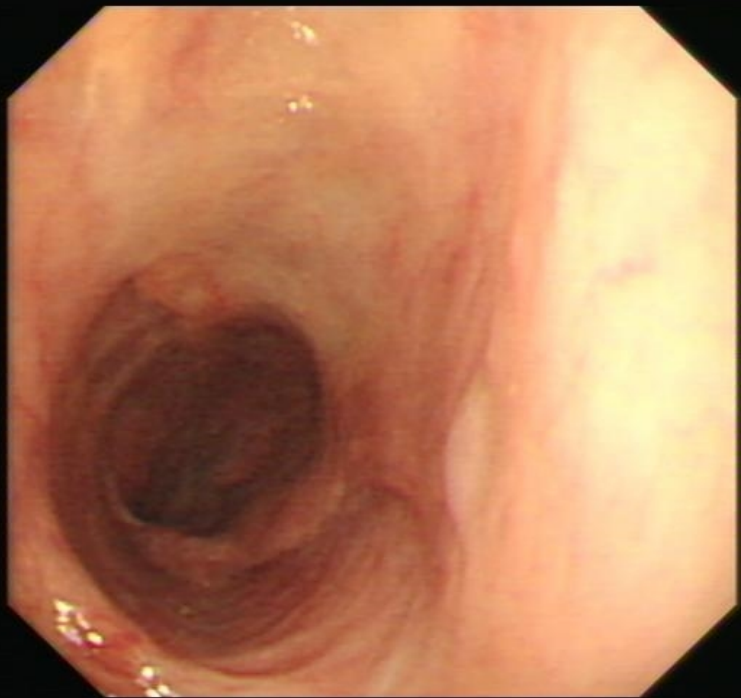
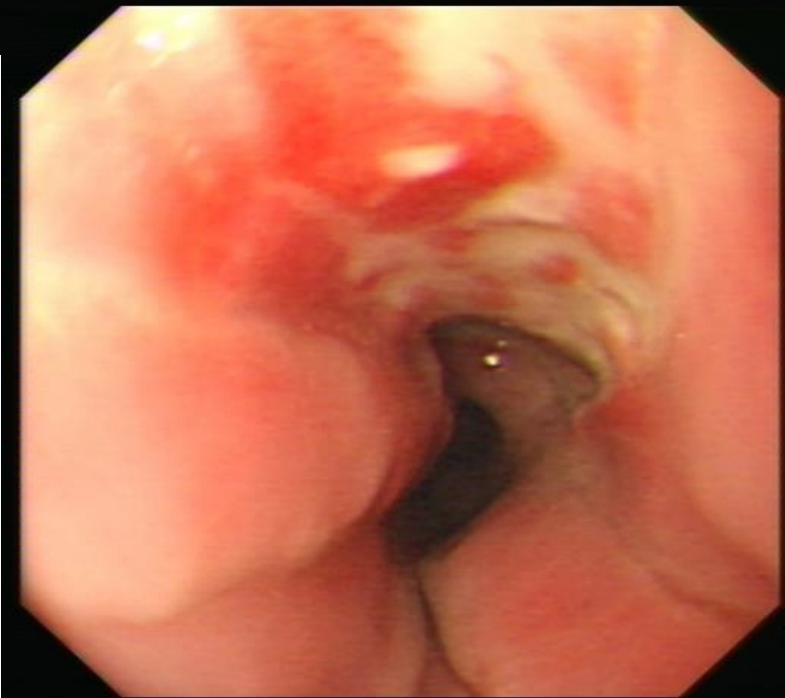
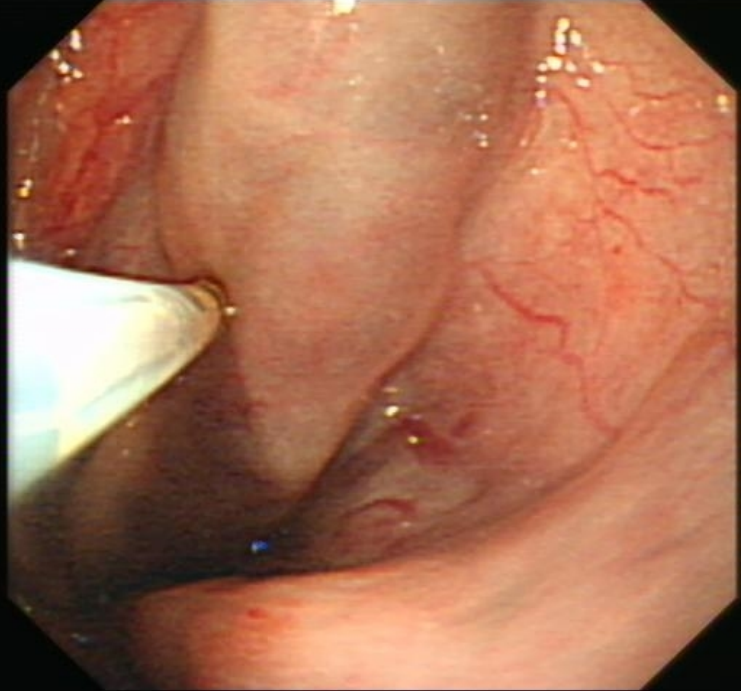
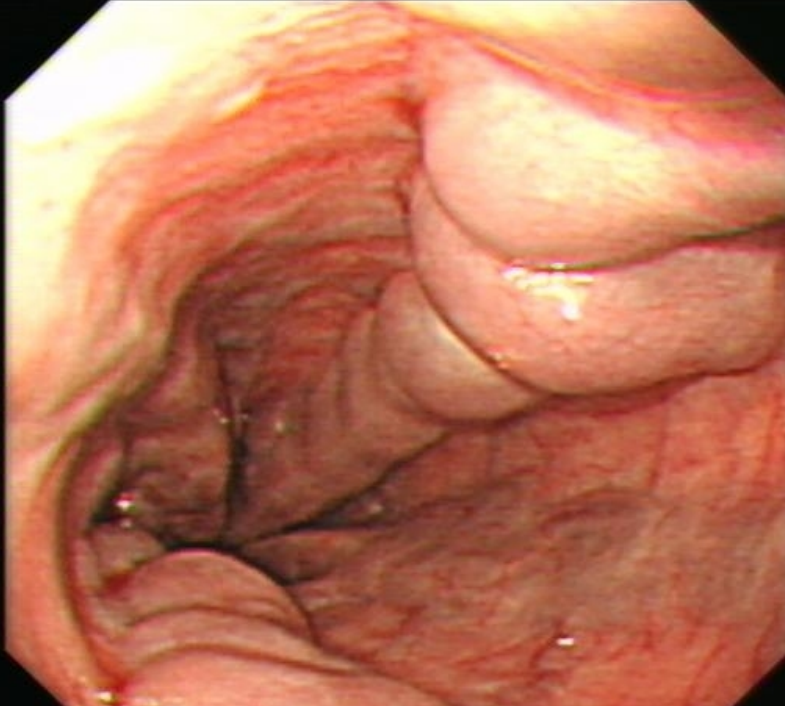
80%~90%得
到控制，再出
血率高达50
%，仅作为挽
救治疗



外科手术

经颈静脉肝内
门体分流术

肝移植



以上内容仅为本文档的试下载部分，为可阅读页数的一半内容。如要下载或阅读全文，请访问：<https://d.book118.com/006154223051010220>