

施工现场的水电施工注意事项

目录

Contents

- 水电施工前的准备工作
- 水电施工过程中的注意事项
- 水电施工完成后的检查工作
- 水电施工安全注意事项
- 水电施工质量保障措施

01

水电施工前的准备工作



设计图纸的审核



01

审核设计图纸是否符合国家及地方的相关法律法规和规范要求，确保施工合法合规。

02

检查设计图纸是否完整、清晰，各部分是否存在矛盾或遗漏，确保施工顺利进行。

03

核实水电施工图纸中的预留洞口、预埋件等位置是否准确，避免后期返工。



施工队伍的选择



01

考察施工队伍的资质、经验和技术水平，确保其具备完成水电施工任务的能力。



02

了解施工队伍的管理水平、施工质量及安全保障措施，选择信誉良好的施工队伍。



03

与施工队伍明确工作内容、工期和验收标准，签订正式的施工合同。



施工材料的采购



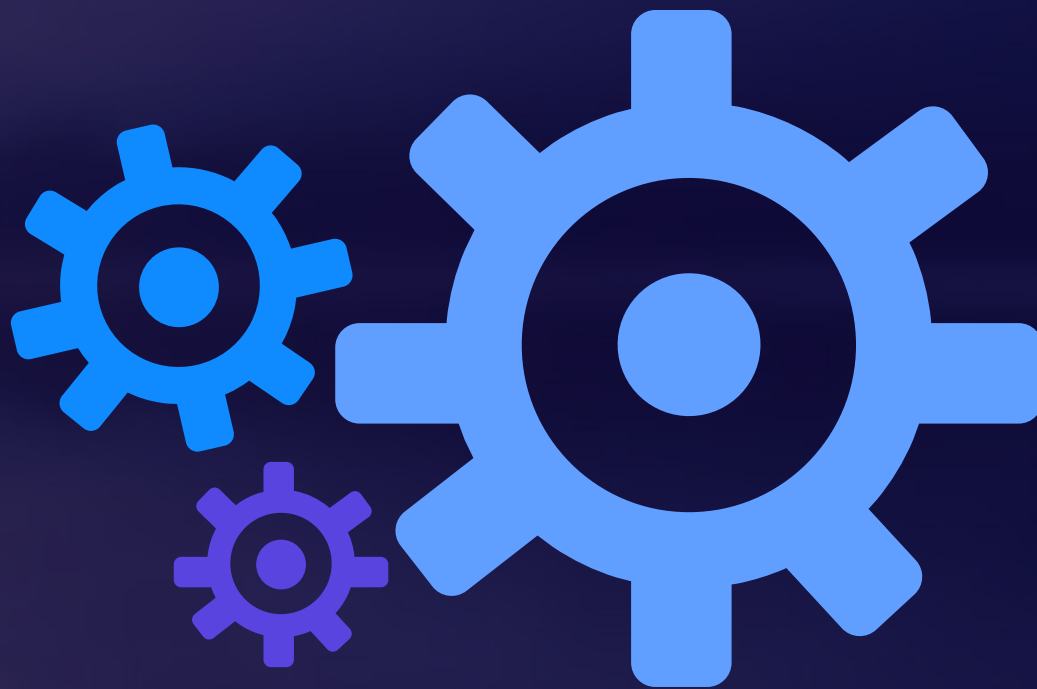
根据设计图纸和施工需求，列出所需的水电材料清单。



对比不同供应商的价格和质量，选择性价比较高的材料，并确保其符合国家及地方的相关标准。



提前与供应商沟通材料供应计划，确保施工过程中材料能够及时到场，避免因材料短缺影响工期。



02

水电施工过程中的注意事项



管线的布局与安装

总结词

合理规划管线布局，确保安全、高效、美观

详细描述

在施工现场，管线的布局与安装是水电施工的关键环节。为确保施工质量和安全，必须合理规划管线的走向、排列和固定，遵循安全、高效、美观的原则。在安装过程中，要充分考虑管线的承载能力、弯曲半径、固定间距等因素，确保管线安装牢固、稳定。



电线的布局与安装

总结词

规范布线，遵循安全标准，确保用电安全

详细描述

电线的布局与安装是水电施工中极其重要的部分，必须严格遵守相关安全标准和规范。在布线时，要选择合适的电线规格、型号和颜色，遵循横平竖直的原则，确保电线安装整齐、美观。同时，要确保电线连接牢固、接触良好，防止出现松动、短路等安全隐患。



水管的连接与密封



总结词

确保连接牢固，密封性好，防止渗漏



详细描述

在水电施工中，水管的连接与密封是保障施工质量的重要环节。为防止渗漏和事故的发生，必须确保水管连接牢固、密封性好。在施工过程中，要选择合适的管件、管材和密封材料，遵循相关施工工艺和技术要求，确保水管连接处无渗漏现象。同时，要定期进行水管密封性检查和维护，及时处理渗漏问题。



插座和开关的安装

总结词

遵循安全标准，确保用电安全，方便使用

详细描述

插座和开关的安装是水电施工中不可或缺的一部分。为保障用电安全和方便使用，必须遵循相关安全标准和规范进行安装。在安装过程中，要选择合适的插座和开关型号、规格，确保其安装位置合理、高度适中。同时，要确保插座和开关的接线正确、牢固，防止出现触电等安全隐患。在使用过程中，要定期检查和维修插座和开关，及时处理损坏或老化等问题。

03

水电施工完成后的检查工作

以上内容仅为本文档的试下载部分，为可阅读页数的一半内容。如要下载或阅读全文，请访问：
<https://d.book118.com/008062006137007001>