

买卖八法

之6日均线短线买卖法

为何要投资？

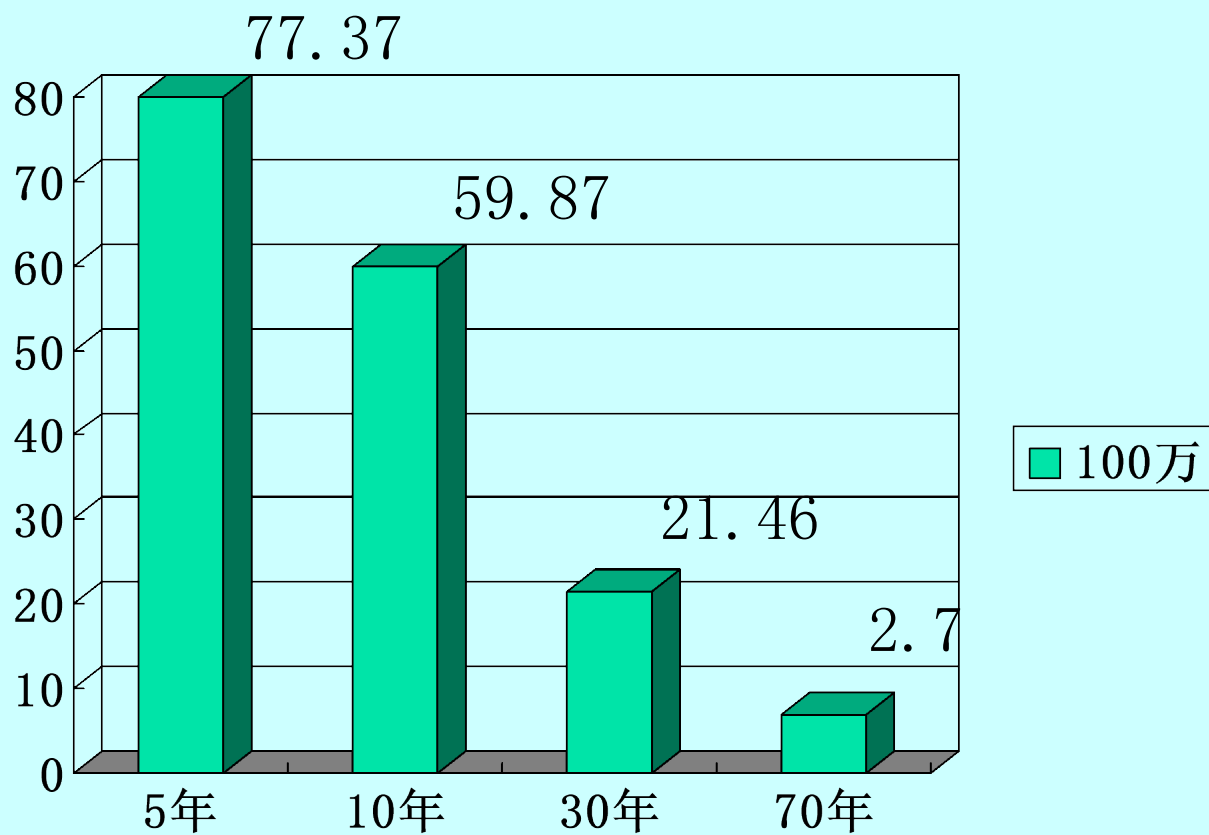
您有可能已经或者正计划存一笔钱。您存钱是为了什么？为了买房子？为了过上安稳的退休生活？为了孩子上大学？还是希望购置一辆心仪已久的车？

为了实现目的而坚持储蓄，这不失为一种好习惯。而将您的储蓄经常用于投资则更佳。投资能够使您的储蓄发挥更大作用，并使您走上实现理财目的的正确道路。

学会怎样投资——就是学会怎样在资金承担合理风险的情况下取得更高回报，从而更加好地实现您的理财目的。

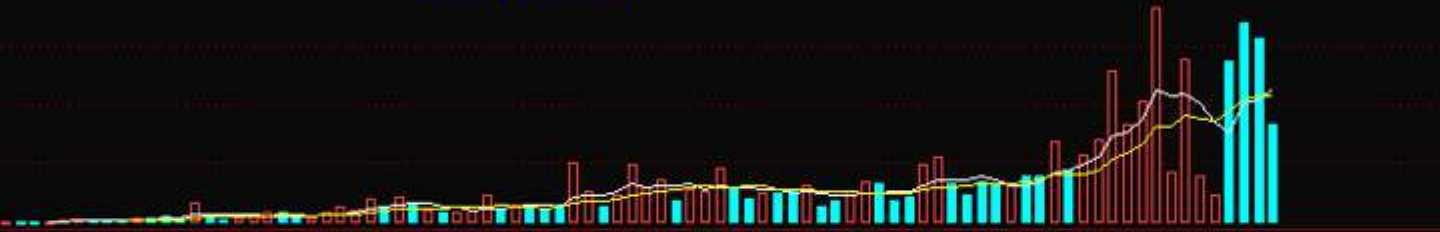
通货膨胀对于财富的损害仅次于财富发明

通货膨胀以每年5%的通货膨胀率计算

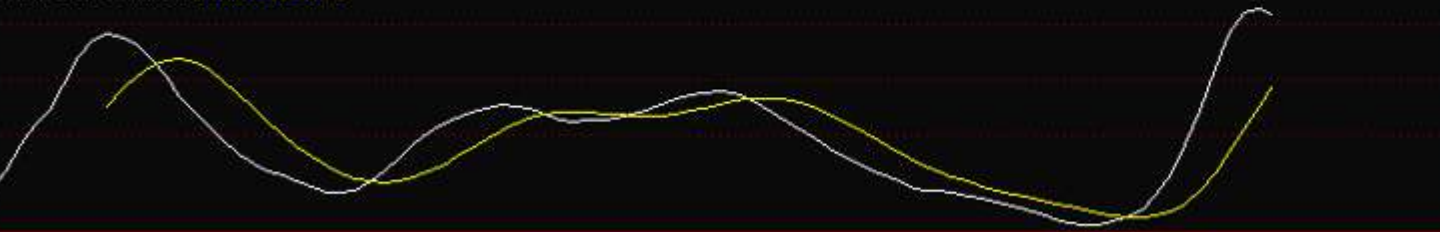




VOLUME:16525868.00 MA5:22716938.00 MA10:21468798.00



RIX(12,9) TRIX:6.33 MATRIX:3.79



1998年 12月 16日 星期三 11975.3-338.34 308.0亿 沪深3597.02 -79.21 419.1亿 中小4408.37 -73.89 65.39亿

999999 上证指数

A股成交	6030270万
B股成交	15168万
国债成交	43386777万
基金成交	87119万
权证成交	2908733万
债券成交	24964万
其它成交	3100万
最新指数	3417.55
今日开盘	3447.77
昨日收盘	3459.03
指数涨跌	-41.48
指数涨幅	-1.20%
指数振幅	1.86%
总成交量	49993159
总成交额	6135511万
最高指数	3481.73
最低指数	3417.47
上证换手	1.11%
涨家数	130
跌家数	720

14:46	3422.16	3710万
14:46	3422.55	3321万
14:46	3421.92	4329万
14:46	3420.73	8073万
14:46	3421.40	2348万
14:46	3420.61	6719万
14:46	3420.33	4242万
14:46	3420.06	2806万
14:47	3419.72	4676万
14:47	3418.94	2776万
14:47	3419.28	4845万
14:47	3418.18	1.12亿
14:47	3418.22	2632万
14:47	3417.86	9652万
14:47	3417.55	3160万

45日线 笔 价 细 盘 势 指 值 单

客服电话4008889999.

证券市场主要风险

股市有风险，入市须谨慎

1、系统性风险

政策风险

利率风险

购置力风险

市场风险

2、非系统性风险

经营风险

财务风险

信用风险

道德风险

请牢牢记住：您用于投机并亏损的每一元钱都无法为您长久发明财富。投机活动无异于赌博。而只要假以时日，耐心有利于您实现财富增长的目的。

究竟您是在赌博还是投资？经过下面的简朴测试您就会找到答案。

1. 您在投资某只股票或证券时是有明确的理由还是全凭着自己“胆大”？

在每次投资时，您都应写一种简短明了的阐明，让全部具有高中文化程度的人都能看懂您为何买入某只股票。阐明中应表露您的合理预期。

2. 您是想从短期股价变动中获利，还是希望从企业长久业绩中受益？

假如您最终因为某只股票大热、股价将会上涨因而希望从股市中获利，而不是从企业长久业绩的改善中获益，那么您就是在赌博。只有在您以为这会带来每股利润增长时其才能够成为买入股票的理由。

当您指望别人会支付更高的价格来接你的盘（即所谓的博傻理论）而不是选择明显优质的企业的时候，您已经将自己的安宁生活置于危险之中。

三种分析方法

- 基本分析：国家政策、财务报表、前景
- 技术分析：图表
- 组合管理：风险收益的均衡
- 比较接近当前理财的思路

技术分析的方法

- K线理论 等 candlestick
- 技术指标 technical indicator
- 支撑压力 support and resistance
- 波浪理论 wave theory
- 形态理论 pattern or formation
- 循环周期理论 cycle

方法不区分高级和初级

- 方法类似武术中的套路
- 如何使用是最重要的
- 有效的方法一般都是简单的方法

买卖八法中18日均线法是用来指导中线的投资，而6日均线则是短线投资的指导措施。

需要强调的是，18日均线的趋势转向往往预示着中期行情的多空转换，而6日均线则往往代表短期趋势的多空转换，但短期趋势的变化是频繁的，6日均线给出的买卖信号相对也是频繁的。

复习一下18日均线买入法

条件：股价下跌一段后，今日收盘价站上18日均线4 ‰，且18日均线走平或走多。



600760 东安黑豹

委比	21.82%	委差	225
卖⑤	5.06		23
卖④	5.05		74
卖③	5.04		160
卖②	5.03		21
卖①	5.00		125
买①	4.99		22
买②	4.98		174
买③	4.97		58
买④	4.96		94
买⑤	4.95		280
现价	5.00	今开	4.70
涨跌	0.25	最高	5.20
涨幅	5.26%	最低	4.60
总量	22.8万	量比	2.34
外盘	13.6万	内盘	92206
市盈	110.0	股本	2.73亿
换手	11.93%	流通	1.91亿
净资	1.67	收益(-)	0.01

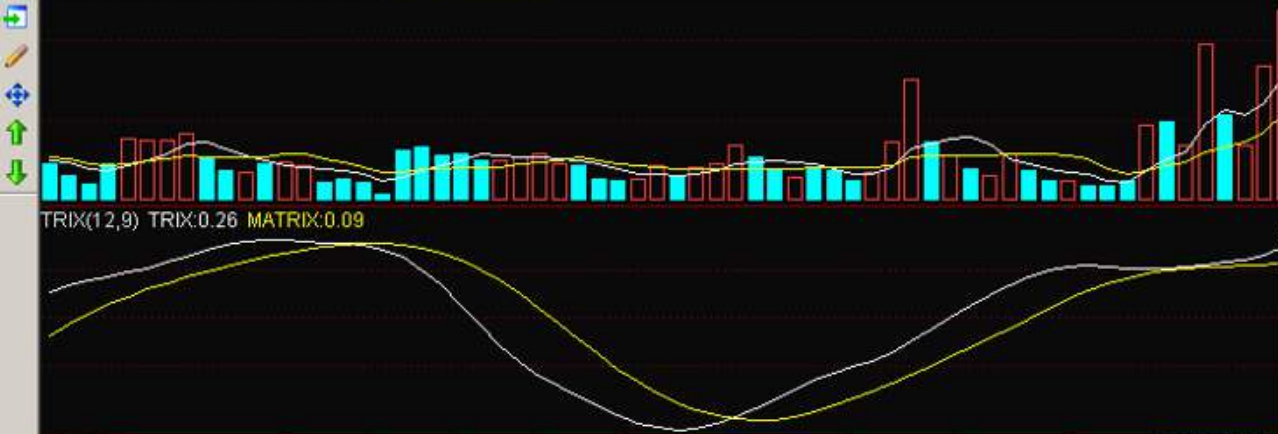


14:10	5.07	77 B
14:10	5.03	74 S
14:10	5.06	7 B
14:10	5.05	39 S
14:10	5.03	42 S
14:10	5.01	90 S
14:11	5.01	15 S
14:11	5.03	2
14:11	5.05	9 B
14:11	5.05	5 B
14:11	5.01	134 S
14:11	5.00	190 S
14:11	5.03	42 S
14:11	5.02	33
14:11	5.00	336 S

东安黑豹(日线) ↑ MA6:4.52 MA6:4.52 MA6:4.52 MA6:4.52



VOLUME:239092.00 MA5:156016.13 MA10:108065.55



TRIX(12,9) TRIX:0.26 MATRIX:0.09

2008年 5 6 7 8 2008/08/18

600760 东安黑豹

委比	0.14%	委差	3
卖⑤	5.04		662
卖④	5.03		41
卖③	5.02		89
卖②	5.01		19
卖①	5.00		289
买①	4.99		40
买②	4.98		277
买③	4.97		48
买④	4.96		135
买⑤	4.95		603
现价	5.00	今开	4.70
涨跌	0.25	最高	5.20
涨幅	5.26%	最低	4.60
总量	23.9万	量比	2.22
外盘	14.1万	内盘	97807
市盈	110.0	股本	2.73亿
换手	12.53%	流通	1.91亿
净资	1.67	收益(-)	0.01

14:29	4.97	25 S
14:30	4.99	50 B
14:30	4.98	112 S
14:30	4.98	5 S
14:30	4.99	94 B
14:30	4.98	18 S
14:30	4.99	92 B
14:30	4.99	3 S
14:30	4.98	50 S
14:30	4.98	52 S
14:30	5.00	63 B
14:31	5.00	17 B
14:31	5.00	34 B
14:31	4.99	262 S
14:31	5.00	102 B

日线 笔 价 细 盘 势 指 值 单

18日均线机会出现了2次

而6日均线机会出现了3次

一、6日均线买入法条件解析

条件：今日收盘价站上6日均线4%，且6日均线走多。

操作策略：隔日盘前集合竞价买入。

以上内容仅为本文档的试下载部分，为可阅读页数的一半内容。如要下载或阅读全文，请访问：<https://d.book118.com/008105071041006131>