



公司行业选择类型分析



目录



- 公司行业选择概述
- 公司行业选择类型
- 公司行业选择的影响因素
- 公司行业选择的策略

目录



- 公司行业选择的案例分析
- 公司行业选择的未来趋势



01

公司行业选择概述





行业选择定义

01

行业选择定义

公司行业选择是指企业根据自身战略目标、资源和市场环境等因素，选择适合自身发展的行业或领域的过程。

02

行业选择与公司战略

行业选择是公司战略的重要组成部分，它决定了企业未来的发展方向和市场定位。

03

行业生命周期

企业需考虑所处行业的生命周期，包括初创期、成长期、成熟期和衰退期，以制定相应的战略。



行业选择的重要性

01

资源优化配置

合理的行业选择有助于企业优化资源配置，集中力量发展核心业务。

02

竞争优势

选择具有竞争优势的行业，有利于企业在激烈的市场竞争中脱颖而出。

03

风险控制

通过行业选择，企业可以降低经营风险，实现稳健发展。



行业选择的原则



市场前景

优先选择市场前景广阔的行业，确保企业有较大的发展空间。



竞争环境

分析行业竞争格局，选择竞争相对较弱、市场集中度较低的行业。



政策支持

考虑国家政策对行业的支持力度，优先选择政策鼓励、有政策红利的行业。



技术创新

关注行业技术发展趋势，选择技术进步快、创新活跃的行业。



02

公司行业选择类型





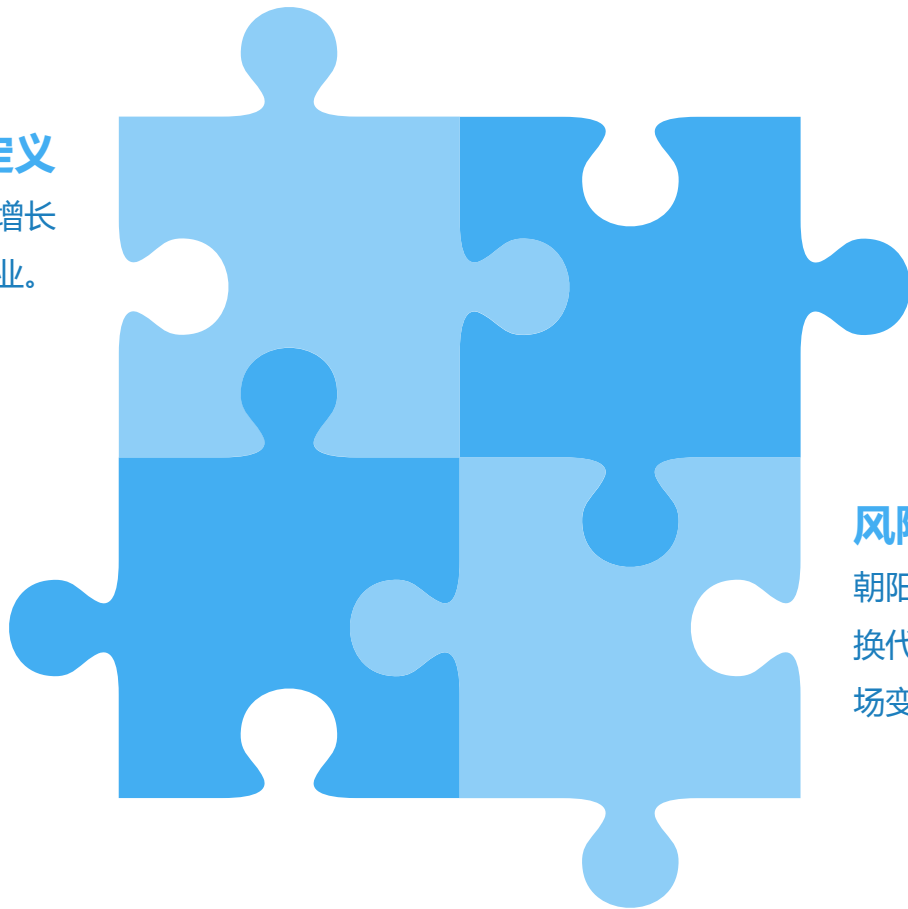
朝阳行业

定义

朝阳行业是指处于发展初期、增长速度较快的行业。

特点

朝阳行业具有较大的市场潜力，发展空间广阔，但竞争相对较小。



优势

进入朝阳行业的企业有机会获得较高的市场份额和利润回报。

风险

朝阳行业的市场不稳定，技术更新换代快，企业需要具备快速适应市场变化的能力。



成熟行业

01

定义

成熟行业是指发展较为成熟、增长速度相对稳定的行业。

02

特点

成熟行业的市场规模较大，竞争激烈，但市场格局较为稳定。

03

优势

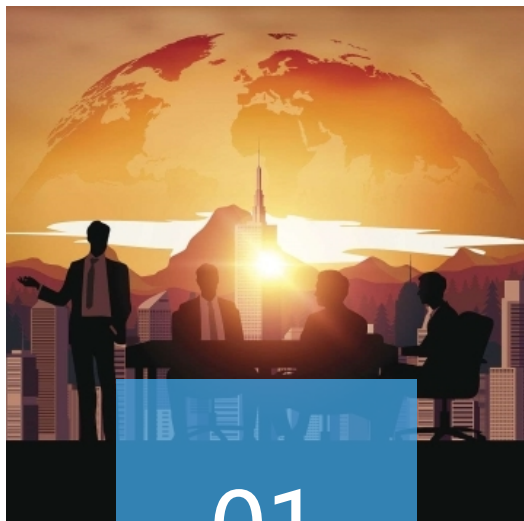
进入成熟行业的企业可以获得较为稳定的收入和市场份额，同时可以利用行业经验降低运营成本。

04

风险

成熟行业的增长空间有限，企业需要不断创新以保持竞争优势。

夕阳行业



01

定义

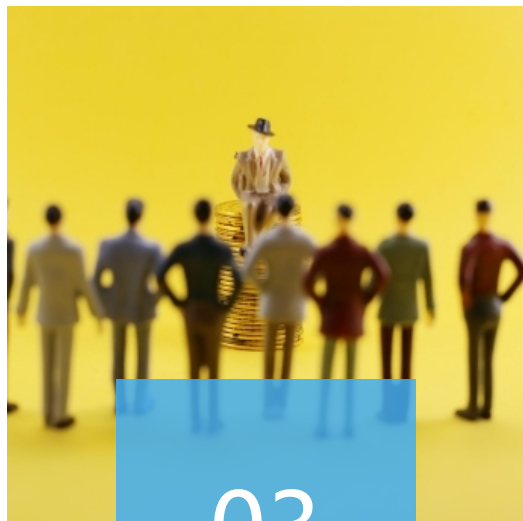
夕阳行业是指处于衰退期的行业，增长速度缓慢或负增长。



02

特点

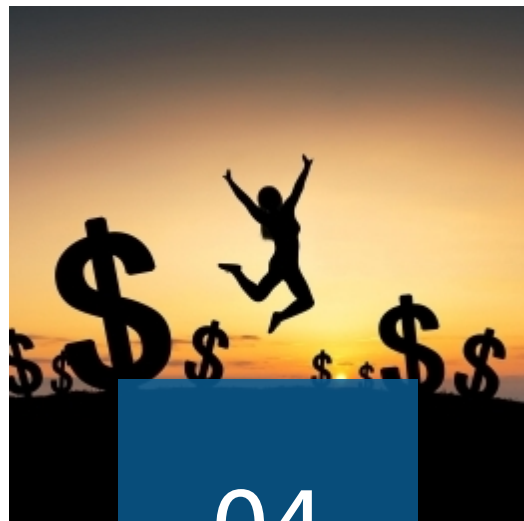
夕阳行业的市场规模逐渐缩小，竞争激烈，企业盈利能力下降。



03

优势

夕阳行业中也可能存在一些具有竞争优势的企业，可以通过创新和转型寻找新的增长点。



04

风险

夕阳行业的市场前景不明朗，企业需要具备强大的风险控制能力和转型能力。



03

● 公司行业选择的影响因素 ●

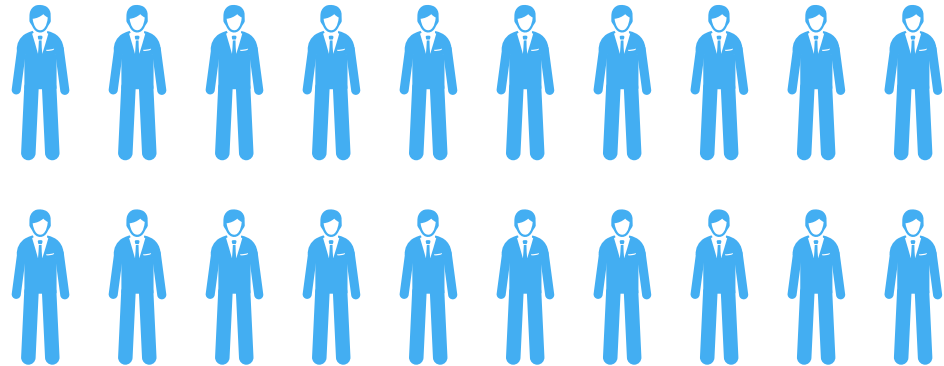


市场前景

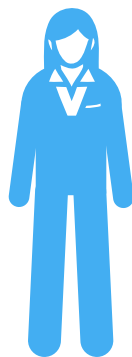


01

市场需求

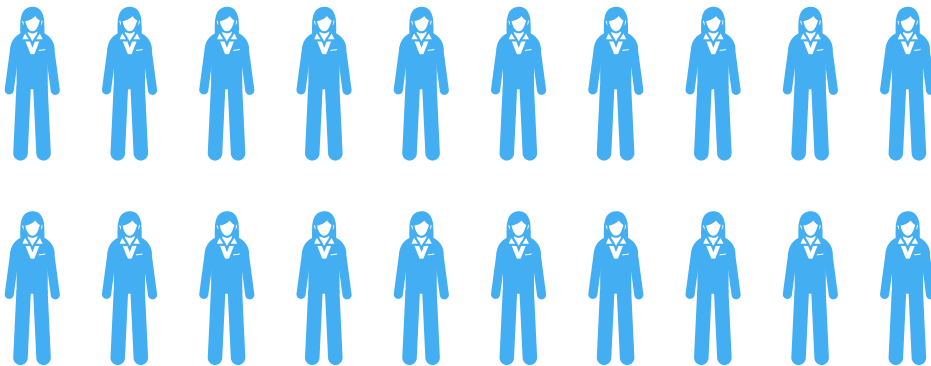


选择具有广阔市场需求和增长潜力的行业，能够为公司提供更大的发展空间和商业机会。



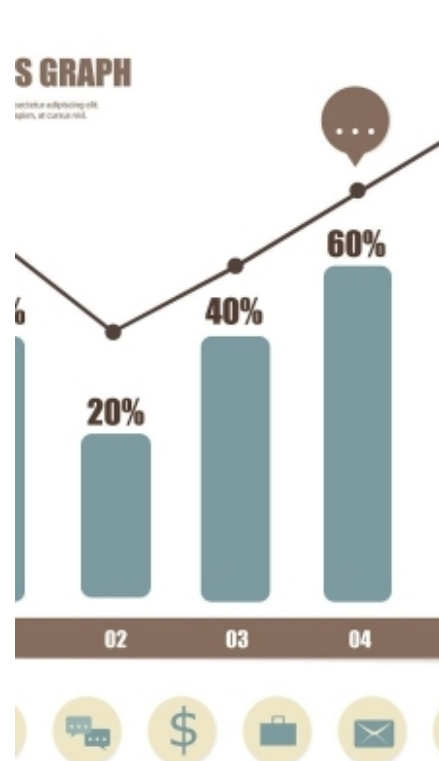
02

消费趋势



关注消费者需求和偏好，选择符合未来消费趋势的行业，能够把握市场先机。

竞争环境



竞争格局

分析行业内竞争对手的数量、实力和市场占有率，评估市场竞争激烈程度和进入门槛。



竞争优势

寻找具有自身优势的细分市场或产品，能够在竞争中脱颖而出，提高市场地位。

以上内容仅为本文档的试下载部分，为可阅读页数的一半内容。如要下载或阅读全文，请访问：
<https://d.book118.com/008126077005006052>