

对科研事业单位预算管理 问题的思考

汇报人：

2024-01-15



目录

- 预算管理概述与重要性
- 科研事业单位预算管理现状分析
- 存在问题及原因分析
- 改进措施与建议
- 实践案例分享与启示
- 总结与展望

The background is a traditional Chinese landscape painting. It features a large, vibrant red sun in the center, partially obscured by the text. The landscape consists of layered, misty mountains in shades of green and blue, with a calm body of water in the foreground. Several birds are depicted in flight, scattered across the sky. The overall style is soft and atmospheric, typical of traditional Chinese ink and wash art.

01

预算管理概述与重要性

预算管理定义及作用



预算管理定义

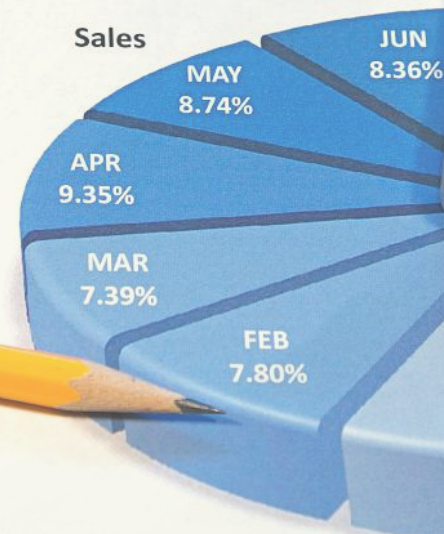
预算管理是指企业或组织为实现其战略目标，通过预算编制、执行、监控、调整等一系列管理活动，对财务资源进行科学、合理、有效的配置和使用。



预算管理作用

预算管理有助于企业或组织明确经营目标，协调各部门之间的利益关系，优化资源配置，提高经济效益和市场竞争力。

| Trends | | | |
|--------|----------|----------|----------|
| | 07-11 | 07-12 | 07-13 |
| 1 | \$150 | \$150 | \$148 |
| 9 | \$100 | \$100 | \$0 |
| 9 | \$150 | \$150 | \$160 |
| 5 | \$3,000 | \$3,000 | \$7,300 |
| | \$2,000 | \$3,000 | \$58 |
| 0 | \$12,000 | \$10,000 | \$13,400 |
| | \$0 | \$0 | \$0 |
| | \$0 | \$0 | \$3,750 |
| | \$200 | \$200 | \$0 |
| | | | \$0 |
| | \$18,800 | \$18,600 | |
| | \$12,867 | \$12,947 | \$16,044 |
| | \$15,581 | \$15,655 | \$19,268 |
| | \$18,295 | \$18,364 | \$22,491 |
| | \$21,010 | \$21,072 | \$25,715 |
| | \$23,724 | \$23,781 | \$28,939 |





科研事业单位特点



01

非营利性

科研事业单位以追求科学真理和社会公益为目标，不以营利为目的。

02

知识密集性

科研事业单位聚集了大量高素质、专业化的科技人才，是知识创新的重要源泉。

03

经费来源多样性

科研事业单位的经费来源包括政府拨款、社会捐赠、企业合作等多种渠道。



预算管理在科研事业单位中意义



明确科研目标

通过预算管理，科研事业单位可以明确研究方向和目标，确保科研活动的有序进行。

优化资源配置

预算管理有助于科研事业单位合理配置人力、物力和财力资源，提高资源使用效率。

加强内部控制

预算管理作为内部控制的重要手段，有助于科研事业单位加强财务管理和风险防范。

提升绩效评价水平

预算管理为科研事业单位的绩效评价提供了依据和标准，有助于提高绩效评价的公正性和客观性。

The background is a traditional Chinese landscape painting. It features a large, vibrant red sun in the center, partially obscured by the text. Below the sun, there are layers of misty, greenish-blue mountains. Several birds are depicted in flight, scattered across the sky. The overall color palette is soft and atmospheric, with a mix of red, green, and brown tones.

02

科研事业单位预算管理现状分析



预算编制方法及流程



预算编制方法

科研事业单位主要采用增量预算法，即在历史数据基础上进行增减调整，较少采用零基预算法等更为科学的方法。

预算编制流程

预算编制通常包括预算申请、预算审批、预算下达等环节，但在实际操作中，流程不够规范，存在较大的随意性。





预算执行与监控机制



关于加强义务教育学校
考试管理的通知

预算执行

科研事业单位在预算执行过程中，往往存在支出进度与项目进度不匹配、支出结构不合理等问题。

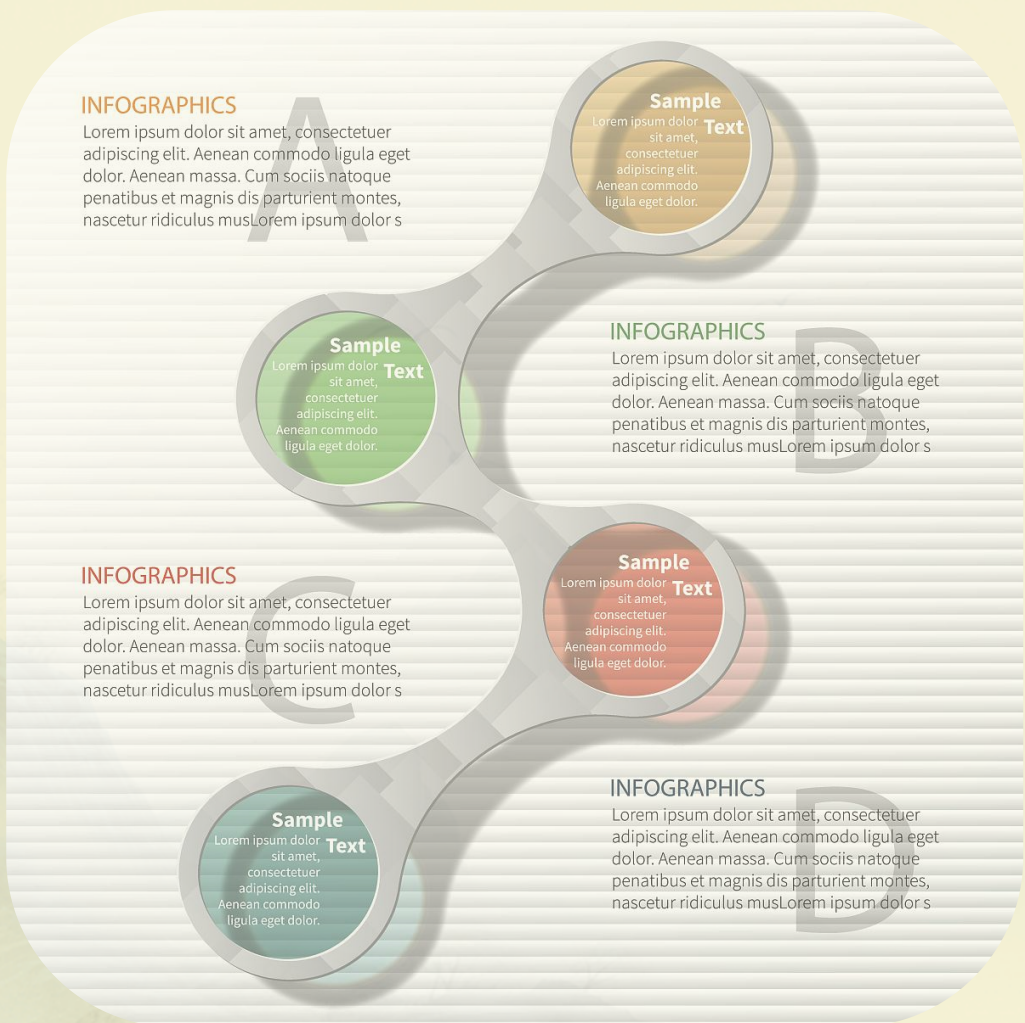
预算监控

目前科研事业单位的预算监控机制相对薄弱，缺乏有效的实时监控和预警机制，难以及时发现和纠正预算执行中的问题。





预算调整与审批程序



预算调整

在预算执行过程中，由于项目变更等原因需要进行预算调整，但科研事业单位在预算调整方面缺乏明确的制度和程序。

预算审批

预算审批程序不够透明和公开，审批标准不够明确，容易导致审批过程中的主观性和随意性。



03

存在问题及原因分析



预算编制不科学、不合理



01

预算编制方法落后

很多科研事业单位仍采用传统的增量预算编制方法，即在上一年度预算基础上进行简单调整，这种方法忽略了实际业务需求和成本变化，导致预算与实际支出存在较大差异。

02

预算编制缺乏全局性

预算编制往往只关注单个项目或部门的需求，缺乏对整个单位或行业发展趋势的考虑，使得预算分配不合理，难以发挥最大效益。

03

预算编制透明度不足

预算编制过程中缺乏公开透明的沟通和协商机制，导致各方对预算分配存在不满和争议，影响预算执行的顺利进行。



预算执行力度不够，缺乏有效监控



预算执行意识不强

一些科研事业单位对预算执行的重要性认识不足，缺乏严格的预算执行计划和措施，导致实际支出与预算存在较大偏差。



预算执行结果考核缺失

缺乏对预算执行结果的考核和奖惩机制，使得预算执行好坏一个样，难以调动各方积极性。



预算执行监控不力

缺乏有效的预算执行监控机制，无法及时发现和解决预算执行过程中的问题，使得预算超支或结余现象时有发生。



以上内容仅为本文档的试下载部分，为可阅读页数的一半内容。如要下载或阅读全文，请访问：
<https://d.book118.com/015001122134011221>