

# 车祸颅内出血护理诊断

---

# 目录

- 颅内出血概述
- 护理诊断方法
- 护理诊断流程
- 护理措施
- 护理效果评估

01

# 颅内出血概述

# 定义与特点



## 定义

颅内出血是指脑实质内部的血管破裂，血液直接进入脑室或脑组织中，导致颅内压升高和脑组织损伤。



## 特点

颅内出血起病急、进展快，可引起头痛、呕吐、意识障碍、偏瘫等症状，严重时可导致昏迷甚至死亡。

# 颅内出血的分类



## 按出血部位



可分为脑实质出血、脑室出血和蛛网膜下腔出血等。



## 按病情严重程度



可分为轻型、中型和重型颅内出血。



## 按诱因



可分为外伤性颅内出血和自发性颅内出血。

# 颅内出血的诱因



## 外伤

车祸、跌落、打击等外力作用可导致颅内血管破裂出血。



## 脑血管疾病

高血压、动脉粥样硬化、脑血管畸形等可引起自发性颅内出血。



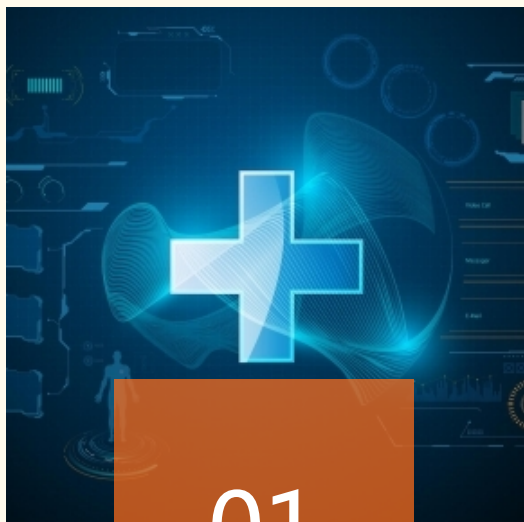
## 其他

某些疾病或药物也可能诱发颅内出血，如凝血功能障碍、抗凝治疗等。

02

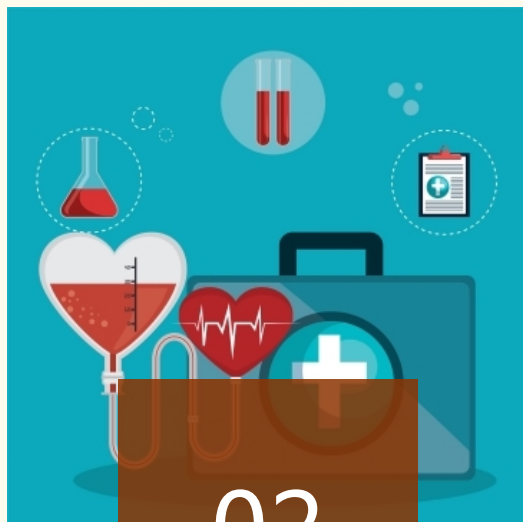
护理诊断方法

# 观察症状



01

观察患者是否有头痛、恶心、呕吐等症状，这些症状可能是颅内出血的迹象。



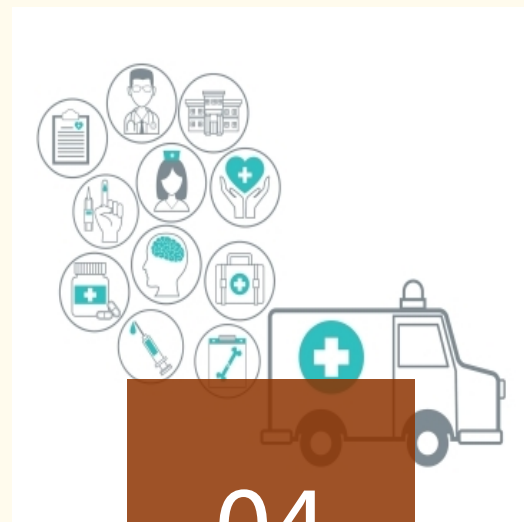
02

注意观察患者的神志状态，如是否出现意识模糊、昏迷等情况。



03

观察患者是否有肢体偏瘫、语言障碍等症状，这些可能是颅内出血压迫脑组织所致。



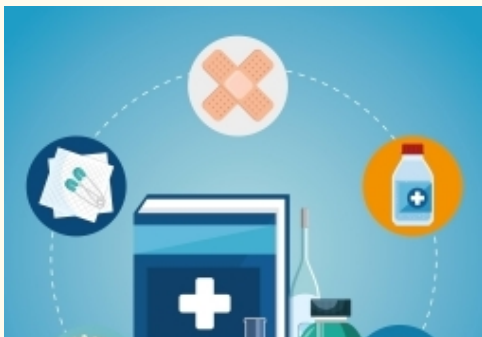
04

留意患者是否有瞳孔大小不等、对光反射消失等症状，这可能是颅内出血导致颅内压升高所致。





# 体征检查



01

检查患者的体温、脉搏、呼吸等生命体征是否平稳。



02

观察患者的血压是否升高，这可能是颅内出血引起颅内压升高所致。



03

检查患者的四肢肌力和肌张力是否正常，是否有偏瘫的迹象。



04

注意患者的皮肤是否有出血点或瘀斑，这可能是颅内出血引起凝血功能障碍所致。



## 辅助检查

进行头颅CT检查，以确定是否存在颅内出血及出血部位。



进行血常规和凝血功能检查，以了解患者的血液状态及凝血功能是否正常。

进行心电图检查，以了解患者的心脏功能是否正常。



根据病情需要，进行其他相关检查，如肝功能、肾功能等检查，以全面了解患者的身体状况。

03

护理诊断流程

以上内容仅为本文档的试下载部分，为可阅读页数的一半内容。如要下载或阅读全文，请访问：  
<https://d.book118.com/015134204301011131>