

结构钢及热处理质量 检验系列标准课件



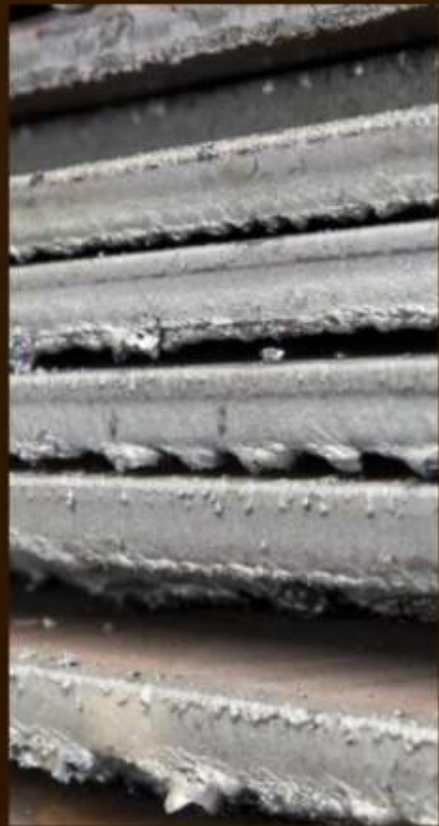
- 结构钢及热处理基础知识
- 质量检验标准与流程
- 结构钢的质量检验
- 热处理质量检验
- 质量检验案例分析

CHAPTER

结构钢及热处理基础知识



结构钢的种类与特性



种类



特性



热处理工艺简介

定义



分类





结构钢与热处理的关系



01



02

CHAPTER

质量检验标准与流程



质量检验标准制定

依据国家和行业标准

考虑材料特性

客户要求





质量检验流程



入厂检验

对进厂的材料进行外观检查、尺寸测量、标识核对等初步检验，确保材料合格。

过程检验

在热处理过程中对材料进行硬度测试、金相组织观察等检验，控制热处理质量。

出厂检验

对成品进行全面的性能检测，包括拉伸、冲击、弯曲等试验，确保产品合格。

不合格品处理

对不合格品进行标识、隔离和处置，防止不合格品流入下一道工序或出厂。



质量检验中的取样方法

随机取样

按照规定的随机取样方法，从待检的批次中抽取一定数量的样品，确保样品的代表性。

代表性取样

针对不同类型和规格的材料，采用不同的取样策略，确保取样的代表性，以真实反映整批材料的质量状况。

取样数量

根据检验项目的需要和规定的取样标准，确定合理的取样数量，以保证检验结果的准确性和可靠性。

CHAPTER

结构钢的质量检验

以上内容仅为本文档的试下载部分，为可阅读页数的一半内容。如要下载或阅读全文，请访问：
<https://d.book118.com/017032130121006114>