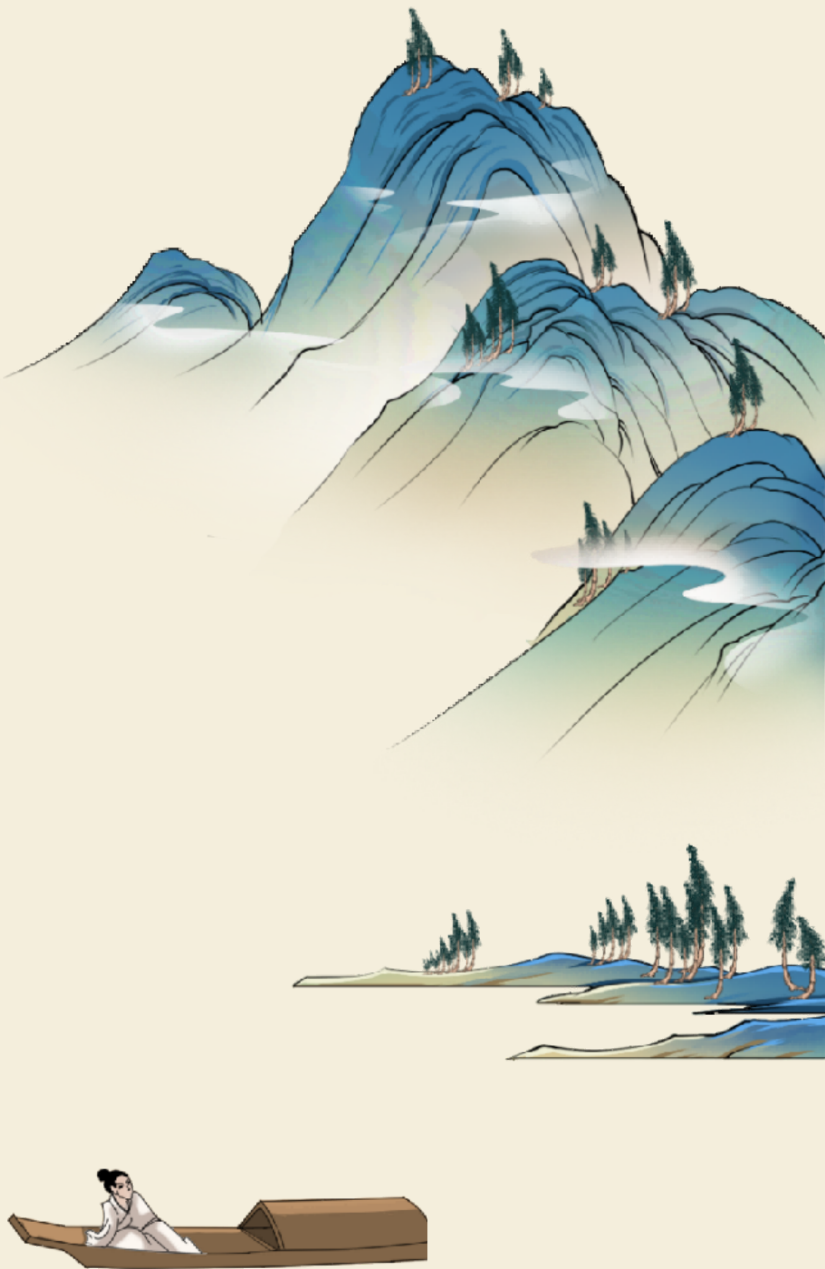


单击此处输入你的正文，文字是您思想的提炼，请尽量言
简意赅的阐述观点

文言文句式复习优质 课件

汇报人：☒



目录

壹

目录标题

贰

课件内容概
述

叁

课件详细内
容

肆

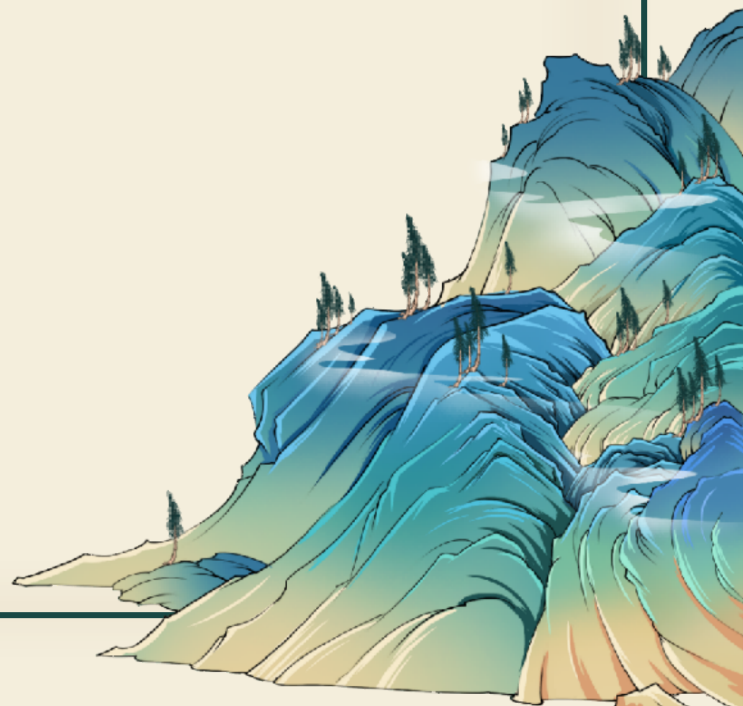
课件制作特
点

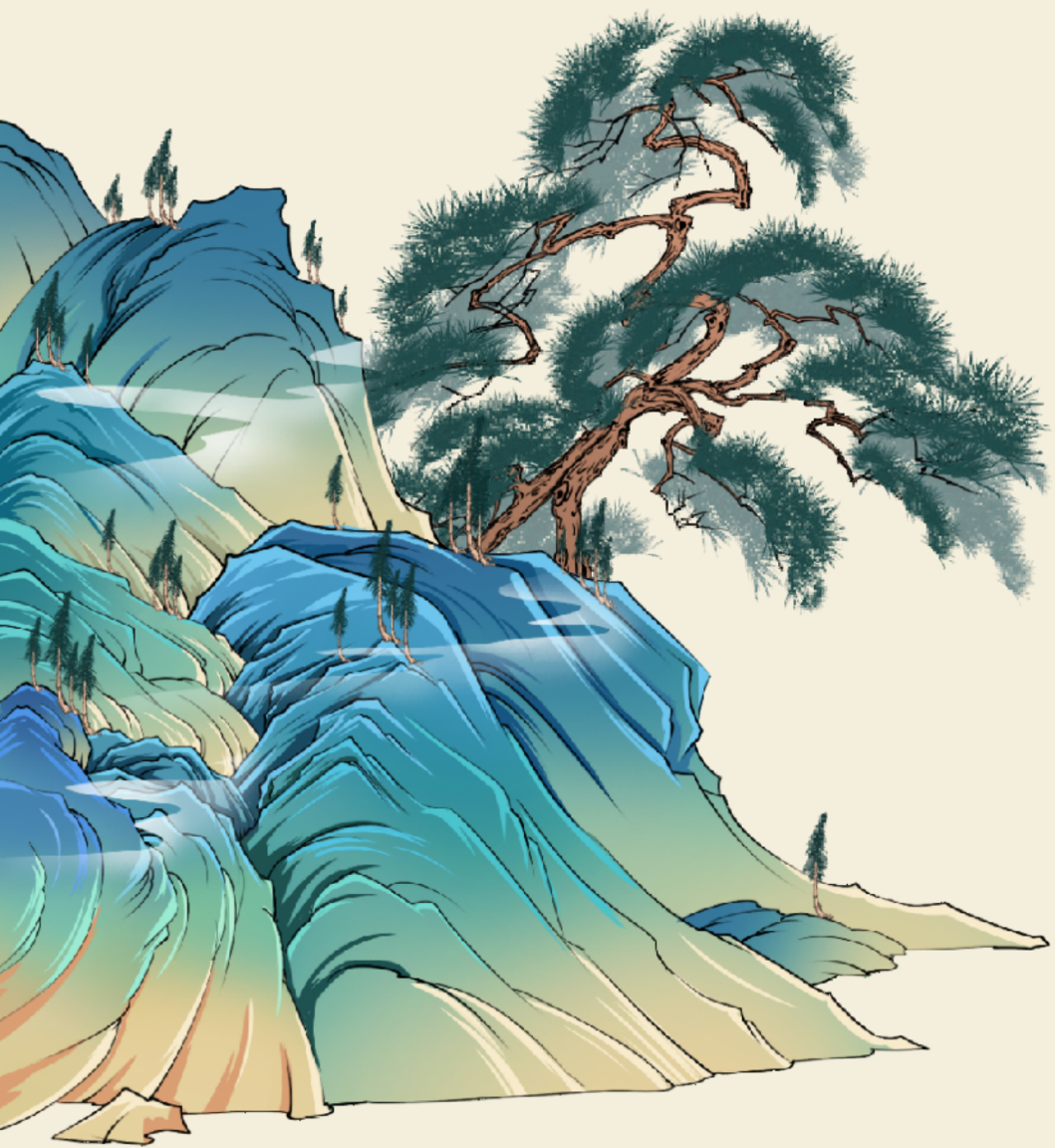
伍

课件使用说
明

陆

课件总结评
价





章节标题

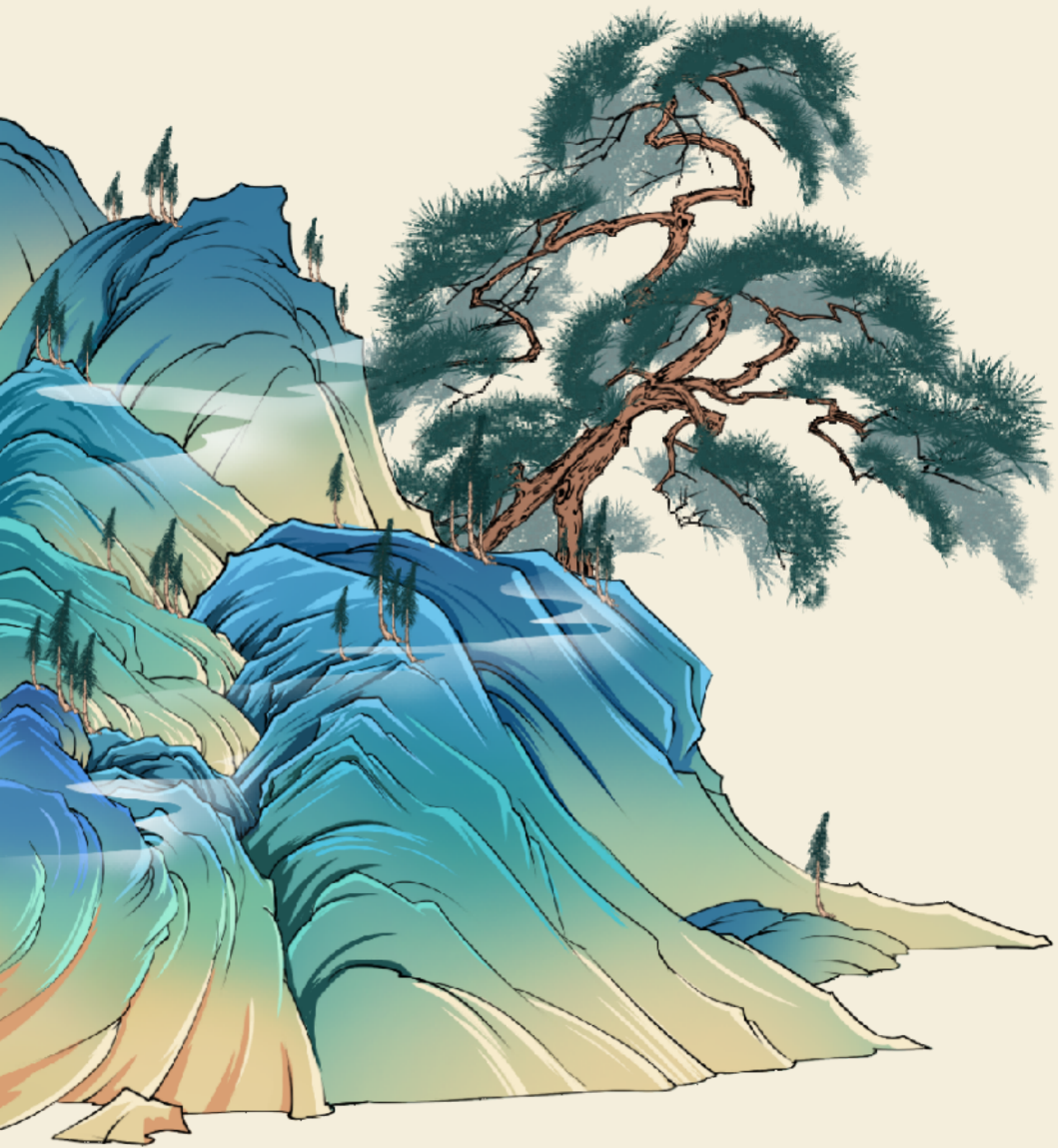


第

一

章





述 课件内容概



第

二

章



●● 文言文句式类型介绍 ●●



判断句：用名词或名词短语表示判断，句末常用语气词“也”或“者”。



被动句：主语是动作的承受者，常用被动词“于”、“为”、“见”等。



省略句：句子中省略某些成分，常见省略主语、谓语、宾语等。



倒装句：句子成分的顺序与现代汉语不同，常见的有主谓倒装、宾语前置等。



固定句式：固定结构或表达方式，如“何……之有”、“如……何”、“唯……是”等。

课件结构及特点

课件整体结构：
按照知识点顺序，
分为多个模块，
便于学生系统学
习。

课件特点：采用
图文并茂的方式，
生动形象地展示
文言文句式的特点，
帮助学生更好地理
解。

交互设计：设置
多种形式的练习
题，让学生在互
动中巩固所学知
识，提高学习效
果。


内容深度：深入
浅出地解析文言
文句式的规律和
技巧，帮助学生
掌握学习方法，
提升文言文阅读
理解能力。



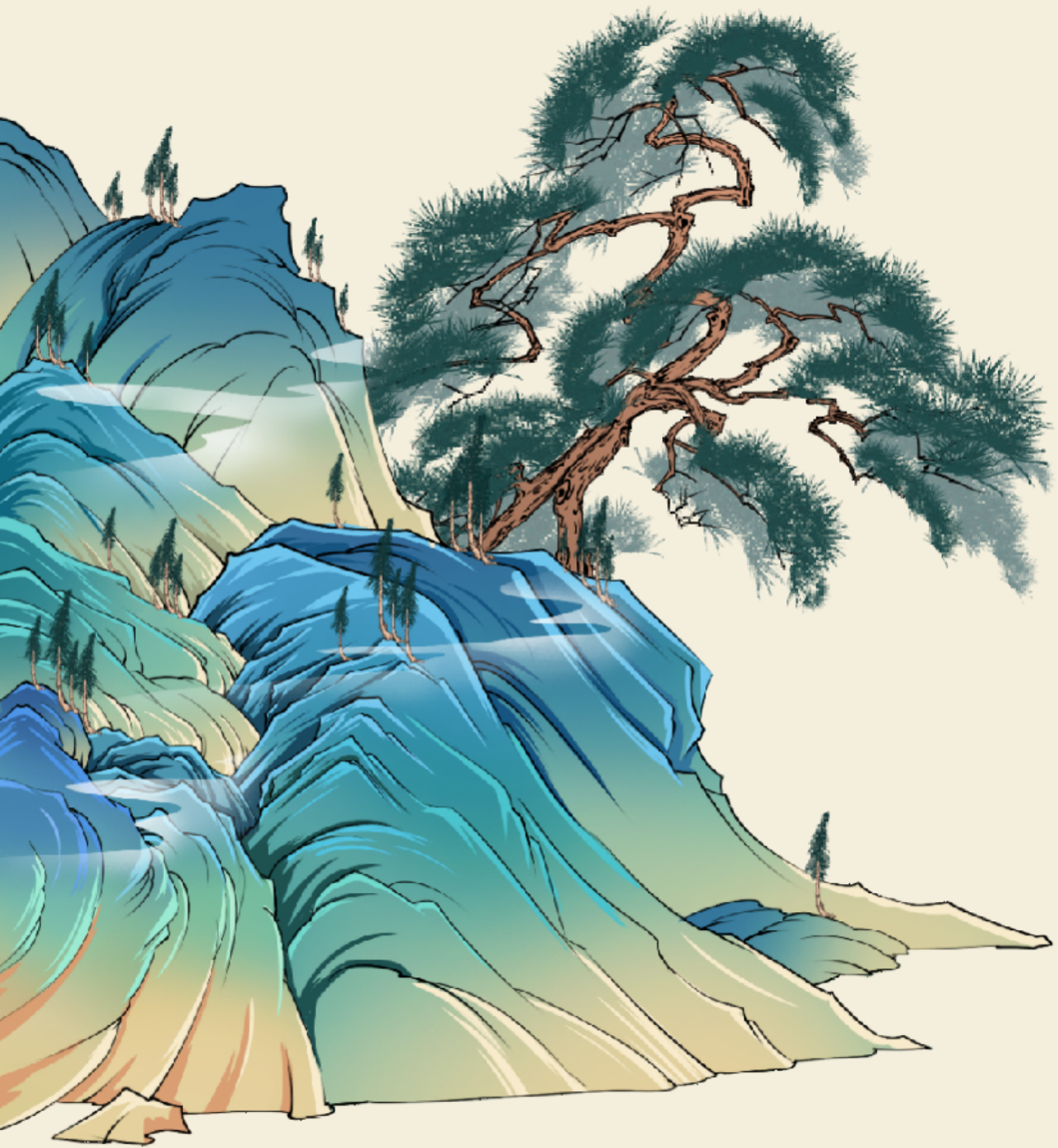
适用人群及用途



适用人群：高中生、初中生及语文教师



用途：用于辅助文言文句式复习教学，帮助学生掌握文言文句式知识，提高文言文阅读理解能力。



容 课件详细内



第 三 章



判断句

课件中详细介绍了判断句的定义和特点

课件中讲解了判断句在文言文中的重要性 and 作用

添加标题

添加标题

添加标题

添加标题

课件中列举了常见的判断句类型和示例

课件中提供了判断句的练习题和答案解析

被动句

含义：被动句是指句子中的主语是动作的接受者，而不是动作的发出者。

例子：“臣诚恐见欺于王而负赵。”（被动句，表示主语“臣”是动作“欺”的接受者。）

添加标题

添加标题

添加标题

添加标题

常见形式：在古汉语中，被动句通常通过介词“被”、“为”、“所”等来表达。

复习要点：掌握被动句的常见形式和用法，理解被动句与主动句的区别，通过例句加深对被动句的理解。

省略句

定义：在句子中省略某些成分，以达到简洁、紧凑的表达效果。

常见类型：主语省略、谓语省略、宾语省略、介词省略等。

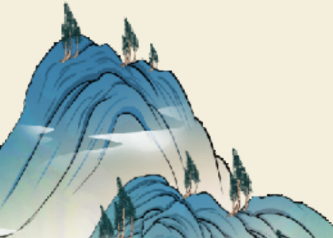
识别方法：根据上下文语境和语法结构进行判断。

注意事项：省略句的使用要恰当，避免造成歧义或误解。



倒装句



- 定义：倒装句是文言文中常见的句式，指句子成分的倒置。
 - 分类：主要有主谓倒装、宾语前置、定语后置、状语后置等。
 - 作用：倒装句可以强调谓语、宾语等成分，使句子更加生动有力。
 - 举例：如“何陋之有”（宾语前置）、“渺沧海之一粟”（定语后置）、“渺渺兮予怀”（主谓倒装）等。
- 

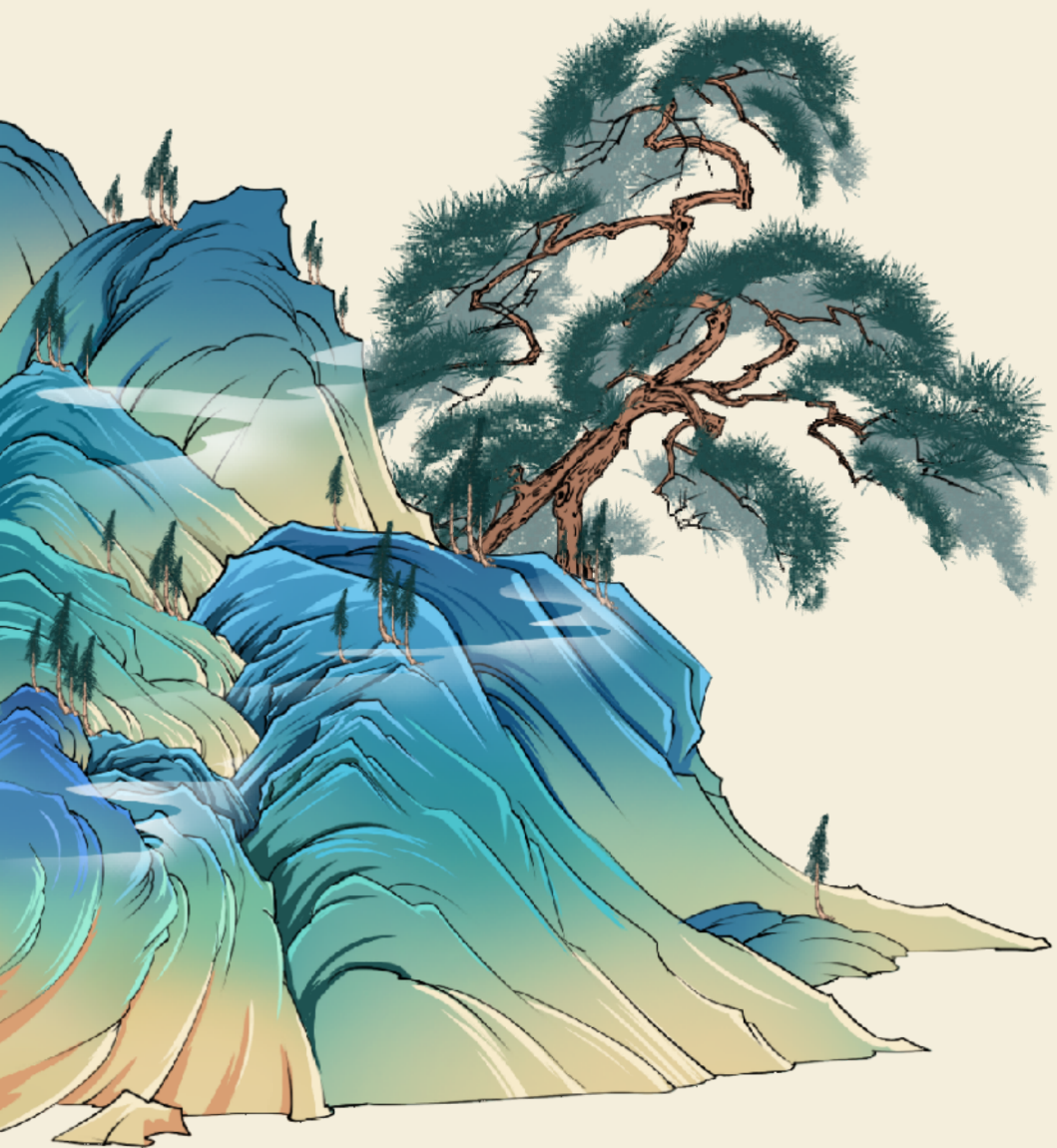
固定句式

判断句：常以“者”、“也”、“乃”等为标志

被动句：常用“为”、“所”、“见”等表示被动

省略句：省略主语、谓语、宾语等成分

倒装句：谓语前置、宾语前置、定语后置等



点 课件制作特



第

四

章



以上内容仅为本文档的试下载部分，为可阅读页数的一半内容。如要下载或阅读全文，请访问：
<https://d.book118.com/017162130026006115>