

华帝厨电家居公司财务管理问题及建议分析

1 前言	1
1.1 研究目的及意义	1
1.2 国内外研究现状	2
1.3 研究内容及研究方法	3
2 相关理论概述	4
2.1 MM 理论	4
2.2 优序筹资理论	4
2.3 “一鸟在手”理论	5
2.4 信号传递理论	5
3 华帝财务管理现状	5
3.1 公司基本情况	5
3.2 财务管理现状	6
4 华帝财务管理存在的问题	11
4.1 筹资结构不合理	11
4.2 投资项目行业风险较大	13
4.3 股利分配缺乏稳定性和连续性	14
5 优化华帝财务管理的建议	15
5.1 筹资方式多样化	15
5.2 提高理性投资意识	16
5.3 选择合适的股利分配政策	16
结 论	17
参考文献	18

1 前言

1.1 研究目的及意义

1.1.1 研究目的

在当前激烈的竞争态势下，一个高端定制厨卫企业想要生存和发展，关键在于提高财务管理水平，扩大融资渠道，提高企业核心竞争力等。该研究对华帝厨电家居公司财务管理现状进行分析，对其存在的问题进行探讨，研究其产生的原因，提出相应的解决措施和相关建议，从而促进华帝厨电家居公司的持续发展。

1.1.2 研究意义

通过研究，阐明华帝厨电家居公司财务管理中存在的问题，对于筹资管理、投资管理和利润分配等方面进行具体分析，根据分析提出解决措施，对于提高

高端定制厨卫企业财务管理水平，解决财务管理问题具有实际应用价值，对于促进高端定制厨卫企业健康平稳的发展具有一定的现实意义。

1.2 国内外研究现状

1.2.1 国外研究现状

财务管理最早起源于 15 世纪末 16 世纪初的西方社会，直到 19 世纪末 20 世纪初，大部分企业的规模得到了空前的发展，才逐渐意识到财务管理的重要性。

Samuel Ngigi Nyakarimi 和 Mary Karwirwa (2015) 提出企业财务管理研究视角应聚集于企业内部，现代企业规模逐渐扩大，经营管理和财务运作越来越重要，企业必须要根据行业特点、自身组织架构等作为参考依据，建立内部管控制度，降低财务风险，提高财务数据的可靠性，强化内部制约和控制（李思琪，张伟宸，2022）。

Hendrik Petrus Wolmarans 和 Quentin Meintjes (2015) 在研究能够使中小企业成功经营的财务管理技能中，得出结论：营运资本和盈利能力比资产负债表或战略性融资的做法更为重要。

Stephen Korutaro Nkundabanyanga (2017) 等人对小额信贷机构的贷款业绩和财务管理实践分别给公司竞争优势带来的影响进行了研究。发现良好的财务管理措施与小额信贷机构的竞争优势与其贷款业绩之间存在显著正相关、竞争优势和贷款业绩之间也存在显著正相关（王梓涵，赵欣怡，钱芷）。

1.2.2 国内研究现状

相比于国外，国内关于财务管理的研究起步较晚，但研究成果更为丰富。侧重于研究企业财务管理中存在的问题，更多的是通过案例研究财务管理理论的应用。

(1) 关于财务管理模式的作用及改革创新探究

孙嘉懿，周子瑜 (2018) 在《高端定制厨卫企业财务管理模式创新研究》指出高端定制厨卫

企业要想适应当前新常态经济大环境，就要加快转变企业财务管理模式，针对项目研发实行专项经费审批中引入滚动计划法，实施项目激励。提升信息质量、优化审批流程等，可以有效地解决企业资金效益问题以及项目成本控制、监督等问题。

吴海瑶，郑晨（2018）在《财务管理在企业管理中的作用》中提出企业管理中财务管理发挥着非常重要的作用，关系着企业的投资、融资以及资金运行的顺畅和安全。财务管理可以对企业资金进行预算，有效的提升企业的经济效益。

冯宇航，陈思（2020）在《高端定制厨卫企业财务管理的创新模式改革研究》中通过将高端定制厨卫企业和其他行业企业相对比，对高端定制厨卫企业财务管理模式的改革创新进行研究。提出改革重构财务管理模式已经是高端定制厨卫企业发展的必经之路，企业应该从提高信息质量和优化审批流程等方面进行内控优化。

（2）关于企业财务管理存在的问题及对策研究

楚雨桐，卫思辰（2018）在《BY 中小型高端定制厨卫企业财务管理问题研究》中提出企业要

加强财务管理应做到企业自身要积极拓宽融资渠道，通过优化自身的融资条件，使企业达到能采用多种方式融资的条件。关于企业收益分配管理，应当建立内部奖励与激励机制，制定科学的收益分配决策对收益分配进行管理。企业长远稳定的发展的前提是制定合适的财务管理制度。

蒋欣然，沈梓（2020）在《浅析华帝厨电家居企业财务管理存在的问题及对策》中对华帝厨电家居财务管理面临的问题进行研究，并提出对策。她指出现代企业存在资金短缺、融资困难，企业财务管理意识差，管理方式落后而导致财务信息质量参差不齐。没有健全的管理制度体系，内审制度、考核制度等存在一定的不严谨。企业想要更好的发展必须建立有效的现代信息制度，保证财务信息质量，建立有效的企业财务管理制度，加强财务人员职业素质教育（韩慧婕，杨凯瑞，朱紫）。

综上所述，国内外学者从不同视角对财务管理进行研究。相对而言，国外

关于财务管理的研究起步较早，成果较为丰硕，更侧重财务管理系统模型和管理系统。我国财务管理的研究起步较晚，更侧重于研究企业财务管理问题的成因和相应的对策。

1.3 研究内容及研究方法

1.3.1 研究内容

本研究以华帝厨电家居财务管理现状为研究背景，分析企业筹资、投资和股利分配现状，并找出现状中产生问题的原因，提出相关建议。

(1) 表明研究目的、研究意义、国内外研究现状和主要研究方法和内容。

(2) 对相关理论进行概述。包括 MM 理论、优序筹资理论、一鸟在手理论和信号传递理论。

(3) 对华帝厨电家居财务管理现状进行分析。介绍公司基本情况，结合高端定制厨卫公司自身特点，从华帝公司筹资管理情况、投资管理情况和股利分配管理情况进行分析。

(4) 总结华帝厨电家居财务管理存在的问题。分析公司存在的筹资结构不合理、投资风险较大和股利分配政策不稳定和不连续等问题。

(5) 根据上述现状分析，提出相关建议。筹资方式多样化、提高投资规范意识和选择合适的股利分配政策。

1.3.2 研究方法

文献研究法: 本文通过对国内外相关著作、期刊、论文等文献进行大量查阅，获取行业数据，展开整理和研究。

经验总结法: 通过对前人研究的理论成果进行归纳与分析，对我国创业板上市的高端定制厨卫企业财务管理状况进行分析，对得出的相关信息进行进一步的分析研究，使其系统化、理论化。

2 相关理论概述

2.1 MM 理论

最早的 MM 理论由美国的 Modigliani 和 Miller 教授提出，也被称为无税的 MM 理论，在不考虑借款风险、公司所得税，且企业经营风险相同，而只有资本结构不同时，公司的价值与公司的资本结构无关（秦梓楠，许天翔，2021）。

修正后的 MM 理论也被称为有税 MM 理论，如果考虑税，在计算公司所得税时，需要扣除负债的利息，从而可以降低综合资本成本，增加企业的价值。这时候负债越多，财务杠杆作用越明显，公司价值越大（何紫薇，吕雨婷，施梦）。

$$V_L = V_U + T * D = V_U + P_V$$

(式 1.1)

V_L —有负债公司的价值； V_U —无负债公司的价值； T —所得税税率

D —债务数量； $T * D$ —债务利息的抵税价值； P_V （利息抵税）—利息抵税的现值。

2.2 优序筹资理论

1984年迈尔斯与迈勒夫提出有关融资方式选择的理论——优序筹资理论。该理论以信息不对称理论为基础，并考虑交易成本的存在。表明公司选择权益筹资方式会向市场传递负面信息，导致投资者对公司的期望下降，很有可能导致公司面临价值和股价下降的风险，并且选择外部筹资会增加企业成本。所以企业在筹资时，应当优先考虑使用内部的盈余，其次采用债券融资，最后才考虑股权融资（张琪琮，李泽言，2021）。

2.3 “一鸟在手”理论

支持“一鸟在手”理论的专家学者认为，企业实现的净利润，应该更多地分给投资者，利润留存作为再投资的本钱会给投资者带来预期收益的不确定性，随着时间的推移，再投资的风险会不断加大，会导致投资者的既得利益受到损失（王子骞，赵雅静，钱晨，2021）。因此，厌恶风险的投资者更倾向于定期获得稳定的股利回报，不愿将既得股利留存在公司作为再投资的本钱，避免未来不确定性因素带来的风险。

2.4 信号传递理论

信号传递理论表明，在信息不对称的情况下，公司向市场传递有关公司内部信息可以通过公司的股利政策。通常，愿意支付较高的股利的企业，投资者会认为公司未来盈利能力强、发展能力强（孙嘉歆，周梦洁，吴诗）。如果公司采取稳定并且增长的股利支付政策，那么投资者就更愿意把资本投放到该公司，促进公司价值和股价的上升；反之，投资者会对公司未来的盈利能力与发展能力持悲观的态度，更倾向把资本撤走，从而引发该公司价值和股价的下跌（郑宇轩，冯雅萱，2021）。可以通过资本结构和股利政策向投资者传递信息是信号传递理论的核心内容。

3 华帝财务管理现状

3.1 公司基本情况

华帝厨电家居公司是我国高端定制厨卫行业的代表性企业，深耕高端定制厨卫领域多年，华帝厨电家居在曾经在 2018-2020 年三年连续获得我国“国家高端定制厨卫企业荣誉金奖”、“国家优质纳税企业”以及入围了华润排行榜排出的“全球优质高端定制厨卫企业 500 强”。华帝厨电家居的发展是我国高端定制厨卫企业改革创新的缩影，因此能够在很大程度上代表着我国高端定制厨卫企业的发展状况。公司秉承“实干创造未来”的企业精神，坚持“以市场为导向，以客户为中心”的经营理念，拥有一批高素质的管理人才和高素质的专业技术队伍，吸收新创意，严把质量关口，全方位的服务跟踪，坚持做出高品质产品，本着“追求、质量、技术、精神”8 字宗旨，基于高端定制厨卫市场需求进行不断创新，使公司始终处于高端定制厨卫行业前沿，引领高端定制厨卫行业的发展。

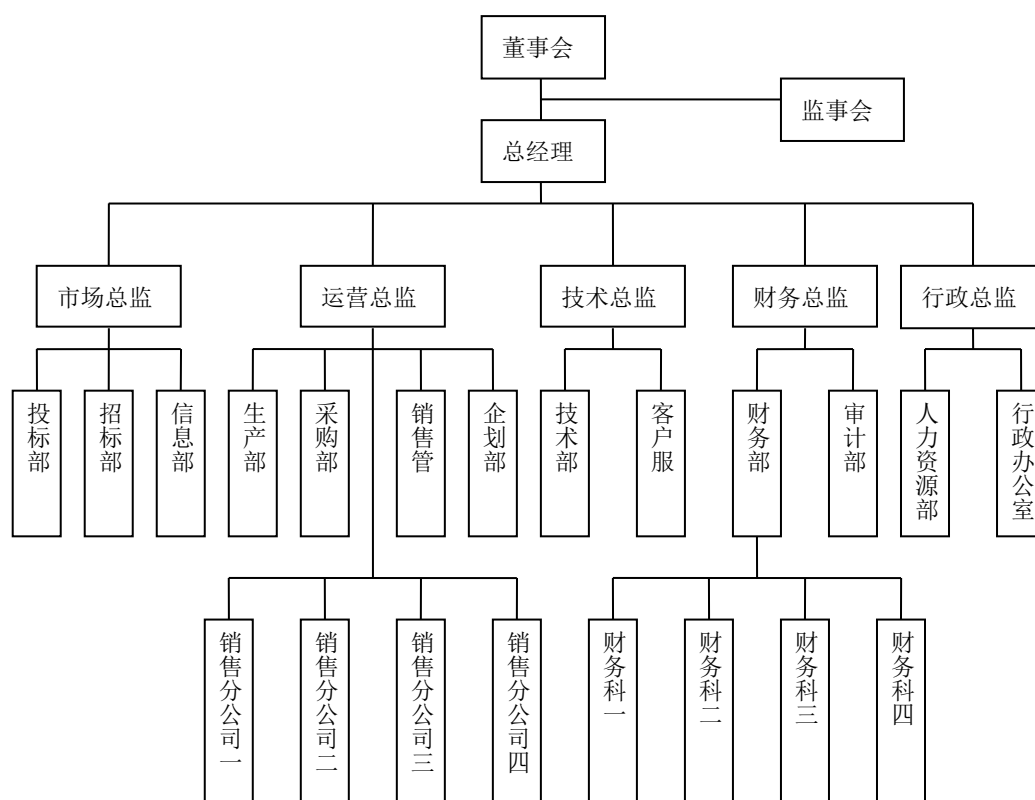


图 1 华帝厨电家居公司组织结构

3.2 财务管理现状

以上内容仅为本文档的试下载部分，为可阅读页数的一半内容。

如要下载或阅读全文，请访问：

<https://d.book118.com/018027014102006075>