



# 烧结厂看火工岗位培 训PPT课件



# 目录

- 烧结厂概述
- 烧结厂安全知识
- 烧结厂设备操作与维护
- 烧结厂生产管理与优化
- 烧结厂看火工技能提升

01

# 烧结厂概述

---



# 烧结厂的定义与特点



## 烧结厂的特点

烧结厂具有高能耗、高污染的特点，同时对原料品质、烧结工艺参数等要求严格。

## 烧结厂的定义

烧结厂是钢铁工业中的重要环节，主要负责将铁矿粉、焦炭等原料通过高温烧结成块，为后续炼铁工艺提供原料。





# 烧结厂的生产流程



## 原料准备

包括铁矿粉、焦炭、溶剂等原料的储存、输送和配料。



## 混合料制备

将配料后的原料进行混合，加入适量的水和添加剂，制成烧结料。



## 烧结矿生产

将混合料放入烧结机中，经过点火、烧结、冷却等工艺过程，制得烧结矿。



## 成品处理

对烧结矿进行破碎、筛分、冷却等处理，得到不同粒度的烧结矿产品。





# 烧结厂看火工的职责与要求

## 职责

看火工是烧结厂中的重要岗位之一，主要负责观察烧结机火焰情况，调节温度、气氛等工艺参数，保证烧结过程的稳定进行。

## 要求

看火工需要具备丰富的烧结工艺知识，熟悉烧结机操作规程，具备较强的观察、判断和应变能力，能够应对突发情况及时采取有效措施。



02

## 烧结厂安全知识

---



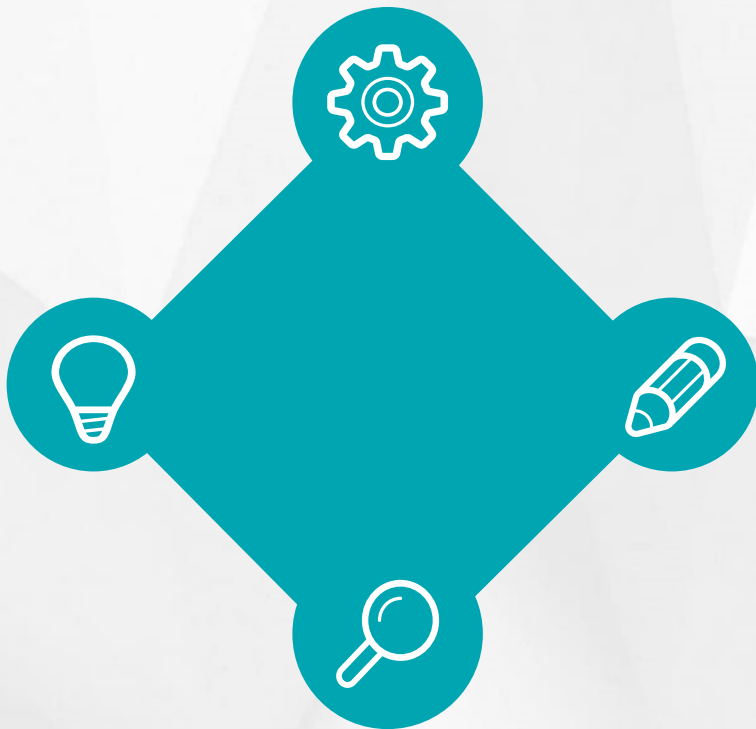
# 烧结厂的安全风险

## 高温风险

烧结厂在生产过程中会产生大量高温物质，如高温烟气、熔融金属等，操作人员需避免直接接触，防止烫伤。

## 机械伤害风险

烧结厂使用的机械设备较多，操作人员需严格遵守操作规程，防止机械伤害事故的发生。



## 有毒有害气体风险

烧结过程中可能产生一氧化碳、二氧化硫等有毒有害气体，如不采取有效措施，可能对操作人员造成健康危害。

## 电气安全风险

烧结厂涉及大量电气设备，操作人员需注意用电安全，防止触电事故的发生。





# 烧结厂的安全防护措施



## 穿戴防护用品

操作人员需按规定穿戴劳动防护用品，如耐高温手套、防尘口罩等。



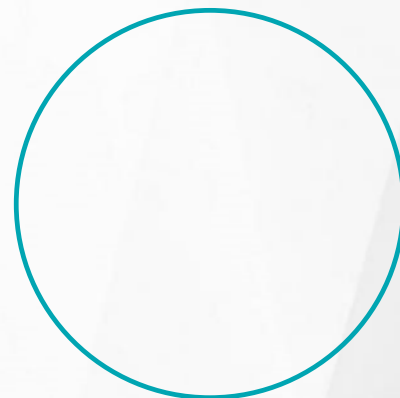
## 保持安全距离

对于高温、有毒有害气体等危险源，应保持安全距离，避免直接接触。



## 定期检查维护设备

定期对机械设备、电气设备进行检查维护，确保设备正常运行。



## 建立应急预案

制定应急预案，对可能发生的事故进行及时处置，保障员工生命安全。



# 烧结厂的安全事故应急处理

## 火灾应急处理

如发生火灾事故，应立即报警并使用灭火器材进行灭火，同时疏散现场人员。

## 机械伤害应急处理

如发生机械伤害事故，应立即停止设备运行，对受伤人员进行止血、包扎等急救措施，并及时送往医院救治。



## 中毒应急处理

如发生中毒事故，应立即将中毒人员撤离现场，进行必要的急救措施，并及时送往医院救治。

## 触电应急处理

如发生触电事故，应立即切断电源或使用绝缘物体将触电者与电源分离，并进行心肺复苏等急救措施，并及时送往医院救治。

03

## 烧结厂设备操作与维护

---

以上内容仅为本文档的试下载部分，为可阅读页数的一半内容。如要下载或阅读全文，请访问：  
<https://d.book118.com/018070134035006060>