



# 经口鼻吸痰法



# 目录



- 引言
- 经口吸痰法
- 经鼻吸痰法
- 患者护理与观察
- 设备维护与消毒
- 操作安全与风险防范

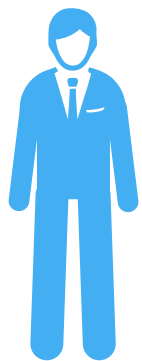


01

引言

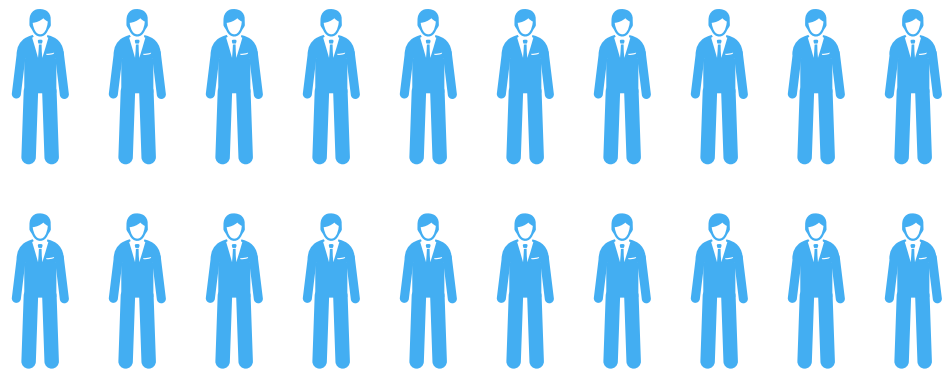


# 目的和背景

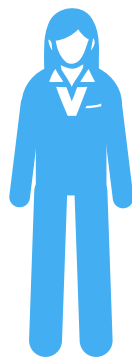


## 01

### 目的

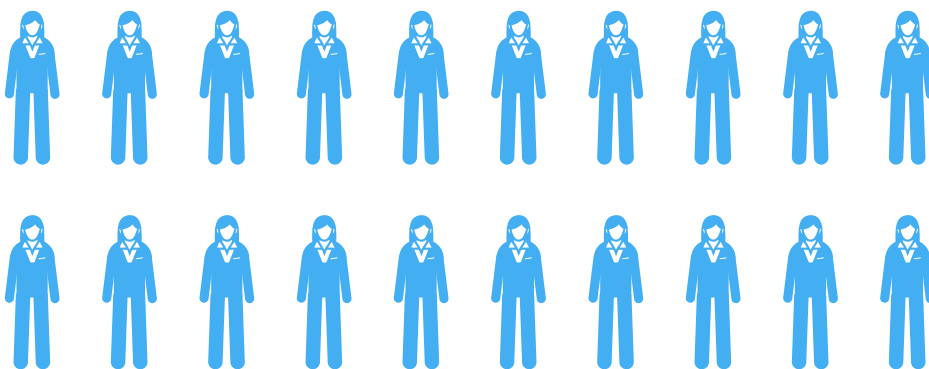


经口鼻吸痰法是一种常用的医疗操作，旨在清除患者呼吸道内的痰液，保持呼吸道通畅，改善患者的呼吸功能。



## 02

### 背景



痰液是呼吸道黏膜分泌的黏液，具有保护呼吸道、湿润空气和排除异物的作用。然而，当痰液过多或黏稠时，会导致呼吸道堵塞，影响患者的呼吸。此时，需要采取经口鼻吸痰法来清除痰液。

# 适用范围与禁忌

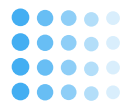
## 适用范围

经口鼻吸痰法适用于各种原因引起的呼吸道痰液堵塞，如肺炎、支气管炎、慢性阻塞性肺疾病等。同时，也适用于需要保持呼吸道通畅的手术或治疗过程。

## 禁忌

对于存在严重的心肺功能不全、大咯血、呼吸道烧伤或肿瘤等患者，应谨慎使用或避免使用经口鼻吸痰法。此外，对于意识不清或昏迷的患者，也应注意操作安全。





# 操作前准备



## 评估患者

评估患者的病情、意识状态、合作程度以及呼吸道情况，确定是否需要吸痰以及选择合适的吸痰方式。



## 用物准备

准备好吸痰器、吸痰管、无菌手套、生理盐水等物品，并确保物品清洁、无菌。



## 环境准备

保持操作环境清洁、安静，减少不必要的干扰。同时，调节合适的室温和湿度，确保患者舒适。



## 患者准备

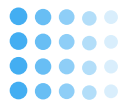
向患者解释吸痰的目的、方法和注意事项，取得患者的配合。对于紧张或恐惧的患者，应给予适当的安慰和鼓励。



02

# 经口吸痰法





# 操作步骤

01

## 准备工作

评估患者病情、意识状态及合作程度，向患者解释操作目的以取得配合。同时，检查吸痰器性能是否良好，连接是否正确。

02

## 摆好体位

协助患者取平卧位，头偏向一侧，方便操作。

03

## 吸痰操作

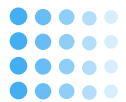
将吸痰管轻轻插入口腔，刺激患者咳嗽，同时开放负压吸引器，边旋转边吸引，将痰液吸出。注意每次吸痰时间不超过15秒，以免缺氧。

04

## 观察与记录

观察患者面色、呼吸等变化，记录痰液性状、量及颜色。





# 注意事项

## 操作前检查

确保吸痰器性能良好，各连接部位紧密  
无漏气。

## 吸痰管选择

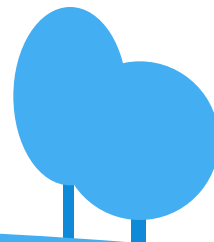
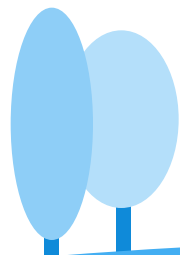
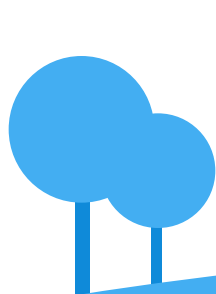
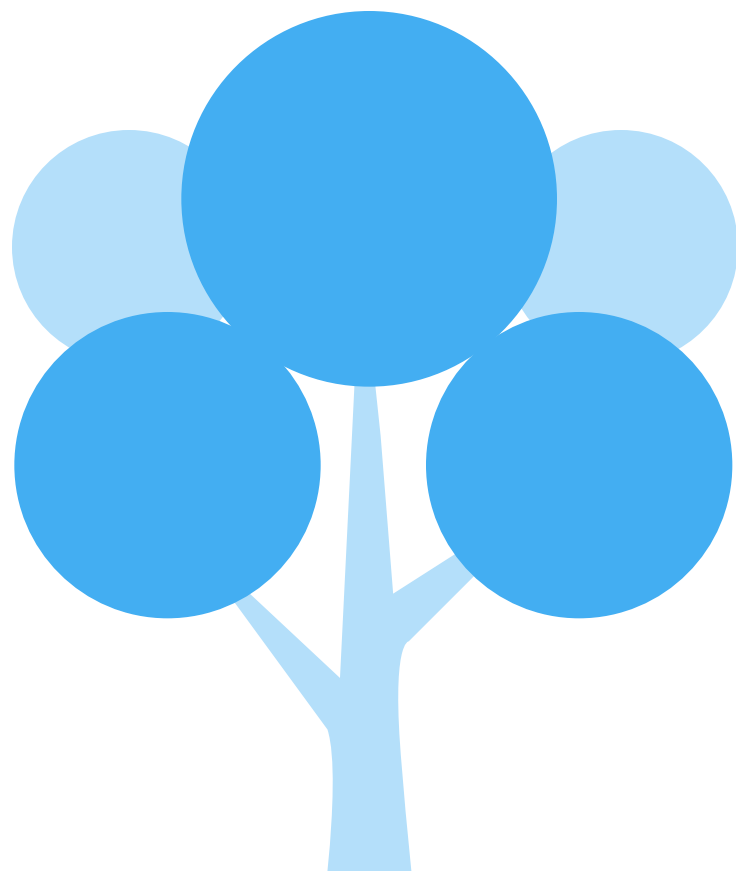
选择适当型号的吸痰管，避免过粗或过  
细影响吸痰效果。

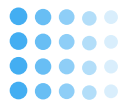
## 无菌操作

严格执行无菌操作原则，避免污染吸痰  
管及加重感染。

## 负压调节

根据痰液粘稠度调节负压大小，避免负  
压过大损伤口腔黏膜。





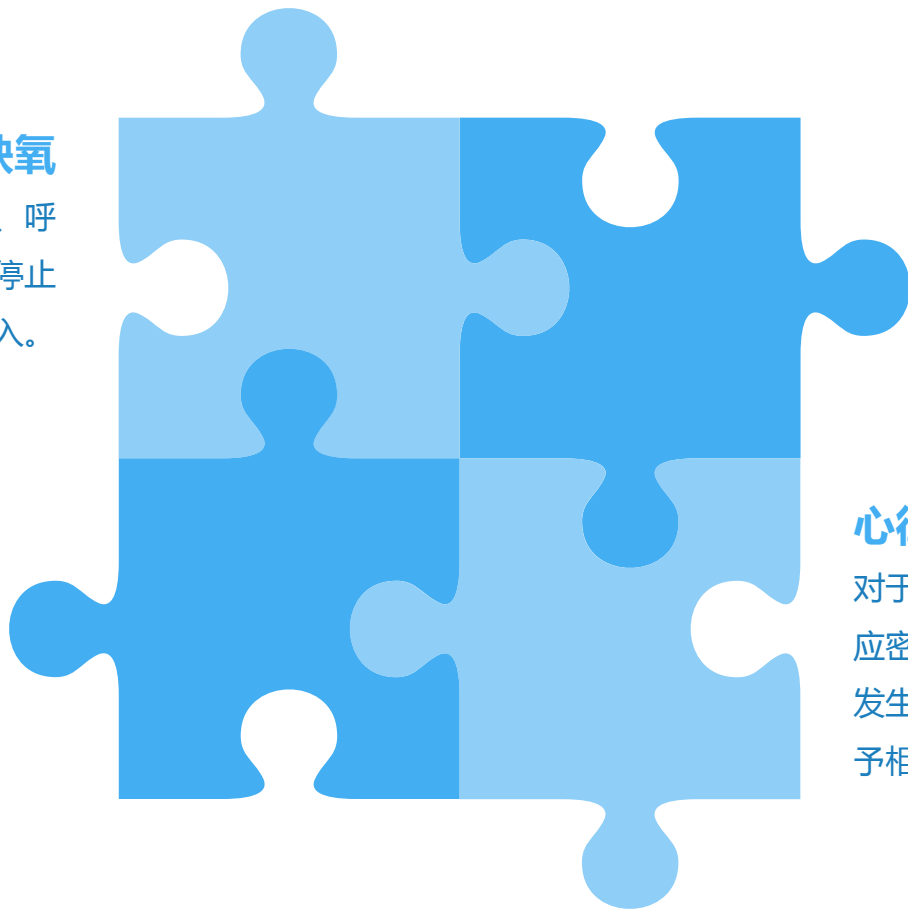
# 并发症预防与处理

## 缺氧

吸痰过程中密切观察患者面色、呼吸等变化，如发生缺氧应立即停止吸痰并给予氧气吸入。

## 呼吸道黏膜损伤

避免负压过大、吸痰管过粗及插入过深等操作不当导致呼吸道黏膜损伤。如发生损伤应及时给予止血、抗感染等处理。



## 感染

严格执行无菌操作原则，避免污染吸痰管及加重感染。如发生感染应给予相应抗生素治疗。

## 心律失常

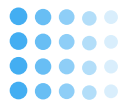
对于心功能不全患者，吸痰过程中应密切观察心率、心律等变化，如发生心律失常应立即停止吸痰并给予相应处理。



03

# 经鼻吸痰法





# 操作步骤

## 准备工作

评估患者情况，向患者解释操作目的和步骤，取得患者合作。准备吸痰器、吸痰管、生理盐水等物品，确保设备完好。

## 摆好体位

协助患者取舒适体位，一般取仰卧位，头稍后仰。

## 插入吸痰管

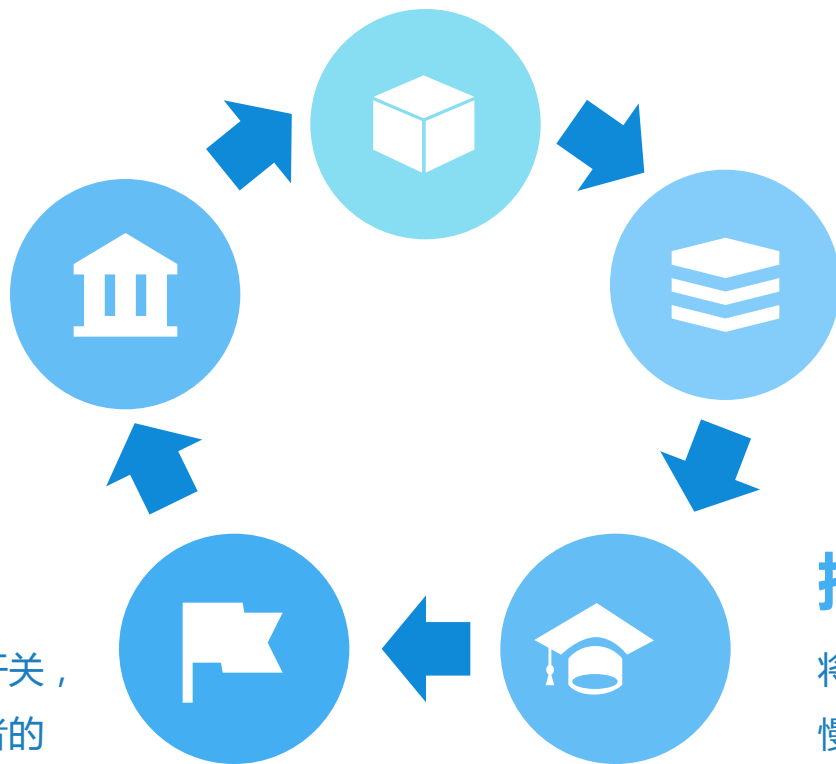
将吸痰管经鼻孔轻轻插入，吸痰管应自下慢慢上提，并左右旋转，以充分吸净鼻腔分泌物。

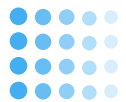
## 吸痰操作

将吸痰管与吸引器连接，打开吸引器开关，进行负压吸引。吸痰过程中应观察患者的面色、呼吸等变化。

## 结束操作

吸痰完毕后，关闭吸引器开关，分离吸痰管与吸引器。擦净患者面部分泌物，协助患者取舒适体位。





## 注意事项



### 操作轻柔

插入吸痰管时应轻柔，  
避免损伤鼻腔黏膜。



### 负压适中

吸引负压不可过大，以  
免损伤呼吸道黏膜。



### 严格无菌操作

吸痰过程中应严格遵守  
无菌操作原则，避免污  
染。



### 观察病情变化

吸痰过程中应密切观察  
患者的面色、呼吸等变  
化，如有异常应及时处  
理。

以上内容仅为本文档的试下载部分，为可阅读页数的一半内容。如要下载或阅读全文，请访问：  
<https://d.book118.com/025212241200011141>