



# 慢性阻塞性肺疾病急性加重期护理查房ppt课件



# CATALOGUE

## 目录

- 慢性阻塞性肺疾病急性加重期概述
- 慢性阻塞性肺疾病急性加重期护理评估
- 慢性阻塞性肺疾病急性加重期护理措施
- 慢性阻塞性肺疾病急性加重期护理效果评价
- 慢性阻塞性肺疾病急性加重期护理研究进展



# PART 01

# 慢性阻塞性肺疾病急性加重期概述





## 定义

---

慢性阻塞性肺疾病（COPD）是一种常见的慢性呼吸系统疾病，以持续气流受限为特征，通常呈进行性发展。急性加重期是指在慢性阻塞性肺疾病的病程中，因感染、过敏、劳累等因素导致短期内症状急剧恶化，需要紧急治疗的情况。

## 分类

---

根据病情严重程度，可分为轻度、中度、重度及极重度急性加重期。



# ●●●●● 临床表现与诊断标准



## 临床表现

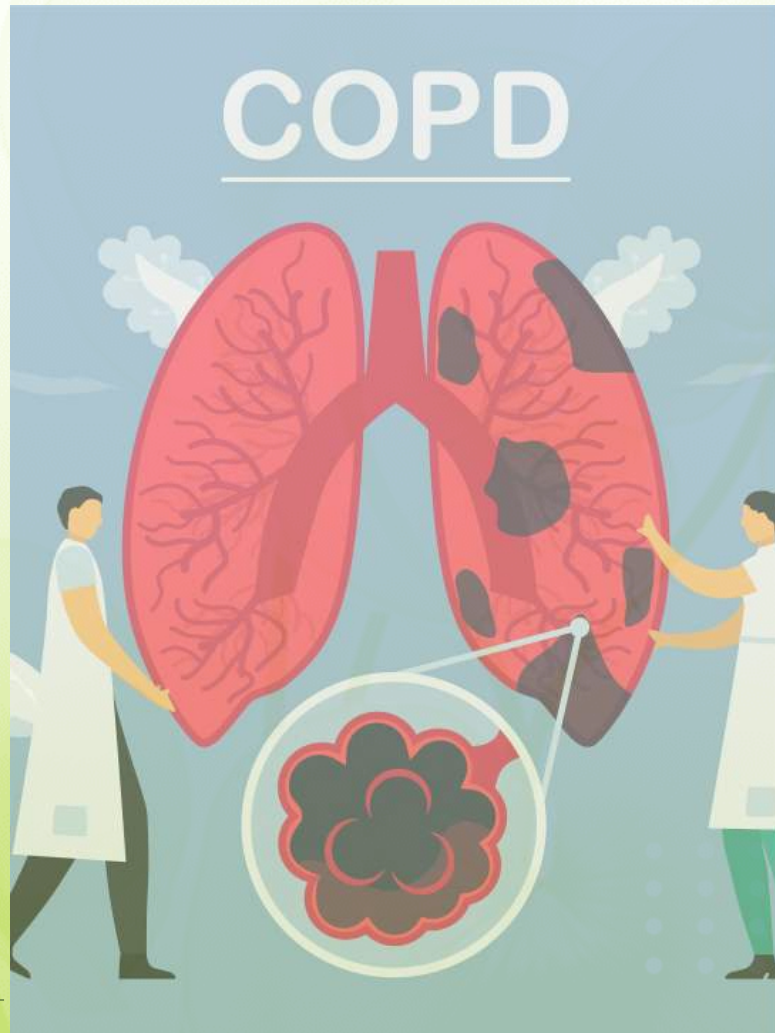
急性加重期患者通常出现咳嗽、咳痰、气短等症状加重，可伴有发热、乏力等全身症状。严重者可出现呼吸困难、发绀等症状。

---

## 诊断标准

根据患者的病史、症状和体征，结合肺功能检查结果，通常可以作出诊断。急性加重期的诊断标准主要包括短期内症状恶化，需要改变原有的治疗方案。

---



## PART 02

# 慢性阻塞性肺疾病急性加重期护理评估





# 护理评估内容



## 病史采集

了解患者慢性阻塞性肺疾病的病程、治疗情况、用药情况等。



## 体格检查

观察患者生命体征，包括体温、呼吸、心率、血压等，以及肺部听诊情况。



## 心理状况评估

评估患者的心理状况，了解其情绪状态、认知情况及应对方式。



## 家庭和社会支持系统评估

了解患者的家庭和社会支持情况，包括家庭成员的照顾能力、社会支持网络等。





# 护理评估方法



## 观察法

通过观察患者的症状、体征及表现，判断病情状况。

## 问卷调查法

采用标准化问卷调查，了解患者的病情状况、认知情况及生活质量等。

## 访谈法

与患者及家属进行深入访谈，了解患者的病情、治疗情况及家庭支持情况等。

## 实验室检查和辅助检查

通过实验室检查和辅助检查，了解患者的生理指标和病理变化。



# 护理评估流程



## 初步评估

通过观察和询问，了解患者的基本情况、病情状况和自理能力等。



## 制定评估计划

根据初步评估结果，制定具体的评估计划，包括评估内容、方法、时间等。



## 实施评估

按照评估计划，采用适当的评估方法对患者进行全面评估。

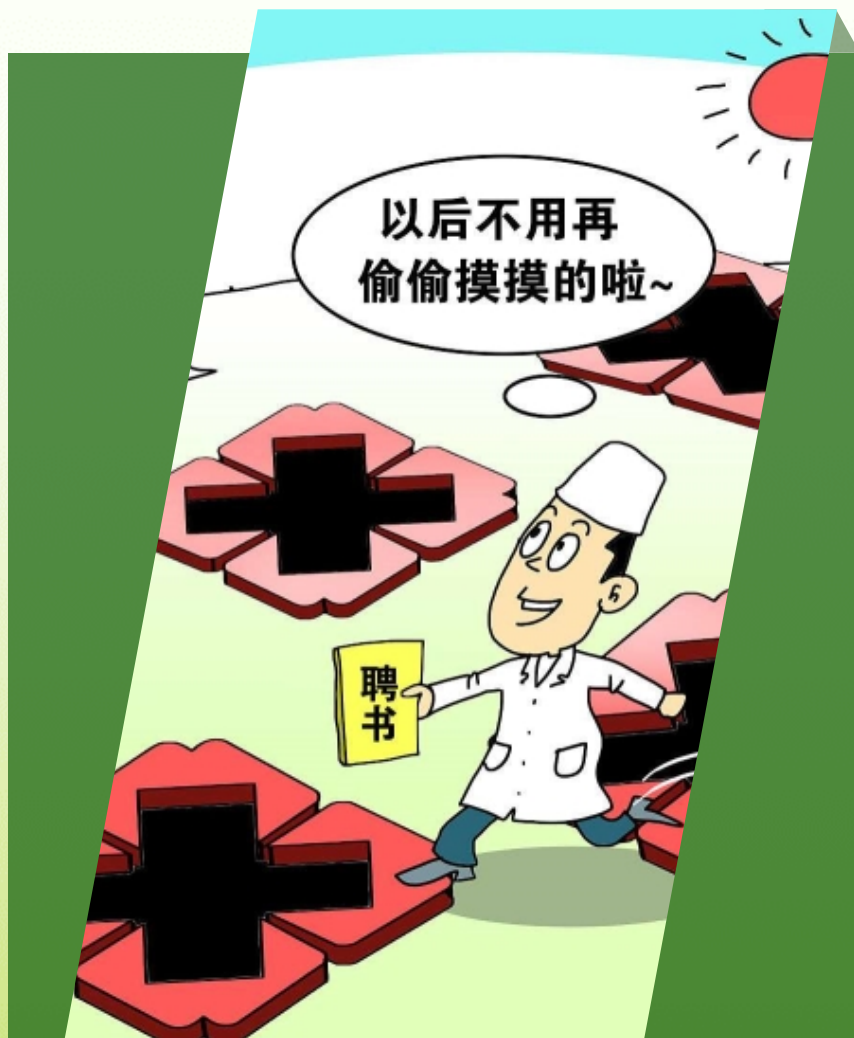
## 整理和分析评估结果

对评估结果进行整理和分析，得出结论，为后续护理提供依据。

# PART 03

# 慢性阻塞性肺疾病急性加重期护理措施





## 总结词

确保药物治疗的有效性

## 详细描述

确保患者按时、按量服用药物，避免漏服或错服。向患者及家属说明药物治疗的重要性，提高患者的依从性。观察患者用药后的反应，及时处理不良反应。



以上内容仅为本文档的试下载部分，为可阅读页数的一半内容。如要下载或阅读全文，请访问：<https://d.book118.com/027114124122006046>