

人间词话节选



| CATALOGUE |

目录

- 人间词话简介
- 词学观
- 诗词鉴赏
- 词学应用
- 总结与展望
- 人间词话原文节选



01

人间词话简介



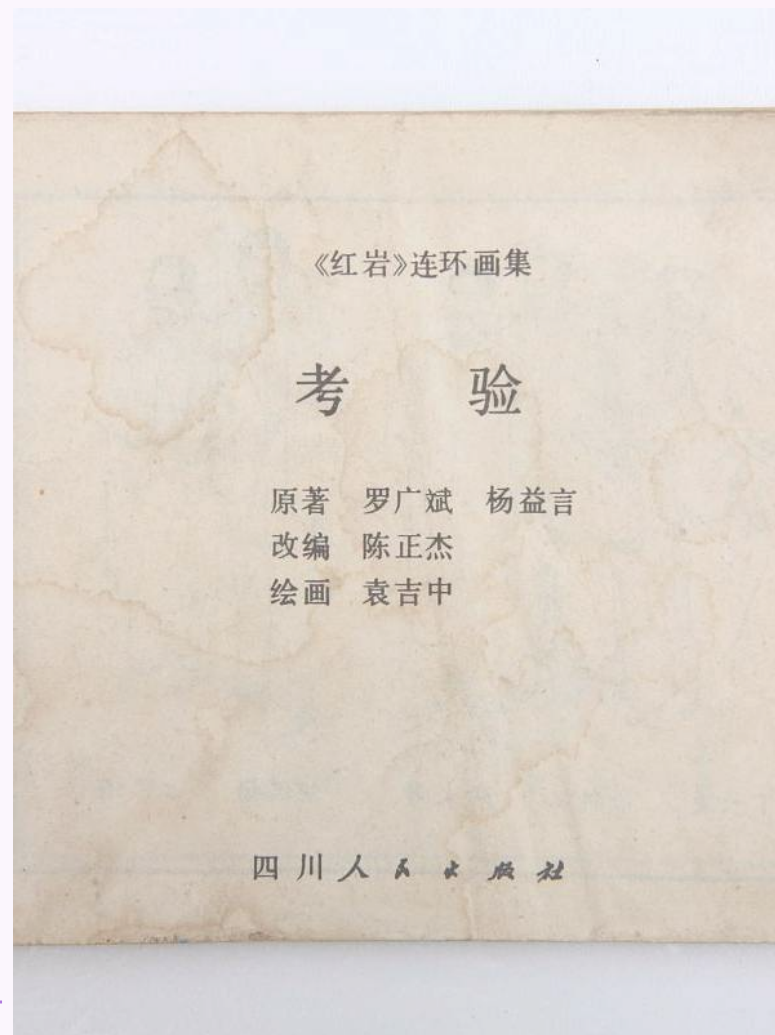
作者及创作背景

作者

王国维（1877-1927），初名国桢，字静安，亦字伯隅，初号礼堂，晚号观堂，又号永观，浙江海宁人，中国近现代学者、诗人、文艺批评家、鉴赏家。

创作背景

人间词话成书于清末民初，是王国维在接受了西洋美学思想洗礼后，以崭新的眼光对中国旧文学的创作批评写成的。





主要内容及观点

主要内容

人间词话是一部词话著作，它以“境界”说来品评历代词人作品，阐述其文学主张。

观点

王国维认为“境界”是词中最为重要的特质，一首词如果有“境界”，就会让读者产生“真切之感受”。



历史地位与影响

历史地位

人间词话是中国古典词话的终结，具有承前启后的作用，对后来的文学批评产生了深远的影响。

VS

影响

人间词话被誉为中国古代文学批评的经典之作，王国维的文学思想也被广泛地接受和传播。



02

词学观





词学定义与分类

词学定义

词学是对词的专门研究，它涉及词的起源、演变、意义和应用等方面。

词学分类

词学可以根据不同的标准进行分类，如根据时代、地域、语言等，常见的分类包括古代词学、现代词学、西方词学等。



词学特点与价值

要点一

词学特点

词学研究具有跨学科性质，它涉及语言学、文学、历史学等多个领域。

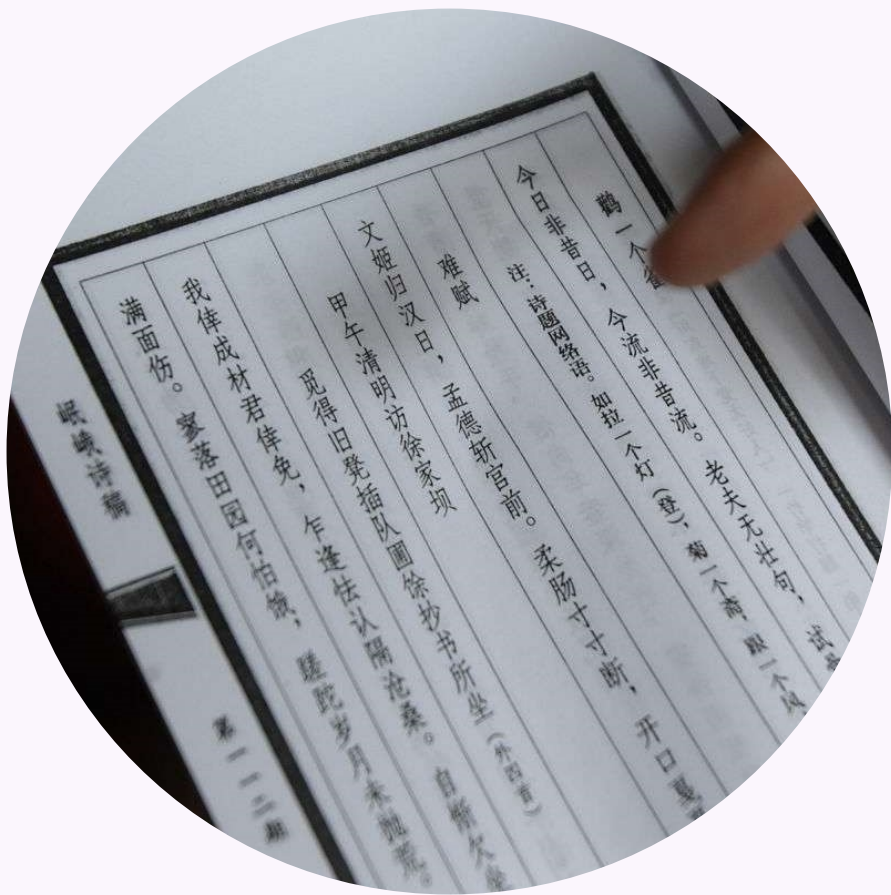
要点二

词学价值

词学研究对于理解词汇的发展演变过程、推动语言文字的规范化和促进文化交流等方面都具有重要的价值。



词学研究方法



文献研究法

通过查阅相关文献资料，了解词的起源、演变和应用等情况。

比较研究法

通过对不同时代、地域和语言的词进行比较，探究词的共性和差异。

实证研究法

通过实际调查和分析，了解词在实际使用中的情况和效果。



03

诗词鉴赏





诗词审美标准

01



兼葭 先秦·佚名
 在水一方 白露为霜 所谓伊人 在水一方

意蕴深远



诗词作品应具有深厚的意蕴，能够引发读者深入思考和共鸣。

02



语言优美



诗词的语言应该优美动人，富有音乐性和节奏感，让人感受到美的享受。

03



意境悠远



诗词作品应该创造出独特的意境，让读者在想象中沉浸其中，感受到诗意的浓郁。



诗词创作技巧

炼字炼句

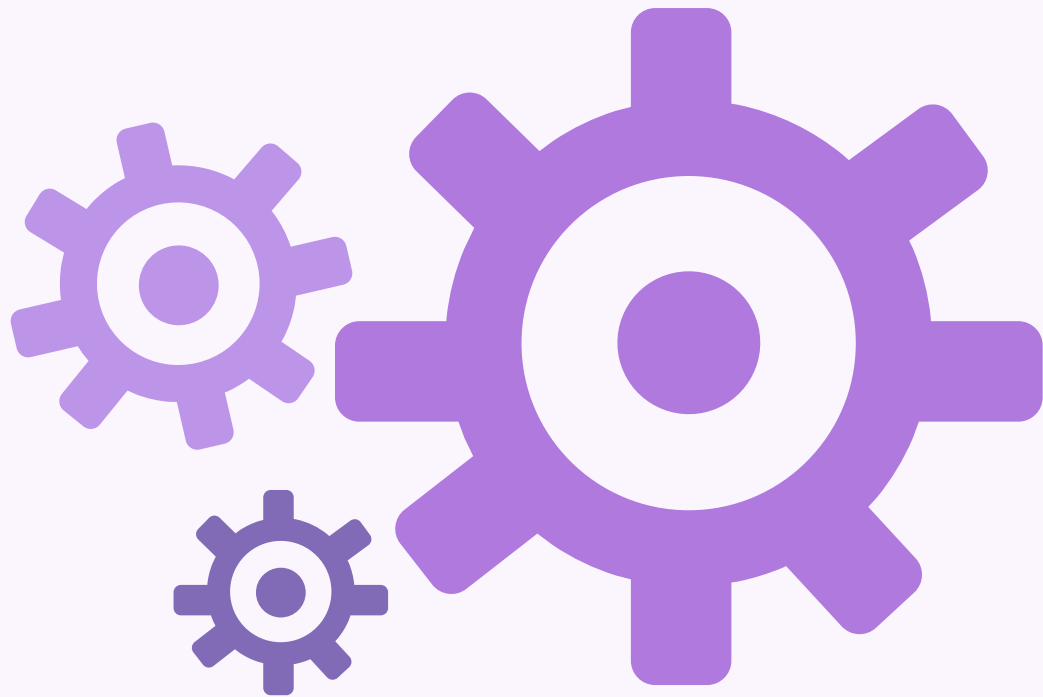
诗词创作中要精心挑选每一个字、每一个词，通过锤炼字句来表达最深刻的情感和意境。

意象运用

通过运用意象来形象地表达情感和思想，增强作品的艺术感染力。

韵律和节奏

诗词作品要有优美的韵律和节奏，以增强作品的音乐性和情感表达。



以上内容仅为本文档的试下载部分，为可阅读页数的一半内容。如要下载或阅读全文，请访问：
<https://d.book118.com/028071103100007000>