

第一章 动物的主要类群

第一节 腔肠动物和扁形动物

第2课时 扁形动物



基础过关全练

知识点3 扁形动物

1.(学科素养·生命观念)(2024天津和平期中)小明在村边清澈的小溪里发现一个蠕动的小动物,用放大镜仔细观察,它的身体呈两侧对称,背腹扁平,有口无肛门。这个小动物有可能是

(**B**)

A.水螅

B.涡虫

C.蛔虫

D.蚯蚓



解析 身体呈两侧对称、背腹扁平、有口无肛门是扁形动物的主要特征,涡虫属于扁形动物。

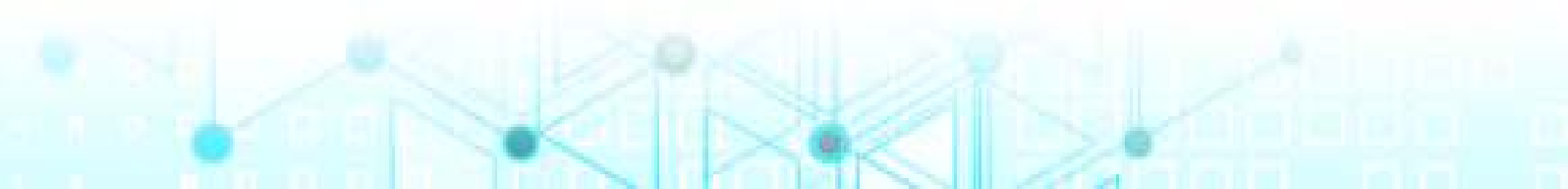


2.(2022黑龙江绥化中考)“身体呈两侧对称、背腹扁平、有口无肛门。”具有这样特征动物类群是 (**B**)

A.腔肠动物 B.扁形动物

C.线形动物 D.环节动物

解析 身体呈两侧对称、背腹扁平、有口无肛门,这些都属于扁形动物的主要特征。



3.(新独家原创)下列不属于涡虫的结构特点的是 (D)

A.前端感觉器官集中

B.身体能定向运动

C.前端最先感知外界刺激

D.从各个方向捕获猎物 and 进行防御



解析 涡虫身体呈两侧对称,前端感觉器官集中,能够最先感知外界刺激,使身体定向运动。辐射对称的身体结构便于感知周围环境中来自各个方向的刺激,从各个方向捕获猎物 and 进行防御。两侧对称的体形使动物的运动更加准确、迅速而有效。



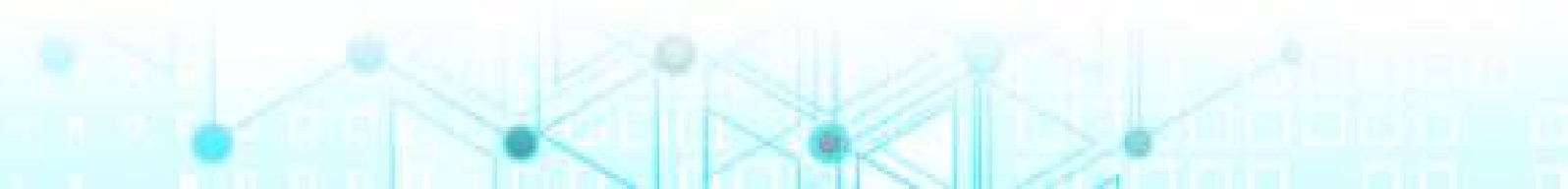
4.(2024山东东平东原实验学校月考)涡虫的消化器官包括

(**D**)

A.口、肠和肛门 B.口、咽和食道

C.口、小肠 D.口、咽和肠

解析 涡虫与消化有关的结构包括口、咽、肠,无肛门和食道。



5.(学科素养·科学思维)绝大部分扁形动物寄生在人或动物体内,靠获取寄主体内的养料生活,与其寄生生活相适应的形态结构特征是 (**B**)

- ①有口无肛门 ②消化器官简单 ③运动器官普遍退化
④生殖器官发达

A.①②③ B.②③④

C.①②④ D.①③④



解析 大部分扁形动物寄生在人或动物体内,消化器官非常简单,运动器官和感觉器官普遍退化,生殖器官特别发达,与其寄生生活相适应,②③④符合题意。①有口无肛门与寄生生活无关。



6.(2024山东烟台期中)大多数扁形动物如华枝睾吸虫、血吸虫、猪肉绦虫等寄生虫最发达的器官是 (C)

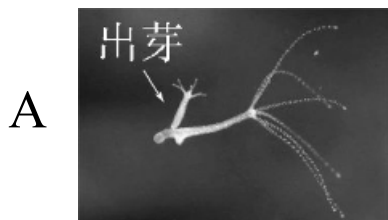
A.运动器官 B.感觉器官

C.生殖器官 D.消化器官

解析 与寄生生活相适应,华枝睾吸虫、血吸虫、猪肉绦虫没有专门的消化器官,运动器官和感觉器官普遍退化,生殖器官特别发达。



7.下列动物营寄生生活的是 (D)



B



解析 A水螅、B涡虫、C水母都营自由生活。D猪肉绦虫营寄生生活。

8.(2024山东青岛七中月考)下列有关扁形动物的叙述,你认为不正确的是 (A)

A.华枝睾吸虫不是扁形动物

B.身体两侧对称,通常没有专门的运动器官

C.有口无肛门,食物和食物残渣都由口进出

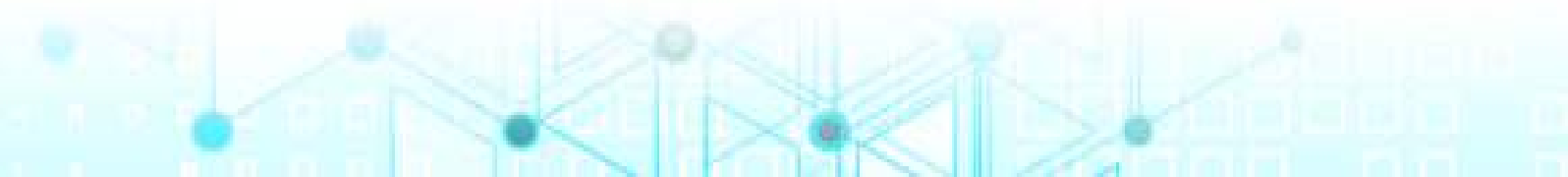
D.大多数寄生在人和动物体内

解析 华枝睾吸虫属于扁形动物,A错误。



9.(学科素养·科学思维)(2023山东东阿月考)猪肉绦虫和血吸虫一样都是扁形动物,都属于寄生虫,含有猪肉绦虫幼虫的猪肉俗称为“米猪肉”。下列属于猪肉绦虫与其寄生生活相适应的特征是 (A)

- A.猪肉绦虫的生殖器官非常发达
- B.身体呈两侧对称,有口有肛门
- C.猪肉绦虫的中间寄主是钉螺
- D.猪肉绦虫的内部器官都已退化甚至消失



解析 猪肉绦虫与其寄生生活相适应的特征有生殖器官特别发达;运动器官和感觉器官普遍退化。A符合题意。



以上内容仅为本文档的试下载部分，为可阅读页数的一半内容。如要下载或阅读全文，请访问：<https://d.book118.com/035121023323011341>