



生殖内分泌疾病

绝经综合征妇女的护理





目的要求

- 1.掌握闭经、多囊卵巢综合症病人的护理的护理评估、护理措施
- 2.掌握闭经、多囊卵巢综合症病人的护理病因、病理
- 3.了解闭经、多囊卵巢综合症病人的护理目标及护理评价



- **重点：**

- 1 . 闭经的分类、护理措施
- 2 . 性激素用药的护理原则

- **难点：**

- 1.闭经病人的用药护理
- 2. 多囊卵巢综合症病人的内膜病理变化

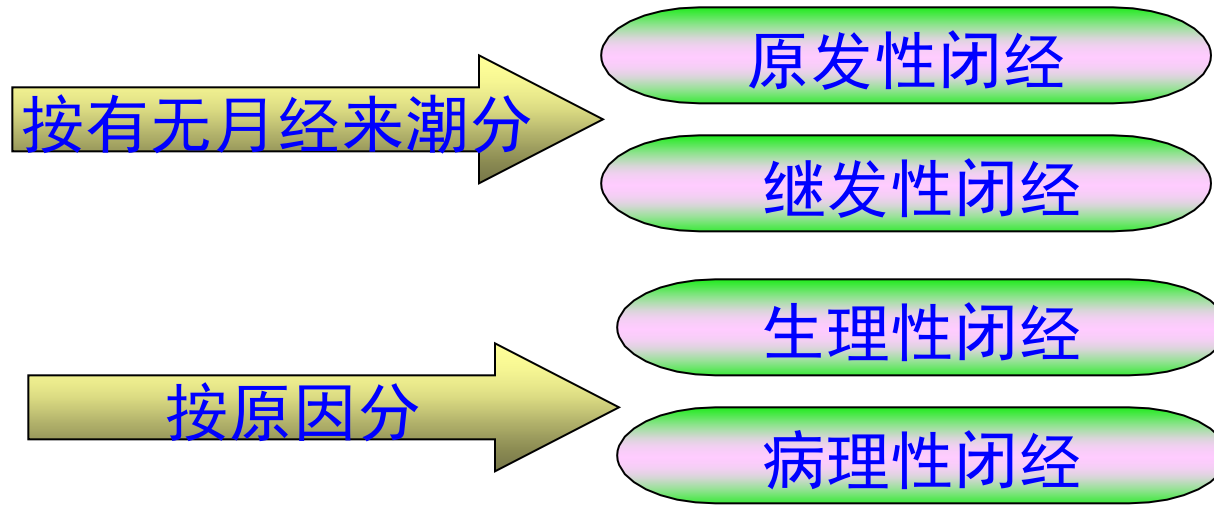


定义

- **闭经**是妇科疾病中的一种症状，而不是疾病称。
- **原发性闭经** 凡年满16岁无月经来潮有第二性征发育或年龄超过14岁既无月经来潮又无月经来潮者。
- **继发性闭经** 以往曾建立正常月经，以后因某种病理性原因致月经停止6个月以上者或按自身周期计算停经3个周期以上者，多由获得器质性疾病引起，较易治疗。



分类



生理性闭经是指青春期前、妊娠期、哺乳期以及绝经后的月经不来潮，在此不讨论。



一、疾病概述

• (一) 病因

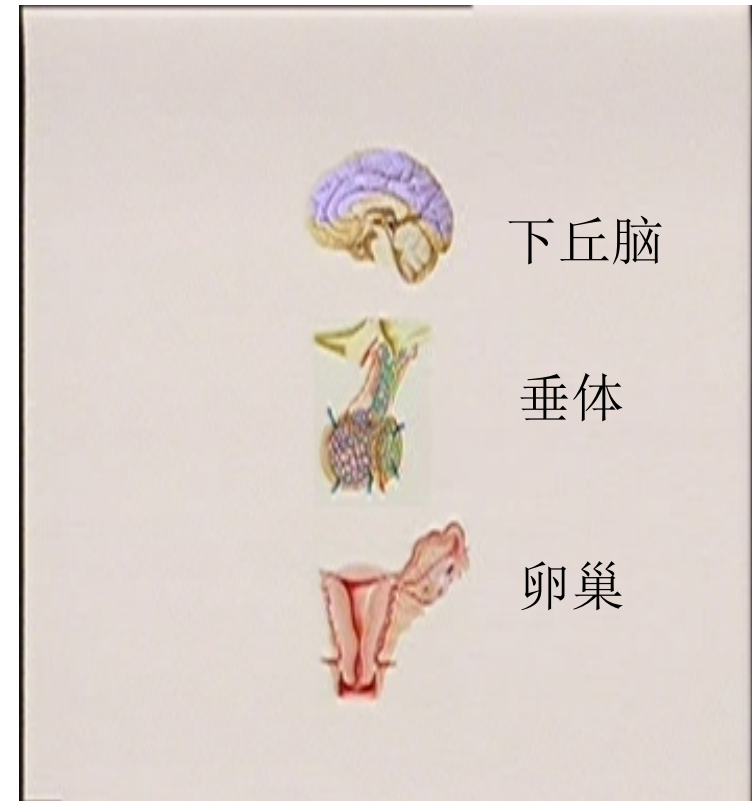
- 1. 下丘脑性闭经：最常见
- 2. 垂体性闭经：闭经泌乳综合症
- 3. 卵巢性闭经：多囊卵巢综合症：闭经、不孕、肥胖、多毛、卵巢增大。
- 4. 子宫性闭经



闭 经

下丘脑性闭经

• **最常见**的一类闭经，由于下丘脑功能失调而影响垂体，进而影响卵巢而引起闭经。如紧张应激（如精神创伤、环境改变、盼子心切等）、体重下降和营养缺乏、药物（如奋乃静、氯丙秦及甾体类避孕药等）、过度运动、多囊卵巢综合征等。

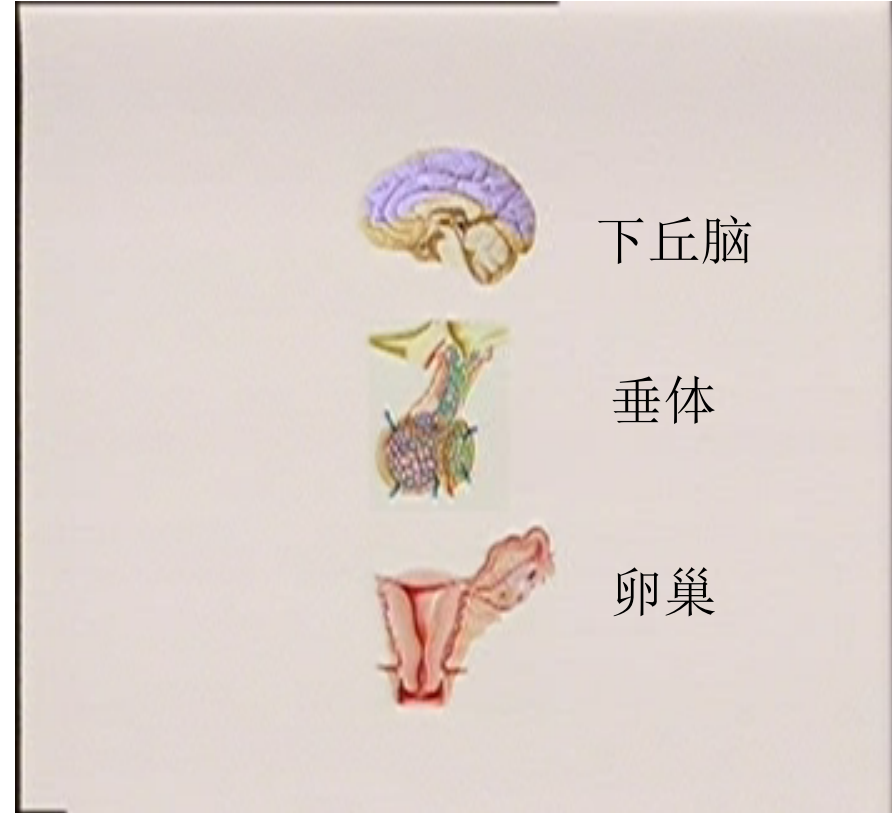




闭 经

垂体性闭经

- 垂体前叶器质性病变或功能失调可影响促性腺激素的分泌，继而影响卵巢功能而引起闭经。如垂体梗死（常见为**席汉氏综合征**）、垂体肿瘤、先天性垂体发育不全。

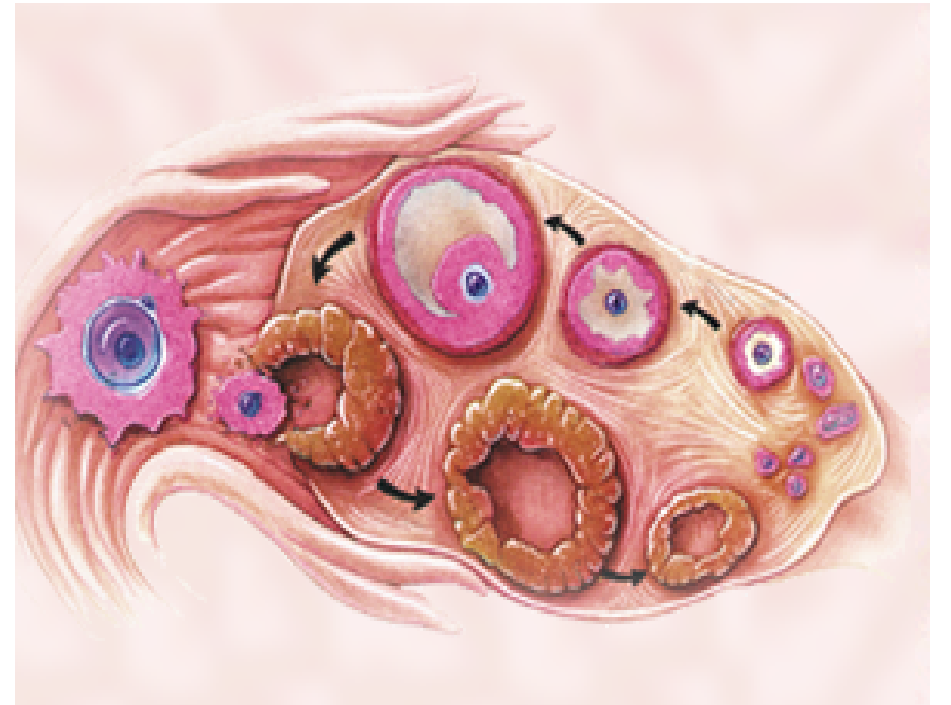




闭 经

卵巢性闭经

- 因卵巢性激素低落，子宫内膜不发生周期性变化而致闭经。如卵巢功能早衰、卵巢切除或卵巢组织遭受破坏、卵巢功能性肿瘤、先天性卵巢发育不全或缺如。





闭 经

子宫性闭经

- 子宫内膜对于卵巢激素不能产生正常反应而引起闭经。如子宫内膜严重损伤、手术切除子宫、先天性无子宫、子宫发育不全、处女膜闭锁等。



处女膜闭锁



临床表现—与病因有关的症状

1. 宫颈宫腔粘连综合征闭经：周期性下腹疼痛；
2. 垂体肿瘤闭经：溢乳；
3. 空泡蝶鞍综合征闭经：头痛；
4. 席汉氏综合征闭经：无力、嗜睡、脱发、粘液水肿、怕冷、饮食较差、性欲减退；
5. 丘脑及中枢神经系统病变所致闭经：嗅觉丧失、体重下降；
6. 多囊卵巢综合症闭经：闭经、痤疮、多毛、不孕、肥胖、卵巢增大；
7. 卵巢早衰闭经：更年期综合征有关症状



（二）诊断步骤

1. 病史及一般检查

详细询问月经史，第二性征发育情况，闭经期限及伴随症状。已婚妇女询问生育史及产后大出血史、严重产褥感染史，发病诊治经历、效果及机体反应，有无先天性缺陷及家族史。



(二) 诊断步骤

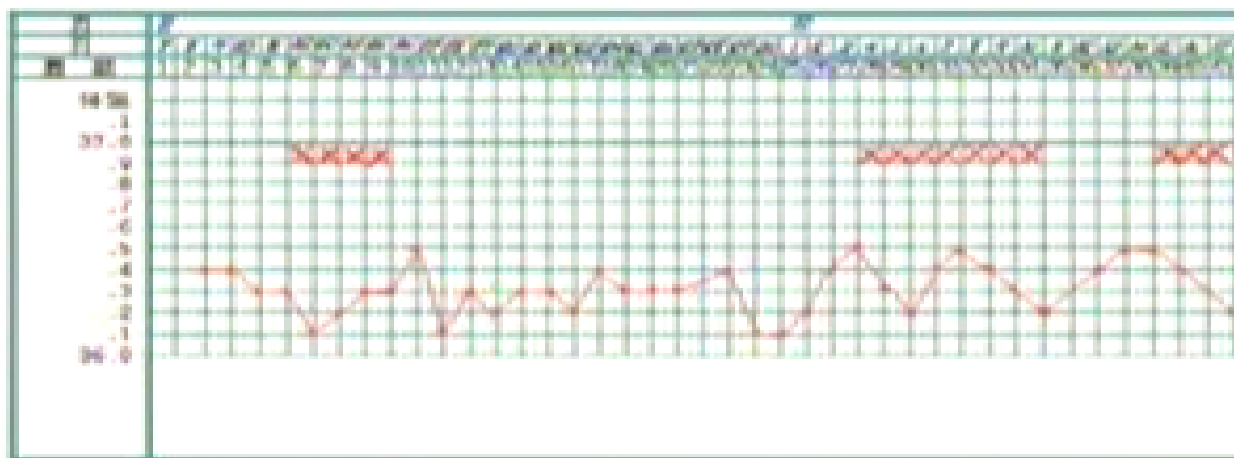
2. 妇科体格检查

基础体温（BBT）测定、阴道脱落细胞学检查、宫颈粘液结晶检查、诊断性刮宫、激素测定、B超检测卵泡发育、卵巢兴奋实验等。



基础体温

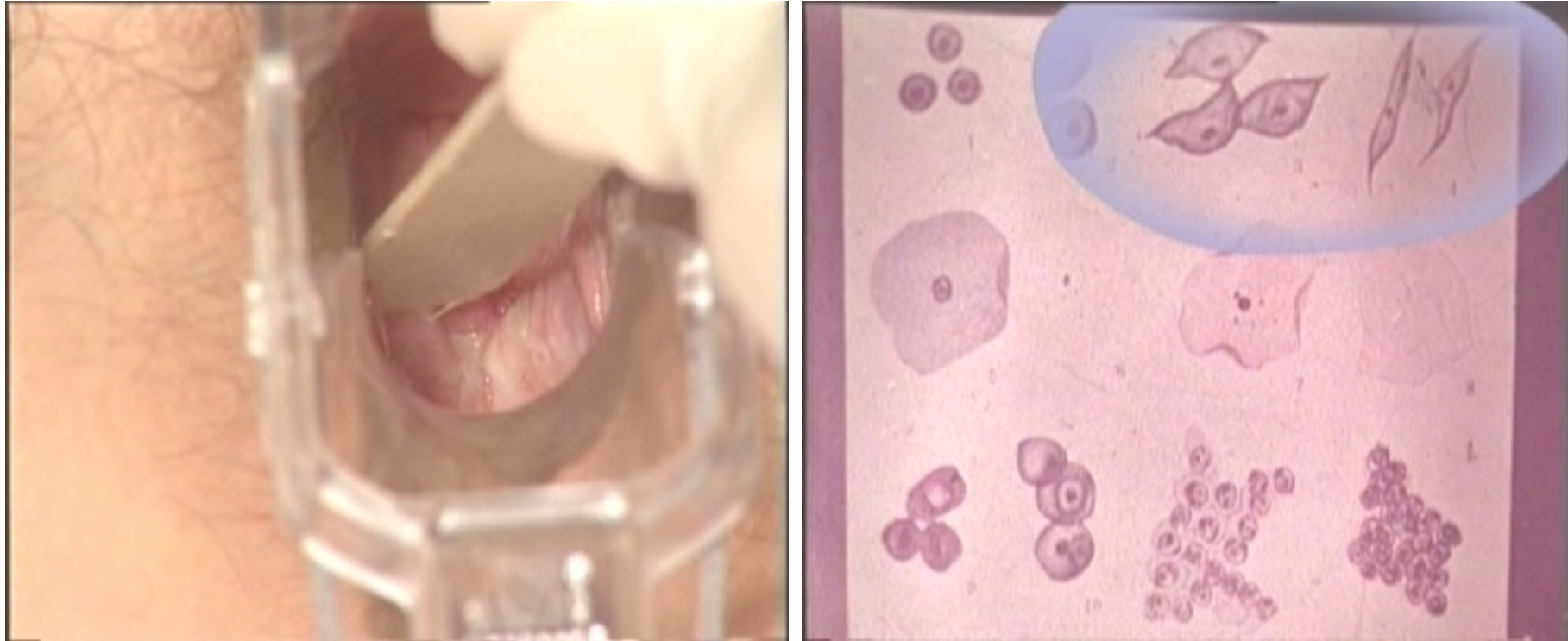
基础体温测定表



X 表示月经



阴道细胞涂片



以上内容仅为本文档的试下载部分，为可阅读页数的一半内容。如要下载或阅读全文，请访问：
<https://d.book118.com/035210024014012001>