

# 机械短线交易实战规则

# 事前心态必知

- ◆ 长期的稳定盈利必须具備一套操作方法
- ◆ 严格遵守交易规则,严格按照买卖条件的达成进行机械式的无情交易!
- ◆ 交易条件的制定能做到心中有数!
- ◆ 人是有情,股价亦无情;用交易规则制衡股价的涨跌!

# 事前心态必知

## <提醒与警告>

一 靠运气和感觉做股票  
势必将亏损严重!

二 短线客户,如果严重强烈依赖于他人的  
指导必将陷入迷茫与无限的挣扎!

三 短线客掌握一套交易规则势在必行!

四 即使你有运气盈利丰厚,那也只是运气而已!

# 事前心态必知

## ◆ 分享操作心得:

一把市场所有的复杂的言论及市场的供求关系——用简单的理论规则形式表现出来,让每个投资者一眼辨别,把握时机!纵然不是万能,但能盈多亏少,及时避险!

观点1:“事物复杂的东西,会以简单的形式表现”。

观点2:“简单的表现方式,通常能一眼辨别”

股票市场的趋势其实就**只有3种走势:**

**向上,向下,走平!**

# 操作纪律一

- ◆ 向上: 股价趋势以超过30度的角度上行, 积极操作.
- ◆ 向下: 股价趋势向下运动, 停止操作
- ◆ 走平: 股价横盘走平盈利空间缩小, 持币观望



# 事前心态必知

- ◆ 大盘走多,个股走多,买进!  
大盘走多,个股走空,卖出!  
大盘走空,个股走空,持币!  
大盘走空,个股走多,持股!  
大盘走平,个股横盘,观望!
- ◆ 好好体会其意,把握进场时机,复杂方法简单用,  
对短线和长线都是有一定的指导作用!

# 短线交易规则的制定方法

- 一 首先将日均线设定为两条线,均线参数设置为6日均线 and 18日均线;
- 二 实用睿智版快捷键(95键+回车)进入60分钟K线图,将均线设置为两条,均线参数分别是7分钟均线和30分钟均线;

# 买入条件的严格前提

- ◆ 你所选择股票的股价必须都是在18日均线之上运行的个股切**18日均线走平或翘头向上!**
- ◆ 此时的大盘指数趋势良好!



# 个股买入条件

6日均线**翘头向上**,股价连续**2天收盘价突破**并站上**6日均线**--- 隔日低点买入

即( 6均**翘头向上**+连续2天**突破**6均线+股价站上**18日均线上**=**隔日低点买入**)

看实图:以近期**云南铜业**为标的



# 短中线卖出的成立条件

- ◆ 股价已上升一段时间后
- ◆ 股价连续**2**天收盘价跌破**6**均线切**6**均线拐头向下---隔日卖出
- ◆ 看图,以铜陵有色为例:





# 用此方法买卖失误怎么办？

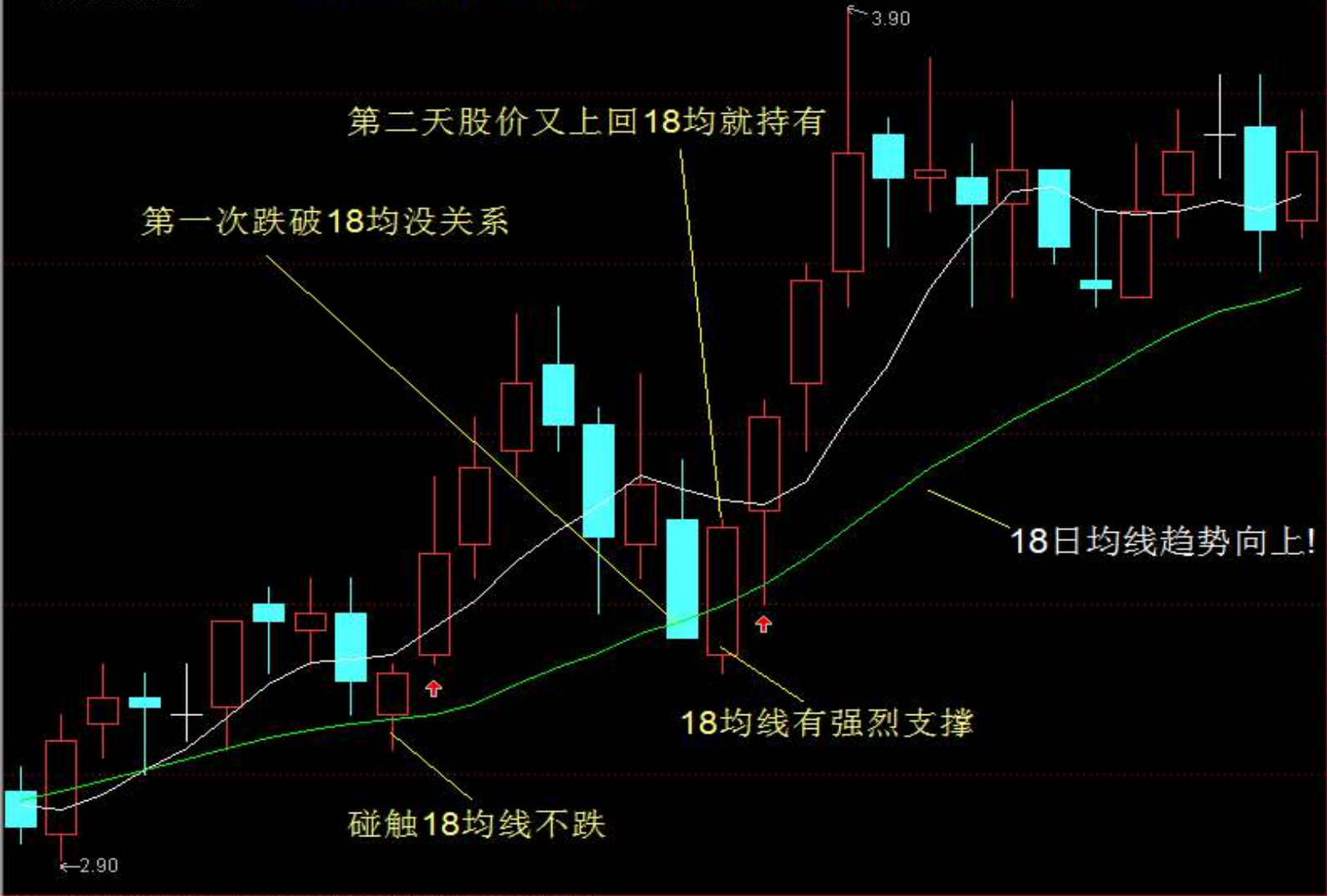
一 如果我用6均线操作法买进了,第二天涨了有盈利但没卖或第三天不涨反而下跌了该怎么处理呀？

答:买进不涨反跌—不要着急,只要您的股价还在**18日均线上**运行切18均线是**向上趋势**,股价碰触18均线止跌反弹就可以继续持有待涨!

看图:以一汽轿车为例



一汽轿车(日线.前复权) MA6:3.68 MA18:3.57 MA18:3.57 MA18:3.57



000800	
委比	81.86%
委差	
卖⑤	15.08
卖④	15.07
卖③	15.06
卖②	15.05
卖①	15.04
买①	15.03
买②	15.02
买③	15.01
买④	15.00
买⑤	14.99
现价	15.03
涨跌	0.44
涨幅	3.02%
总量	18.1万
外盘	87563
内盘	
市盈	22.5
换手	2.37%
净资	4.03
14:56	15.05
14:56	15.06
14:56	15.05
14:56	15.05
14:56	15.05
14:56	15.06
14:56	15.06
14:56	15.06
14:56	15.05
14:56	15.05
14:56	15.08
14:56	15.07
14:56	15.06
14:57	15.06
14:57	15.07
15:00	15.03

VOL-TDX(5,10) VOL: VOLUME:311723.00 MAVOL1:272758.50

BB(8) BB:42.58 MA:46.45

那是不是在任何高低阶段都可以用此方法操作呀？

答：可以！不过操作的安全度会随股价的高低位而变；所以在不同时期有不同的操作原则！

1 股价在上涨初中期大可按规则交易，万一短期被小套，只要股价在18均线上就可以持有待涨。

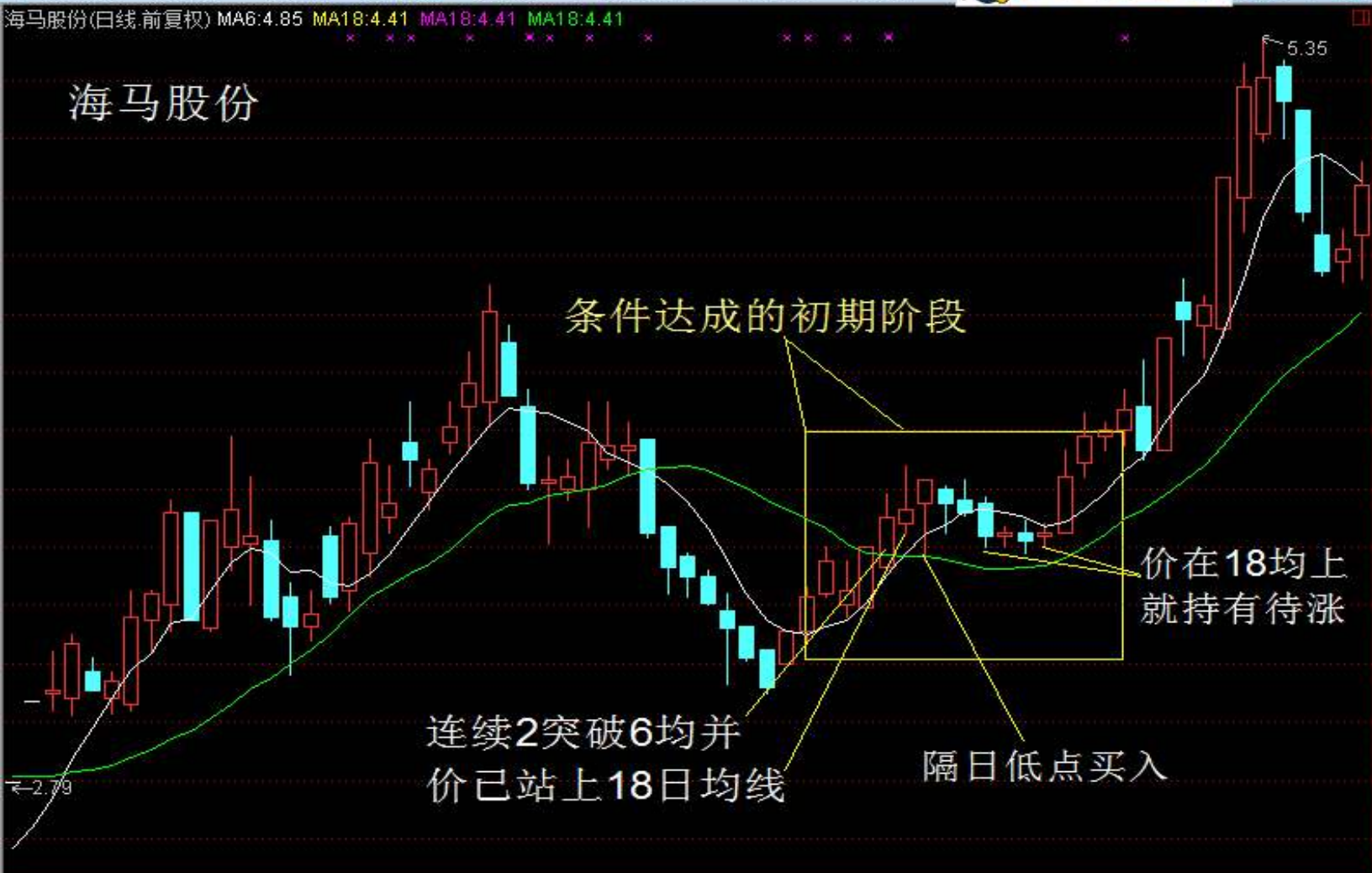
2 股价在中高位区就以6均线操作为重点

**看下图：买入条件达成的初期放心买入！**





# 阶段性初期买入最佳的范围1



海马股份

条件达成的初期阶段

连续2突破6均并  
价已站上18日均线

隔日低点买入

价在18均上  
就持有待涨

VOL-TDX(5,10) VWOL:- VOLUME:119548.76 MAVOL1:168566.97 MAVOL2:224960.09

完整版课件ppt

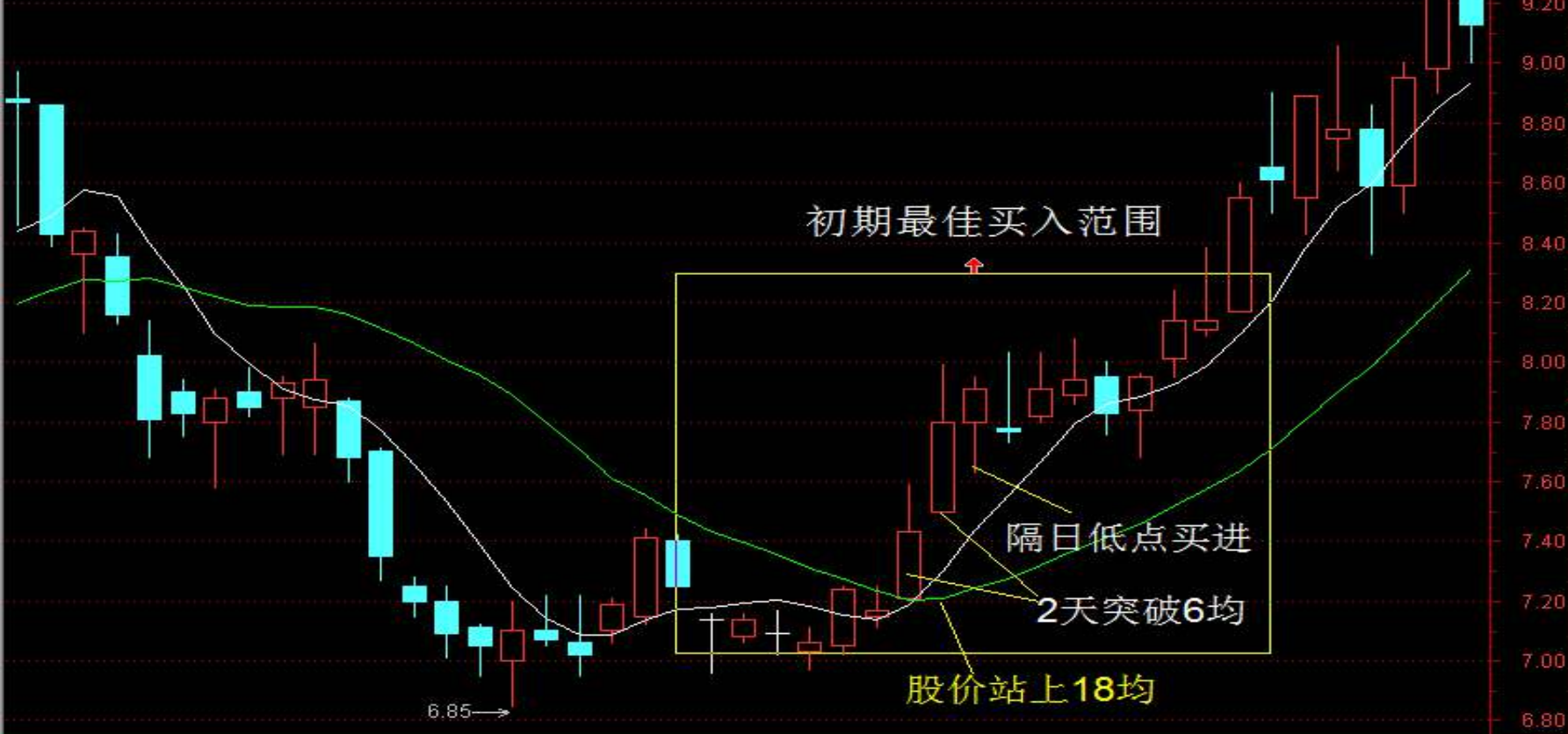
000572 海	
委比	-3.04% 委
卖⑤	5.43
卖④	5.42
卖③	5.41
卖②	5.40
卖①	5.39
买①	5.38
买②	5.37
买③	5.36
买④	5.35
买⑤	5.34
现价	5.40 今
涨跌	0.12 最
涨幅	2.27% 最
总量	11.5万 量
外盘	67285 内
市盈	102.1 股
换手	2.53% 流
净资	2.59 收
10:49	5.36
10:49	5.35
10:49	5.35
10:49	5.36
10:49	5.36
10:50	5.37
10:50	5.37
10:50	5.37
10:51	5.38
10:51	5.39
10:51	5.38
10:51	5.38
10:51	5.39
10:51	6.40
10:51	5.40



# 阶段性初期买入最佳的范围2

中国石化(日线,前复权) MA6:8.94 MA18:8.31 MA18:8.31 MA18:8.31

## 中国石化



6000

委比	7.89
卖⑤	9.40
卖④	9.30
卖③	9.20
卖②	9.10
卖①	9.00
买①	9.00
买②	9.00
买③	9.00
买④	9.00
买⑤	9.00
现价	9.40
涨跌	0.00
涨幅	0.52
总量	20.3
外盘	899
市盈	28
换手	0.16
净资	3.1



2008年 上证2466.83 2.88 470.1亿 深证9396.82 35.98 251.3亿 沪深 2596.93 3.37 343.7亿 中小 3970.87 2.66 69.33亿 深圳申信行情六



以上内容仅为本文档的试下载部分，为可阅读页数的一半内容。如要下载或阅读全文，请访问：<https://d.book118.com/036012000035010124>