

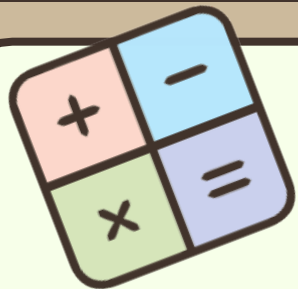
(西师大版) 六年级

上

1.5

# 连续求一个数的几分 之几是多少





# 学习内容 Concepts

01 教学目标

02 新知导入

03 任务一



04 任务二

05 拓展延伸

06 课堂练习



07 课堂小结

08 作业布置

09 板书设计

01

## ○ 教学目标

01

通过画线段图分析问题，让学生理解并掌握连续求一个数的几分之几是多少的分数连乘问题的解题方法，培养解决问题的的能力。

02

经历分析与解决问题的过程，结合思考、折纸或画图等过程，发展应用意识、几何直观，培养分析问题和解决问题的能力。

03

感受数学源于生活，用于生活的理念，培养良好的数学学习习惯，提高学习的兴趣。

02

○ 新知导入

1.说出下列各句话中单位“1”的量并分析等量关系。

①红花的数量是黄花的 $\frac{2}{3}$ 。

黄花的数量 $\times\frac{2}{3}$  = 红花的数量

②柳树的 $\frac{1}{4}$ 与白杨树一样多。

柳树的棵数 $\times\frac{1}{4}$  = 白杨树的棵数

02

○ 新知导入

2. 修一条500米的公路，已经修了 $\frac{3}{5}$ ，已经修了多少米？

小提示

求一个数的几分之几  
是多少，用乘法计算。

$$500 \times \frac{3}{5} = \overset{100}{\cancel{500}} \times \frac{3}{\underset{1}{\cancel{5}}} = 300 \text{ (米)}$$

答：已经修了300米。

02

○ 新知导入



你知道这些花是怎样种植出来的吗？




# 学习任务一

阅读与理解



03

任务一

 张伯伯把 $20\text{hm}^2$ 土地的 $\frac{3}{4}$ 用来种玫瑰，其中种红玫瑰的面积占玫瑰面积的 $\frac{3}{5}$ 。张伯伯种了多少公顷的红玫瑰？

## 阅读与理解

已知条件

把 $20\text{hm}^2$ 土地的 $\frac{3}{4}$ 用来种玫瑰，其中种红玫瑰的面积占玫瑰面积的 $\frac{3}{5}$ 。


所求问题

张伯伯种了多少公顷的红玫瑰？

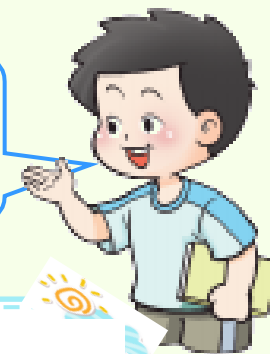


03

### 任务一

 张伯伯把 $20\text{hm}^2$ 土地的 $\frac{3}{4}$ 用来种玫瑰，其中种红玫瑰的面积占玫瑰面积的 $\frac{3}{5}$ 。张伯伯种了多少公顷的红玫瑰？

这两个分数的意义是什么？



$\frac{3}{4}$ 是把20公顷的土地

平均分成4份，种植玫瑰的面积占了其中的3份。

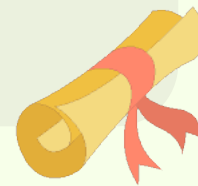
$\frac{3}{5}$ 是把玫瑰的种植面积

平均分成5份，种植红玫瑰的面积占了其中的3份。



# 学习任务二

解答问题

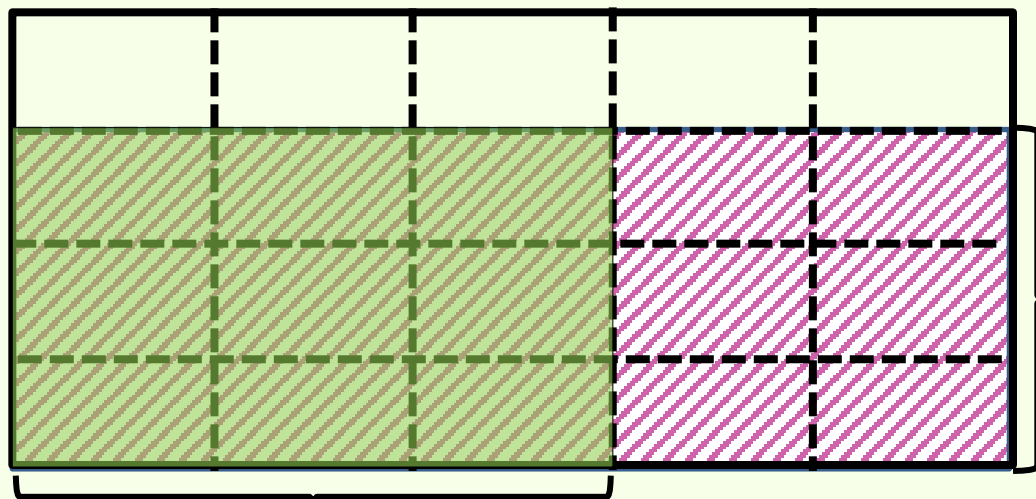


04

## 任务二

张伯伯把 $20\text{hm}^2$ 土地的 $\frac{3}{4}$ 用来种玫瑰，其中种红玫瑰的面积占玫瑰面积的 $\frac{3}{5}$ 。张伯伯种了多少公顷的红玫瑰？

$20\text{hm}^2$ 土地



玫瑰的  $\frac{3}{5}$  种红玫瑰

你能画图表示题目中的信息吗？

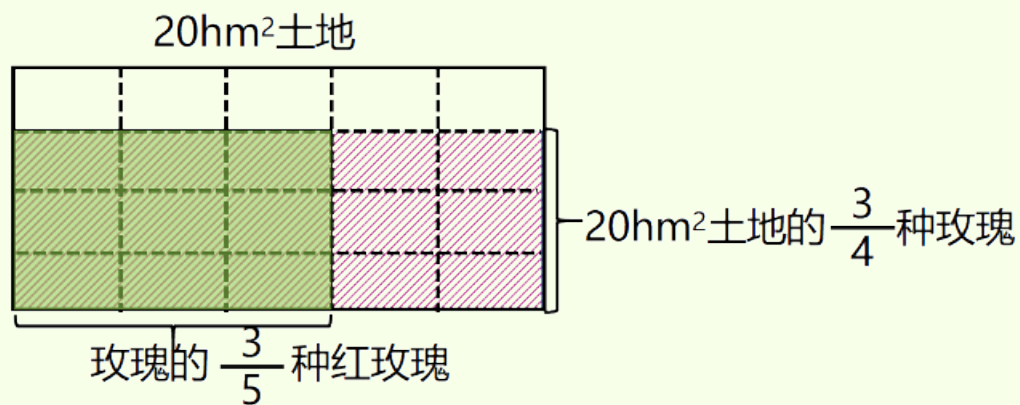


$20\text{hm}^2$ 土地的 $\frac{3}{4}$ 种玫瑰

04

## 任务二

张伯伯把 $20\text{hm}^2$ 土地的 $\frac{3}{4}$ 用来种玫瑰，其中种红玫瑰的面积占玫瑰面积的 $\frac{3}{5}$ 。张伯伯种了多少公顷的红玫瑰？



$$20 \times \frac{3}{4} = 15 (\text{hm}^2)$$


$$15 \times \frac{3}{5} = 9 (\text{hm}^2)$$



先算种植玫瑰的面积，  
再算种植红玫瑰的面积。

04

## 任务二

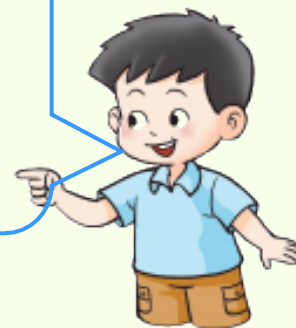
 张伯伯把  $20\text{hm}^2$  土地的  $\frac{3}{4}$  用来种玫瑰，其中种红玫瑰的面积占玫瑰面积的  $\frac{3}{5}$ 。张伯伯种了多少公顷的红玫瑰？

$$20 \times \frac{3}{4} = 15 (\text{hm}^2)$$

$$15 \times \frac{3}{5} = 9 (\text{hm}^2)$$

$$\begin{aligned}
 & 20 \times \frac{3}{4} \times \frac{3}{5} \\
 &= \cancel{20}^1 \times \frac{3}{\cancel{4}_1} \times \frac{3}{\cancel{5}_1} \\
 &= 9 (\text{hm}^2)
 \end{aligned}$$

先约分，再  
计算。



答：张伯伯种了9公顷的红玫瑰。

04

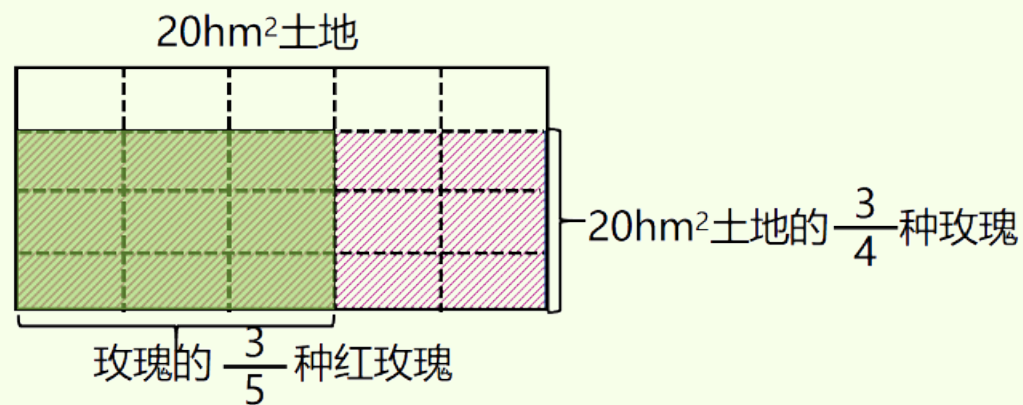
## 任务二

在计算过程中，能约分的可以一次同时约分，  
但是要清楚的表示出约分的过程。

04

## 任务二

张伯伯把 $20\text{hm}^2$ 土地的 $\frac{3}{4}$ 用来种玫瑰，其中种红玫瑰的面积占玫瑰面积的 $\frac{3}{5}$ 。张伯伯种了多少公顷的红玫瑰？



这道题还可以怎样解决？

$$\begin{aligned}
 & 20 \times \left( \frac{3}{4} \times \frac{3}{5} \right) \\
 &= \cancel{20}^1 \times \frac{9}{\cancel{20}_1} \\
 &= 9 \text{ ( hm}^2 \text{ )}
 \end{aligned}$$

你能看懂吗？

？



以上内容仅为本文档的试下载部分，为可阅读页数的一半内容。如要下载或阅读全文，请访问：  
<https://d.book118.com/036052050105010211>