



# 智齿冠周炎





## 智牙冠周炎

**智齿冠周炎:**是指**上、下颌第三磨牙萌出不全或阻生时**，牙冠周围软组织发生的炎症。一般多见于18—25岁的青年，临床上以下颌智齿冠周炎最常见。



## 下颌智齿冠周炎病因

- ◀ 种族演化——颌骨长度
- ◀ 萌出时间——最后萌出
- ◀ 解剖结构——盲袋形成
- ◀ 全身因素——抵抗力下降，如感冒、疲劳和月经期等



## 发病过程

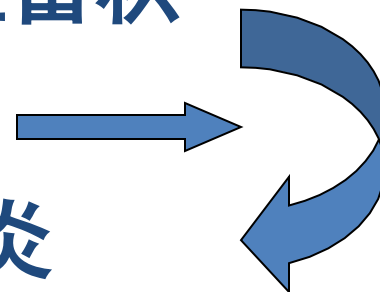
牙齿萌出不全

↓  
龈瓣覆盖冠周盲袋形成

↓  
食物残渣蓄积

机体抵抗力下降、咬合创

冠周炎





## 下颌智齿冠周炎临床表现——早期

- ◀ 局部胀痛不适，咀嚼、吞咽时，疼痛加重
- ◀ 检查可发现智齿萌出不全，冠周有一盲袋
- ◀ 无明显全身症状



## 下颌智齿冠周炎临床表现——急性期

- ◀ 肿痛加重、伴张口受限、吞咽困难
- ◀ 冠周牙龈红肿明显，触痛，龈瓣下可有脓液溢出
- ◀ 患侧颌下、颈深上淋巴结肿大、压痛
- ◀ 实验室检查：白细胞计数增加
- ◀ 可并发相邻间隙感染
- ◀ 有全身症状出现，畏寒、发热、头痛、全身不适等



## 下颌智齿冠周炎临床表现——慢性期

- ◆ 多无自觉症状
- ◆ 多次冠周脓肿，可由咬肌前缘和颊肌后缘间形成皮下脓肿，穿破皮肤出现经久不愈的**面颊瘻**
- ◆ 在全身抵抗力下降时，可反复急性发作



## 症状和体征

- 磨牙后区牙龈肿胀、疼痛
- 炎症波及咬肌 张口受限
- 炎症波及咽旁 吞咽困难
- 牙萌出不全，盲袋溢脓，龈瓣可见咬痕、糜烂
- 冠周脓肿 颊部瘻管（颊痿）
- 全身症状，颌下淋巴结肿大

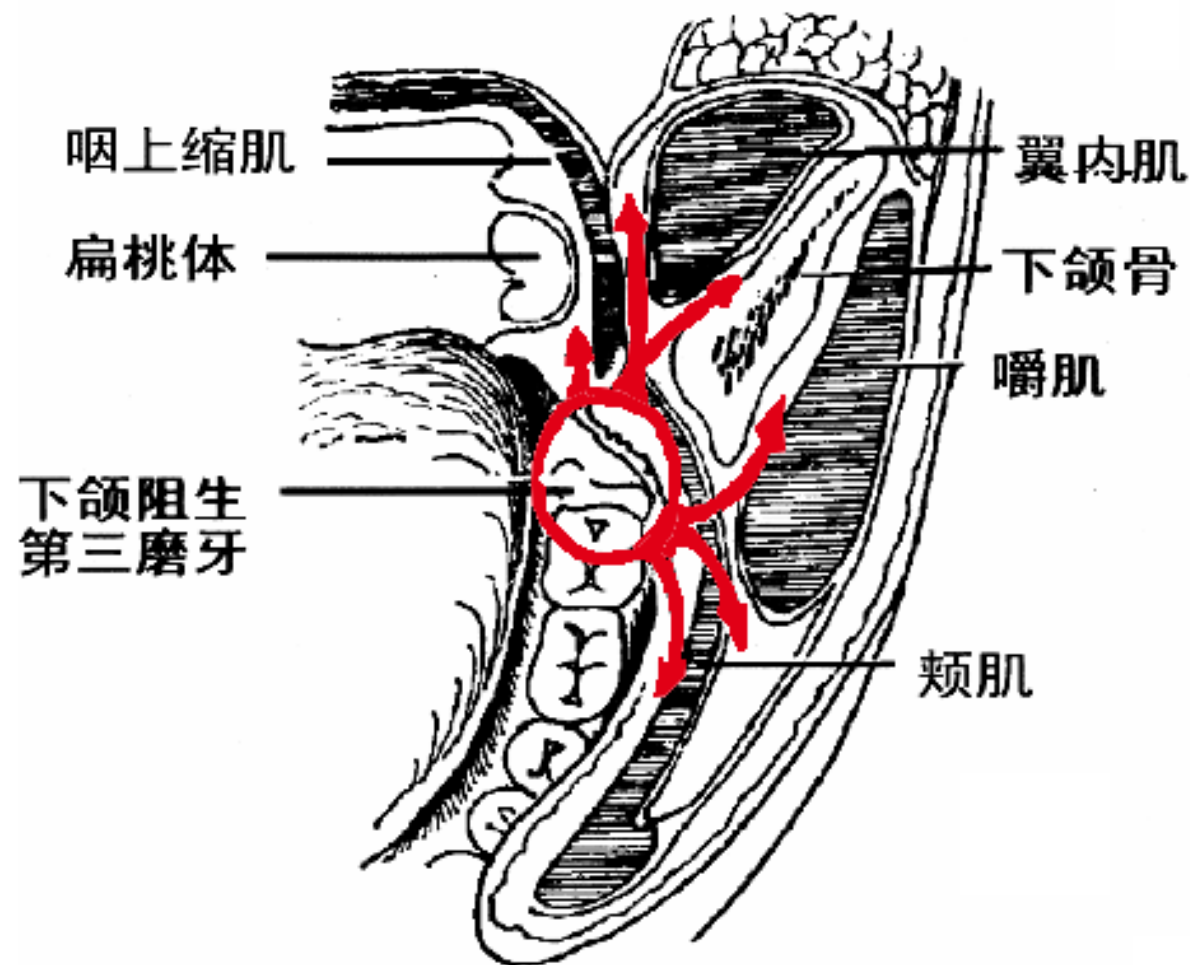


第七章 口腔颌面部感染  
第二节 第三磨牙冠周炎





## 扩散途径



(一) 水平面观 (向前后及内外扩散途径)



## 扩散途径

- ◆ 向前——第一磨牙颊侧瘻
- ◆ 向后——面颊瘻
- ◆ 沿下颌支向后扩散——咬肌间隙、翼颌间隙等

以上内容仅为本文档的试下载部分，为可阅读页数的一半内容。如要下载或阅读全文，请访问：  
<https://d.book118.com/036110105235010234>