



智慧监狱集约化管理平台解 决方案



xx年xx月xx日





contents

目录

- 解决方案背景
- 智慧监狱集约化管理平台设计
- 平台应用场景与优势分析
- 平台部署与实施方案
- 安全保障体系
- 智慧监狱集约化管理的效益评估



01

解决方案背景





监狱管理现状

1

监狱设施分散

监狱设施和资源通常分散在不同的区域和单元，导致管理和协调困难。

2

信息孤岛

各部门之间的信息不互通，导致数据无法共享，影响决策效率。

3

管理手段单一

传统的管理手段单一，缺乏智能化、信息化的手段，难以满足现代监狱管理的需求。





智慧监狱的愿景



01

实现全面监控

通过智能监控系统，实现监狱各区域、场所的全面监控，提高安全保障能力。

02

信息共享与协同

通过信息化手段，实现各部门之间的信息共享与协同作业，提高工作效率。

03

智能化管理

运用大数据、人工智能等技术手段，实现监狱管理的智能化、精细化、人性化。



集约化管理的意义

● 整合资源

通过整合监狱内各部门、各区域的资源，实现资源的优化配置和共享利用。

● 提高效率

集约化管理可以优化管理流程，提高工作效率和管理效能。

● 降低成本

集中管理和资源整合可以降低运营成本，减少人力、物力、财力的浪费。





02

智慧监狱集约化管理平台设计





平台架构设计



架构模式

采用微服务架构，实现高内聚、低耦合的模块化设计，提升平台的可维护性和可扩展性。

数据分层

平台数据层采用数据仓库技术，实现数据整合、清洗、分析和挖掘，满足不同业务需求。



功能模块设计

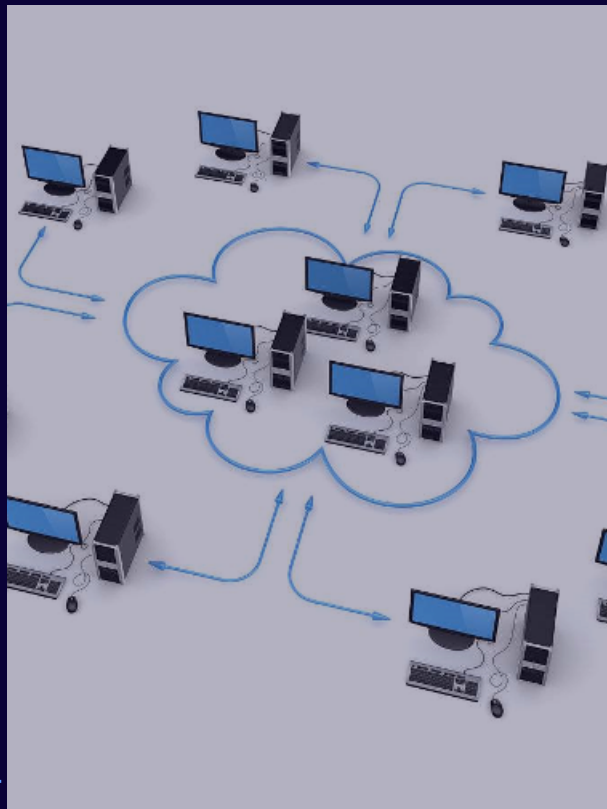
业务流程

将监狱业务流程进行全面梳理，实现业务流程的规范化、标准化。



功能模块

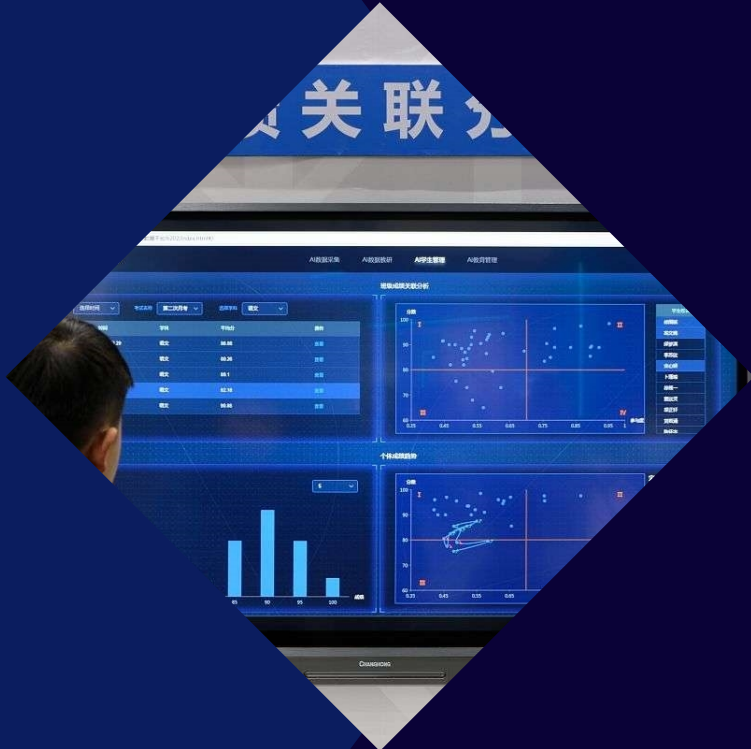
平台功能模块包括安防监控、人员管理、物资管理、决策支持等，满足监狱各项管理工作需求。





技术实现方案

关联



数据采集

通过物联网技术，实现监狱各角落数据采集和监控，包括视频监控、红外感应、人脸识别等。

大数据分析

采用大数据分析技术，对各类数据进行深入挖掘和分析，为监狱管理提供科学决策依据。

AI技术应用

引入人工智能技术，实现自动化巡检、异常行为识别等，提高监狱安全管理水平。



03

平台应用场景与优势分析





智能化监控

● 视频监控

平台可集成视频监控系统，实现24小时全方位的监控，提高监狱安全水平。

● 人员定位

通过定位技术，实时掌握人员位置、行动轨迹，防止监狱内的人员非法行动。

● 智能门禁

集成门禁系统，实现监狱出入口的管控，有效管理人员的出入。





数据分析与预测



数据挖掘

通过对监狱数据进行分析，提取有价值的信息，为监狱管理提供决策支持。

态势预测

基于大数据和人工智能技术，预测监狱内可能出现的异常情况，提前采取应对措施。

行为分析

通过对人员的行为进行分析，发现异常行为，为监狱安全提供预警。

以上内容仅为本文档的试下载部分，为可阅读页数的一半内容。如要下载或阅读全文，请访问：
<https://d.book118.com/036120122054010105>