

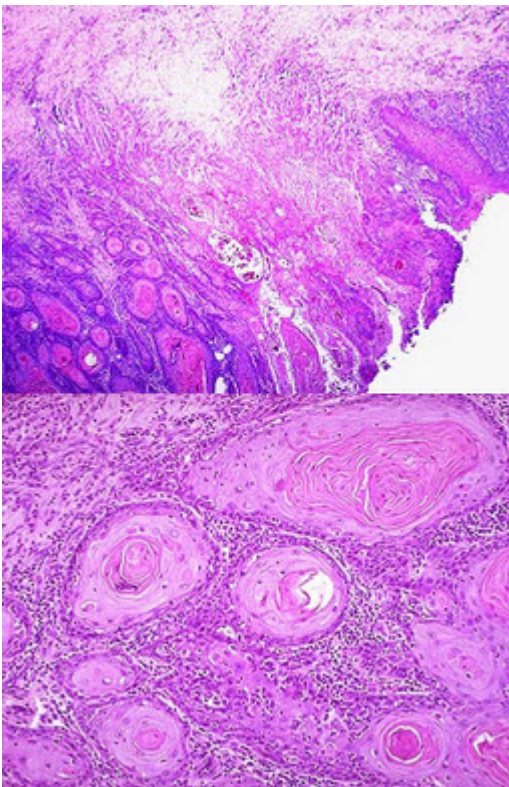
病理学(医学高级)《肿瘤试题》新版

姓名:_____ 年级:_____ 学号:_____

题型	选择题	填空题	解答题	判断题	计算题	附加题	总分
得分							

评卷人	得分

- 1、单项选择题：关于恶性肿瘤的超微结构的叙述，错误的是（ ）。A. 细胞器数目减少
B. 可见核内陷和怪形核
C. 可见特异性超微结构
D. 细胞间连接减少
E. 核仁数目增多
- 2、单项选择题：患者女性，48岁，阴道接触性出血1年。阴道镜下见宫颈黏膜粗糙，呈粗颗粒状。宫颈活检组织镜下观如图，正确的诊断是（ ）

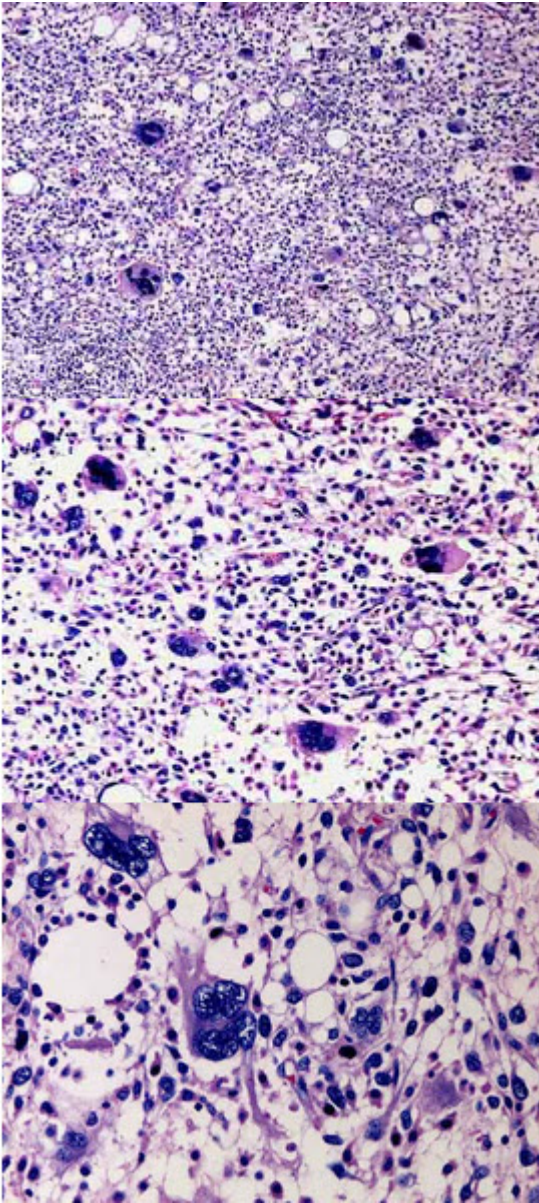


- A. 慢性宫颈炎
B. 宫颈低分化腺癌
C. 慢性宫颈炎伴腺体鳞化
D. 宫颈高分化鳞癌

E. 宫颈低分化鳞癌

3、单项选择题：肿瘤组织均具有一定的异型性，异型性的大小是确定良、恶性的主要组织学依据。

图为皮肤的恶性纤维组织细胞瘤镜下观，从肿瘤细胞形态的角度观察其异型性，以下描述错误的是()



- A. 瘤细胞大小形态不一致
- B. 核分裂像增多，并可见病理性核分裂像
- C. 瘤细胞核体积正常，胞核与胞浆的比例减小
- D. 易见多核瘤巨细胞
- E. 瘤细胞胞浆多呈嗜碱性

4、填空题：上皮内瘤变指的是上皮_____至原位癌这一系列病变的连续过程。

5、单项选择题：患者男性，50岁，小腿皮下巨大包块切除，术后送检。

有关该疾病，下列说法不正确的是() A. 来源于间叶组织

- B. 早期易发生血道转移
- C. 来源于横纹肌母细胞
- D. 大部分为低度恶性肿瘤

以上内容仅为本文档的试下载部分，为可阅读页数的一半内容。如要下载或阅读全文，请访问：<https://d.book118.com/037022043004006105>