



入院和出院护理课件



汇报人：文小库

2024-01-09



目录

- 入院护理
- 住院期间护理
- 出院护理
- 特殊情况护理



01

入院护理





入院手续办理

省妇幼保健院医疗纠纷处理流程



省妇幼联系电话：医务部 87169596 监审部 87648990 门诊部 87648922
院办 87884730 财务部 87882446 保健部 87866453 保卫部 87866442

高效便捷

入院手续是患者进入医院的第一步，需要高效便捷地完成。患者需要提供有效的身份证明和医保卡等相关证件，同时，医院工作人员需要核实患者的身份信息和病情，以便为患者提供准确的医疗服务。





入院手续办理

详细全面

入院手续的办理过程需要详细全面地了解患者的病情、病史、过敏史等信息，以便为患者提供更加精准的治疗方案。同时，还需要了解患者的家庭情况、生活习惯、经济状况等信息，以便更好地为患者提供全方位的护理服务。



入院手续办理

保护隐私

在办理入院手续的过程中，医院需要严格保护患者的隐私，避免患者的个人信息被泄露。同时，医院还需要对患者的病情和诊疗情况进行保密，以免对患者造成不必要的困扰和伤害。



患者信息采集

准确无误

VS

患者信息采集是医院为患者提供精准医疗服务的基础。医院需要准确无误地采集患者的姓名、年龄、性别、联系方式、家庭住址等基本信息，同时还需要了解患者的病情、病史、过敏史等医疗信息，以便为患者提供更加精准的治疗方案。



患者信息采集



及时更新

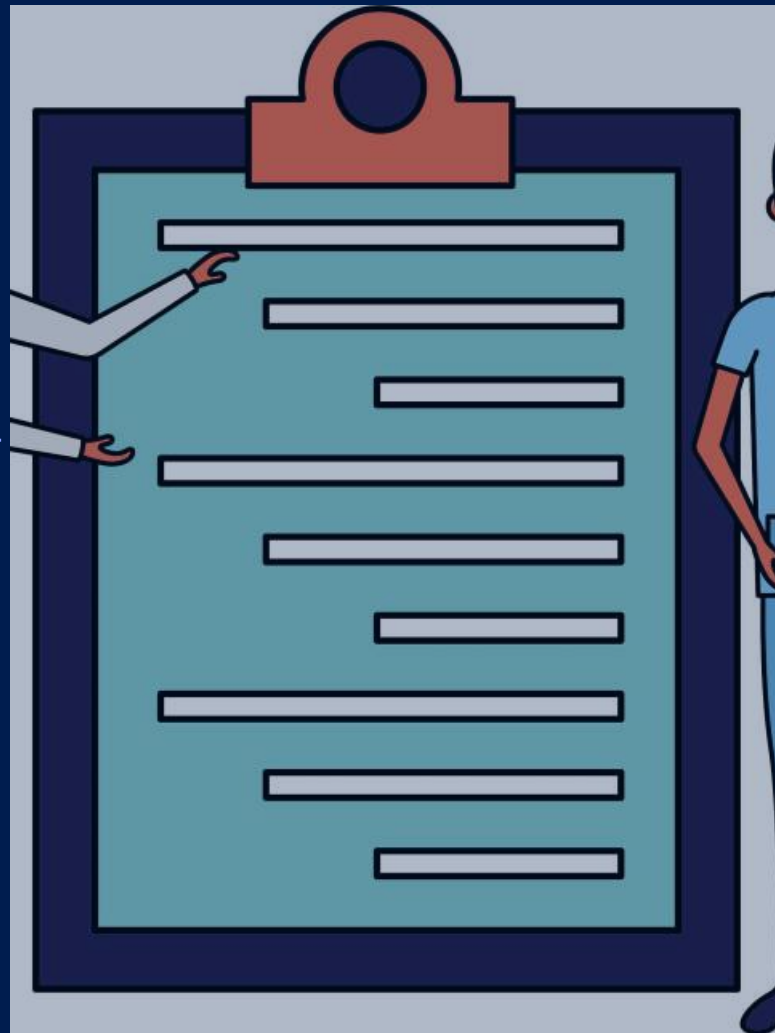
随着患者病情的变化和治疗的进展，医院需要及时更新患者信息，以便为患者提供更加精准的护理服务。同时，医院还需要定期对患者信息进行审核和整理，确保信息的准确性和完整性。



患者信息采集

严格保密

患者信息属于个人隐私范畴，医院需要严格保密患者的个人信息，避免信息被泄露或滥用。同时，医院还需要对患者的病情和诊疗情况进行保密，以免对患者造成不必要的困扰和伤害。





病区环境介绍

全面细致



病区环境介绍是患者入院后的重要环节，需要全面细致地介绍病区的环境、设施、制度等信息。包括病区的基本情况、病床分布、卫生环境、安全设施等，以及医院的探视制度、作息时间等相关规定。



病区环境介绍



温馨舒适

病区环境应该温馨舒适，有利于患者的康复和治疗。医院需要保持病区的清洁卫生和安静有序，同时还需要提供舒适、安全的床位和设施，以及温馨、人性化的服务态度。



病区环境介绍

个性化服务

针对不同患者的需求和情况，医院需要提供个性化的服务。例如，对于行动不便的患者，需要提供轮椅、拐杖等辅助器具；对于需要特殊饮食的患者，需要提供相应的餐饮服务等。

以上内容仅为本文档的试下载部分，为可阅读页数的一半内容。如要下载或阅读全文，请访问：
<https://d.book118.com/038064051072006106>