

心衰治疗讲课

contents

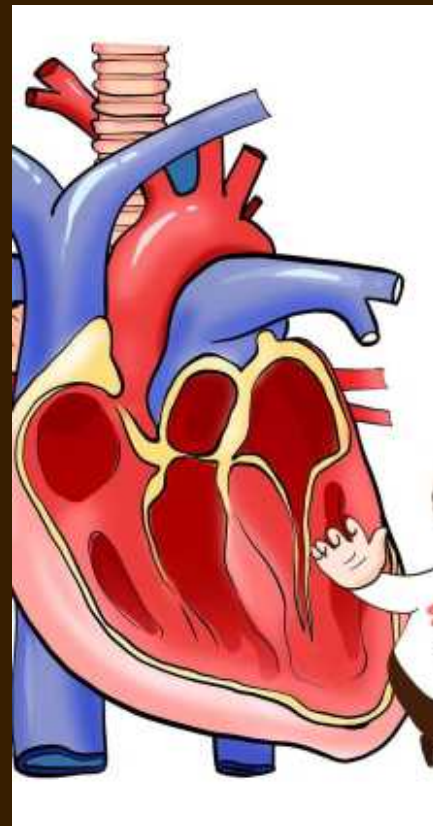
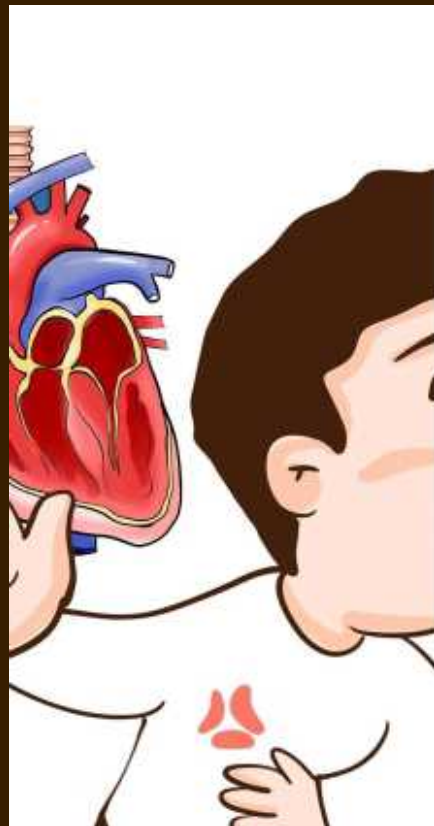
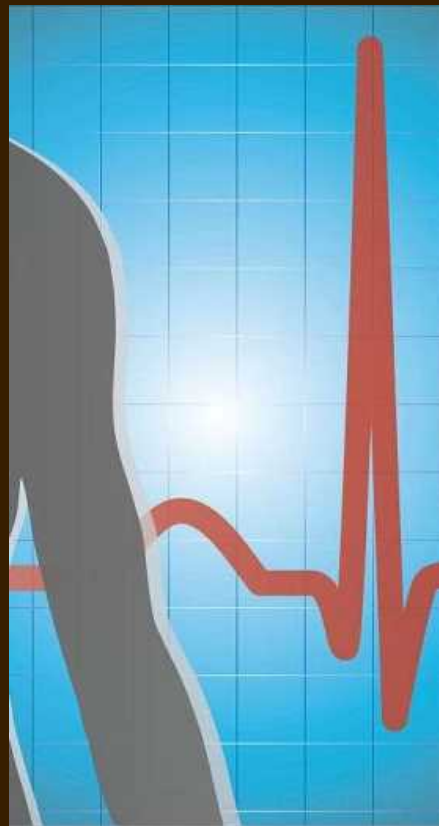
目录

- 心衰的概述
- 心衰的药物治疗
- 非药物治疗
- 心衰的预防与日常护理
- 心衰治疗的最新进展

01

心衰的概述

心衰的定义



总结词

心衰是指心脏无法有效泵血，导致身体各部位得不到足够的血液供应。



详细描述

心衰是由于各种原因导致心脏结构和功能受损，使心脏无法维持正常的泵血功能，导致身体各部位得不到足够的血液供应。

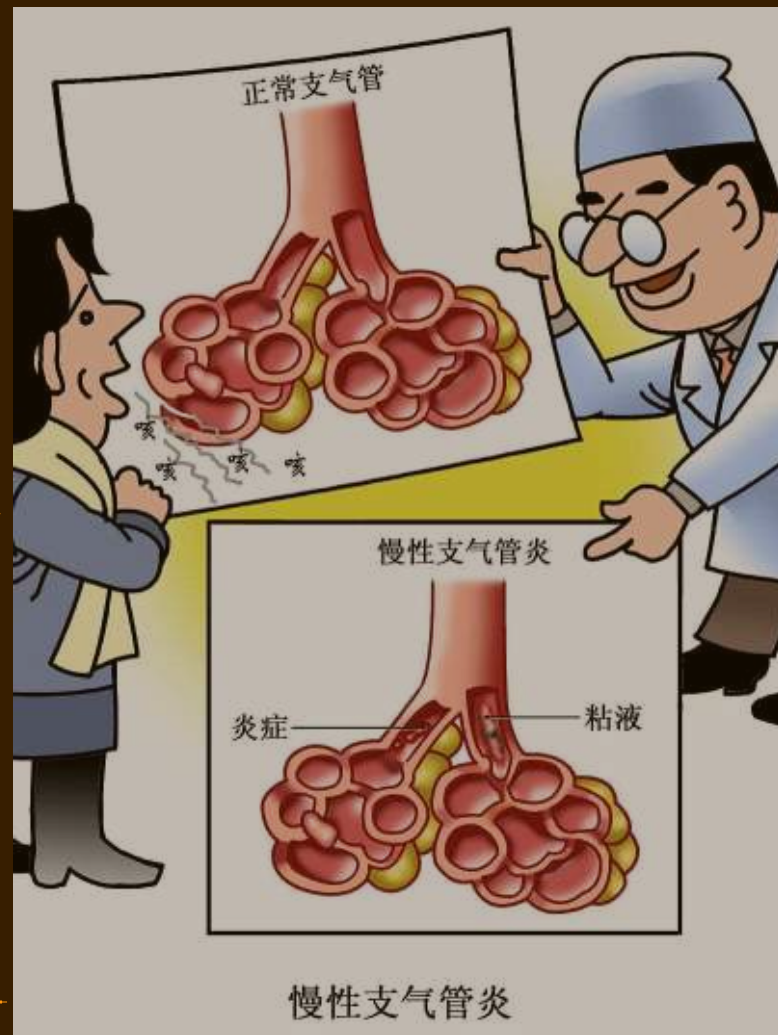
心衰的分类

总结词

心衰可分为急性和慢性两种类型。

详细描述

心衰可以根据病程长短和病情缓急分为急性和慢性两种类型。急性心衰通常发病急骤，病情严重，需要及时抢救；而慢性心衰则病程较长，病情逐渐恶化，需要长期治疗和管理。





心衰的症状

总结词

心衰的症状包括呼吸困难、乏力、液体潴留等。

详细描述

心衰的症状多种多样，常见的包括呼吸困难、乏力、液体潴留等。呼吸困难是心衰患者最常见的症状之一，表现为气短、胸闷等；乏力则是由于心脏泵血功能受损，导致身体各部位得不到足够的血液供应；液体潴留是由于心脏无法将血液有效泵出，导致液体在身体内积聚，引起水肿等症状。

02

心衰的药物治疗

利尿剂

总结词

利尿剂是心衰治疗中常用的药物之一，主要通过增加尿量、减少体液潴留来减轻心脏负担。

详细描述

利尿剂作用于肾脏，增加尿量，从而减少体液潴留，减轻心脏负担，改善心衰症状。常用的利尿剂有噻嗪类、袢利尿剂和保钾利尿剂等。





ACE抑制剂



总结词

ACE抑制剂通过抑制ACE酶，减少血管紧张素II的生成，从而扩张血管、降低血压、改善心衰症状。

详细描述

ACE抑制剂在心衰治疗中发挥重要作用，能够扩张血管、降低血压、改善心肌及小血管重构，从而改善心衰症状和预后。常用的ACE抑制剂有卡托普利、依那普利等。





β 受体拮抗剂



总结词

β 受体拮抗剂通过抑制肾上腺素与 β 受体的结合，降低心肌收缩力和心率，从而减少心肌耗氧量、改善心衰症状。

详细描述

β 受体拮抗剂在心衰治疗中常用于慢性心衰的长期治疗，能够降低心肌收缩力和心率，减少心肌耗氧量，改善心衰症状和预后。常用的 β 受体拮抗剂有美托洛尔、阿替洛尔等。



洋地黄类药物



总结词

洋地黄类药物通过抑制心肌细胞内的 $\text{Na}^+ - \text{K}^+ \text{ATP}$ 酶，增加细胞内钙离子浓度，从而增强心肌收缩力、改善心衰症状。

详细描述

洋地黄类药物是传统的正性肌力药物，适用于伴有快速心房颤动或心房扑动的收缩性心力衰竭的患者。常用的洋地黄类药物有地高辛、毛花苷丙等。

03

非药物治疗

以上内容仅为本文档的试下载部分，为可阅读页数的一半内容。如要下载或阅读全文，请访问：<https://d.book118.com/038074111101006042>