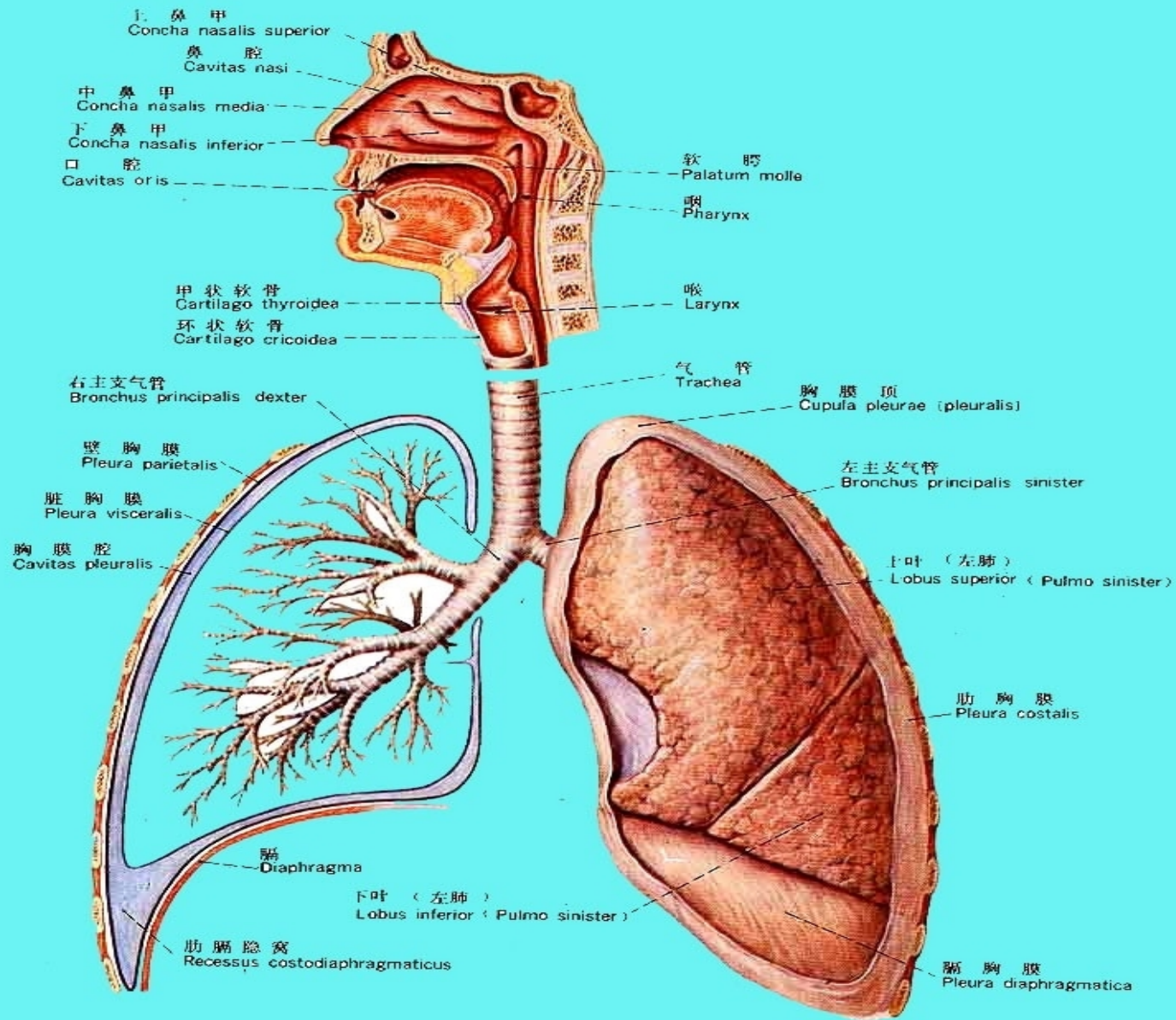


The title is centered and surrounded by six light purple circles. Three circles are positioned above the text: one on the left, one in the middle, and one on the right. Three circles are positioned below the text: one on the left, one in the middle, and one on the right. The circles are of varying sizes and some are solid while others are hollow.

慢性支气管炎

慢性支气管炎患者的护理

- ➡ 概述
- ➡ 病因及发病机制
- ➡ 病理
- ➡ 临床表现
- ➡ 实验室及其它检查
- ➡ 诊断及鉴别诊断
- ➡ 治疗
- ➡ 预后



慢性支气管炎患者的护理
呼吸系统概观

General arrangement of respiratory system

定义

- 慢性支气管炎（简称慢支）是指气管、支气管粘膜及其周围组织的慢性非特异性炎症。

慢性支气管炎 概述

- 特点
- 以反复咳嗽、咳痰、喘息为主要临床表现。
- 患病率随年龄而增加。
- 病情缓慢发展。慢支→阻塞性肺气肿→肺心病。

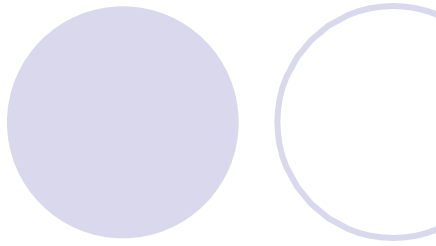


- 大气污染
- 吸烟
- 感染
- 过敏因素
- 机体本身的因素



1. 自主神经功能失调
2. 呼吸道防御免疫功能减低
3. 营养因素
4. 遗传因素





吸烟有害!

XIYANYOUHAI

慢性支气管炎患者的护理

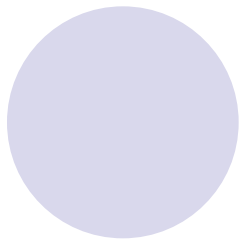


慢性支气管炎患者的护理

大气污染



慢性支气管炎患者的护理



大气污染



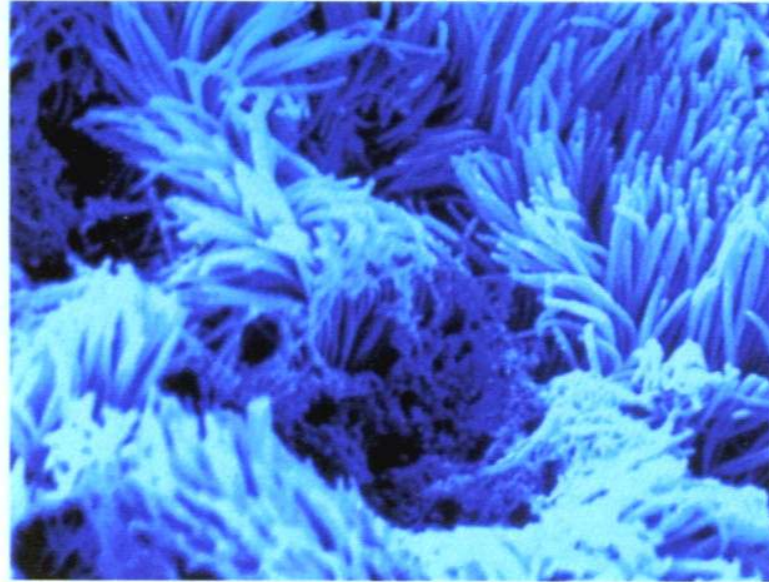
慢性支气管炎患者的护理



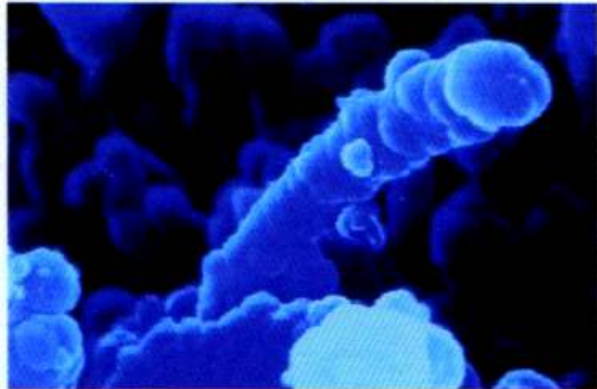
慢性支气管炎患者的护理

- 早期：上皮细胞纤毛倒伏、脱失；变性、坏死；★鳞状上皮化生。
- 晚期：肺泡壁纤维组织弥漫增生，毛细血管管腔纤维化，软骨萎缩变性，由于肺组织结构的破坏，发展为阻塞性肺气肿。

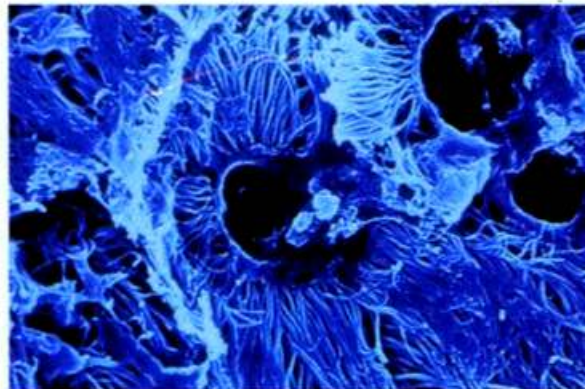
正常纤毛的状态和结构



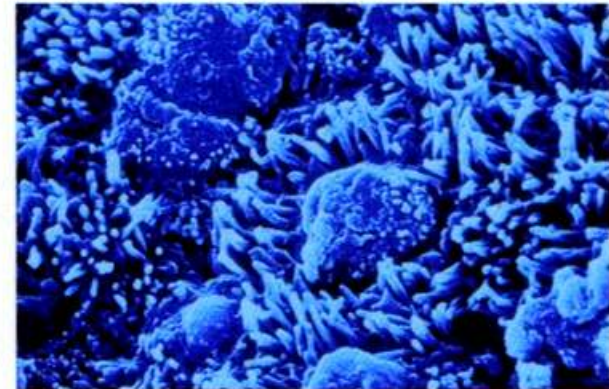
支气管炎



哮喘

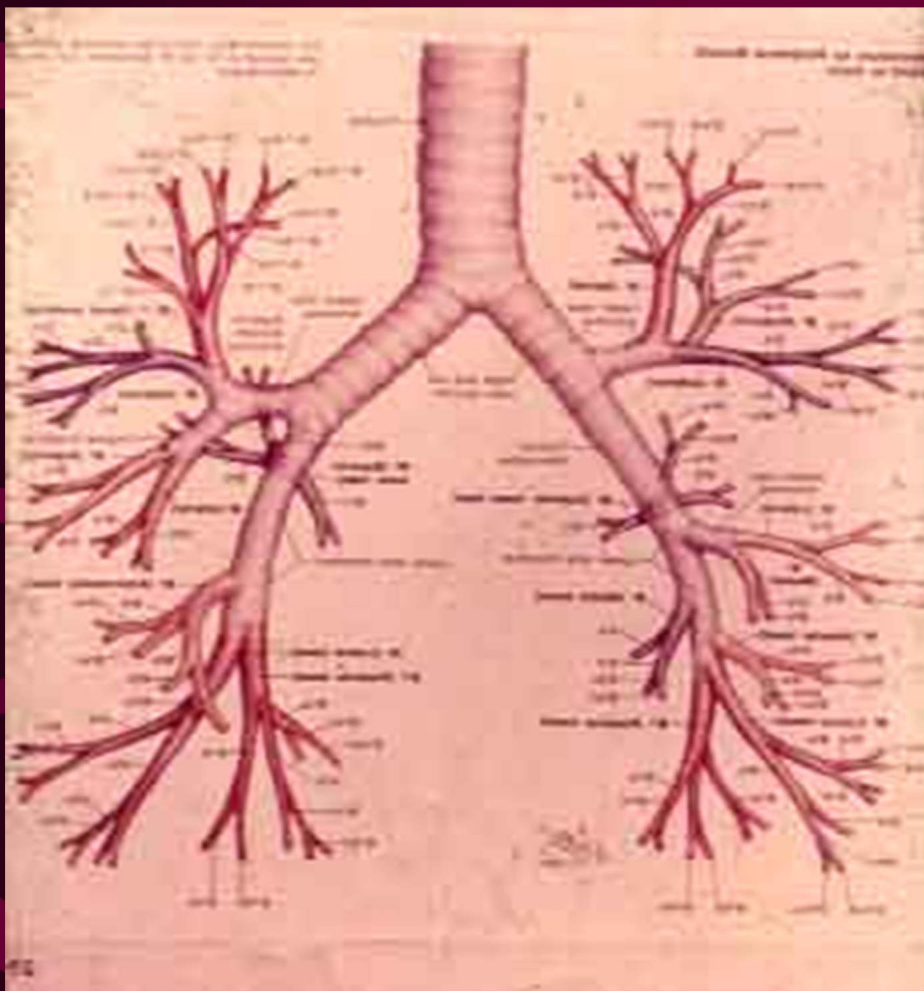


慢性阻塞性肺病



慢性支气管炎患者的护理

电子显微镜下可见在各种炎症下粘液纤毛清除系统受损情况



正常支气管树

慢性支气管炎患者的护理

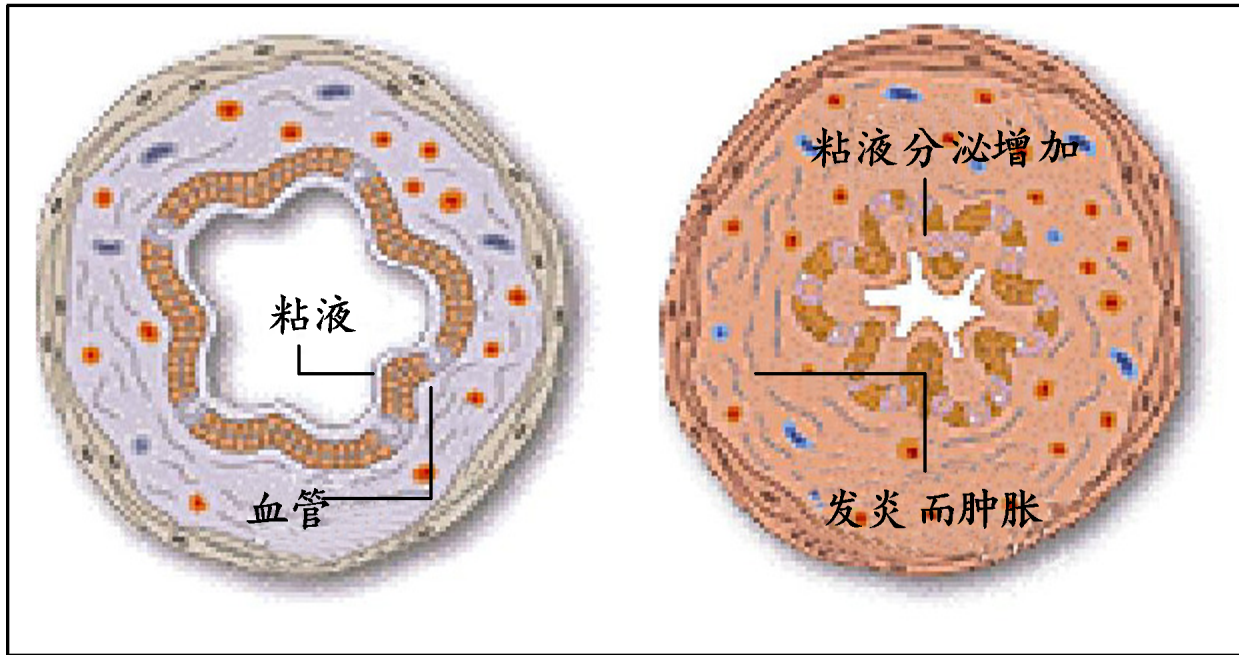


正常支气管黏膜



支气管黏膜充血

正常状态与阻塞状态下的细支气管剖面



正常细支气管

阻塞细支气管

- **症状** 主要表现为咳、痰、喘、炎。
- **特点：**
- 多见于老年人。
- 起病缓慢，反复发作而加重。
- 季节性发病或加重。

慢性支气管炎

症状：

临床表现

一、咳嗽

晨起、夜间睡前阵咳或排痰。

轻度：偶尔咳嗽

中度：阵发性咳

重度：持续性咳嗽

症状：

二、咳痰

白色粘液痰或浆液泡沫痰，偶可带血，合并**感染**时，则变为**粘脓痰**。

小量：24h 20-50ml

中量：24h 50-100ml

大量：24h >100ml

慢性支气管炎 临床表现

症状：

三、喘息

部分患者有支气管痉挛出现喘息，常伴有哮鸣音。



慢性支气管炎

临床表现

症状：

四、炎

迁延不愈、反复发作

慢性支气管炎 临床表现

体征：

早期无阳性体征。急性发作期时，可在背部及肺底部听到干、湿性罗音。
后期合并肺气肿时有相应体征。

慢性支气管炎

临床表现

临床分型：

单纯型：

咳嗽、咳痰

喘息型：

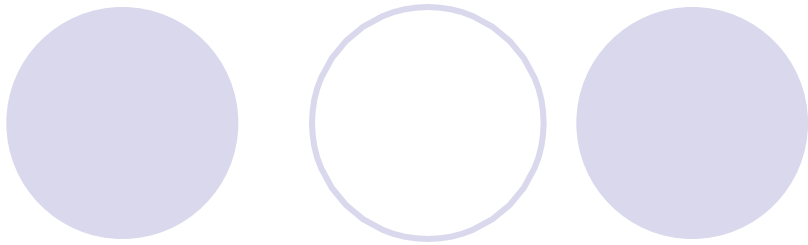
咳嗽、咳痰、喘息

临床分期：

- **急性发作期**：1周内出现上述症状或加重。
- **慢性迁延期**：上述症状反复出现，迁延超过1个月以上。
- **临床缓解期**：经治疗或自然缓解，症状基本消失或偶有轻微咳嗽和少量痰液，保持2个月以上。

并发症



- 1. 阻塞性肺气肿
 - 2. 支气管肺炎
 - 3. 支气管扩张
- 

血液检查：

- 急性发作期**白细胞计数增高**，中性粒细胞比例增加，部分出现核左移。喘息型患者嗜酸性粒细胞计数增高。
- 缓解期多无明显变化。

以上内容仅为本文档的试下载部分，为可阅读页数的一半内容。如要下载或阅读全文，请访问：<https://d.book118.com/038115131110006073>