

# 全国监理工程师考试重点试题精编

## 注意事项:

1. 全卷采用机器阅卷, 请考生注意书写规范; 考试时间为 120 分钟。
2. 在作答前, 考生请将自己的学校、姓名、班级、准考证号涂写在试卷和答题卡规定位置。
3. 部分必须使用 2B 铅笔填涂; 非选择题部分必须使用黑色签字笔书写, 字体工整, 笔迹清楚。
4. 请按照题号在答题卡上与题目对应的答题区域内规范作答, 超出答题区域书写的答案无效; 在草稿纸、试卷上答题无效。

## 一、选择题

- 1、根据《建设工程监理规范》(GB / T 50319--2013), 以下各项中, 属于附录中“A类表”的是( )。  
A. 通用表  
B. 施工单位报审用表  
C. 工程监理单位用表  
D. 施工单位报验用表
- 2、下列关于建设工程风险和风险识别特点的表述中, 错误的是()  
A. 不同类型建设工程的风险是不同的  
B. 建设工程的建造地点不同, 风险是不同的  
C. 建造地点确定的建设工程, 如果由不同的承包商建造, 风险是不同的  
D. 风险是客观的, 不同的人对建设工程风险识别的结果应是相同的
- 3、(2020 年真题) 与施工总承包相比, 非代理型 CM 的特点是( )。  
A. CM 单位介入工程时间早  
B. 业主与施工单位直接签订施工合同  
C. CM 合同采用简单的成本加酬金计价方式  
D. CM 单位承担工程设计任务
- 4、下列关于工程建设不同阶段项目监理机构信息收集的表述中, 正确的是( )。  
A. 施工期应收集施工图设计审批文件等信息  
B. 施工招标投标阶段应收集拟建工程所在地信息  
C. 设计阶段应收集拟建工程所在地政府部门相关规定等信息  
D. 施工期应收集与建设工程相关的市场、资源等信息
- 5、接受要约的承诺人要使发出的承诺不产生法律效力, 则撤回承诺的通知应当在( )到达要约人。  
A. 要约到达受要约人之前  
B. 承诺通知到达要约人之前

编号:

姓名:

地区:

省市:

密封线

密封线

- C. 承诺通知发出之前
- D. 承诺通知到达要约人之后

6、在建设工程监理过程中，监理人员的配备、调度和进退场计划等事宜属于监理机构内部（ ）关系的协调。

- A. 人际
- B. 组织
- C. 需求
- D. 计划

7、根据《标准监理招标文件》通用合同条款，属于监理合同变更的情是（ ）。

- A. 监理范围发生变化
- B. 监理合理化建议被委托人采纳
- C. 监理人未按合同约定实施监理
- D. 发包人停止履行监理合同

8、（ ）是整个投标文件的精髓。

- A. 投标报价的高低
- B. 施工组织设计
- C. 专项施工方案
- D. 工程监理难点、重点及合理化建议

9、根据《招标投标法实施条例》，关于投标保证金的说法，正确的是（ ）。

- A. 投标保证金有效期应当与投标有效期一致
- B. 投标保证金不得超过招标项目估算价的5%
- C. 投标保证金应当从投标人的商业账户中转出
- D. 投标保证金应当在书面合同签订后15日内退还

10、关于见证取样的说法，下列选项中，错误的是（ ）。

- A. 见证取样涉及的三方是指施工方、见证方和试验方
- B. 计量认证分为国家级、省级和县级三个等级
- C. 检测单位接受检验任务时须有送检单位的检验委托单
- D. 检测单位应在检验报告上加盖“有见证取样送检”印章

11、依据《招标投标法实施条例》，招标人和中标人应当（ ）内，按照招标文件和中标人的投标文件订立书面合同。

- A. 自确定中标人之日起10日
- B. 自公示中标人之日起15日
- C. 自中标通知书发出之日起30日
- D. 自履约保证金提交之日起5日

12、监理文件资料组卷时，关于卷内文件排列顺序的说法中，正确的是（ ）。

- A. 同一事项的请示与批复，按照请示在前. 批复在后排序
- B. 同一文件的印本与定稿，按照定稿在前. 印本在后排序

- C. 主件与附件不能分开, 按照主件在前. 附件在后排序
- D. 既有文字材料又有图纸的案卷, 按照图纸在前. 文字材料在后排序

13、工程监理单位提供保修阶段服务工作时, 核实施工单位申报的修复工程费用时, 应注意的问题不包括 ( )。

- A. 修复工程费用核实应以各方确定的修复方案作为依据
- B. 修复质量合格验收后, 方可计取全部修复费用
- C. 修复工程所发生的材料. 人工. 机械台班数量一般按计划数量结算, 也可按相关定额或事先约定的方式结算
- D. 修复工程的建筑材料费. 人工费. 机械费等价格应按正常的市场价格计取

14、(2019 年真题) 工程质量评估报告的主要内容不包括 ( )。

- A. 工程概况
- B. 工程参建单位
- C. 工程质量验收情况
- D. 工程竣工预验收

15、设计信息检索时, 需要考虑的因素不包括 ( )。

- A. 允许检索的范围, 检索的密级划分, 密码管理
- B. 检索的信息能否及时. 快速地提供, 实现的手段
- C. 数据文件名是否规范, 是否建立统一的编码体系
- D. 所检索信息的输出形式, 能否根据关键词实现智能检索

16、(2016 年真题) 工程暂停施工原因消失, 具备复工条件时, 关于复工审批或指令的说法, 正确的是 ( )。

- A. 施工单位提出复工申请的, 专业监理工程师应签发工程复工令
- B. 施工单位提出复工申请的, 建设单位应及时签发工程复工令
- C. 施工单位未提出复工申请的, 总监理工程师可指令施工单位恢复施工
- D. 施工单位未提出复工申请的, 建设单位应及时指令施工单位恢复施工

17、下列工程质量控制措施中, 属于组织措施的是 ( )。

- A. 协助完善质量保证体系
- B. 不符合合同规定质量要求的, 拒付工程款
- C. 落实质量控制责任
- D. 严格事前. 事中和事后的质量检查监督

18、项目监理机构组织设计过程中, 应在考虑影响管理跨度的各种因素后, 根据具体情况确定 ( )。

- A. 管理目标
- B. 管理层次
- C. 管理权限
- D. 管理效益

19、下列建设工程监理文件资料建设单位可以不保存的是 ( )。

- A. 监理规划
- B. 监理实施细则
- C. 监理会议纪要
- D. 监理工作总结

20、监理人员在充分了解工程特点及监控重点的基础上,确定必须加以重点控制的关键工序、特殊工序,并以此制定的作业指导方案称为( )。

- A. 巡视
- B. 平行检验
- C. 旁站
- D. 见证取样

21、综合评价法是指决策者决定是否参加某建设工程监理投标时,将影响其投标决策的主客观因素用某些具体指标表示出来,并定量地进行综合评价,以此作为投标决策依据。采用综合评价法时首先要做的是( )。

- A. 确定各项评价指标权重
- B. 确定影响投标的评价指标
- C. 计算期望值
- D. 各项评价指标评分

22、工程监理单位依据建设单位的委托,履行监理职责、承担监理责任。这体现了建设工程监理的( )原则。

- A. 严格原则
- B. 实事求是
- C. 权责一致
- D. 公平诚信

23、下列选项中,不属于常用风险分析与评价方法的是( )。

- A. 调查打分法
- B. 蒙特卡洛模拟法
- C. 计划评审技术法
- D. 头脑风暴法

24、随着建设工程的进展,可能要对监理规划进行补充、修改和完善。这是编写监理规划应满足( )的要求。

- A. 把握工程项目运行脉搏
- B. 利于工程监理合同的履行
- C. 基本构成内容应力求统一
- D. 分阶段编制完成

25、对于超过一定规模的危险性较大的分部分项工程专项方案,应当由( )组织召开专家论证会。

- A. 建设单位
- B. 监理单位

- C. 施工单位
- D. 建设行政主管部门

26、下列关于建设工程监理费用计取方法，不正确的是()。

- A. 按费率计费，工程规模越大，计算咨询费的百分比越小
- B. 按人工时计费，适合于临时性、短期咨询业务活动
- C. 按人工时计费，咨询工程师的差旅费、资料费、交通费等均由业主另行支付
- D. 按服务内容计费，当实际咨询工程量有所增减时，可以调整咨询费

27、下列公司设立条件中，不属于股份有限公司设立条件的是()

- A. 有公司住所
- B. 股东大会
- C. 股份发行、筹办事项符合法律规定
- D. 发起人符合法定人数

28、根据《建设工程质量管理条例》，工程监理单位转让工程监理业务的，将被处以合同约定监理酬金( )的罚款。

- A. 5万元以上10万元以下
- B. 25%以上50%以下
- C. 10万元以上30万元以下
- D. 1倍以上2倍以下

29、下列各项中，属于招标公告应当载明内容的是( )。

- A. 投标报价要求
- B. 招标项目的性质、数量、实施地点和时间
- C. 对投标人资格审查的标准
- D. 招标项目的技术要求

30、下列选项中，不属于风险因素等级值的是()。

- A. 经常
- B. 很可能
- C. 偶然
- D. 一定

31、下列关于组织形式特点的说法中，正确的是( )。

- A. 直线制组织形式要求总监理工程师通晓各种业务和多种专业技能，成为“全能”式人物
- B. 直线职能制组织形式中，职能部门人员有权对下级实行指挥和发布命令
- C. 矩阵制组织形式由纵向子项目系统和横向职能系统构成
- D. 直线职能制组织形式的缺点是纵横向协调工作量大

32、对监理规划的编制应把握工程项目运行脉搏的要求是指( )。

- A. 监理规划的内容构成应当力求统一
- B. 监理规划的内容应当具有可操作性
- C. 监理规划的内容应随工程进展不断地补充完善

D. 监理规划的编制应充分考虑其时效性

33、工程监理单位应在工程（ ）将监理文件资料按合同或协议规定的时间、套数移交给建设单位，办理移交手续。

- A. 竣工验收时
- B. 竣工验收后 1 个月内
- C. 竣工验收前
- D. 竣工验收后 3 个月内

34、建设工程监理投标中，如果企业希望开拓市场，打入新的地区则应考虑（ ）投标。

- A. 竞争型
- B. 生存型
- C. 盈利型
- D. 拓展型

35、根据《建设工程监理范围和规模标准规定》，必须实行监理的工程是（ ）。

- A. 总投资额 2000 万元的学校项目
- B. 总投资额 2000 万元的供水项目
- C. 总投资额 2000 万元的通信项目
- D. 总投资额 2000 万元的地下管道项目

36、在建设工程目标系统中，（ ）通常采用定性分析方法。

- A. 进度目标
- B. 质量目标
- C. 计划目标
- D. 造价目标

37、关于见证取样的说法，错误的是（ ）。

- A. 见证取样涉及的三方是指施工方、见证方和试验方
- B. 计量认证分为国家级、省级和县级三个等级
- C. 检测单位接受检验任务时须有送检单位的检验委托单
- D. 检测单位应在检验报告上加盖“见证取样送检”印章

38、建设工程监理投标时，监理企业会根据自身当前经营状况和长远发展目标，决定是否参加建设工程监理投标，下列有关表述中，正确的是（ ）。

- A. 如果企业经营管理不善造成企业生存危机，则应考虑“竞争型”投标
- B. 如果企业希望开拓市场，打入新的地区或领域，可以考虑“拓展型”投标
- C. 如果企业经营状况很好，在某些地区已经打开局面，信誉度较高时，可以采取“盈利型”投标
- D. 投标人可选择的投标方式有生存型、竞争型、盈利型和拓展型

39、下列监理工程师对质量控制的措施中，属于技术措施的是（ ）。

- A. 落实质量控制责任
- B. 制定质量控制协调程序

- C. 严格质量控制工作流程
- D. 协助完善质量保证体系

40、《建设工程监理规范》规定，承包单位报送的分项工程质量验评资料应由()进行审核。

- A. 总监理工程师
- B. 总监理工程师代表
- C. 专业监理工程师
- D. 监理员

41、根据《标准监理招标文件》 监理人违约的情形有（ ）。

- A. 编制的监理文件不符合规范标准及合同的定的
- B. 由于疫情暂停项目监理工作的
- C. 两次未及时编写监理例会会议纪要的
- D. 未按建设单位的口头要求开展监理工作的

42、关于建设工程风险对策的说法，正确的是()

- A. 风险回避是应对技术风险的最佳策略
- B. 风险回避是必要的、有时甚至是最佳的风险对策
- C. 风险转移对被转移者都是不利的
- D. 非计划性风险自留也是经过风险评价后作出的风险对策决策

43、根据《建设工程监理规范》GB/T 50319—2013，下列选项中，不属于监理安全生产管理的工作内容的是（ ）。

- A. 审查监理单位现场安全生产规章制度的建立和实施情况
- B. 对施工单位拒不整改或不停止施工时，应及时向有关主管部门报送监理报告
- C. 巡视检查危险性较大的分部分项工程专项施工方案实施情况
- D. 编制建设工程安全管控的监理实施细则，落实相关监理人员

44、某工程分为3个子项目，合同总价为4500万美元，其中子项目1合同价为1000万元，子项目2合同价为2000万元，子项目3合同价为1500万元，合同工期为50个月，则该工程的工程建设强度为（）百万美元/年。

- A. 9.8
- B. 11.8
- C. 10.8
- D. 12.8

45、根据《民法典》第三编的规定，国家根据抢险救灾、疫情防控或者其他需要下达国家订货任务、指令任务的，有关民事主体之间应该订立（ ）。

- A. 格式条款合同
- B. 预约合同
- C. 特殊需求合同
- D. 缔约过失合同

46、关于见证取样的说法，正确的是（ ）。

- A. 项目监理机构应制定见证取样送检工作制度
- B. 计量认证分为国家级、省级和市级，实施的效力均完全一致
- C. 见证取样涉及建设方、施工方、监理方和检测方四方行为主体
- D. 检测单位需见证施工单位和项目管理机构的现场试样抽取

47、对于施工单位提出涉及工程设计文件修改的工程变更，必要时应召开工程设计文件修改方案的专题论证会议，该会议的正确组织方式是（ ）。

- A. 由设计单位组织，建设、施工和监理单位参加
- B. 由建设单位组织，设计、施工和监理单位参加
- C. 由施工单位组织，建设、设计和监理单位参加
- D. 由监理单位组织，建设、设计和施工单位参加

48、根据《建设工程监理规范》，专业监理工程师应对承包单位进场的工程材料、构配件和设备采用()方式进行抽检。

- A. 平行检验或旁站
- B. 见证取样或旁站
- C. 平行检验或见证取样
- D. 平行检验和见证取样

49、下列选项中，反映了建设工程三大目标之间对立关系的是（）。

- A. 对工程质量有较高的要求，就需要投入较多的资金
- B. 适当提高建设工程功能要求和质量标准，虽然会造成一次性投资的增加和建设工期的延长，但能够节约工程项目动用后的运行费和维修费
- C. 适当增加投资数量，为采取加快进度的措施提供经济条件，即可加快工程建设进度，缩短工期，使工程项目尽早动用，投资尽早收回
- D. 如果建设工程进度计划制定得既科学又合理，使工程进展具有连续性和均衡性，可缩短建设工期

50、根据《建设工程质量管理条例》，建设工程发包单位()

- A. 不得迫使承包方以低于成本的价格竞标，不得压缩合同约定的工期
- B. 不得迫使承包方以低于成本的份格竞标，不得任意压缩合理工期
- C. 不得暗示承包方以低于成本的价格竞标，不得压缩合同约定的工期
- D. 不得暗示承包方以低于成本的价格竞标，不得任意压缩合理工期

## 二、多选题

51、根据《建设工程质量管理条例》，建设工程监理单位将不合格的建设工程、建筑材料、建筑构配件和设备按照合格签字的，()。

- A. 责令改正，处 50 万元以上 100 万元以下的罚款，降低资质等级或者吊销资质证书
- B. 责令停业整顿，降低资质等级
- C. 降低资质等级或者吊销资质证书
- D. 责令限期改正

52、(2020 年真题) 根据《招标投标法实施条例》，关于投标保证金的说法，正确的是（ ）。

- A. 投标保证金有效期应当与投标有效期一致
- B. 投标保证金不得超过招标项目估算价的 5%
- C. 投标保证金应当从投标人的商业账户中转出
- D. 投标保证金应当在书面合同签订后 15 日内退还

53、注册监理工程师从事执业活动应履行的义务是（ ）。(新教材删除该知识点，题目仅供参考)

- A. 依据本人能力从事经营管理活动
- B. 获取相应的劳动报酬
- C. 对本人执业活动进行解释和辩护
- D. 保证执业活动成果的质量

54、在监理费用计取方法中，（ ）指在明确咨询工作内容的基础上，业主与工程咨询公司协商一致确定的固定咨询费，或工程咨询公司在投标时以固定价形式进行报价而形成的咨询合同价格。

- A. 按费率计费
- B. 按人工时计费
- C. 按服务内容计费
- D. 按服务项目计费

55、下列各项中，属于招标公告应当载明内容的是（ ）。

- A. 投标报价要求
- B. 招标项目的性质、数量、实施地点和时间
- C. 对投标人资格审查的标准
- D. 招标项目的技术要求

56、编制建设工程监理规划需满足的要求是()

- A. 基本构成内容和具体内容都具有针对性
- B. 基本构成内容和具体内容都应当力求统一
- C. 基本构成内容应力求统一，具体内容应有针对性
- D. 基本构成内容应有针对性，具体内容应力求统一

57、监理大纲、监理规划和监理实施细则之间互相关联，下列表述中正确的是()

- A. 监理大纲和监理规划都应依据签订的委托监理合同内容编写
- B. 监理单位开展监理工作均须编制监理大纲、监理规划和监理实施细则
- C. 监理规划和监理实施细则均须经监理单位技术负责人签认
- D. 建设工程监理工作文件包括监理大纲、监理规划和监理实施细则

58、建设单位招聘并培训生产管理人员，组织相关人员参加设备安装、调试等工作是（）阶段的工作。

- A. 建设准备
- B. 施工安装
- C. 生产准备
- D. 竣工验收

59、下列法律文件中，与建设工程监理有关的行政法规是()

- A. 《中华人民共和国建筑法》
- B. 《建设工程安全生产管理条例》
- C. 《注册监理工程师管理规定》
- D. 《建筑工程施工许可管理办法》

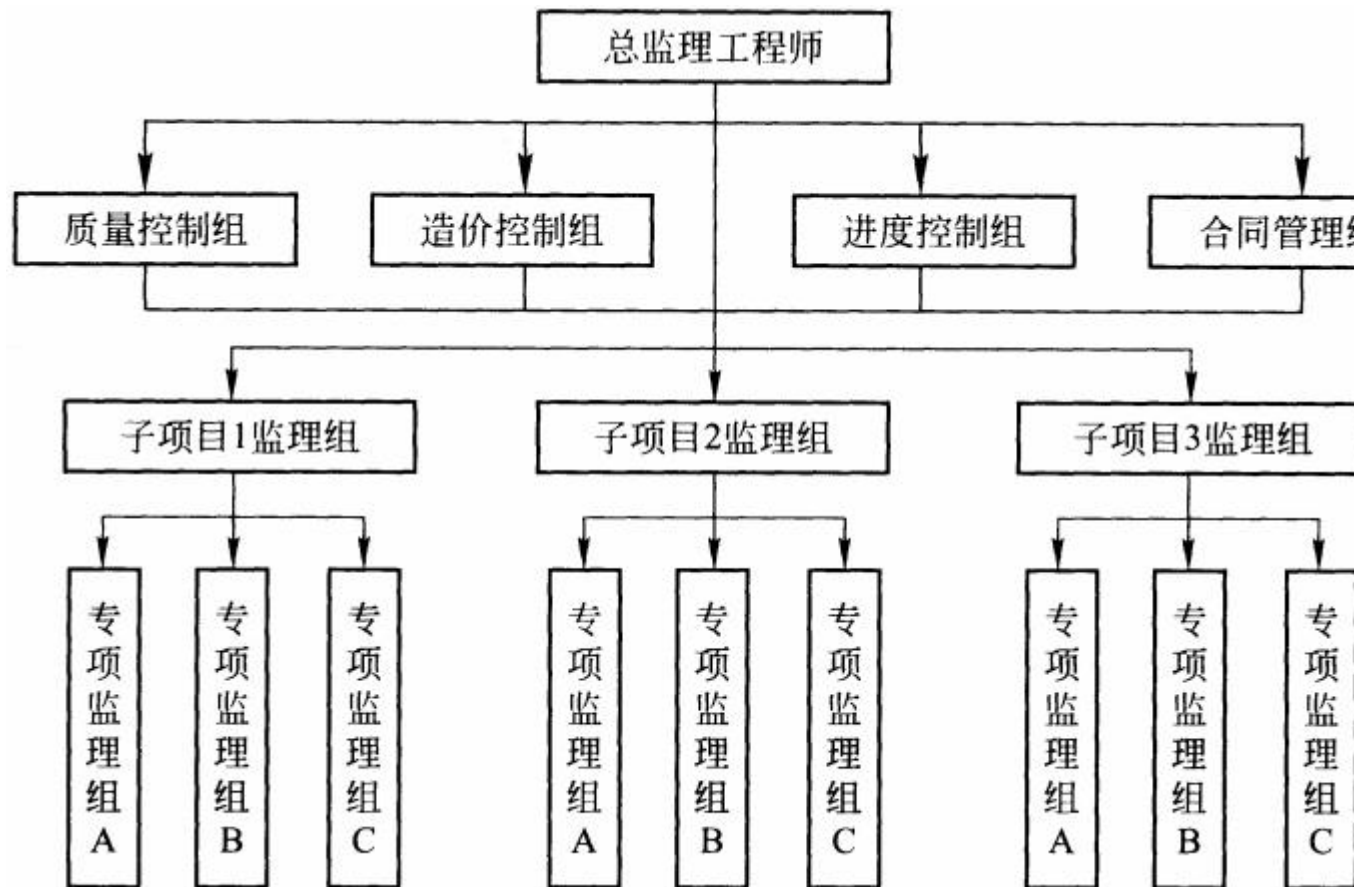
60、专题会议是由总监理工程师或其授权的专业监理工程师主持或参加的，为解决工程监理过程中的工程专项问题而( )召开的会议。

- A. 不定期
- B. 定期
- C. 每月
- D. 按建设单位要求组织

61、根据《招标投标法》，招标人应当自确定中标人之日起( )日内，向有关行政监督部门提交招标投标情况的书面报告。

- A. 25
- B. 20
- C. 15
- D. 10

62、某项目监理机构的组织形式如下图所示，关于该组织形式特点的表述中，正确的是( )。



- A. 加强了项目监理目标控制的职能化分工，可以发挥职能机构的专业管理作用，提高管理效率
- B. 组织机构简单，权力集中，命令统一，职责分明，决策迅速，隶属关系明确
- C. 职能部门与指挥部门易产生矛盾，信息传递路线长，不利于互通信息
- D. 纵横向协调工作量大，处理不当会造成扯皮现象，产生矛盾

63、(2019年真题) 矩阵式监理组织形式的优点是 ( )。

- A. 纵横向协调工作量小
- B. 权力集中、隶属关系明确
- C. 加强了各职能部门横向联系
- D. 目标控制职能分工明确

64、工程监理单位提供保修阶段服务工作时，核实施工单位申报的修复工程费用时，应注意的问题不包括 ( )。

- A. 修复工程费用核实应以各方确定的修复方案作为依据
- B. 修复质量合格验收后，方可计取全部修复费用
- C. 修复工程所发生的材料、人工、机械台班数量一般按计划数量结算，也可按相关定额或事先约定的方式结算
- D. 修复工程的建筑材料费、人工费、机械费等价格应按正常的市场价格计取

65、(2021年真题) 根据《建设工程质量管理条例》，建设单位未按照国家规定将竣工验收报告、有关认可文件或准许使用文件报送有关部门备案的，将被处以 ( ) 的罚款。

- A. 10 万元以上 20 万元以下
- B. 10 万元以上 30 万元以下
- C. 20 万元以上 30 万元以下
- D. 20 万元以上 50 万元以下

66、下列选项中，可以作为建设工程监理规划编写依据的是（ ）。

- A. 施工单位要求
- B. 建设单位要求
- C. 施工平面布置图
- D. 施工进度计划

67、根据《建设工程监理规范》(GB/T 50319-2013)，施工单位未按审查通过的工程设计文件施工的，总监理工程师应（ ）。

- A. 及时签发监理通知单
- B. 立即报告建设单位
- C. 及时签发工程暂停令
- D. 立即报告政府主管部门

68、下列属于注册监理工程师应遵守的职业道德守则的是（ ）。

- A. 对侵犯本人权利的行为进行申诉
- B. 履行管理职责，执行技术标准、规范和规程
- C. 履行工程监理合同规定的义务，提供专业化服务，保障工程质量和投资效益
- D. 协助注册管理机构完成相关工作

69、根据《监理工程师职业资格考试实施办法》，已取得监理工程师一种专业职业执业资格证书的人员，报名参加其他专业科目考试的，可免考（ ）。

- A. 专业
- B. 基础
- C. 案例
- D. 实务

70、根据《招标投标法》，招标人和中标人应当自中标通知书发出之日起( )日内，按照招标文件和中标人的投标文件订立书面合同。

- A. 10
- B. 15
- C. 20
- D. 30

71、在建设工程监理实施中，总监理工程师代表监理单位全面履行建设工程委托监理合同，承担合同中监理单位与业主方约定的监理责任与义务，因此，监理单位应给总监理工程师充分授权，这体现了（ ）的监理实施原则。

- A. 公正、独立、自主
- B. 权责一致
- C. 总监理工程师是责任主体

D. 总监理工程师是权力主体

72、根据《建设工程质量管理条例》，下列各项中，属于施工单位质量责任和义务的是（ ）。

- A. 就审查合格的施工图设计文件向施工单位作出详细说明
- B. 按照国家有关规定办理工程质量监督手续
- C. 建立质量责任制，确定工程项目的项目经理、技术负责人和施工管理负责人
- D. 将施工图设计文件报县级以上人民政府建设主管部门或者其他有关部门审查

73、工程监理单位接受建设单位委托提供工程勘察设计阶段其他相关服务时，工程监理单位可协助建设单位组织专家对工程设计成果进行评审，对工程设计成果进行评审时最后需要做的是（ ）。

- A. 根据设计成果特点，确定相应的专家人选
- B. 事先建立评审制度和程序，并编制设计成果评审计划，列出预评审的设计成果清单
- C. 邀请专家参与评审，并提供专家所需评审的设计成果资料、建设单位的需求及相关部门的规定等
- D. 整理、分析专家评审意见，提出相关建议或解决方案，形成会议纪要或报告，作为设计优化或下一阶段设计的依据，并报建设单位或相关部门

74、（2021年真题）根据《标准监理招标文件》，关于监理合同中按天计算期限的说法，正确的是（ ）。

- A. 除特别指明外，“天”是指日历天
- B. 期限计算时应扣除法定公休日
- C. 期限自指令、通知等发出当日开始计算
- D. 期限最后一天的截止时间为 18:00

75、（2013年真题）建设工程监理是指工程监理单位（ ）。

- A. 代表建设单位对施工承包单位进行的监督管理
- B. 代表工程质量监督机构对施工质量进行的监督管理
- C. 代表政府主管部门对施工承包单位进行的监督管理
- D. 代表总承包单位对分包单位进行的监督管理

76、（2018年真题）根据《建设工程安全生产管理条例》，关于施工单位安全责任的说法，正确的是（ ）。

- A. 不得压缩合同约定的工期
- B. 应当为施工现场人员办理意外伤害保险
- C. 将安全生产保护措施报有关部门备案
- D. 保证本单位安全生产条件所需资金的投入

77、对于超过一定规模的危险性较大的分部分项工程的专项施工方案，需要由（ ）组织召开专家论证会。

- A. 建设单位
- B. 设计单位
- C. 施工单位

D. 监理单位

78、根据《招标投标法实施条例》，潜在投标人对招标文件有异议的，应当在投标截止时间（）日前提出。

- A. 2
- B. 3
- C. 5
- D. 10

79、在工程施工阶段，可以通过模拟施工，事先发现施工过程中存在的问题，这体现了 BIM 的（）。

- A. 可视化
- B. 协调性
- C. 模拟性
- D. 优化性

80、《民法典》规定，债权人自知道或者应当知道撤销事由之日起（）内没有行使撤销权，撤销权消灭。

- A. 一年
- B. 两年
- C. 五年
- D. 九十日

81、当委托人更换其代表时，应提前（）天通知监理人。

- A. 7
- B. 14
- C. 20
- D. 30

82、《建设工程文件归档整理规范》规定，建设单位应短期保存的监理文件是（）。

- A. 月付款报审与支付
- B. 分包单位资质材料
- C. 有关进度控制的监理通知
- D. 工程开工/复工审批表

83、建设工程监理投标文件的核心是监理大纲，监理大纲内容不包括（）。

- A. 工程概述
- B. 监理依据和监理工作内容
- C. 建设工程监理实施方案
- D. 监理服务报价

84、下列建设工程目标动态控制工作中，属于 PDCA 中计划工作的是（）。

- A. 实施工程项目计划
- B. 编制工程项目计划

以上内容仅为本文档的试下载部分，为可阅读页数的一半内容。

如要下载或阅读全文，请访问：

<https://d.book118.com/038121126141006116>