

关于固有结缔组织.

分类

固有
结缔
组织

疏松结缔组织

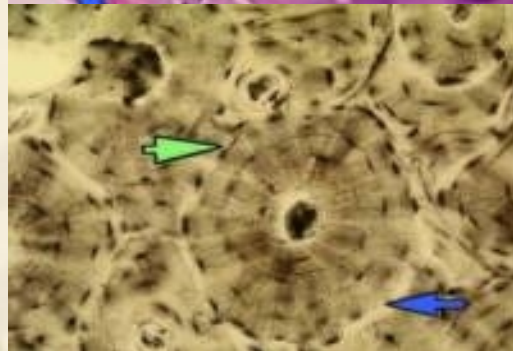
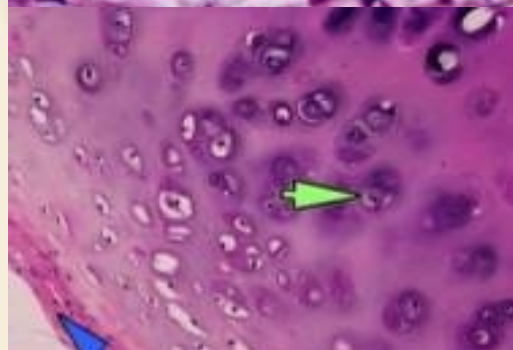
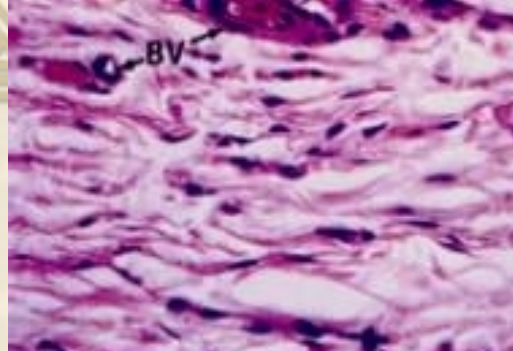
致密结缔组织

脂肪组织

网状组织

软骨组织、骨组织（支持CT）

血液和淋巴（营养CT）



结缔组织的特点：

- ①细胞的数量少，种类多，散在于细胞间质中。
- ②细胞间质成分多。
- ③不直接与外界环境接触。
- ④在动物组织中分布广泛，具有连接、支持、营养、保护、防御、修护等功能。
- ⑤各结缔组织均由间充质分化而来。

一. 疏松结缔组织 (Loose connective tissue)

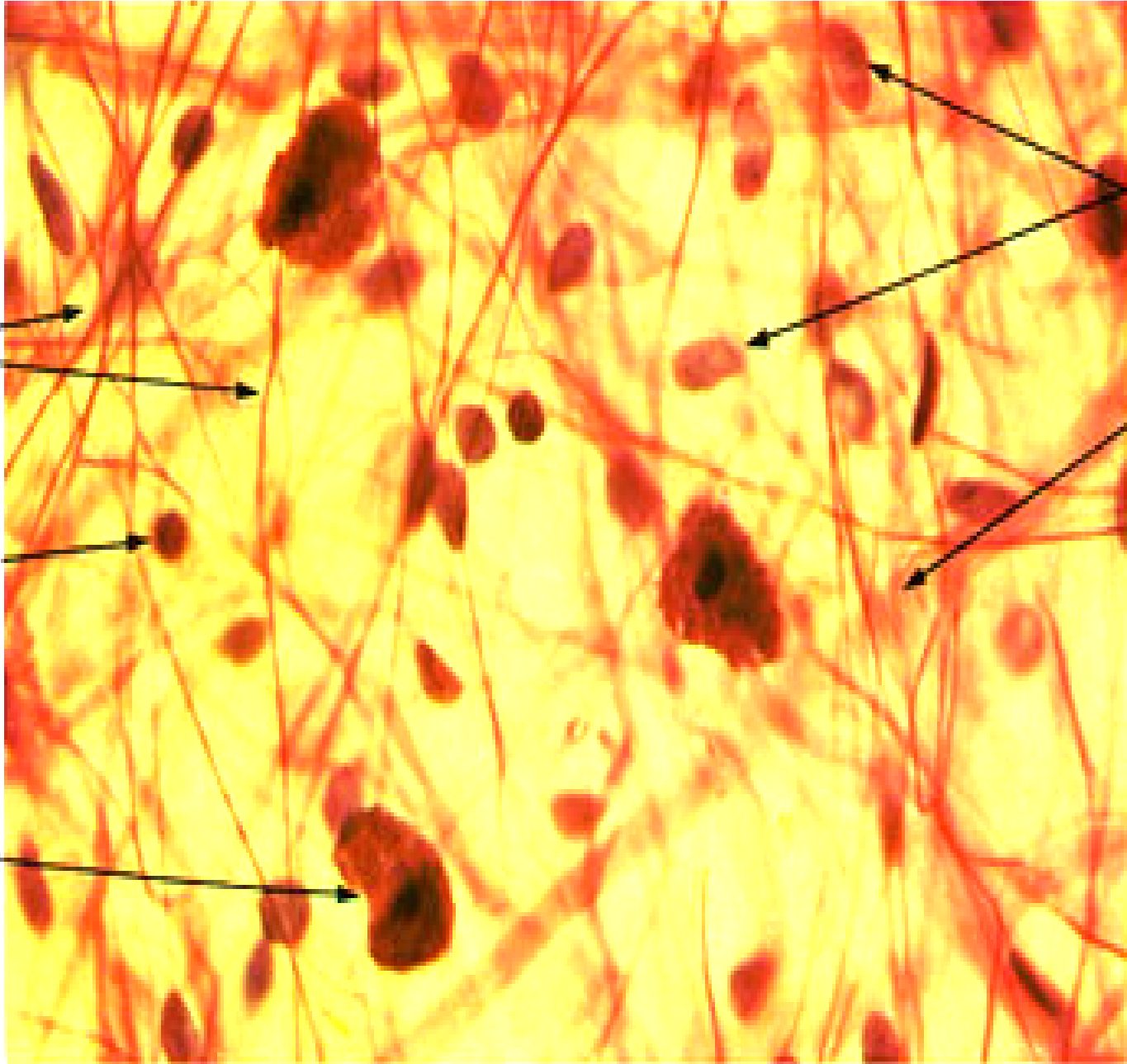
(一) 细胞

1 成纤维细胞 Fibroblast

特点:

活跃期，胞核大，卵圆形，着色浅，核仁明显，胞体大呈长扁平形，胞质丰富，呈弱嗜碱性。

静止期称纤维细胞，细胞体积小，呈长梭形，突起小，胞核小，着色深，核仁不明显。



Fibroblasts

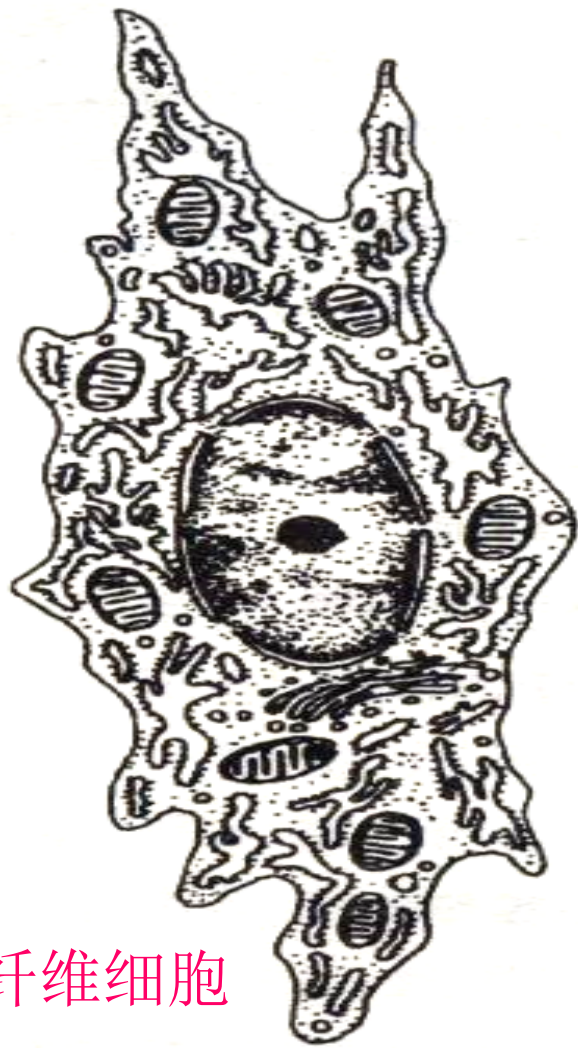
Collagenous fibers

Elastic fibers

Lymphocyte

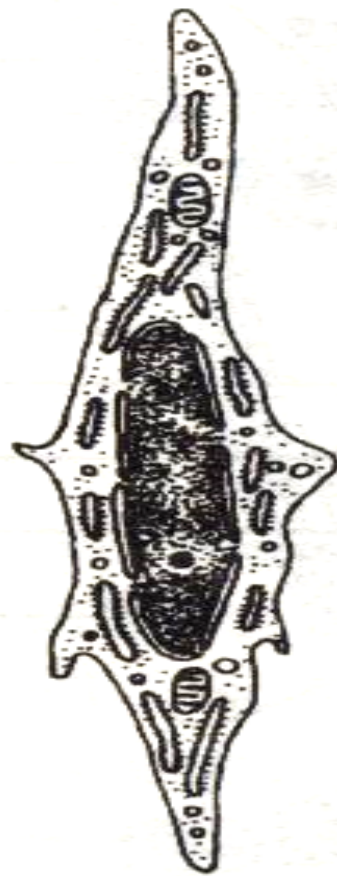
Mast cell

20 μ m



成纤维细胞

纤维细胞



2. 组织细胞Histocyte或巨噬细胞

Macrophage

特点

- (1) 细胞形态多样，呈圆形、椭圆形和不规则形，细胞表面有短而钝的突起，称伪足。
- (2) 胞质丰富，呈嗜酸性，内常有空泡和异物颗粒。
- (3) 胞核小，着色深，核仁不明显。

来源：由血液内的单核细胞穿出血管后分化而来。

功能：

(1)趋化性和变形运动。

(2)吞噬作用。

(3)分泌作用。

(4)参与免疫应答。

LM:

伪足。

胞质嗜酸性

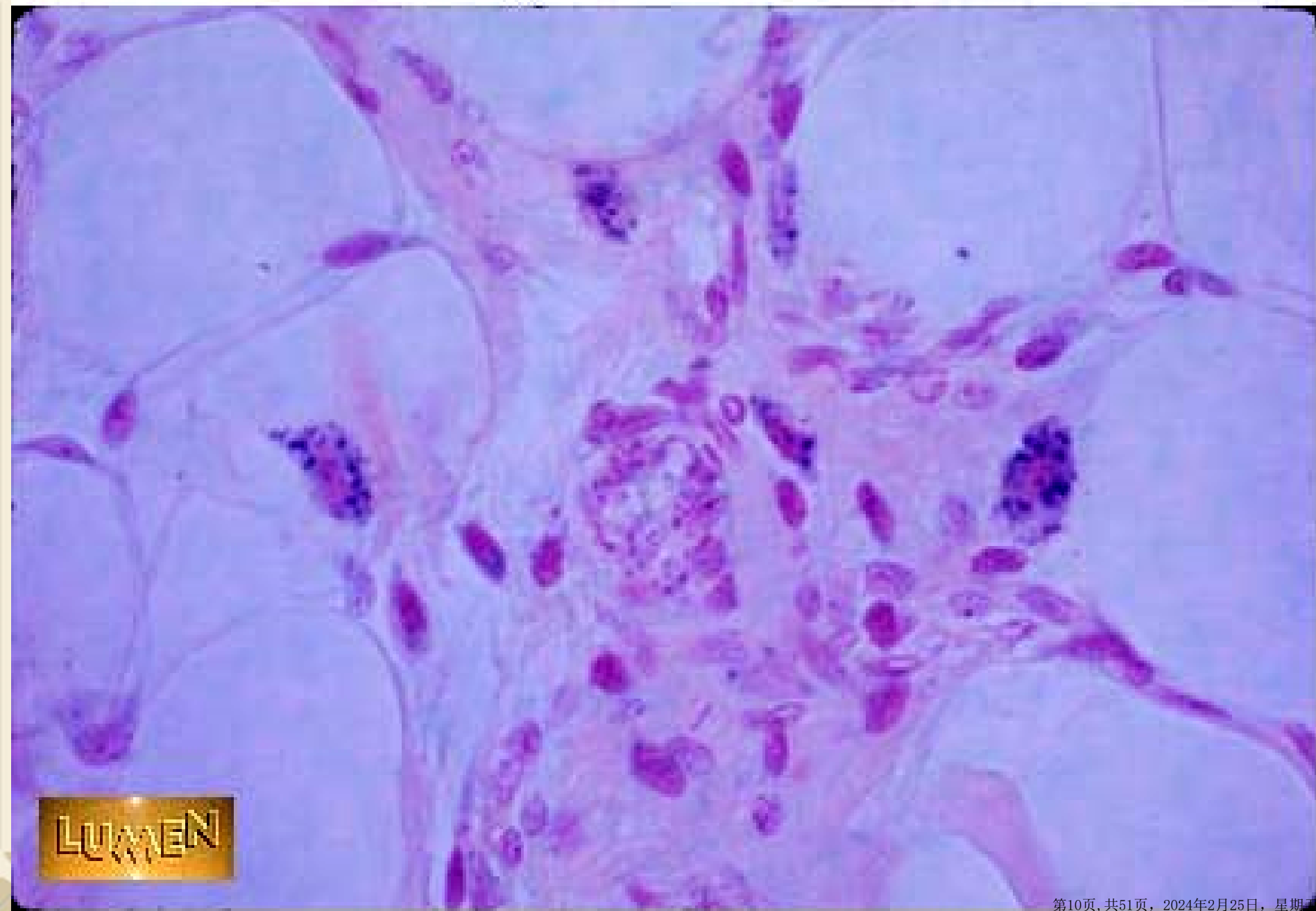
可含有异物颗粒

EM:

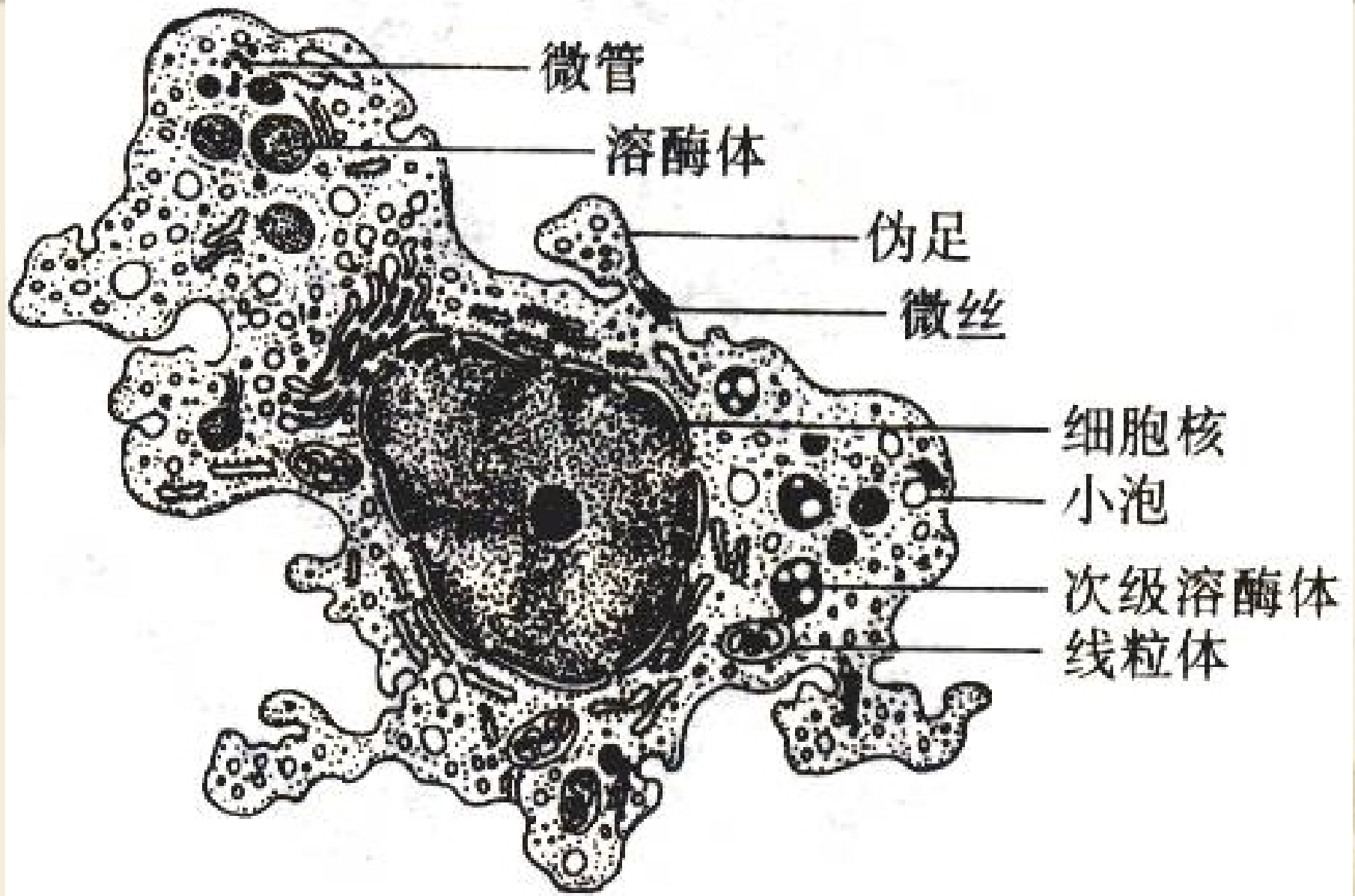
溶酶体和残余体

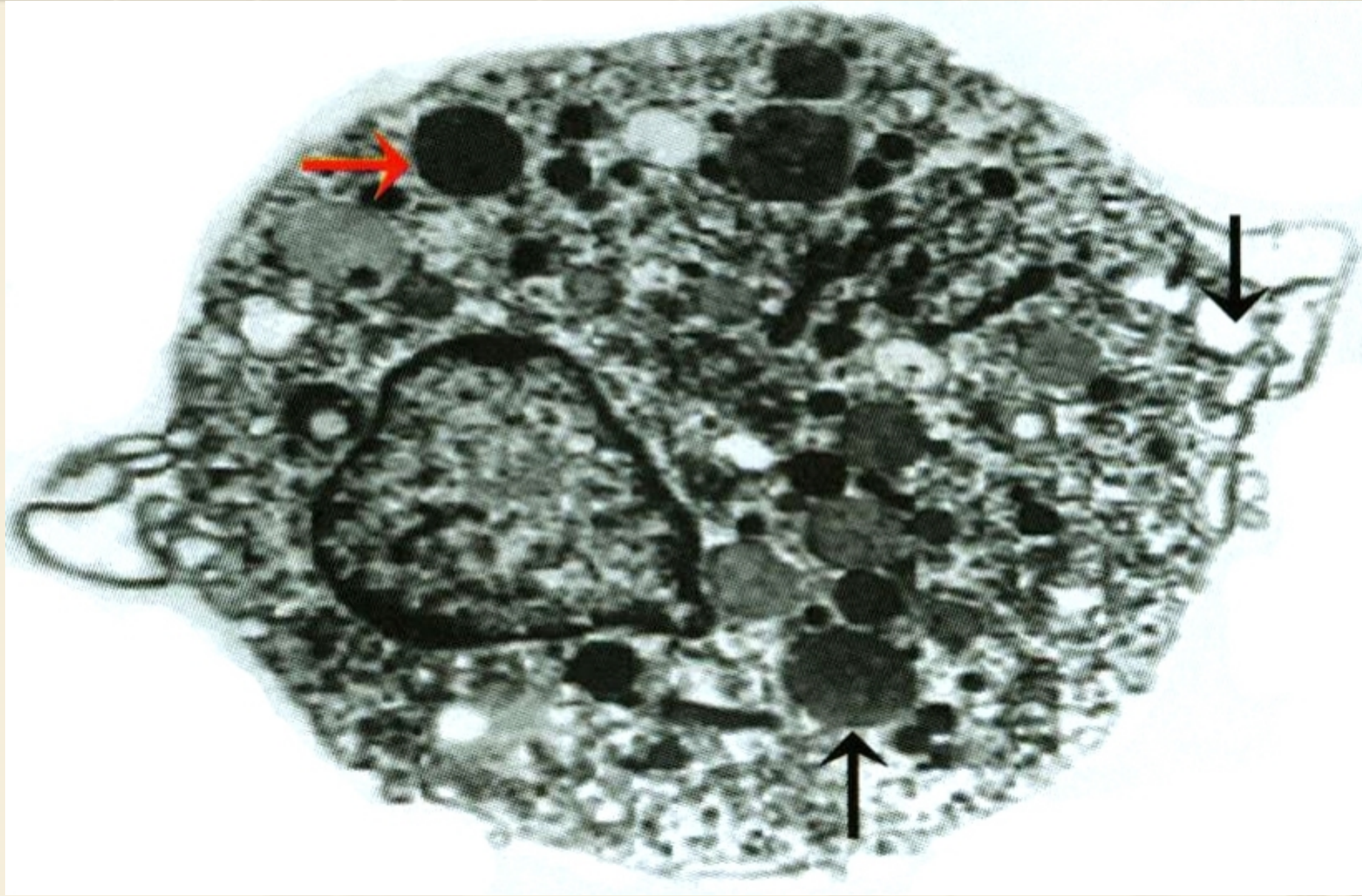
微丝和微管，参与C运动。

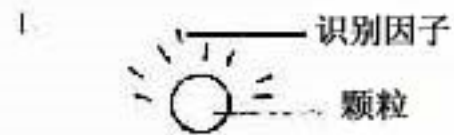
Histology Lab Part 4: Slide 25



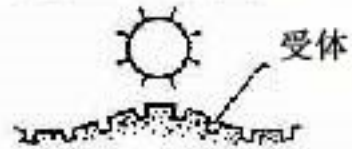
LUMEN



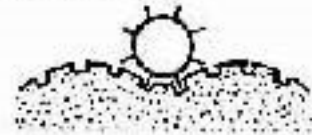




2. 识别因子包囊颗粒



3. 识别与粘附



4. 摄入



5. 与溶酶体融合



6. 杀灭与消化



3. 肥大细胞Mast cell

特点：胞体大、胞核小。胞质内充满嗜碱性颗粒，溶于水。故HE染色看不到，需用甲苯胺蓝。胞质内含有大量异染性颗粒。颗粒内含组织胺、五羟色胺，白三烯、肝素、嗜酸性粒细胞趋化因子等。

肥大C：肝素、组胺、白三烯等。

毛细血管
通透性

支气管平
滑肌痉挛

血管扩张

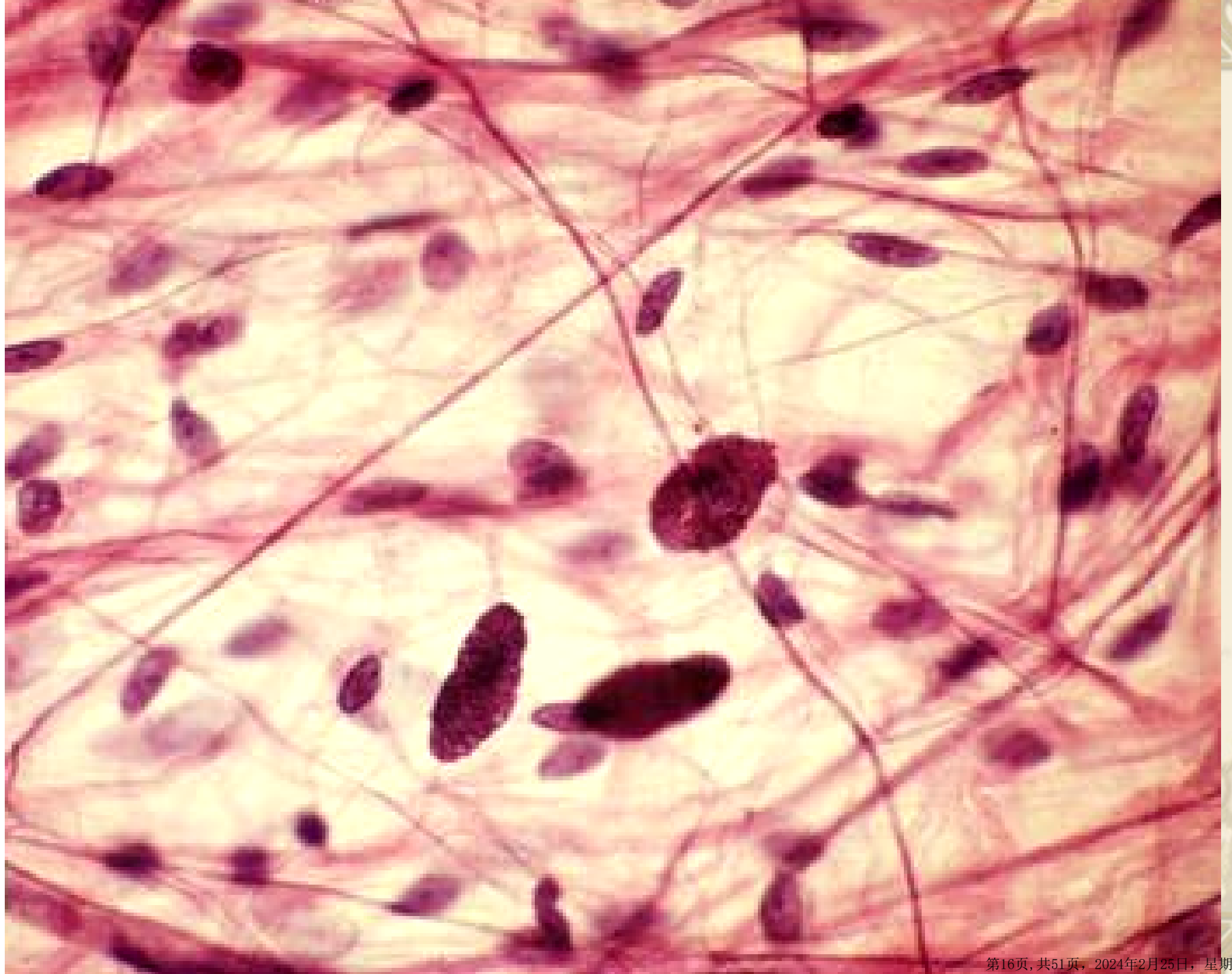
血浆液体溢出

哮喘

血压

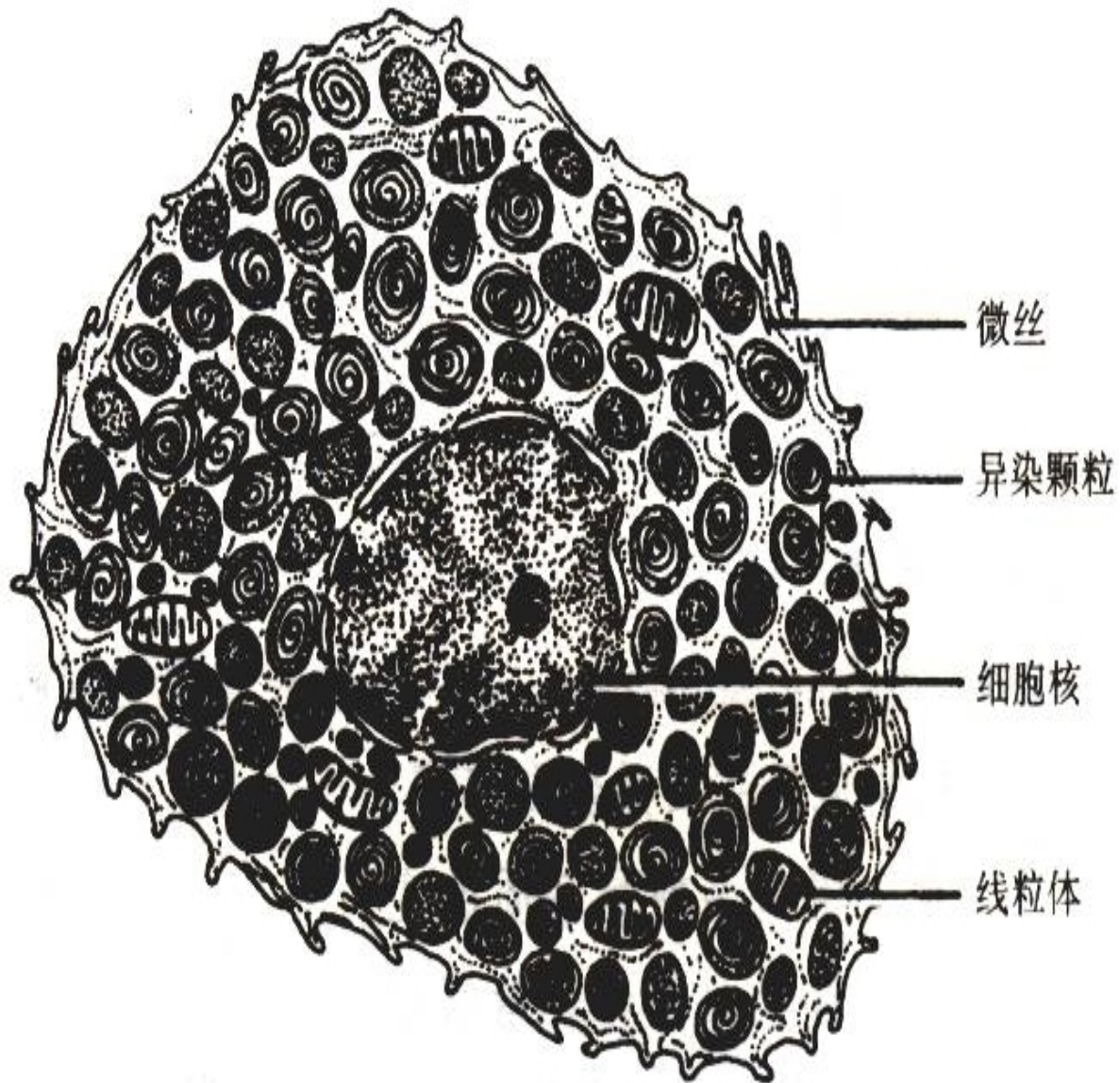
@@过敏反应

休克



Mast Cell





4. 浆细胞

LM: 胞质嗜碱性

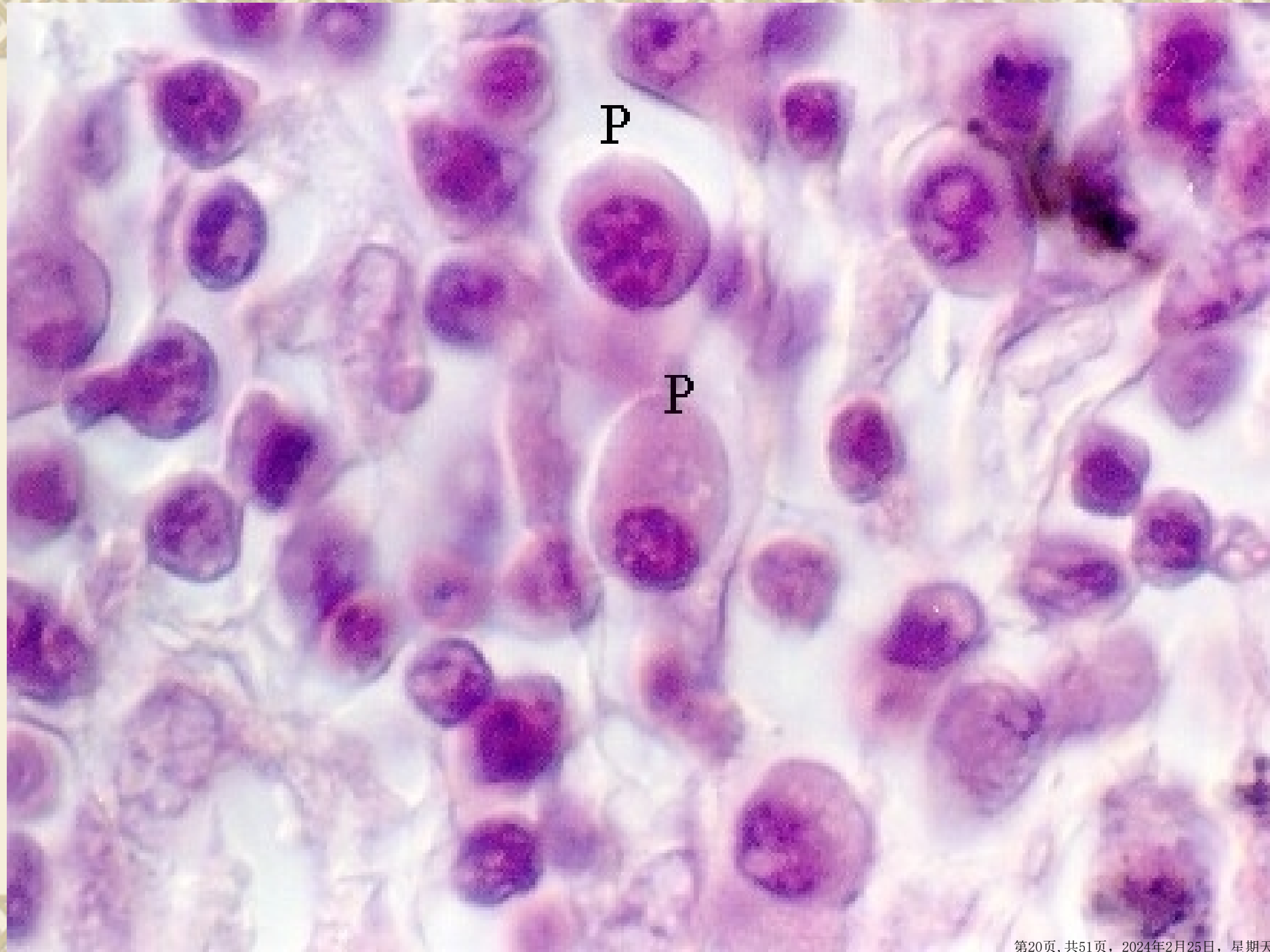
核位于细胞的一侧

异染色质成粗块、车轮状

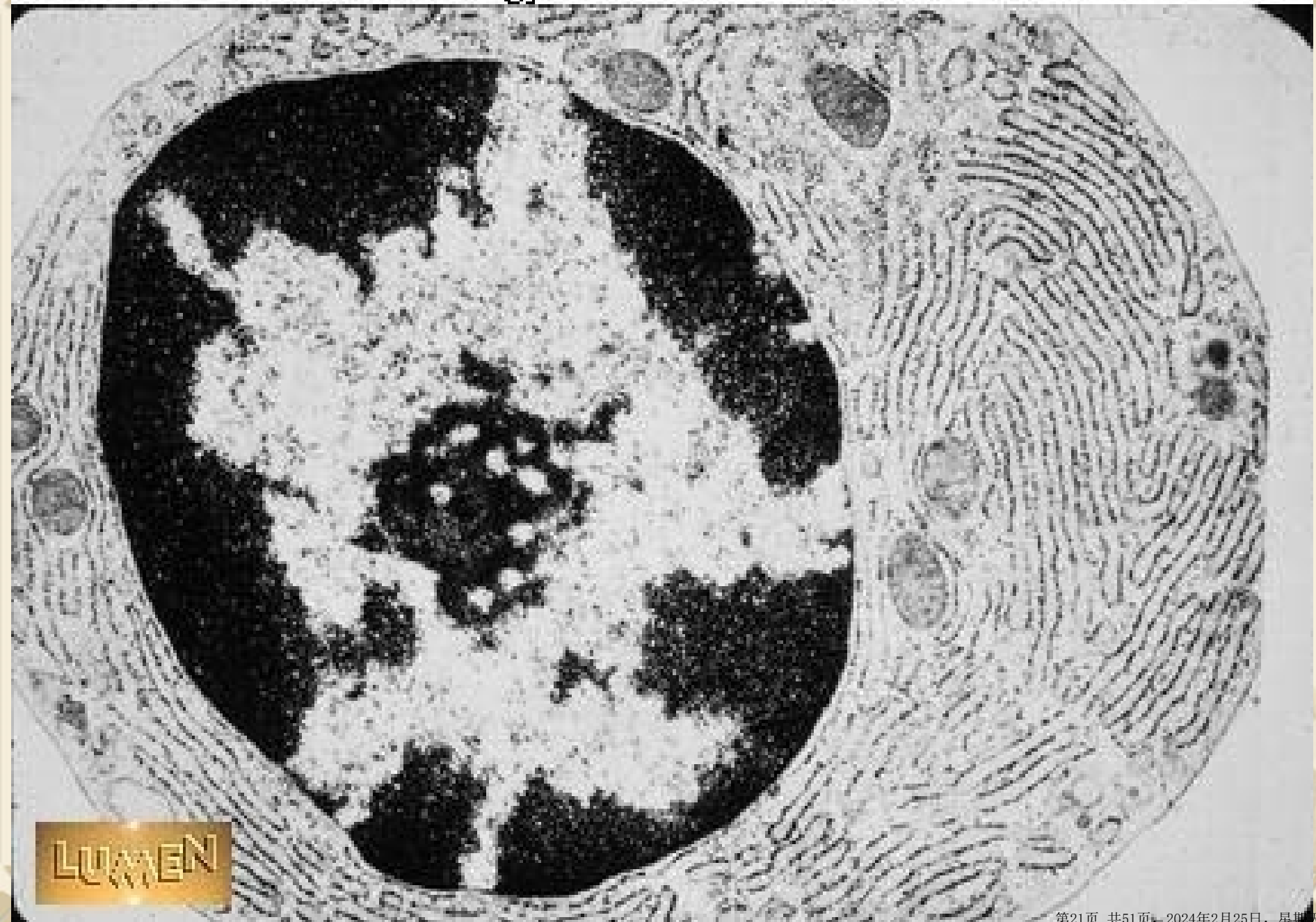
EM: 内含大量的rER（粗面内质网）和Gol.（高尔基复合体）

功能: 合成与分泌免疫球蛋白。

花粉（过敏原）—浆细胞—IgE抗体—肥大细胞上IgE受体（致敏状态） 花粉—激活肥大细胞释放出白三烯、组胺，引起过敏



Histology Lab Part 4: Slide 33



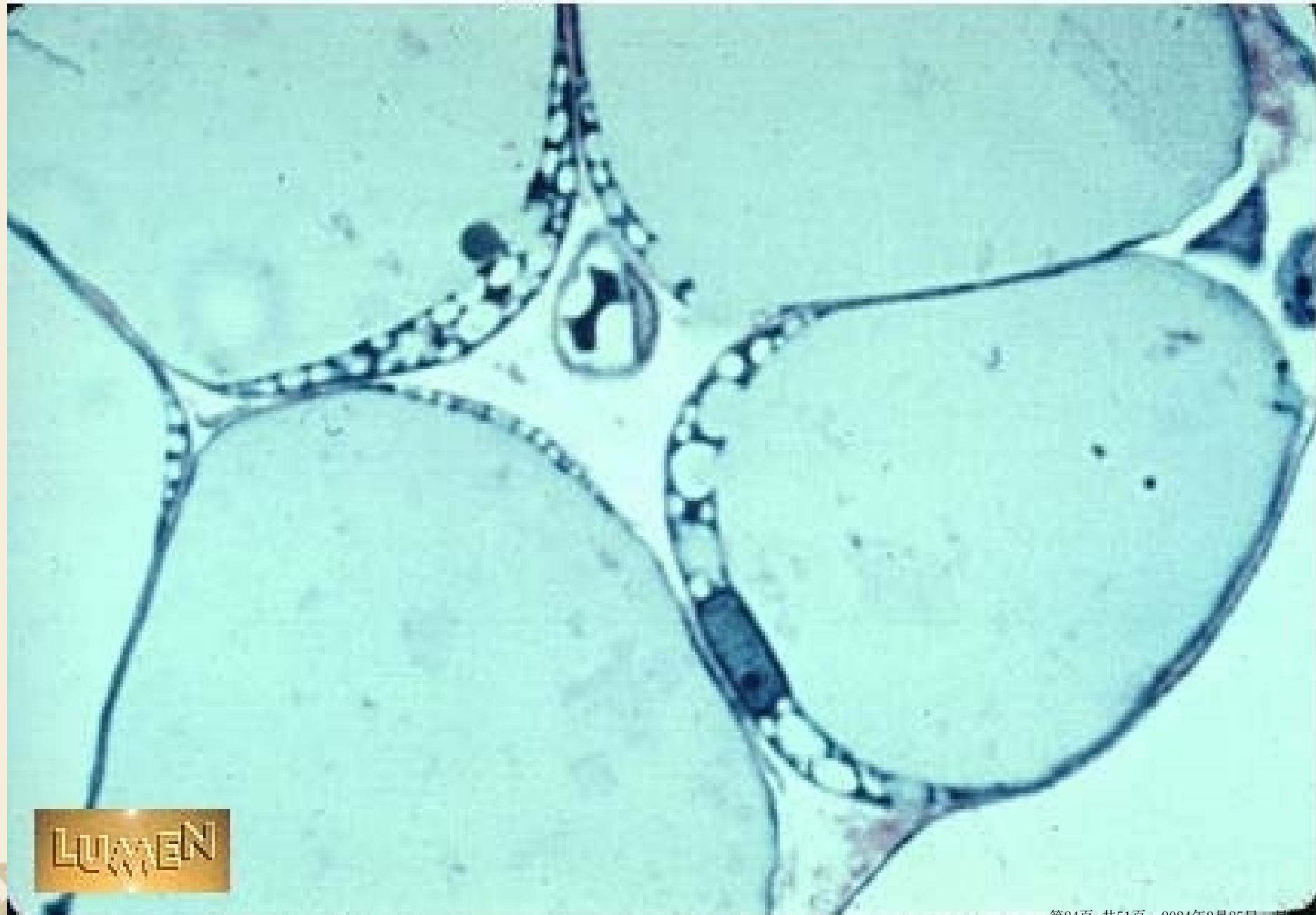
LUMEN

5. 脂肪细胞（肥胖细胞）

胞质内充满脂滴，将胞核和少量的胞质挤至细胞的一侧，故细胞呈新月状。



Histology Lab Part 3: Slide 11



LUMEN

“肥胖细胞”与肥胖病

该细胞结构简单，却成就了现代世界最流行的肥胖病。即体重超标**20%**，少年肥胖病人，间充质细胞大量增殖分化成脂肪细胞，成年后发胖的，脂肪细胞成**10倍**增大，这些细胞沉积在皮下和大网膜，使身体活动不再敏捷，沉积在心脏表面和胸壁，是心跳和呼吸不再酣畅。**肥胖人发生糖尿病、高血压、冠心病、胆结石的几率是体重正常者的几倍至几十倍。**在我国，城市人口超标达**40%**，而城市中小学生肥胖儿超过**20%**。流行病学研究，肥胖的发生率与汉堡包、炸薯条的销售量一起增高，和小汽车数平行，和坐在电视机前的时间成正比。

1994年，肥胖基因**ob**被发现，其表达蛋白为瘦素，当机体摄食过多，脂肪储存增加时，这种激素能抑制食欲，增加能耗、促进脂肪分解，维持机体脂肪的恒定，当基因发生突变，产生肥胖。然而，在肥胖病人中只有少数检测到肥胖基因异常，看来这方面的研究仍待深入。

以上内容仅为本文档的试下载部分，为可阅读页数的一半内容。如要下载或阅读全文，请访问：<https://d.book118.com/045133030034011202>