



土的颗粒分析试验（筛分法）计算表

by 文库LJ佬

2024-07-03

CONTENTS

- 筛分法试验介绍
- 数据处理与分析
- 结果与讨论
- 结论
- 拓展阅读
- 参考资料





01

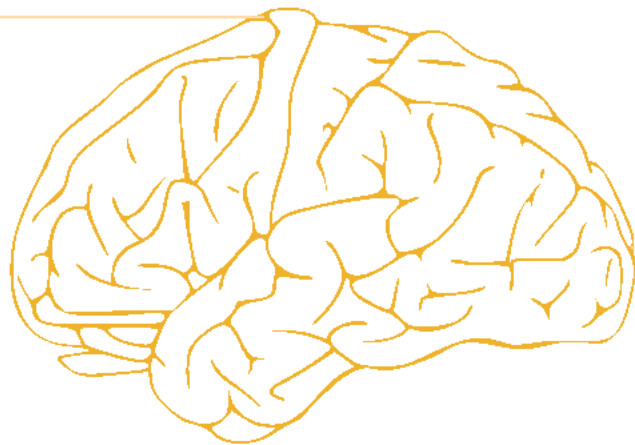
筛分法试验介绍



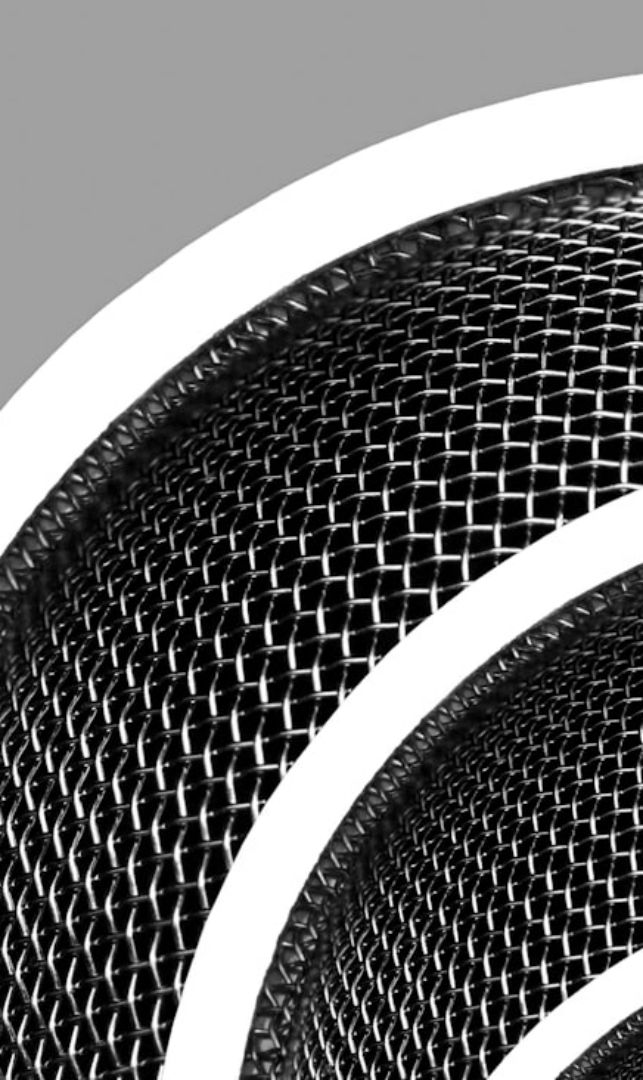
筛分法试验介绍

试验目的：

了解土的颗粒级配特征。



土的颗粒分析试验结果表：



试验目的

试验原理：

通过物理筛分方法对土样中的颗粒进行分类。

试验步骤：

包括取样、筛分、称重等过程。

试验注意事项：

需要注意筛孔尺寸、筛分时间等。

土的颗粒分析试验结果表

筛孔编号	筛孔尺寸 (mm)	通过质量 (g)	筛后质量 (g)
1	4.75	25	100
2	2.36	20	85
3	1.18	15	65
4	0.6	10	50
5	0.3	5	40

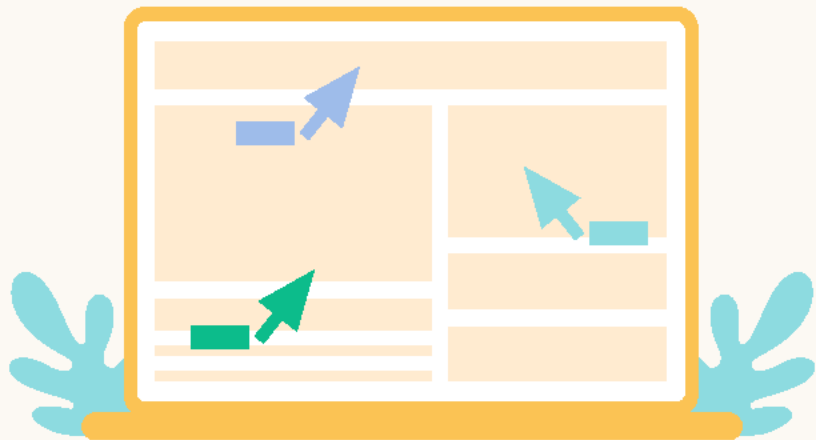


02

数据处理与分析



数据处理与分析



粒径分布曲线

根据试验结果绘制土的颗粒级配曲线。

分析结论

粒径分布曲线



曲线特征：

可以了解土样的颗粒分布情况。

分析方法：

将筛孔尺寸作为横坐标，通过质量比作为纵坐标绘制曲线。

分析结论

结合曲线和试验数据，得出土样的粒径分布范围和特征。



03

结果与讨论



结果与讨论

实验结果分析

对试验结果进行详细分析。

01



讨论与建议

02



以上内容仅为本文档的试下载部分，为可阅读页数的一半内容。如要下载或阅读全文，请访问：<https://d.book118.com/045202230213011241>