

基于哈佛分析框架下健康智能家居企业的 财务报表分析—以佛山格兰仕公司为例

目录

第一章、绪论.....	2
第二章、 相关概念.....	3
2.1 财务报表分析的概念及方法.....	3
2.1.1 财务报表分析的概念.....	3
2.1.2 财务报表分析的方法.....	3
2.2 哈佛框架概念.....	3
2.3 哈佛框架内容.....	4
2.3.1 战略分析.....	4
2.3.2 会计分析.....	4
2.3.3 财务分析.....	5
2.3.4 前景分析.....	5
第三章、哈佛框架下的佛山格兰仕公司财务报表分析.....	6
3.1 佛山格兰仕公司基本情况.....	6
3.1.1 佛山格兰仕公司简介.....	6
3.2 佛山格兰仕公司的战略分析.....	7
3.2.1 企业宏观环境分析.....	7
3.2.2 企业微观环境分析.....	8
3.2.3 佛山格兰仕公司 SWOT 分析.....	8
3.3 佛山格兰仕公司的会计分析.....	10
3.3.1 存货科目分析.....	10
3.3.2 关键会计政策分析.....	10
3.4 佛山格兰仕公司的财务报表分析.....	11
3.4.1 偿债能力分析.....	11
3.4.2 营运能力分析.....	12
3.4.3 盈利能力分析.....	14
第四章、基于哈佛框架财务报表分析的效果与改进建议.....	16
4.1 佛山格兰仕公司存在的问题.....	16
4.2 哈佛框架下佛山格兰仕公司的情况的解决方案.....	16
第五章、结论.....	18
5.1 研究结论.....	18

第一章、绪论

经过近 20 多年财务学者的不断实践和完善，哈佛分析框架已经是一个完善的综合性的分析体系，致力于在改进传统的财务报表分析方法。这既反映了健康智能家居行业的管理问题，也解决了报表使用者所遇到的问题。相信通过对佛山格兰仕公司财务的四个维度进行分析，可以使得出的结论将更加全面和更有意义。

本文通过哈佛分析框架的分析，完善健康智能家居业财务报告，从战略、会计、财务和前景四个方面对公司财务状况进行综合分析，避免了传统财务分析方法的缺陷。为了保证整个健康智能家居业的健康、可持续发展，本文通过分析健康智能家居业的财务记录来提高公司的整体竞争力。并从战略、会计、财务和远景四个方面使用哈佛分析框架对格兰仕家电公司的财务状况进行了综合分析。哈佛的分析框架将格兰仕家电公司战略与财务分析相结合，更具实用性。

第二章、相关概念

2.1 财务报表分析的概念及方法

2.1.1 财务报表分析的概念

财务报表分析通过定量分析公司的财务报表数据及其附录,运用相关的公式计算各项重要财务数据的指标的比率,达到使财务报表分析结论使用者了解该公司各项经济能力。通过全面的计算财务比率以及与同行业标准指标的对比分析企业在过去几年的经营状况和财务状况,达到可以预测企业未来经营与财务状况的发展趋势(韩佳宁,李昊天,刘文雅,2022)。

2.1.2 财务报表分析的方法

财务报表分析方法主要有比较分析、比率分析与因素分析等。使用最多的方法是比率分析法,使用相关的计算公式将企业的营运能力、偿债能力和盈利能力等财务能力计算为相关的指标,使用数字将企业的各项能力具相的表达出来。比较分析法是将企业与同行业处于同等地位的企业横向的市场对比,与企业自身的纵向的时间对比(王浩宇,张思琪,赵雨,2023)。因素分析法是将与企业财务有关的各个因素整理并分类,得到各个因素对于企业财务影响能力。趋势分析法是将企业各年度的财务报表加以整理,总结并得出企业未来发展方向。

2.2 哈佛框架概念

传统的财务分析方法只是针对企业内部的财务报表及相关财务数据加以分析,却忽略了市场环境与企业战略对于财务方面的影响,没有考虑到公司的经营活动,所以公司对于未来的发展很难做出正确的战略(周鑫磊,陈冬梅,2021)。伯纳德、佩普和希利三位教授在经过大量的研究后大胆的将公司战略加入企业的财务分析中提出哈佛分析框架。哈佛分析框架通过战略分析将企业所处的环境中的机遇与威胁,分析企业的优势与缺点,最后对公司未来的发展做出预测(林紫薇,黄博文,吴雪峰,许天,2021)。

2.3 哈佛框架内容

哈佛分析框架的提出者认为，财务报表分析仅仅是反映了公司的利润、负债等简单的财务状况，对公司的偿债能力与盈利能力进行评价。但这些难以将公司的经济状况整体展现出来，所以在财务报表分析中加入了会计、战略、前景，组成一个全面的综合的分析体系，将公司的经济状况全面展现出来。

2.3.1 战略分析

战略分析是哈佛分析框架中与传统财务分析方法相比最具有特色的部分。公司战略使用 SWOT 的分析法，从公司的优势、劣势、威胁、机会等四个层次对公司战略加以分析。使管理层认识到企业的优势和劣势，外部环境中的政策与同行业的竞争者。战略分析可以从以下两个环境分析(曹晓倩，袁鹏程，蒋嘉怡，沈鑫,2023)：

(1)宏观环境分析。本文从以下四个方面分析公司所处的宏观环境。国家政策环境，国家对于这个行业的支持与否决定着行业命运，国家政策对于行业的重视程度决定着行业未来发展的上限(任佳怡，唐子轩，丁晨)；某角度可以表明经济相关环境，对于健康智能家居行业而言人口决定着市场的需求的大小，相关行业的经济发展状况影响健康智能家居行业经济进度；文化环境，社会整体的消费理念影响健康智能家居行业的市场前景；技术环境，技术对于公司的生产能力有着显著影响(鲍雅婷，涂晨宇，谭泽宇,2023)。

(2)微观环境。微观环境指的是公司指定的战略。通过对于宏观环境的分析制定适合公司的发展战略。通过分析内部和外部战略环境，公司还需要分析自己的财务报表，分析不同的财务报表，找出战略制定和实施过程中的相关问题。所以战略分析可以找出具体经济活动的原因，反映企业的财务状况，补充财务报表。

2.3.2 会计分析

会计分析是哈佛分析体系的第二阶段，也是财务分析的基础。会计分析是根据公司的年度财务报表和其他相关信息，会计分析是企业更重要的选择。首先，分析了会计准则与国家规定、企业发展的企业会计主要阶段的一致性，企业会计数据失真程度及对象对比(戴嘉欣，姜明,2022)。为了确定公司相关会计科目的对应会计估计，为了使财务报表的数据更加真实可靠，在公司的财务报表中发现可能存在的问题。并且，能更加明确企业的财政状况和操作性能(范晨露，方睿琪，钟天佑，卢鑫)。

2.3.3 财务分析

财务分析是所有财务分析方法的核心内容，主要是基于公司的财务报表、附注、经营能力、盈利能力、偿债能力等方面的分析(莫子涵，洪若男，康宇,2023)。某角度可以表明从企业战略、经营计划、经营业绩等方面进行综合评价和评价，了解公司过去和现在的财务状况及未来的发展趋势，找出存在的问题，从而找到解决问题的办法。

财务分析首先要进行全面、系统、有效的分析，其次，运用财务报表分析方法，发现和解决企业财务分析中存在的问题。

2.3.4 前景分析

通过分析预测企业未来发展的前景分析是哈佛分析框架的最后一个环节。在前景分析中，将前三个环节结合起来预测公司未来的发展。对于公司来说，着眼于未来可以企业得到更长远的发展(柳雨婷，凌天翔，阮璐璐，饶博)。因此，可持续发展是企业未来发展空间的关键。在哈佛分析的框架下，运用动态和静态的方法对企业过去和现在的经营状况进行评价，分析企业的发展前景，从而合理预测未来企业的发展。前面三个维度的分析都是用来预测企业未来的发展，得出结论，认识企业的价值创造能力，最终确定企业的可持续发展能力。

第三章、哈佛框架下的佛山格兰仕公司财务报表分析

3.1 佛山格兰仕公司基本情况

3.1.1 佛山格兰仕公司简介

佛山格兰仕公司是健康智能家居行业的代表性企业，深耕健康智能家居领域多年，佛山格兰仕在曾经在 2018-2020 年三年连续获得“国家健康智能家居企业荣誉金奖”、“国家优质纳税企业”以及入围了华润排行榜排出的“全球优质健康智能家居企业 500 强”。佛山格兰仕的发展是我国健康智能家居行业改革创新的缩影，因此能够在很大程度上代表着健康智能家居企业的发展状况。公司秉承“实干创造未来”的企业精神，坚持做出高品质产品，本着“追求、质量、技术、精神”8 字宗旨，基于健康智能家居市场需求进行不断创新，使公司始终处于健康智能家居行业前沿，引领健康智能家居行业的发展。

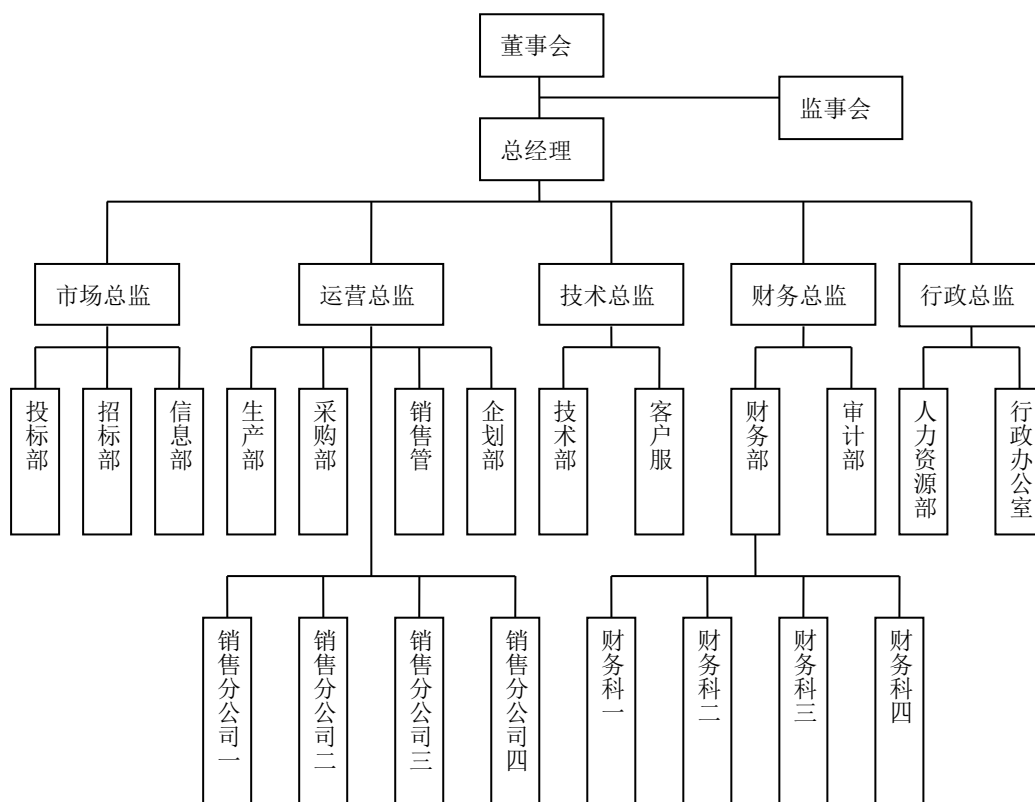


图 1 佛山格兰仕公司组织结构