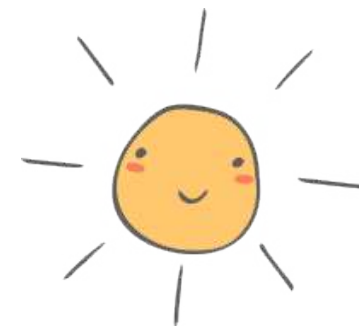


# 黄疸病人的护理

演讲人：

日期：

# 目录

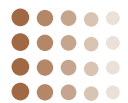


- 黄疸基本概念与分类
- 药物治疗与护理配合
- 光疗治疗与护理操作规范
- 营养支持与饮食调整建议
- 心理护理及健康教育普及
- 并发症预防与处理策略



PART 01

# 黄疸基本概念与分类



# 黄疸定义及发病原因

黄疸是一种常见症状与体征，表现为巩膜、黏膜、皮肤及其他组织被染成黄色，由胆红素代谢障碍导致血清内胆红素浓度升高引起。

## 黄疸定义

## 发病原因

黄疸的发病原因多种多样，包括溶血性黄疸、肝细胞性黄疸、胆汁淤积性黄疸等。溶血性黄疸主要由红细胞破坏过多导致；肝细胞性黄疸则由肝细胞损伤引起；胆汁淤积性黄疸则与胆道梗阻、胆汁排泄不畅有关。

# ●●●● 小儿黄疸与成人黄疸区别



## 发病年龄

小儿黄疸主要发生在新生儿期，而成人黄疸可发生在任何年龄。

## 病因差异

小儿黄疸以生理性黄疸为主，部分病理性黄疸与新生儿溶血病、感染等有关；成人黄疸则更多与肝胆疾病、胰腺疾病等有关。

## 临床表现

小儿黄疸症状一般较轻，以皮肤、巩膜黄染为主；成人黄疸症状可能较重，除皮肤、巩膜黄染外，还可能伴有腹痛、发热、恶心呕吐等症状。



# 临床表现与诊断方法



## 临床表现

黄疸患者主要表现为皮肤、巩膜黄染，可伴有皮肤瘙痒、大便颜色变浅等症状。严重黄疸患者还可能出现神志改变、肝肾功能异常等。

## 诊断方法

黄疸的诊断主要依据临床表现和实验室检查。实验室检查包括血清胆红素测定、肝功能检查、血常规检查等。通过这些检查可以明确黄疸的类型和严重程度。



# 预防措施及重要性



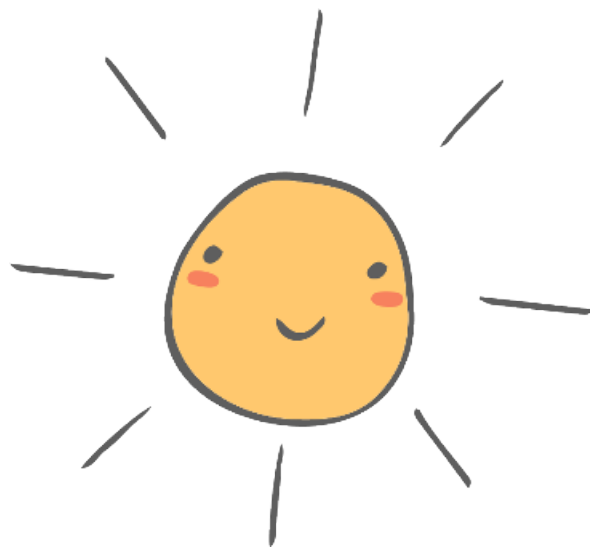
## 预防措施

预防黄疸的关键在于针对病因进行预防。如避免使用引起溶血的药物、预防肝炎病毒感染、保持胆道通畅等。此外，新生儿出生后应密切观察黄疸情况，及时采取干预措施。

## 重要性

黄疸不仅影响患者的外观和舒适度，还可能对肝肾功能造成损害，甚至危及生命。因此，积极预防和治疗黄疸具有重要意义。同时，黄疸也是多种疾病的重要表现之一，及时发现和治疗黄疸有助于早期发现潜在疾病，避免病情恶化。

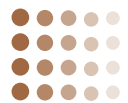




PART 02

## 药物治疗与护理配合





# 常用药物介绍及作用机制

1

## 苯巴比妥

诱导肝细胞微粒体增加葡萄糖醛酸转移酶的生成，增加胆红素结合能力，促进胆红素排泄。

2

## 糖皮质激素

阻止抗原与抗体反应，减少溶血，并促进肝细胞葡萄糖醛酸转移酶对胆红素的结合能力。适用于溶血性黄疸的治疗。

3

## 免疫球蛋白

通过封闭网状内皮系统Fc受体，抑制吞噬细胞破坏致敏红细胞，减少胆红素生成。主要用于新生儿溶血病的治疗。





# 药物治疗注意事项



01

## 严格掌握用药剂量和时间

根据病情和药物特性，合理安排用药剂量和时间，避免过量或不足。

02

## 观察药物疗效和副作用

密切观察病情变化和药物反应，及时调整治疗方案。

03

## 遵医嘱用药

严格按照医嘱用药，不得随意更改或停用药物。

# ●●●●● 护理人员在药物治疗中角色

## 用药前评估

评估患儿病情、过敏史、用药史等，  
为医生制定治疗方案提供参考。

## 正确执行医嘱

准确、及时地执行医嘱，确保药物治  
疗的准确性和有效性。

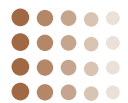


## 观察并记录药物反应

密切观察患儿用药后的反应，及时记  
录并报告医生。

## 健康教育

向患儿家长讲解药物知识、用药注意  
事项等，提高家长对药物治疗的认识  
和配合度。



# 不良反应监测与处理

## 监测肝功能

定期监测肝功能指标，如血清胆红素、谷丙转氨酶等，及时发现肝功能异常。



## 观察皮肤黄染情况

密切观察患儿皮肤黄染程度、范围和消退情况，判断治疗效果。

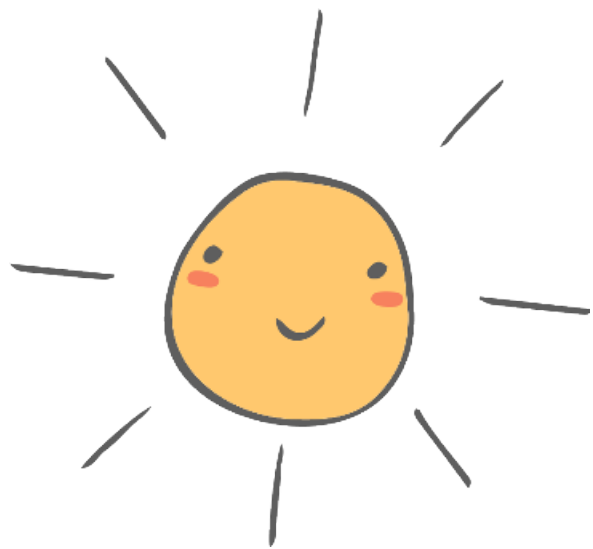


## 处理不良反应

如患儿出现药物过敏反应、消化道症状等不良反应，应立即停药并报告医生，及时采取相应处理措施。

## 记录不良反应

详细记录不良反应发生时间、症状表现、处理措施等信息，为医生调整治疗方案提供参考。



PART 03

# 光疗治疗与护理操作规范



# 光疗原理及设备简介



## 光疗原理

光疗是利用光线的辐射能来治疗疾病的一种理疗法，主要通过特定波长的光线照射皮肤，使皮肤表面的胆红素转化为可溶性的物质，从而加速胆红素的排泄，达到降低血清胆红素水平的目的。



## 光疗设备

主要包括蓝光箱、冷光源、光疗灯等设备，这些设备能够发出特定波长的光线，用于治疗不同类型的黄疸。





# 光疗前准备工作



## 评估患者病情

了解患者的黄疸程度、血清胆红素水平、肝功能等情况，确定是否适合进行光疗。

## 清洁皮肤

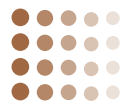
光疗前需为患者清洁皮肤，以减少皮肤表面的细菌和污垢对光疗的影响。

## 保护眼睛和会阴部

用黑色眼罩或布条遮盖患者的双眼，避免光线对眼睛的刺激；同时用尿布遮盖会阴部，保护生殖器官。

## 调节环境温度

根据光疗设备的要求，调节室内温度，保持适宜的环境温度，避免患者受凉或过热。



# 光疗过程中观察要点

## 观察患者反应

密切观察患者的呼吸、心率、体温等生命体征，以及是否有哭闹、烦躁等异常表现。

## 检查光疗设备

定期检查光疗设备的运行状态，确保设备正常工作，避免出现故障影响治疗效果。

## 调整照射距离和时间

根据患者的黄疸程度和血清胆红素水平，调整光疗灯与患者的照射距离和照射时间，以达到最佳治疗效果。

## 及时补充水分和营养

光疗过程中，患者容易出现水分丢失和营养消耗，需及时补充水分和营养，保持患者的身体状况稳定。





以上内容仅为本文档的试下载部分，为可阅读页数的一半内容。如要下载或阅读全文，请访问：  
<https://d.book118.com/046135055131010225>