



鼻窦气压伤的临床特征



- 1 引言
- 2 鼻窦气压伤的基本概念
- 3 鼻窦气压伤的临床表现
- 4 鼻窦气压伤的临床特征及诊断
- 5 治疗与预防措施
- 6 鼻窦气压伤的并发症与处理
- 7 鼻窦气压伤的康复与护理
- 8 鼻窦气压伤的病例分析与讨论
- 9 鼻窦气压伤的未来研究方向
- 10 结语





PART 1

引言

01

大家好，今天我将就“鼻窦气压伤的临床特征”这一主题进行分享

02

鼻窦气压伤是一种常见的耳鼻喉科疾病，其发生与航空、潜水等特殊环境下的压力变化密切相关

03

了解鼻窦气压伤的临床特征，对于预防和治疗具有重要意义





PART 2

鼻窦气压伤的基本概念

1.1 定义与分类

鼻窦气压伤是指由于压力变化导致的鼻窦内部结构损伤。根据损伤程度和部位的不同，可分为急性鼻窦气压伤和慢性鼻窦气压伤

1.2 发病原因

鼻窦气压伤的发病原因主要是快速的压力变化，如航空中的高空和低空压力变化，潜水时的水下和水面压力变化等。此外，还可能由于其他因素如鼻腔疾病、鼻窦结构异常等引起





PART 3

鼻窦气压伤的临床表现

第一章：鼻窦气压伤的基本概念



2.1 症状表现

鼻窦气压伤的临床表现主要为鼻塞、流涕、头痛、面部疼痛等。其中，鼻塞和流涕是由于鼻窦内部结构损伤导致鼻腔通气不畅所致；头痛和面部疼痛则是由于压力变化引起的局部炎症反应



2.2 体征观察

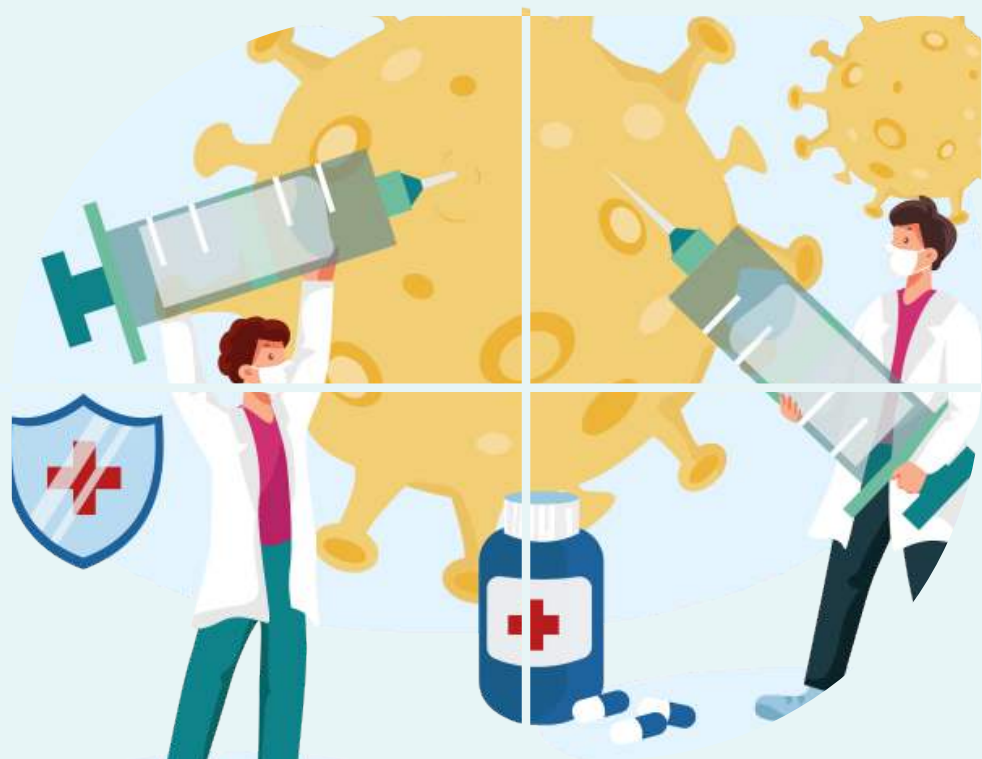
在观察患者体征时，需注意患者是否有鼻梁肿胀、眼周淤血等表现。此外，还可通过鼻内镜检查观察鼻腔内部结构，以明确损伤程度和部位





PART 4

鼻窦气压伤的临床特 征及诊断



3.1 临床特征

鼻窦气压伤的临床特征主要包括起病急、病程短、症状明显等。患者常在压力变化后短时间内出现相关症状

3.2 诊断依据

诊断鼻窦气压伤需结合患者病史、临床表现及影像学检查。其中，影像学检查如CT扫描可明确显示鼻窦内部结构损伤情况，为诊断提供重要依据





PART 5

治疗与预防措施

以上内容仅为本文档的试下载部分，为可阅读页数的一半内容。如要下载或阅读全文，请访问：
<https://d.book118.com/046200201203011010>