

# 第二章



**LOGO**

# 企业与企业管理



# 学习目的



- ❖ 通过本章的学习，了解企业的产生及开展过程，明确企业的类型，并掌握企业的组织结构类型及组织变革的相关内容，对企业管理的特征、职能及开展趋势等有所了解。从而对企业和企业管理的根本问题有所把握，为后面知识的学习奠定根底。



# 学习目标



- ❖ 掌握企业的含义
- ❖ 掌握企业的法律形式
- ❖ 掌握企业的组织结构类型
- ❖ 掌握组织结构设计的原那么
- ❖ 了解组织变革的含义
- ❖ 掌握企业管理的概念
- ❖ 了解企业管理的开展趋势



# 本章内容



- ❖ 第一节 企业
- ❖ 第二节 企业管理

# 第一节 企业概述



- ❖ 一、企业的含义
- ❖ 二、企业的产生与开展
- ❖ 三、企业法律形式
- ❖ 四、企业组织结构
- ❖ 五、企业组织变革

# 一、企业的含义



- ❖ 企业是指从事生产、流通或效劳等经济活动，以产品或劳务满足社会需要并获取盈利，实行独立经济核算、自主经营、自负盈亏、承担风险、依法设立并具有法人资格的经济组织。

# 一、企业的含义



作为一个企业，必须具备以下一些根本的要素

- 〔1〕 拥有一定数量、一定技术水平生产设备和资金；
- 〔2〕 具有开展一定生产规模和经营活动的场所；
- 〔3〕 具有一定数量、具备一定技能的生产者和经营管理者；
- 〔4〕 从事社会商品的生产、流通等经济活动；
- 〔5〕 进行自主经营，独立核算，并具有法人地位；
- 〔6〕 生产经营活动的目的是获取利润。

## 二、企业的产生与开展



企业是社会生产力开展到一定程度的结果，是商品生产和商品交换的产物。综观企业的开展历史，大致经历了以下几个时期：

- 〔1〕 手工业生产时期
- 〔2〕 工厂生产时期
- 〔3〕 企业生产时期



# 三、企业法律形式



## ❖ 企业的法律形式

- ❖ 根据企业的法律形态对企业进行分类是划分企业类型的主要标准。该划分方法是根据企业财产的组织形式及其承担的法律职责来划分企业形式。我国企业的法律形式主要有个人独资企业、合伙企业 and 公司制企业三种。

# 1、个人独资企业



- ❖ 个人独资企业的定义
- ❖ 个人独资企业是指依照法律在中国境内设立的，由一个自然人投资，财产为投资人个人所有，投资人以其个人财产对企业债务承担无限责任的经营实体
- ❖ 个人独资企业的优点
  - ❖ 〔1〕企业的建立、转让与歇业的手续十分简单易行，产权能够比较自由地转让。
  - ❖ 〔2〕企业经营者与所有者合一，经营方式灵活，处理问题机动敏捷，决策迅速，企业的技术、工艺等信息保密性强。
  - ❖ 〔3〕企业在缴纳所得税后，利润归业主个人，无须与别人分享。
  - ❖ 〔4〕企业的成败由业主个人承担，如果获得成功，业主不但可以获取利润，而且可以获得个人成就感和满足感。

# 1、个人独资企业



## ❖ 个人独资企业的缺点

- ❖ (1) 企业存在一定的风险
- ❖ (2) 企业规模有限
- ❖ (3) 企业寿命有限

## 2、合伙企业



- ❖ 合伙企业的含义
- ❖ 合伙企业是指依照法律在中国境内设立的，由两个或两个以上的合伙人订立合伙协议，为经营共同事业，共同出资、合伙经营、共享收益、共担风险，并对合伙企业债务承担无限连带责任的营利性组织。

## 2、合伙企业



- ❖ 合伙企业的主要优点
- ❖ 合伙企业与个人独资企业相比具有以下主要优点。
  - ❖ (1) 筹资能力增强
  - ❖ (2) 竞争能力增强
  - ❖ (3) 扩张能力增强
- ❖ 合伙企业的主要缺点
  - ❖ (1) 产权转让困难
  - ❖ (2) 承担无限责任
  - ❖ (3) 统一决策困难而缓慢

# 3、公司制企业



## ❖ 公司制企业的含义

- ❖ 公司制企业又称为公司，是指由一个及以上的出资者(称为股东)出资兴办并组成一个法人，能够独立自主经营、自负盈亏，对共同出资经营的财产享有民事权利、承担民事责任的经济实体。公司是法人，在法律上具有独立的法人资格，这是公司与个人独资企业及合伙企业的重要区别，后两者都是自然人企业。公司以“合资”为特征，特别是在负担有限责任方面与后两者明显不同。

# 3、公司制企业



## ❖ 公司的优点

- ❖ (1) 实行有限责任制度
- ❖ (2) 筹资能力强
- ❖ (3) 具有独立寿命
- ❖ (4) 管理效率高

## ❖ 公司的主要缺点

- ❖ (1) 创办公司的手续比较复杂，组建费用高昂
- ❖ (2) 政府对公司制企业有较多的限制
- ❖ (3) 保密性差
- ❖ (4) 税务负担较重

# 3、公司制企业



## ❖ 公司的形式

- ❖ 公司的种类十分繁杂，依据不同的标准，可以有不同的分类，按照股东所承担的责任不同，可分为无限公司、有限责任公司、股份有限公司和两合公司等。我国《公司法》所指的公司仅指依法在中国境内设立的有限责任公司和股份有限公司。



# 3、公司制企业



## ❖ 有限责任公司

❖ 有限责任公司又称为有限公司，是指由**50个**以下股东共同出资，每个股东以其认缴的出资额对公司行为承担有限责任，公司以其全部资产对其债务承担责任的企业法人。

## ❖ 股份有限公司

❖ 股份有限公司又称为股份公司，在英国和美国又被称为公开公司或公众公司，是指注册资本由等额股份构成，并通过发行股票或股权证等筹集资本，公司以其全部资产对公司债务承担有限责任的企业法人。在市场经济国家，股份有限公司是大、中型企业通常采用的组织形式。

# 四、企业组织结构



## ❖ 组织结构的含义

- ❖ 组织结构是组织内的全体成员为实现组织目标，按照一定的组织原则和组织模式，在管理工作中进行分工协作，通过职务、职责、职权及相互关系构成的结构体系。
- ❖ 组织的本质是组织成员间的分工协作关系。组织的内涵是人们的职、责、权的关系，因此，我们也可以将组织结构称之为权责结构。
- ❖

## 四、企业组织结构



### ❖ 管理幅度

管理幅度是主管能够直接有效地指挥和监督下属的数量

### ❖ 管理层次

组织中最高主管到具体工作人员之间的不同层次即为管理层次

一个组织管理层次的多少受到组织规模和管理幅度的影响。在管理幅度给定的条件下，管理层次与组织的规模大小成正比；在组织规模既定的条件下，管理层次与管理幅度成反比

# 四、企业组织结构



- ❖ 组织结构设计的任务
- ❖ (1) 职务分析与设计
- ❖ (2) 部门划分
- ❖ (3) 组织结构的形成

# 四、企业组织结构



- ❖ 组织结构设计的原那么
- ❖ (1) 目标任务原那么
- ❖ (2) 分工协作原那么
- ❖ (3) 统一指挥原那么
- ❖ (4) 合理管理幅度原那么
- ❖ (5) 权责对等原那么
- ❖ (6) 集权和分权原那么
- ❖ (7) 柔性经济原那么

## 四、企业组织结构



### ❖ 组织结构设计的影响因素

❖ 组织内外的各种变化因素，都会对组织结构产生重要的影响。概括起来。影响组织的因素主要包括以下几点：

❖ (1) 环境

❖ (2) 战略

❖ (3) 技术

❖ (4) 组织规模与组织所处的开展阶段

# 四、企业组织结构



- ❖ 企业组织结构的形式
- ❖ 企业组织结构主要的形式有：
  - ❖ (1) 直线制
  - ❖ (2) 职能制
  - ❖ (3) 直线——职能制
  - ❖ (4) 事业部制
  - ❖ (5) 模拟分权制
  - ❖ (6) 矩阵制
  
- ❖

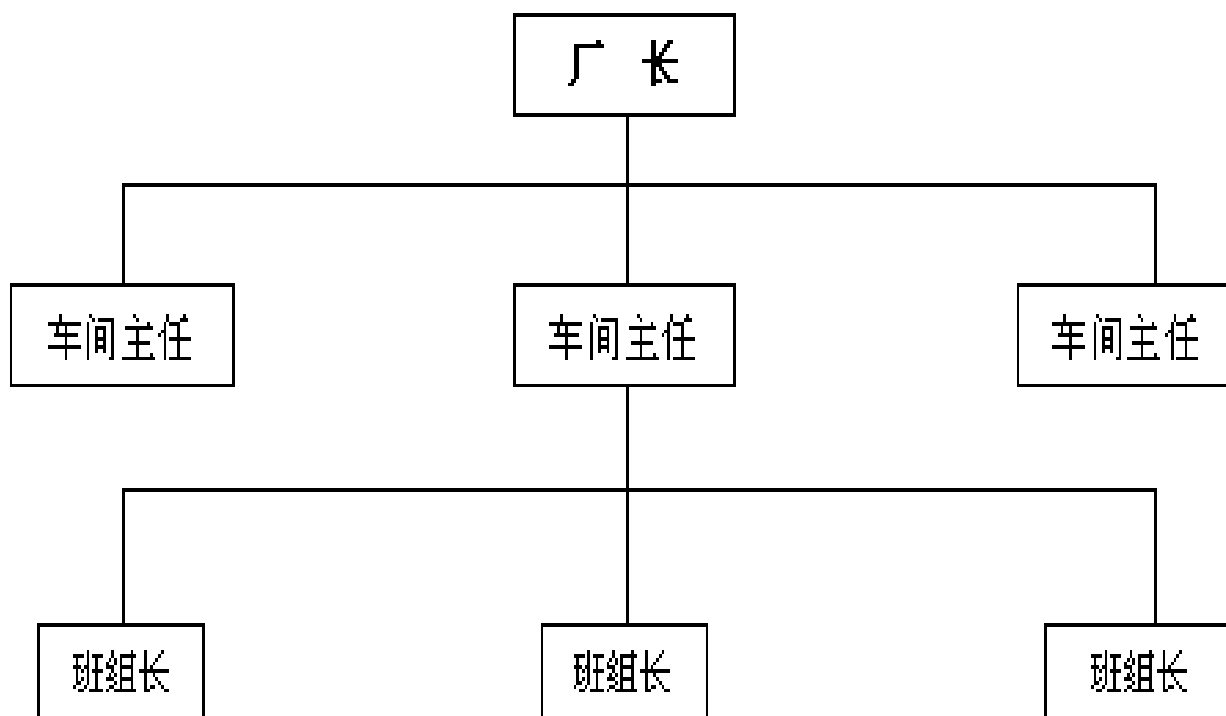
# 〔1〕 直线制



各级行政单位从上到下实行垂直领导，下属部门只接受一个上级的指令，各级主管负责人对所属单位的一切问题负责；

不另设职能机构，一切管理职能由行政主管执行。





# 直线制的优、缺点



- ❖ 优点：结构简单，权责明确、命令统一
- ❖ 缺点：对领导的技能要求高，领导容易陷入企业事务性工作之中，不能集中精力解决企业的重大问题。
- ❖ 适应对象：小型企业、个体工商户

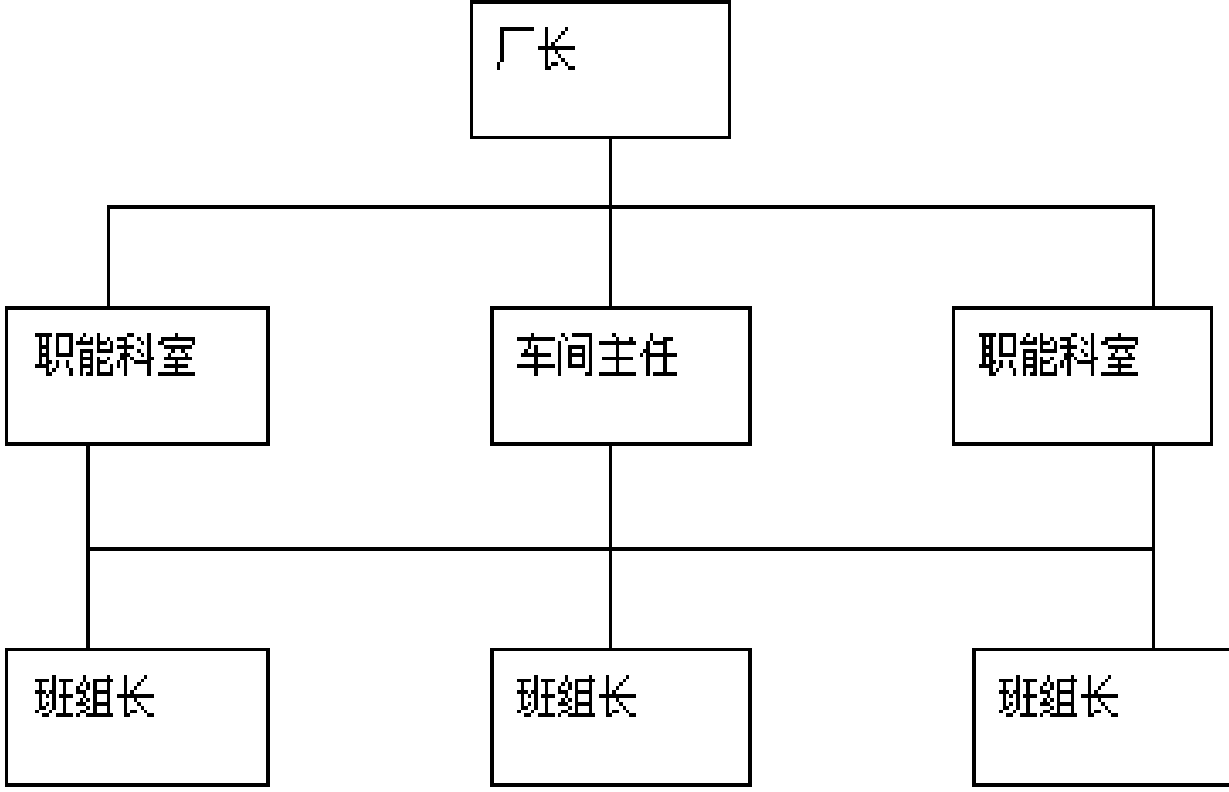
### (3) 职能制



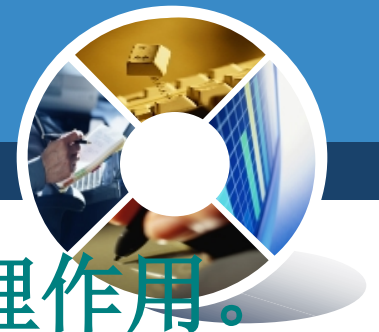
各级行政机构除主管负责人外，还设有相应的  
职能机构；

职能机构也行使管理职能和权力；

对下级行使**命令权**。



# 职能制的优、缺点



- ❖ 优点：充分发挥职能机构的专业管理作用。
- ❖ 缺点：命令不统一，形成多头领导。

以上内容仅为本文档的试下载部分，为可阅读页数的一半内容。如要下载或阅读全文，请访问：<https://d.book118.com/047002002063006110>