

班级：_____ 姓名：_____ 学号：_____

心内科出科试题

考试时间：90 分钟 考试范围：xxxxx

题号	一	二	三	四	总分
满分	20	39	21	20	100
得分					
核分人					

△注意事项：

- 1.填写答题卡请使用 2B 铅笔填涂
- 2.提前 5 分钟收答题卡

一、串多选多 (本大题共 20 小题，共 20 分。每组题由一个题干与若干试题组成，每题备选项数目不定，正确答案为一个或多个，请选出全部正确答案。)

41 岁男性，近 4 个月出现心悸，胸痛，间断出现黑蒙，体格检查血压正常，心界不大，在胸骨左缘第 3、4 肋间可闻及收缩期喷射性杂音，超声检查舒张期左室间隔厚度 17mm 冠状动脉造影检查未见异常。

1. (01) 首先应考虑的诊断是



千里之行 始于足下

-
- A. 先天性心脏病
 - B. 风湿性心脏瓣膜病
 - C. 冠状动脉粥样硬化性心脏病
 - D. 扩张型心肌病
 - E. 肥厚性梗阻型心肌病
 - F. 限制型心肌病

2. (02) 下列哪些项不能使心脏杂音增强

- A. 静滴异丙肾上腺素 吸入硝酸甘油 下蹲位
- D. 站立时 运动E. 口服 β 受体阻滞剂

3. (03) 对该患者治疗可采取下列哪些措施

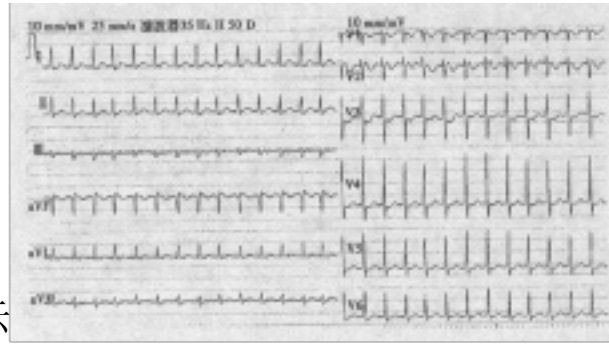
- A. β 受体阻滞剂 硝酸酯类药物 他汀类药物
- D. 阿司匹林 地尔硫卓 F. ACEI

患者男性，29岁，因心悸气促1天入院。既往有心脏病史。体检：心率170次/分，胸骨左缘第3肋间闻及4/6级收缩期杂音，伴震颤，P2亢进。

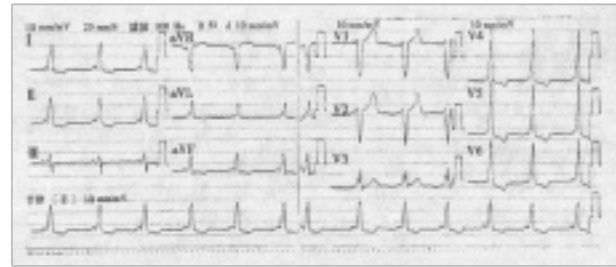
4. (01) 此时急需的检查是什么

- A. 心脏CT检查 心电图 C. Holter
- D. 平板运动试验 超声心动图 血脂测定





5. (02)心电图如图所示、心电图如图所示



患者应考虑诊断是什么

- A. 风湿性心脏病，主动脉瓣狭窄
- B. 先天性心脏病，室间隔缺损
- C. 肥厚型心肌病
- D. 室性心动过速、冠心病
- E. 房室折返性心动过速
- F. 先天性心脏病，肺动脉瓣狭窄
- G. 预激综合征

6. (03)此时应如何处理

- A. 利多卡因 洋地黄 胺碘酮
- D. 普鲁卡因胺 美托洛尔 维拉帕米

7. (04)应进一步做下列哪些检查

- A. 超声心动图 心导管检查 核素心肌扫描



D. 血电解质测定 运动平板 心内电生理检查

G. 冠脉造影

8. (05) 患者住院期间，出现恶心、呕吐，解水样便，出现晕厥。心电图示：
尖端扭转性室性心动过速。此时最急需的化验是

A. 肾功能检查 尿常规 血常规

D. 肝功能检查 血氧分析 血电解质检查

9. (06) 下列哪些处理措施是正确的

A. 利多卡因 普萘洛尔 补钾.

D. 补镁 毛花甙.C 胺碘酮

G. 维拉帕米

10. (07) 患者因有反复发作心动过速行射频消融治疗，下列哪些疾病是射频消融治疗的适应证

A. 偶发房早

B. 反复发作房室结折返性心动过速药物控制不理想

C. 预激综合征反复发作房室折返性心动过速

D. P-R 间期缩短

E. 偶发室早

F. 反复发作心房扑动，心室率控制不理想

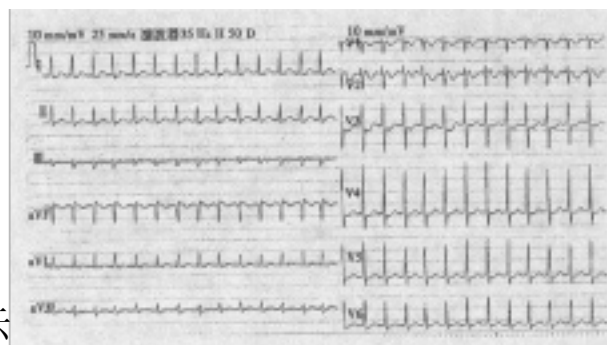


G. 窦性心动过速

患者男性，29 岁，因心悸气促 1 天入院。既往有心脏病史。体检：心率 170 次/分，胸骨左缘第 3 肋间闻及 4/6 级收缩期杂音，伴震颤，P2 亢进。

11. (01) 此时急需的检查是什么

- A. 心脏 CT 检查 心电图 C. Holter
D. 平板运动试验 超声心动图 血脂测定



12. (02) 心电图如图所示、心电图如图所示



患者应考虑诊断是什么

- A. 风湿性心脏病，主动脉瓣狭窄
B. 先天性心脏病，室间隔缺损
C. 肥厚型心肌病
D. 室性心动过速、冠心病
E. 房室折返性心动过速
F. 先天性心脏病，肺动脉瓣狭窄
G. 预激综合征



13. (03) 此时应如何处理

- A. 利多卡因 洋地黄 胺碘酮
- D. 普鲁卡因胺 美托洛尔 维拉帕米

14. (04) 应进一步做下列哪些检查

- A. 超声心动图 心导管检查 核素心肌扫描
- D. 血电解质测定 运动平板 心内电生理检查
- G. 冠脉造影

15. (05) 患者住院期间，出现恶心、呕吐，解水样便，出现晕厥。心电图示：

尖端扭转性室性心动过速。此时最急需的化验是

- A. 肾功能检查 尿常规 血常规
- D. 肝功能检查 血气分析 血电解质检查

16. (06) 下列哪些处理措施是正确的

- A. 利多卡因 普萘洛尔 补钾
- D. 补镁 毛花甙.C 胺碘酮
- G. 维拉帕米

17. (07) 患者因有反复发作心动过速行射频消融治疗，下列哪些疾病是射频消

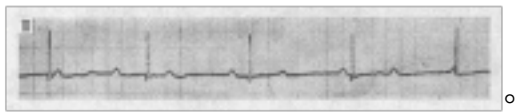
融治疗的适应证

- A. 偶发房早



-
- B. 反复发作房室结折返性心动过速药物控制不理想
 - C. 预激综合征反复发作房室折返性心动过速
 - D. P-R 间期缩短
 - E. 偶发室早
 - F. 反复发作心房扑动，心室率控制不理想
 - G. 窦性心动过速

62 岁男性，10 年前健康体检时“窦性心动过缓”，近 2 个月来，黑蒙 3 次。查体：脉搏 38 次/分，节律规整，BP 120/70mmHg ，心电图如图



18. (01) 心电图诊断

- A. 窦性心律不齐
- B. 一度房室传导阻滞
- C. 二度 I 型房室传导阻滞
- D. 二度 II 型房室传导阻滞
- E. 三度房室传导阻滞
- F. 窦性心动过缓

19. (02) 合适的治疗应选择

- A. 硫酸阿托品



-
- B. α 受体激动剂
 - C. β 受体激动剂
 - D. 抗血小板药物
 - E. 植入心脏永久起搏器
 - F. 氨茶碱

20. (03) 病态窦房结综合征的主要心电图表现包括

- A. 非药物引起的持续而显著的窦性心动过缓
- B. 窦性停搏
- C. 窦房传导阻滞与房室传导阻滞
- D. 心动过缓-心动过速综合征
- E. 右束支传导阻滞
- F. 左前分支阻滞
- G. 频发房早
- H. 窦性心律不齐
- I. 短阵房速

二、单 5 选 1 (本大题共 40 小题, 共 39 分。题下选项可能多个正确, 只能选择其中最佳的一项)

21. 我国高血压引起的死亡原因最常见的是



千里之行 始于足下

A. 尿毒症 心力衰竭 脑血管意外

D. 高血压危象 伴发冠心病

22. 使用治疗剂量的强心苷治疗慢性心功能不全时，下列哪种说法是错误的？

A. 对心脏有抑制房室传导作用

B. 可减慢心室率

C. 可增加心肌收缩力

D. 反射性地使周围血管阻力下降

E. 综合其对心脏的各种作用，最终使心肌耗氧量增加

23. 肥厚性梗阻型心肌病患者猝死的最主要原因是

A. 心肌缺血 梗阻程度重 心力衰竭

D. 心脏扩大 恶性心律失常

24. 男，54岁，1周前开始服用华法林，就诊时诉足趾疼痛，查体：足趾淡

紫色，苍白，肿胀，有些坏死。血红蛋白 125g/L，血细胞比容 38%，

白细胞 $9.6 \times 10^9/L$ ，血清葡萄糖 6.2mmol/L，凝血酶原时间 22s（对照

12s），引起此病变最可能的原因是：

A. 皮下出血 糖尿病渐进性坏死 华法林中毒

D. 外周栓塞 创伤

25. 肺源性心脏病烦躁不安者，使用镇静剂禁用



A. 度冷丁 水合氯醛 异丙嗪

D. 利眠宁 安定E.

26. 下列哪一种药物最常应用于治疗冠心病变异型心绞痛发作

A. α 受体阻滞剂

B. β 受体阻滞剂

C. 钙通道阻滞剂

D. 硝酸酯类

E. 血管紧张素转换酶抑制剂

27. 肥厚型心肌病

A. 心肌收缩期泵血功能障碍

B. 局部心缘突出，有反常搏动

C. 心室间隔非对称性肥厚

D. 血压升高，左心室肥厚

E. 内膜心肌纤维化，心室舒张功能受损

28. 在急性心肌梗死患者中，室性心动过速及室颤最常见于以下何种情况

A. 前侧壁心肌梗死 高侧壁心肌梗死 C. 广泛前壁心肌梗死

D. 下壁心肌梗死 心内膜下心肌梗死



千里之行 始于足下

29. 下列哪项不是器质性二尖瓣狭窄的特点

- A. 心尖区舒张期杂音粗糙
- B. 左房、右室增大
- C. 左房、左室增大
- D. 第一心音增强
- E. 常扪及舒张期震颤

30. 女，33岁，风心病、左房室瓣关闭不全患者，心悸、气短、下肢水肿。

每天服地高辛 0.25mg，间断服用氢氯噻嗪（双氢克尿噻）已3个月，心电图示室性早搏二联律。治疗上应采取的措施首选为：

- A. 普萘洛尔（心得安）
- B. 美西律（慢心律）
- C. 利多卡因
- D. 钾盐
- E. 停用地高辛，给钾盐和苯妥英钠

31. 老年女性意识丧失，没有呼吸，你进行口对口人工呼吸，下述哪种叙述能

最好的解释此挽救呼吸行为的正面效果

- A. 帮助克服气道阻塞
- B. 维持正常的动脉血氧浓度



C. 有助于心脏除颤

D. 快速有效的为患者提供氧气

E. 有助于维持血压

32. 治疗嗜铬细胞瘤所致的血压升高，首选降压药物是

A. 哌唑嗪 酚妥拉明 硝苯地平

D. β 受体阻滞剂 氨苯蝶啶

33. 男性，78 岁，既往体健，突然出现心悸、气促、咳嗽、咳粉红色泡沫痰，诊断为急性左心衰。其原因最可能的是

A. 高血压病 心脏病 心肌炎

D. 急性心包炎 冠心病，急性心肌梗死

34. 女，29 岁，血压持续升高，波动于 24.0~25.3/14.7~16.0kPa（180 ~ 190/110 ~120mmHg ），病史 1 年余，发病时头昏、头痛，并感四肢无力，有麻木感，尿量增多。下述哪项可作为诊断原发性醛固酮增多症的主要依据？

A. 无高血压家族史

B. 腹部可闻及血管杂音

C. 伴顽固性低血钾

D. 24h 尿 VMA 明显升高

E. 血糖增高



35. 你目睹了一位 45 岁男性倒下。你让人呼叫 120 后，为他进行心肺复苏。

你尽力确保了他生存下来的前两个重要环节已立即完成，第三个环节是什么？哪一个对提高此人生存机会最有效

- A. 医护人员到达，他们会给予药物
- B. 送此人去医院
- C. 带有除颤器的救护人员到达
- D. 急救人员到达，他们会进行心肺复苏
- E. 吸氧

36. 急性心肌梗死早期最重要的治疗措施是

- A. 抗心绞痛 消除心律失常 补充血量
- D. 心肌再灌注 增加心肌营养

37. 急性心肌梗死合并三度房室传导阻滞时，最好采用

- A. 异丙肾上腺素 肾上腺素 阿托品
- D. 临时心脏起搏器 地高辛

38. 风湿性心脏病（风心病）左房室瓣（二尖瓣）狭窄的患者，随右心衰竭的加重，下列哪项临床表现将减轻？

- A. 肝肿大、压痛
- B. 心率增快



-
- C. 急性肺水肿
 - D. 心尖区舒张期隆隆样杂音
 - E. 胃肠道淤血症状

39. 关于主动脉瓣狭窄， 不正确的是：

- A. 几乎无单纯的风湿性主动脉瓣狭窄患者
- B. 多伴关闭不全和右房室瓣损害
- C. 65岁以上老年人单纯狭窄的常见原因为退行性老年钙化
- D. 瓣口 $\leq 1.0\text{cm}^2$ 的， 压差显著
- E. 出现症状较晚

40. 诊断早期慢性肺源性心脏病的主要依据是

- A. 慢性肺部疾病 肺气肿体征 肺动脉高压征
- D. 右心功能不全 呼吸衰竭

41. 降压作用明显， 对血糖、 血脂代谢无不良影响， 但易引起体位性低血压的药物是

- A. 卡托普利 尼群地平 哌唑嗪
- D. 美托洛尔 吲哚帕胺

42. 胸骨右缘第二肋间闻及吹风样收缩期杂音， 见于

- A. 肺动脉瓣狭窄 主动脉瓣狭窄 肺动脉瓣关闭不全



D. 主动脉瓣关闭不全 E. 二尖瓣关闭不全

43. 关于房室双径路的描述, 不正确的是

A. β (快)路径传导速度快而不应期长

B. α (慢)路径传导速度慢而不应期短

C. 窦性心律时, 冲动沿 β 路径前传至心室, PR 间期正常

D. 心动过速发生时, 多数是通过快路径下传, 慢路径逆传

E. 冲动在快-慢径内反复循环, 产生持续而快速的心律失常

44. 男性, 60 岁, 患高血压心脏病, 心功能不全(II级), 心电图显示二度房室传导阻滞。两肺底湿啰音, 此时不宜选

A. β 受体阻滞剂 硝苯地平 呋塞米

D. 噻嗪类利尿剂 卡托普利

45. 急性病毒性心肌炎最常见的病原体是

A. 腺病毒 柯萨奇 B 组病毒 单纯疱疹病毒

D. RS 病毒 支原体

46. 心血管病在我国发病率所占的位置

A. 第 1 位 第 2 位 第 3 位

D. 第 4 位 第 5 位

47. 下列哪种情况易引起室性心动过速



千里之行 始于足下

-
- A. 高钾血症
 - B. Q-T 间期大于 0.44 秒
 - C. PR 间期大于 0.20 秒
 - D. 预激综合征
 - E. 完全性右束支传导阻滞

48. 下列疾病中，哪一种疾病不伴有高血压？

- A. 急性肾炎 急性肾盂肾炎 主动脉缩窄
- D. 嗜铬细胞瘤 肾动脉狭窄

49. 抢救急性肺水肿伴休克患者，下列哪项措施禁用

- A. 静脉注射快速洋地黄类药物
- B. 皮下注射吗啡
- C. 酒精湿化吸氧
- D. 静脉注射地塞米松
- E. 静脉缓慢注射氨茶碱

50. 预激并发室上速时选用于下列哪种药物？

- A. 洋地黄 维拉帕米 普萘洛尔
- D. 普罗帕酮 地尔硫卓



51. 可使肥厚性梗阻型心肌病的心脏杂音减弱的药物是

A. 硝酸甘油 地高辛 异丙肾上腺素

D. 亚硝酸异戊酯 普萘洛尔

52. 在心绞痛的临床分型中，下列哪项不属于自发性心绞痛

A. 卧位型心绞痛

B. 恶化型心绞痛

C. 变异型心绞痛

D. 急性冠状动脉功能不全

E. 梗死后心绞痛

53. 下列心律失常，哪项于心脏听诊时节律整齐

A. 一度房室传导阻滞

B. 心房颤动

C. 室性期前收缩

D. 房性期前收缩

E. 伴有 2:1 和 3:1 房室传导比例的心房扑动

54. 关于高动力循环状态的病理生理改变，下列哪项不正确

A. 血压增高



以上内容仅为本文档的试下载部分，为可阅读页数的一半内容。如要下载或阅读全文，请访问：<https://d.book118.com/047006135166010002>