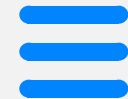




最新交通安全ppt课件完整版



contents

目录

- 交通安全概述
- 道路交通安全设施
- 机动车驾驶注意事项
- 行人、非机动车骑行者注意事项
- 交通事故应急处理与救援
- 交通安全宣传教育活动开展

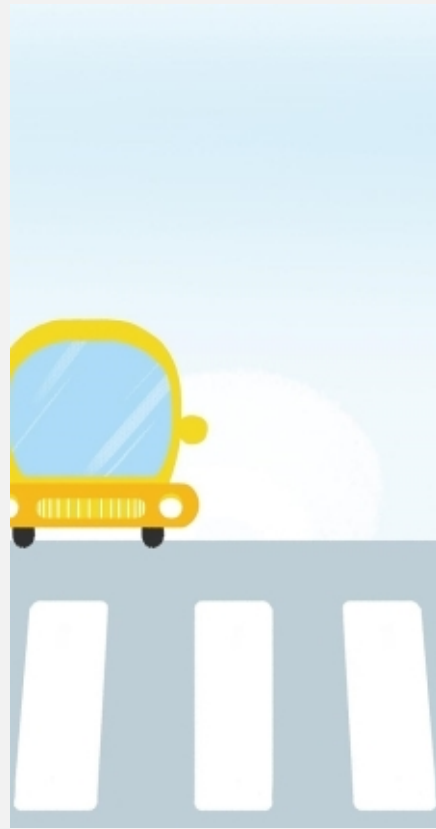
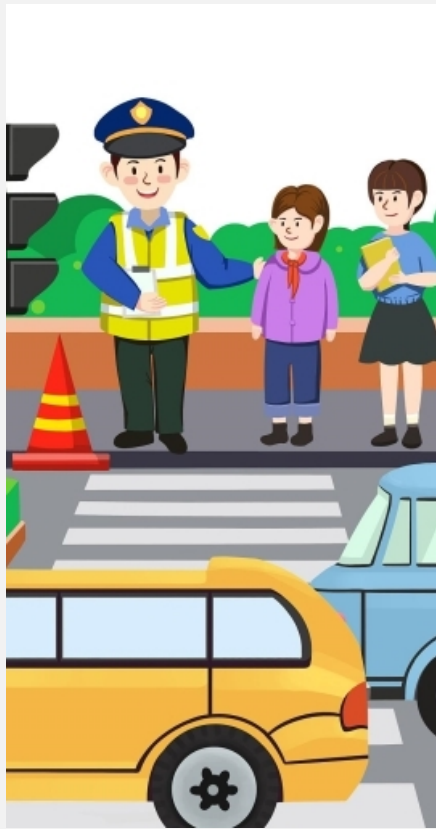
01

交通安全概述





交通安全定义与重要性



交通安全定义

交通安全是指在交通活动过程中，能将人身伤亡或财产损失控制在可接受水平的状态。



交通安全的重要性

交通安全对于保障人民群众的生命财产安全，促进经济社会的协调发展具有重要意义。



交通事故现状及危害

交通事故现状

近年来，随着机动车保有量的快速增长，道路交通事故也呈多发态势，给人民群众的生命财产安全带来了严重威胁。

交通事故的危害

交通事故不仅会导致人员伤亡和财产损失，还会对社会造成不良影响，如交通拥堵、环境污染等。





交通安全法规与政策

交通安全法规

国家和地方政府颁布了一系列交通安全法规，如《中华人民共和国道路交通安全法》、《机动车驾驶证申领和使用规定》等，以规范交通行为，保障交通安全。

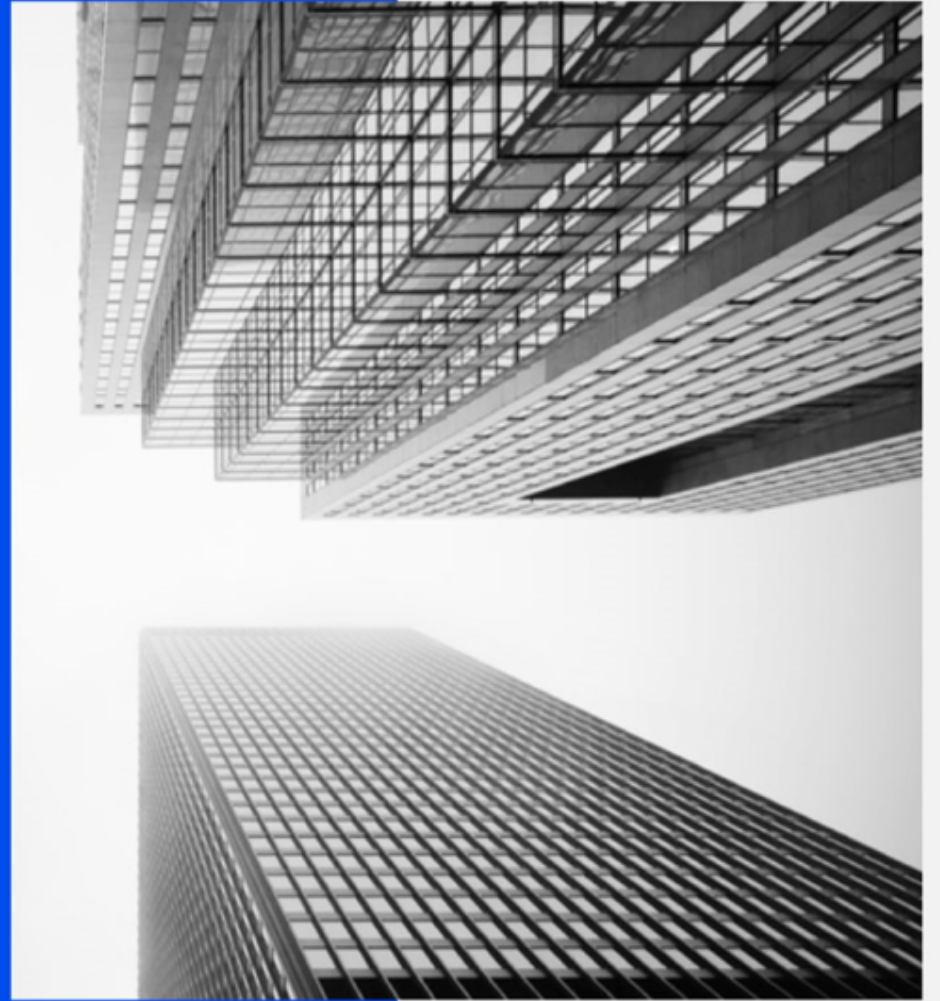
交通安全政策

政府还出台了一系列交通安全政策，如加强交通安全管理、推广智能交通技术、提高公众交通安全意识等，以全面提升交通安全水平。



02

道路交通安全设施





道路设计与交通安全关系

道路线形设计

合理的道路线形能够引导驾驶员视线，减少驾驶失误，提高行车安全性。



路肩与紧急停车带设计

合理的路肩与紧急停车带设计能够为故障车辆提供安全停靠空间，避免二次事故发生。



交叉口设计

交叉口是道路交通事故易发点，合理设计交叉口能够明确路权，减少冲突点，降低事故风险。





道路交通安全设施类型及作用

交通标线

划分道路不同区域，明确车辆行驶轨迹，包括车道线、停止线、导向箭头等。

防眩设施

避免对向车辆前照灯眩光对驾驶员视线的影响，提高夜间行车安全性。

交通标志

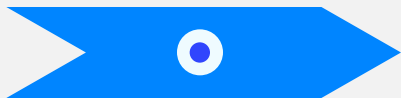
提供道路信息，引导驾驶员正确行驶，包括指示标志、警告标志、禁令标志等。

护栏与隔离栅

防止车辆越出路外或穿越中央分隔带闯入对向车道，减少事故伤害。

视线诱导设施

提供视线诱导，明确道路线形走向，增强驾驶员对道路的感知能力。



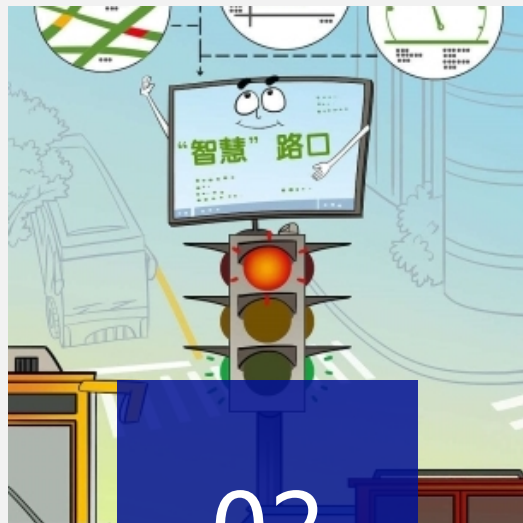


道路交通安全设施设置原则



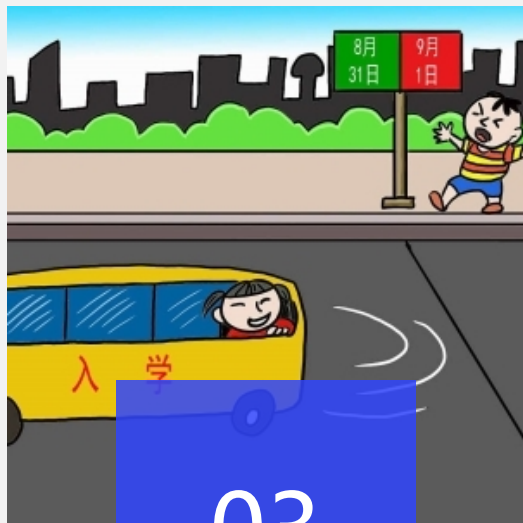
安全性原则

设施设置应确保行车安全，减少交通事故风险。



系统性原则

各类设施应相互协调、配合，形成完善的道路交通安全系统。



针对性原则

根据不同道路类型、交通流特性和事故特点，有针对性地设置道路交通安全设施。

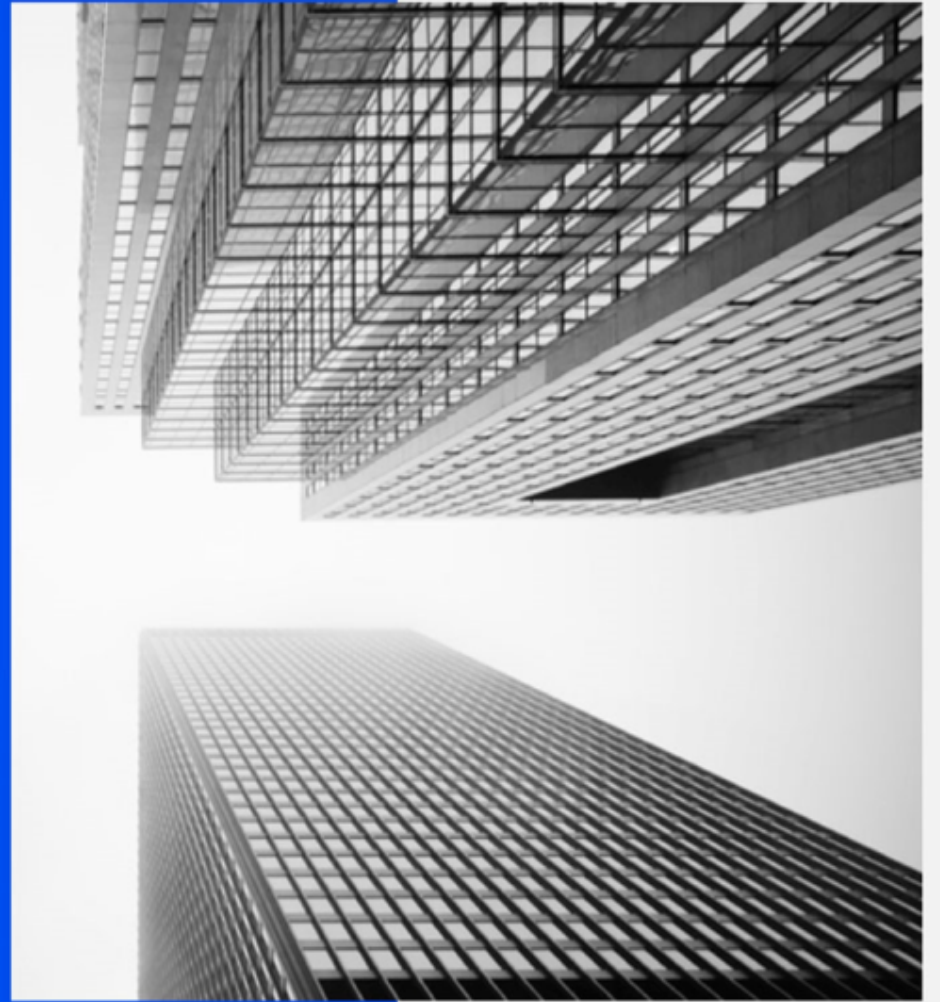


经济性原则

在满足安全要求的前提下，尽量降低设施设置成本，提高经济效益。

03

机动车驾驶注意事项





机动车驾驶基本规范

遵守交通法规

机动车驾驶员应严格遵守《中华人民共和国道路交通安全法》等相关法律法规，确保行车安全。



保持车距

与前车保持足够的安全距离，避免追尾事故。



控制车速

根据不同路段和交通状况，合理控制车速，避免超速行驶。

文明驾驶

礼让行人，不随意变道、加塞，不使用远光灯晃眼等不文明行为。



危险路段驾驶技巧



事故跟随有危机

山区行驶

在山区行驶时，应注意落石、滑坡等自然灾害，尽量靠内侧行驶，避免临崖临水等危险路段。

桥梁隧道

通过桥梁、隧道时，应提前减速，注意限高、限宽等标志，保持车距，避免追尾。

路口路段

在路口、路段复杂的地方，应提高警惕，注意观察交通信号和行人动态，确保安全通过。

施工区域

遇到道路施工区域，应按照指示标志行驶，注意避让施工车辆和人员，确保行车安全。

以上内容仅为本文档的试下载部分，为可阅读页数的一半内容。如要下载或阅读全文，请访问：
<https://d.book118.com/047025023030010002>