



建筑工地施工现场起重管理



目录



- 建筑工地施工现场起重管理概述
- 建筑工地施工现场起重设备的操作与维护
- 建筑工地施工现场起重设备的安全管理

目录



- 建筑工地施工现场起重管理的实际应用与案例分析



01

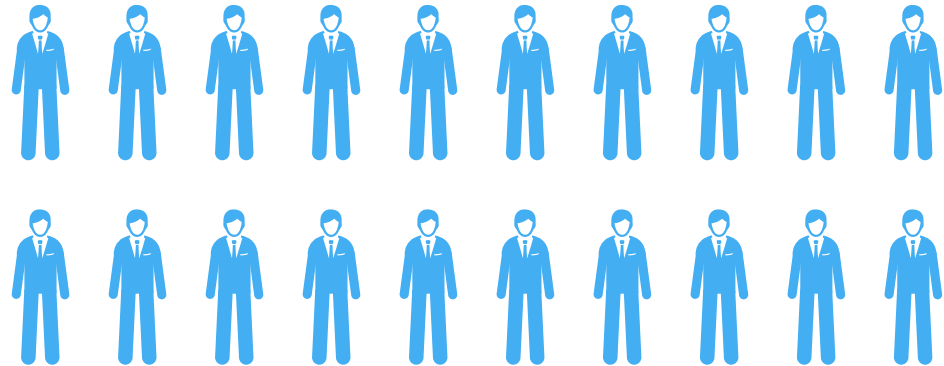
● **建筑工地施工现场起重管** ●
理概述



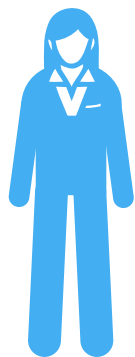
起重设备在建筑工地的重要性



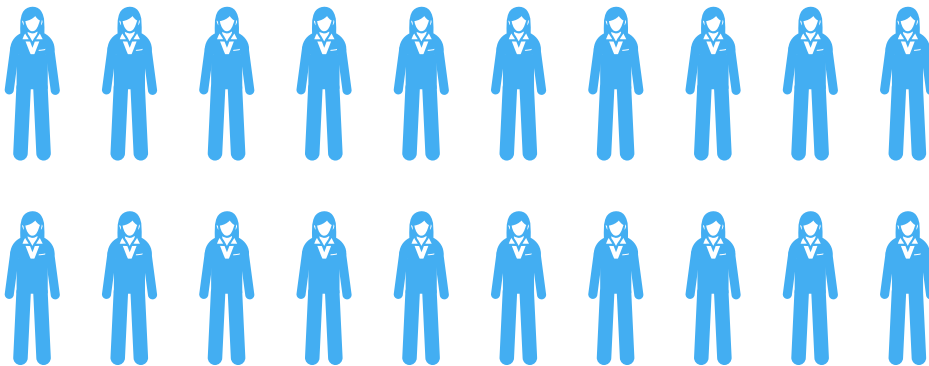
01



起重设备是建筑工地必不可少的施工工具，能够完成重物的提升、搬运和安装等任务，提高施工效率。



02



起重设备的使用能够减轻工人的劳动强度，减少人工作业的风险，保障施工安全。



起重设备的基本类型和功能

01

塔式起重机

用于高层建筑的施工，能够完成大范围的提升和搬运作业。

02

施工升降机

用于低层建筑或高层建筑的内部施工，能够完成货物的垂直运输。

03

卷扬机

用于小型建筑或临时设施的施工，能够完成小范围的搬运作业。

起重设备的管理规定和安全标准



起重设备应符合国家和地方的安全标准，确保设备的稳定性和可靠性。



起重设备应定期进行维护和保养，确保设备的正常运行和使用安全。



起重设备的操作人员应经过专业培训，并持有相应的操作证书，确保操作的规范性和安全性。



02

● **建筑工地施工现场起重设** ●
备的操作与维护





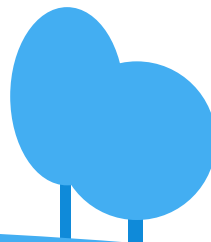
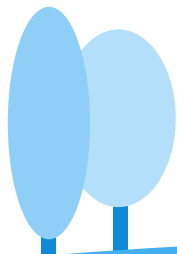
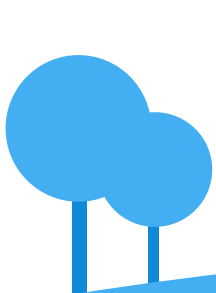
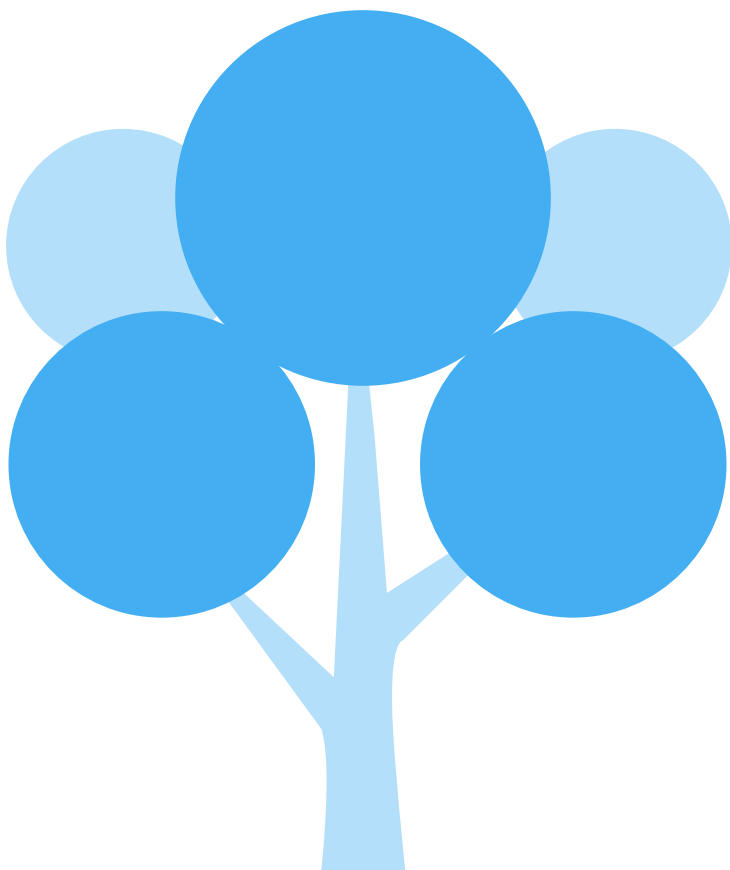
起重设备的操作规程

操作人员需经过专业培训，熟悉设备性能和操作规程。

起重作业过程中，应遵循“十不吊”原则，即指挥信号不明不吊、吊物重量不明不吊等。

起重作业前，应检查设备各部位是否正常，包括钢丝绳、滑轮、轴承等。

操作人员应严格遵守安全操作规程，确保设备和人身安全。

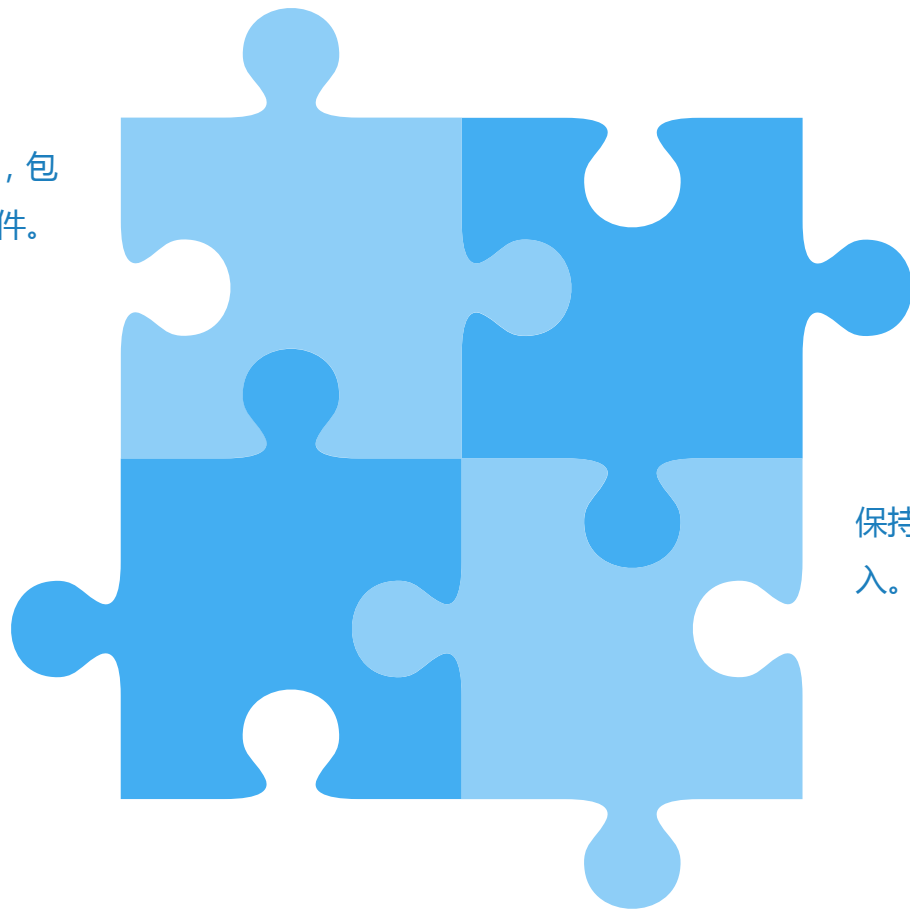




起重设备的日常维护保养

每天作业后应对设备进行检查，包括钢丝绳、滑轮、轴承等易损件。

定期对设备进行润滑，确保各部位正常运转。



发现设备异常应及时处理，不能带病作业。

保持设备清洁，防止锈蚀和杂物进入。

以上内容仅为本文档的试下载部分，为可阅读页数的一半内容。如要下载或阅读全文，请访问：
<https://d.book118.com/047061053152006056>