



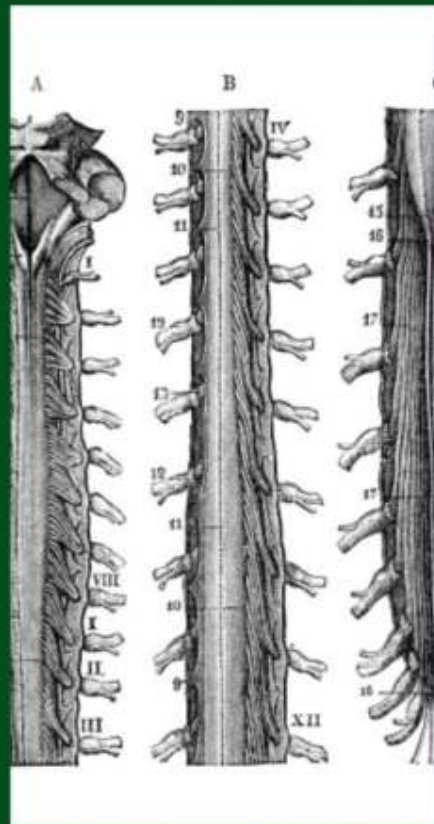
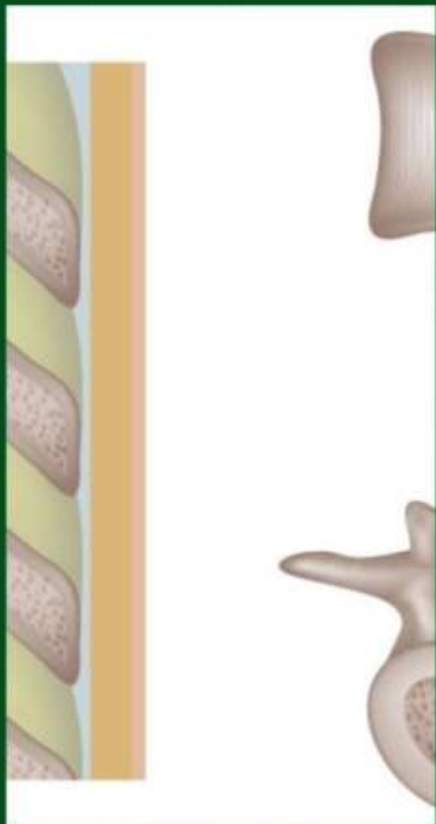


- 脊髓亚急性联合变性的诊断与鉴别诊断
- 脊髓亚急性联合变性的治疗
- 脊髓亚急性联合变性的预防与康复
- 脊髓亚急性联合变性的研究进展





定义与特点



定义



特点



病因与病理

病因

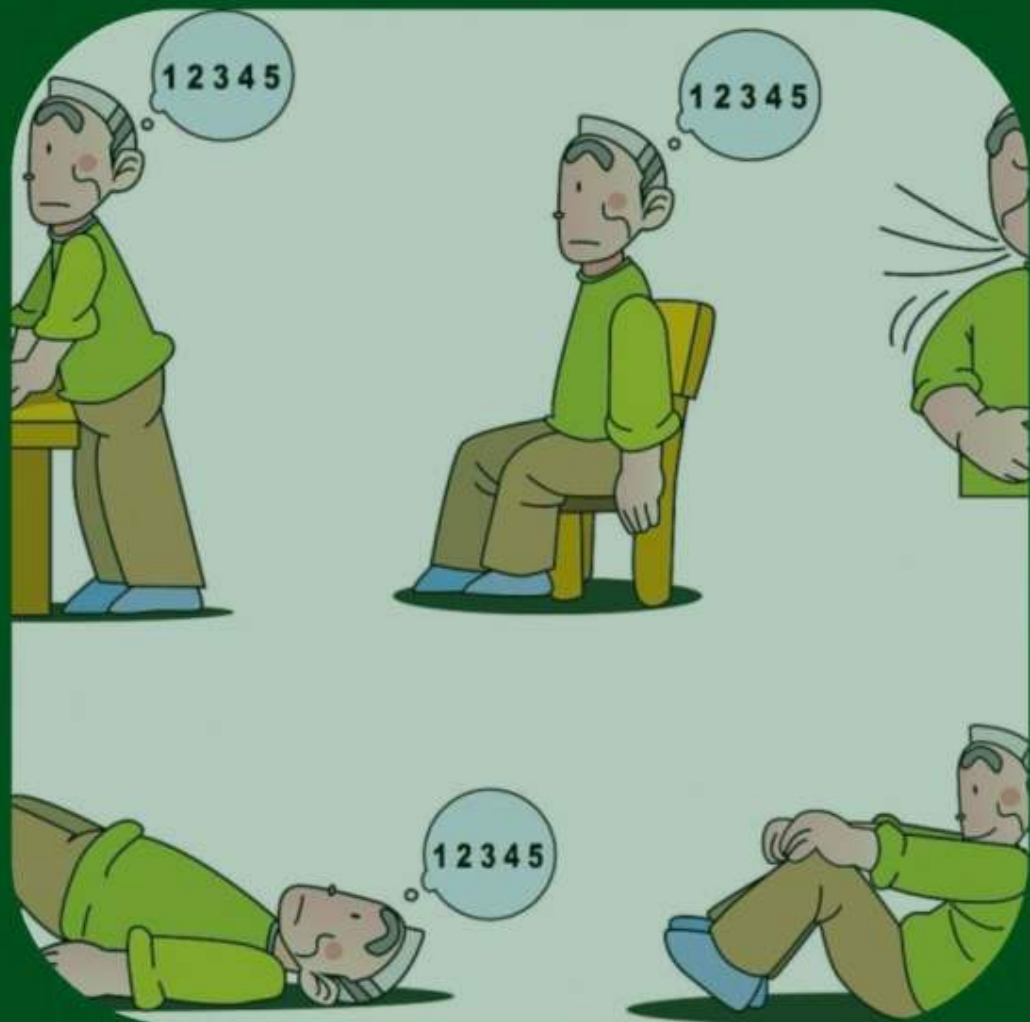
病理

脊髓后索和侧索的髓鞘脱失、轴突变性以及神经元死亡。





临床表现



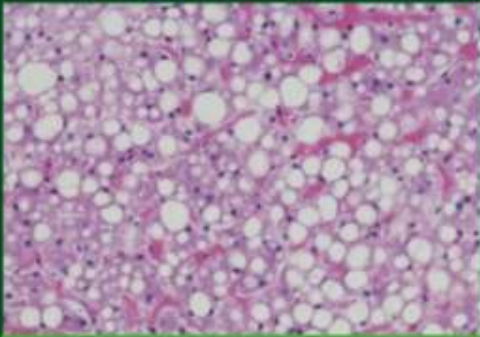
症状

体征





诊断标准



临床表现

出现脊髓症状，如感觉异常、运动障碍、自主神经功能障碍等。



实验室检查

血常规、血清维生素B12水平降低。



神经电生理检查

肌电图显示神经传导速度减慢，神经源性损害。



影像学检查

MRI显示脊髓后索病变。



鉴别诊断

其他脊髓病变



周围神经病变



其他维生素缺乏症



辅助检查



01

血常规：显示贫血、白细胞和血小板减少。



02

血清维生素B12水平：降低。



03

神经电生理检查：肌电图显示神经传导速度减慢，神经源性损害。



04

影像学检查：MRI显示脊髓后索病变。



以上内容仅为本文档的试下载部分，为可阅读页数的一半内容。如要下载或阅读全文，请访问：
<https://d.book118.com/048053134055006073>