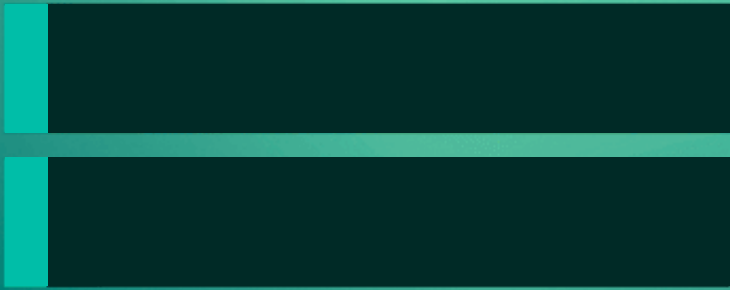


# 双胞胎新生儿护理ppt课件



# 目 录

- 双胞胎新生儿特点及挑战
- 喂养与营养管理
- 日常护理与生活习惯培养
- 健康监测与疾病预防控制
- 情感交流与亲子关系建立
- 总结回顾与展望未来发展规划

contents

01

# 双胞胎新生儿特点及挑战



# 双胞胎新生儿生理特点

01



早产风险增加



双胞胎妊娠往往比单胎妊娠更容易早产，因此需要更加密切的产前监测和护理。

02



出生体重偏低



由于宫内生长受限，双胞胎新生儿出生体重通常低于单胎新生儿，需要关注生长发育情况。

03



生理指标不稳定



双胞胎新生儿在呼吸、心率、体温等生理指标上可能表现得不稳定，需要密切观察并及时处理。



# ●●●● 双胞胎新生儿心理发展



## 情感需求强烈

双胞胎新生儿在成长过程中需要更多的情感关注和安全感，家长应给予充分的陪伴和关爱。



## 社交能力发展

双胞胎之间有着独特的互动方式，家长应鼓励并引导他们积极交流，促进社交能力的发展。



## 个性差异明显

虽然是双胞胎，但每个孩子的个性都可能不同，家长应尊重并理解他们的个性差异，因材施教。



# 家庭面临的挑战与压力

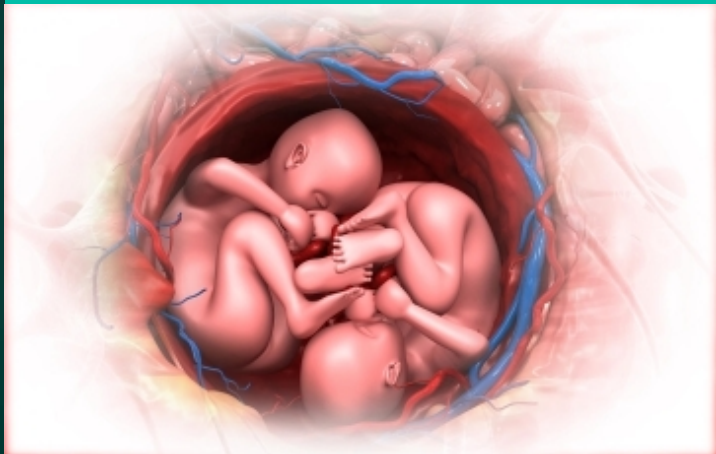
## 照顾负担加重

双胞胎的出生意味着家庭需要承担更重的照顾负担，包括喂养、护理、教育等方面。



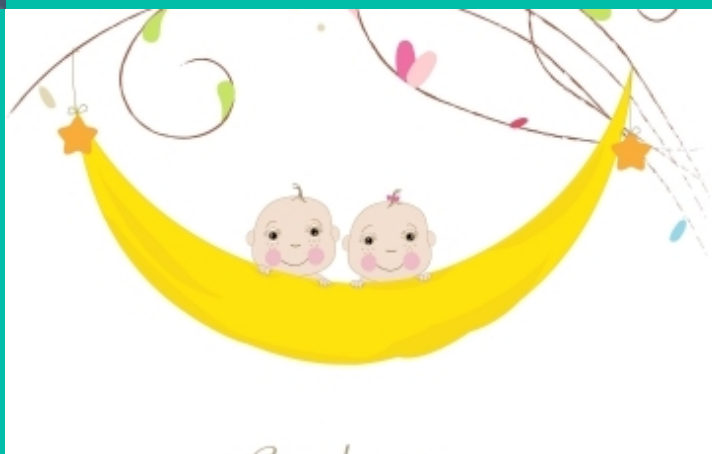
## 心理压力增大

面对双胞胎的照顾和教育，家长可能会感到焦虑、压力等负面情绪，需要及时寻求帮助和支持。



## 经济压力增加

双胞胎的出生和成长需要更多的经济支持，如奶粉、尿布、衣物、教育等费用。



02

## 喂养与营养管理





# 母乳喂养技巧与注意事项

## 母乳喂养姿势

正确掌握母乳喂养姿势，包括摇篮式、交叉式、橄榄球式等，确保宝宝舒适吸吮。



## 喂养频率与量

遵循按需喂养原则，根据宝宝需求进行哺乳，一般每天8-12次，每次哺乳时间20-30分钟。



## 乳头护理

保持乳头清洁干燥，避免使用肥皂等刺激性物质清洗乳头，防止乳头皲裂和感染。





# 人工喂养选择与操作指南



## 奶粉选择

选择适合宝宝的配方奶粉，注意查看奶粉成分、生产日期和保质期等信息。



## 喂养器具准备

选用适合宝宝的奶瓶、奶嘴等喂养器具，确保清洁卫生。



## 喂养方法与量

按照奶粉说明书要求正确配制奶粉，遵循定时定量原则进行喂养，一般每天6-8次，每次喂养量根据宝宝年龄和体重而定。



# 营养补充及辅食添加时机

1

## 维生素D补充

遵医嘱为宝宝补充维生素D，促进钙吸收和骨骼发育。

2

## 辅食添加时间

根据宝宝生长发育情况，一般在4-6个月开始添加辅食，从单一食物逐渐过渡到多样化食物。

3

## 辅食种类与制作

选择富含铁、锌、钙等营养素的食物，如强化铁的婴儿米粉、肉泥、肝泥、蛋黄等，注意食物新鲜、卫生、易消化。



03

日常护理与生活习惯培养



# 换尿布、洗澡等日常护理操作演示



01

## 换尿布

演示如何正确、快速地更换尿布，包括准备工作、更换步骤、清洁和卫生等方面的注意事项。

02

## 洗澡

详细介绍给双胞胎新生儿洗澡的步骤和技巧，包括水温控制、洗护用品选择、洗澡过程中的安全注意事项等。

03

## 其他日常护理

演示如何为双胞胎新生儿进行口腔、鼻腔、耳朵等部位的清洁护理，以及皮肤护理、眼部护理等操作。



# 睡眠习惯培养及夜间哭闹应对方法



## 睡眠环境营造

讲解如何为双胞胎新生儿创建一个安静、舒适、温暖的睡眠环境，包括床铺、寝具、室内温度和湿度等方面的准备。

## 睡眠习惯培养

介绍如何逐步培养双胞胎新生儿的良好睡眠习惯，如建立固定的睡眠时间和睡前仪式，避免过度刺激和兴奋等。

## 夜间哭闹应对

提供针对双胞胎新生儿夜间哭闹的应对方法，如检查尿布和是否饥饿，调整睡眠环境，进行安抚和哄拍等。

以上内容仅为本文档的试下载部分，为可阅读页数的一半内容。如要下载或阅读全文，请访问：  
<https://d.book118.com/048054101006006053>