

人民币汇率变动对我国进出口贸易影响研究

汇报人：

2024-01-13



目录

- 引言
- 人民币汇率变动概述
- 进出口贸易现状及特点
- 人民币汇率变动对进出口贸易的影响
机制
- 实证分析与检验
- 结论与政策建议



01

引言



研究背景与意义



1

全球经济一体化

随着全球经济一体化的深入发展，汇率作为国际贸易的重要价格指标，其变动对各国进出口贸易产生深远影响。

2

中国进出口贸易规模

中国作为世界第二大经济体，进出口贸易规模巨大，人民币汇率变动对中国进出口贸易的影响具有重要意义。

3

政策制定与调整

研究人民币汇率变动对我国进出口贸易的影响，有助于为政策制定者提供决策依据，以应对外部经济冲击和调整贸易结构。





文献综述与现状



国内外研究现状

国内外学者对人民币汇率变动与进出口贸易的关系进行了大量研究，但结论存在分歧。部分研究认为汇率变动对贸易有显著影响，而另一些研究则认为影响有限。

研究方法 with 数据

现有研究主要采用实证分析方法，运用时间序列数据或面板数据模型进行回归分析。数据来源主要包括国家统计局、海关总署等官方机构发布的统计数据。

研究不足与展望

现有研究在模型设定、变量选取等方面存在一定不足，未来研究可进一步拓展研究领域、改进研究方法，以更准确地揭示人民币汇率变动对我国进出口贸易的影响机制。



研究目的与问题



研究目的

本文旨在通过实证分析方法，深入研究人民币汇率变动对我国进出口贸易的影响，揭示其内在机制，为政策制定者提供决策依据。

研究问题

本文拟解决的关键问题包括：(1) 人民币汇率变动对我国进出口贸易的总体影响；(2) 汇率变动对不同类型企业、不同行业进出口贸易的异质性影响；(3) 汇率变动影响我国进出口贸易的传导机制。



02

人民币汇率变动概述

汇率定义及影响因素

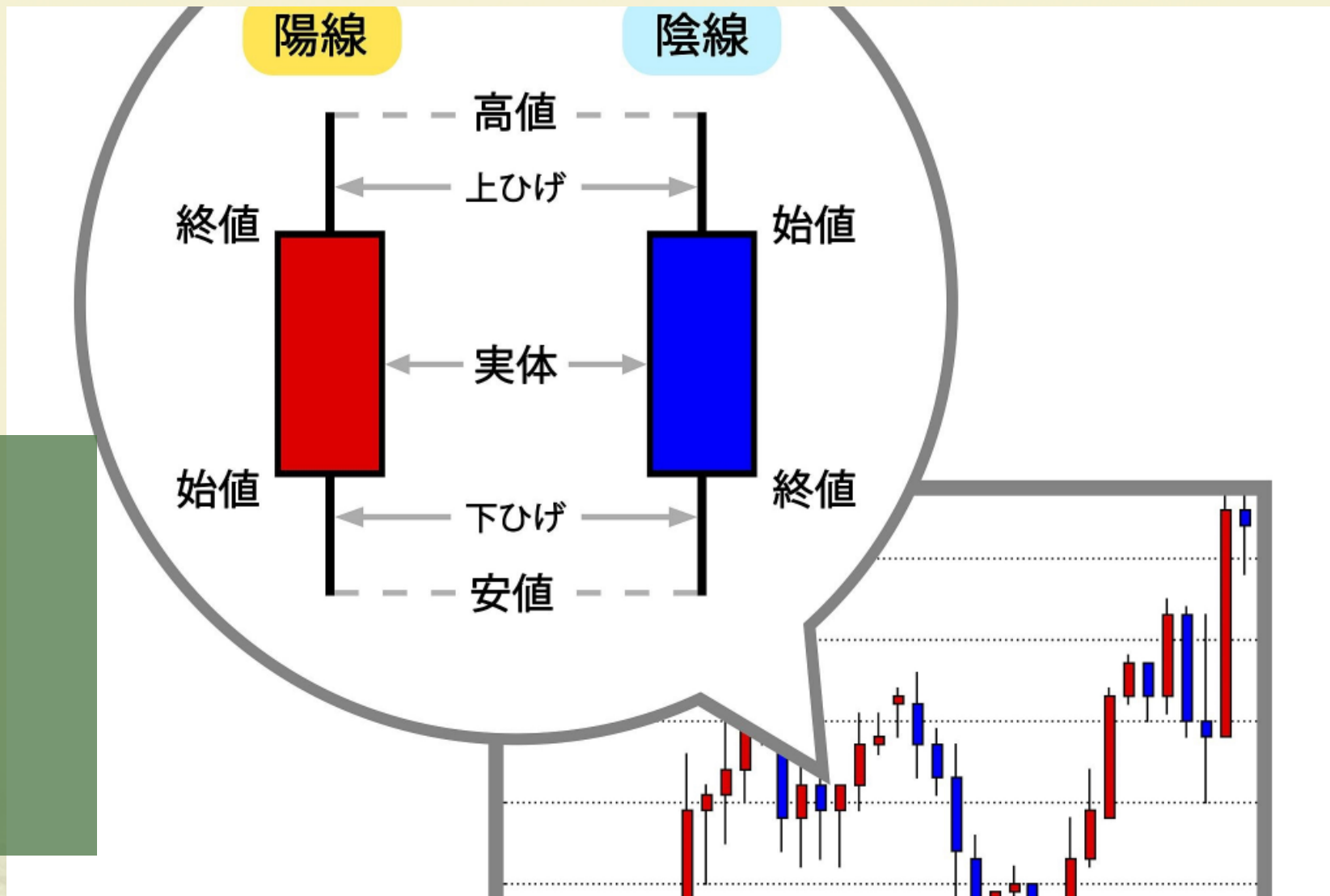


汇率定义

汇率是指两种不同货币之间的兑换比率，也可以理解为一种货币对另一种货币的价格。

影响因素

汇率的变动受到多种因素的影响，包括经济因素、政治因素、市场供求关系等。



人民币汇率变动历程



改革开放初期

人民币汇率在改革开放初期实行双轨制，即官方汇率和市场汇率并存。

1994年汇率并轨

1994年，我国实行汇率并轨，建立了以市场供求为基础的、单一的、有管理的浮动汇率制度。

2005年汇改

2005年7月21日，我国启动人民币汇率形成机制改革，实行以市场供求为基础、参考一篮子货币进行调节、有管理的浮动汇率制度。





人民币汇率变动原因



经济基本面

我国经济基本面的变化是人民币汇率变动的主要原因之一。当经济增长强劲、出口增加时，人民币升值压力增大；相反，当经济增长放缓、出口减少时，人民币贬值压力增大。



国际收支状况

国际收支状况是影响人民币汇率的重要因素。当我国国际收支顺差时，外汇储备增加，人民币升值压力增大；相反，当我国国际收支逆差时，外汇储备减少，人民币贬值压力增大。



利率差异

利率差异是影响汇率变动的重要因素之一。当我国利率高于其他国家时，资金流入增加，人民币升值压力增大；相反，当我国利率低于其他国家时，资金流出增加，人民币贬值压力增大。



政治因素

政治因素也会对人民币汇率产生影响。例如，政府政策、地缘政治风险以及国际关系等因素都可能对汇率产生短期波动。





03

进出口贸易现状及特点



我国进出口贸易总体情况

● 贸易规模

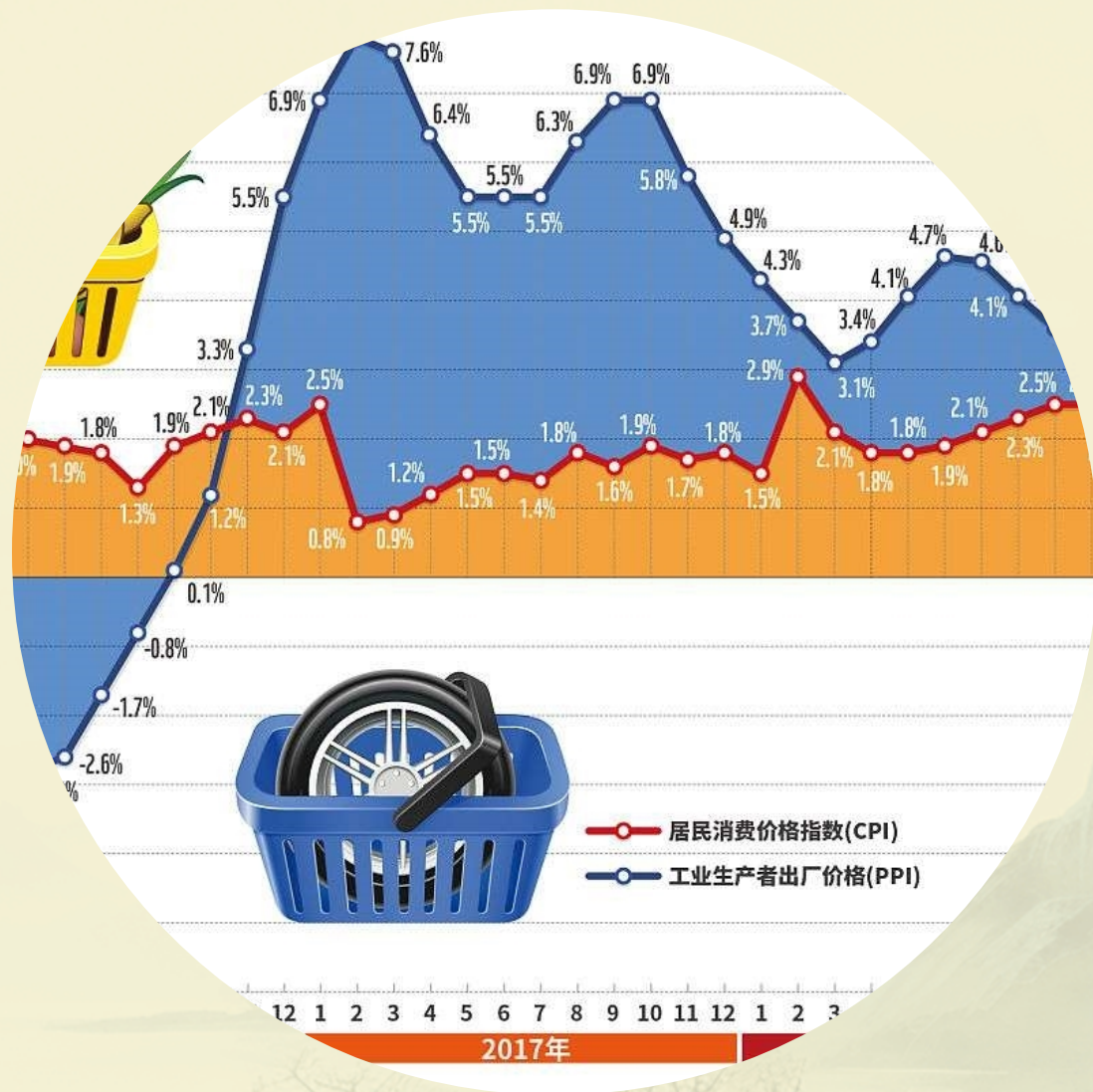
近年来，我国进出口贸易规模不断扩大，成为全球最大的贸易国之一。

● 贸易增速

我国进出口贸易增速保持平稳，但受全球经济形势和贸易摩擦等因素影响，增速有所波动。

● 贸易顺差

我国长期保持贸易顺差，但顺差规模有所缩小。





进出口商品结构特点



● 出口商品结构

我国出口商品以工业制成品为主，其中机电产品、高新技术产品等占比不断提高。

● 进口商品结构

我国进口商品以能源、原材料等初级产品为主，同时加大对先进技术、关键设备和零部件的进口。

● 贸易方式

我国进出口贸易方式以一般贸易为主，加工贸易占比逐渐下降。





进出口市场分布特点



出口市场分布

我国出口市场多元化，对美、欧、日等传统市场出口保持增长，对新兴市场出口增速加快。

进口市场分布

我国进口来源地也呈现多元化趋势，从欧美等发达国家进口高技术产品，从东南亚等发展中国家进口原材料和初级产品。

贸易伙伴

我国与多个国家建立了贸易伙伴关系，积极参与全球经济治理和贸易合作。

以上内容仅为本文档的试下载部分，为可阅读页数的一半内容。如要下载或阅读全文，请访问：
<https://d.book118.com/048120120043006076>