

# 流行性腮腺炎

---

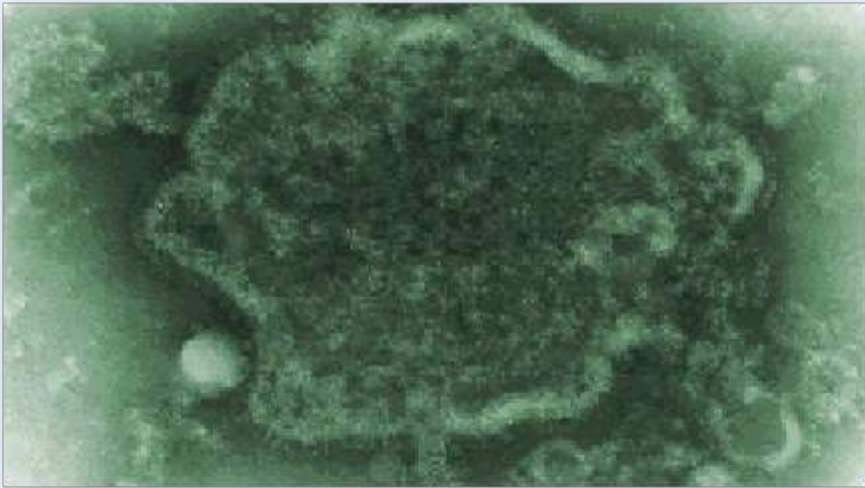
河南大学第一附属医院呼吸科

冯志军

# 概 述

- 流行性腮腺炎是由腮腺炎病毒引起的急性呼吸道传染病，常见于学龄期儿童和青少年。
- 临床特征是腮腺的非化脓性肿痛,大多有发热。
- 腮腺炎病毒有嗜腺体、嗜神经的特性，它常侵犯腮腺以外的其他腺体和神经组织，引起相应的临床表现。

# 病原学(ETIOLOGY)



- 分类
- 腮腺炎病毒属于副粘病毒，
- 仅一个血清型。
- 理化特性
- 对物理、化学因素很敏感。
- 存在部位
- 病人的唾液、尿液、血液、脑脊液中。



# 流行病学 (EPIDEMIOLOGY)

- 传染源 患者及隐性感染者
- 传播途径 呼吸道
- 易感者 人类普遍易感,感染后具有持久免疫
- 流行特征 冬春多见

# 发病机理(PATHOGENESIS)

添加标题

病毒

添加标题

第一次病毒血症

添加标题

神经系统或唾液腺

添加标题

第二次病毒血症

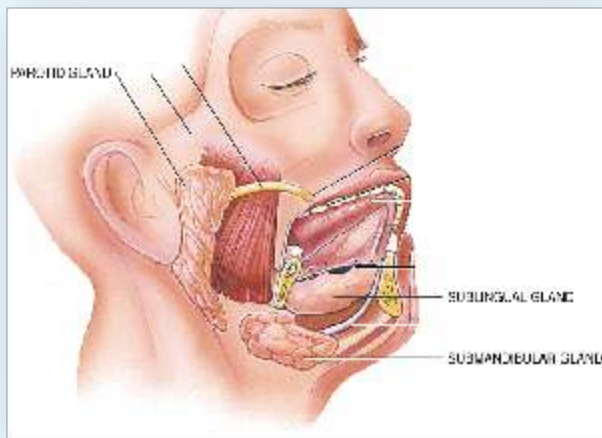
添加标题

多个器官: 神: 神经组织, 胰腺, 睾丸, 卵巢, 心肌, 肾脏

添加标题

呼吸道上皮细胞  
局部淋巴结

# 病理 (PATHOLOGY)



## 01

### 腮腺

---

- 腮腺的非化脓性炎症
- 腮腺导管卡他性炎症
- 腮腺周围水肿

## 02

### 其他

---

- 脑组织呈病毒性脑膜脑炎改变
- 胰腺充血水肿
- 睾丸曲精管上皮细胞充血，出血点、淋巴细胞浸润，间质水肿，浆液纤维蛋白性渗出

# 临床表 现

潜伏期8~30天，平均为18天。患者大多无前驱期症状，而以耳下部肿大为首发病象，少数病例可有短暂非特异性不适（数小时至2天），可出现肌肉酸痛、食欲不振、倦怠、头痛、低热、结膜炎、咽炎等症状。近十多年来我国流腮病情较前加重，表现为热程长，并发症增多，住院患儿占门诊患儿的比例也增高。

# 临床表 现

起病大多较急，有发热、寒意、头痛、食欲不振、恶心、呕吐、全身疼痛等，数小时至1~2天后，腮腺即显肿大。发热自38~40℃不等，症状轻重也很不一致，成人患者一般较严重。



# 临床表现

腮腺肿胀最具特征性一侧首先肿胀，但也有两侧同时肿胀者；一般以耳垂为中心，向前、后、下发展，状如梨形而具坚韧感，边缘不清。当腺体肿大明显时出现胀痛及感觉过程，张口咀嚼及进酸性饮食时更甚。局部皮肤紧张发亮，表面灼热，但多不红，有轻触痛。腮腺四周的蜂窝组织也可呈水肿，可上达颞部及颧骨弓，下至颌部及颈部，胸锁乳突肌处也可被波及（偶而水肿可出现于胸骨前），因而使面貌变形。



# 临床表现

---

不典型病例可无腮腺肿胀而以单纯睾丸炎或脑膜脑炎的症状出现，也有仅见颌下腺或舌下腺肿胀者。

# 并发症

流行性腮腺炎实际上是全身性感染，病毒经常累及中枢神经系统或其他腺体或器官而产生相应的症状。甚至某些并发症不仅常见而且可不伴有腮腺肿大而单独出现。



## 并发症

- 1 神经系统并发症
- 2 无菌性脑膜炎、脑膜脑炎、脑炎：为常见的并发症，尤多见于儿童患者，男孩多于女孩。
- 3 偶有腮腺炎后1~3周出现多发性神经炎、脊髓炎。
- 4 耳聋：为听神经受累所致。

# 并发症

- 2 生殖系统并发症 腮腺炎病毒好侵犯成熟的生殖腺体，故多见于青春期后期以后的患者，小儿少见。
  - 睾丸炎卵巢炎胰腺炎肾炎心肌炎等。

# 辅助检查

## 1 周围血象

- 白细胞计数大多正常和稍增加，淋巴细胞相对增多。有并发症时白细胞计数可增高，偶有类白血病反应。

## 1 血清和尿淀粉酶测定

- 90%患者的血清淀粉酶有轻至中度增高，尿中淀粉酶也增高，有助诊断。

# 辅助检查

## 3 血清学检查

4 中和抗体试验：低滴度如1：2即提示现症感染。

5 补体结合试验：对可疑病例有辅助诊断价值，双份血清（病程早期及第2～3周）效价有4倍以上的增高，或一次血清效价达1：64者有诊断意义。如条件许可，宜同时测定S抗体和V抗体。S抗体增高表明新近感染，V抗体增高而S抗体不增高时仅表示以往曾受过感染。

# 辅助检查

---

## 1 血清学检查

3. 血凝抑制试验：受病毒感染的鸡胚，其羊水及尿囊液可使鸡的红细胞凝集，腮腺炎患者的恢复期血清有强大抑制凝集作用，而早期血清的抑制作用则较弱，如两次测定效价相差4倍以上，即属阳性。
4. 病毒分离：早期病例，唾液、尿、血、脑脊液以及脑、甲状腺等其他组织中可分离出腮腺炎病毒。
5. 肾脏受累时可出现蛋白尿，红白细胞等，甚至类似肾炎的尿的改变。



# 诊 断

根据流行情况及接触史，以及腮腺肿大的特征，诊断并不困难。如遇不典型的可疑病例，可按上述实验室检查方法进一步明确诊断。



## 鉴别诊断

---

化脓性腮腺炎：常为一侧性，局部红肿压痛明显，晚期有波动感，挤压时有脓液自腮腺管流出，血象中白细胞总数和中性粒细胞明显增高。



以上内容仅为本文档的试下载部分，为可阅读页数的一半内容。如要下载或阅读全文，请访问：<https://d.book118.com/056214132220011004>