

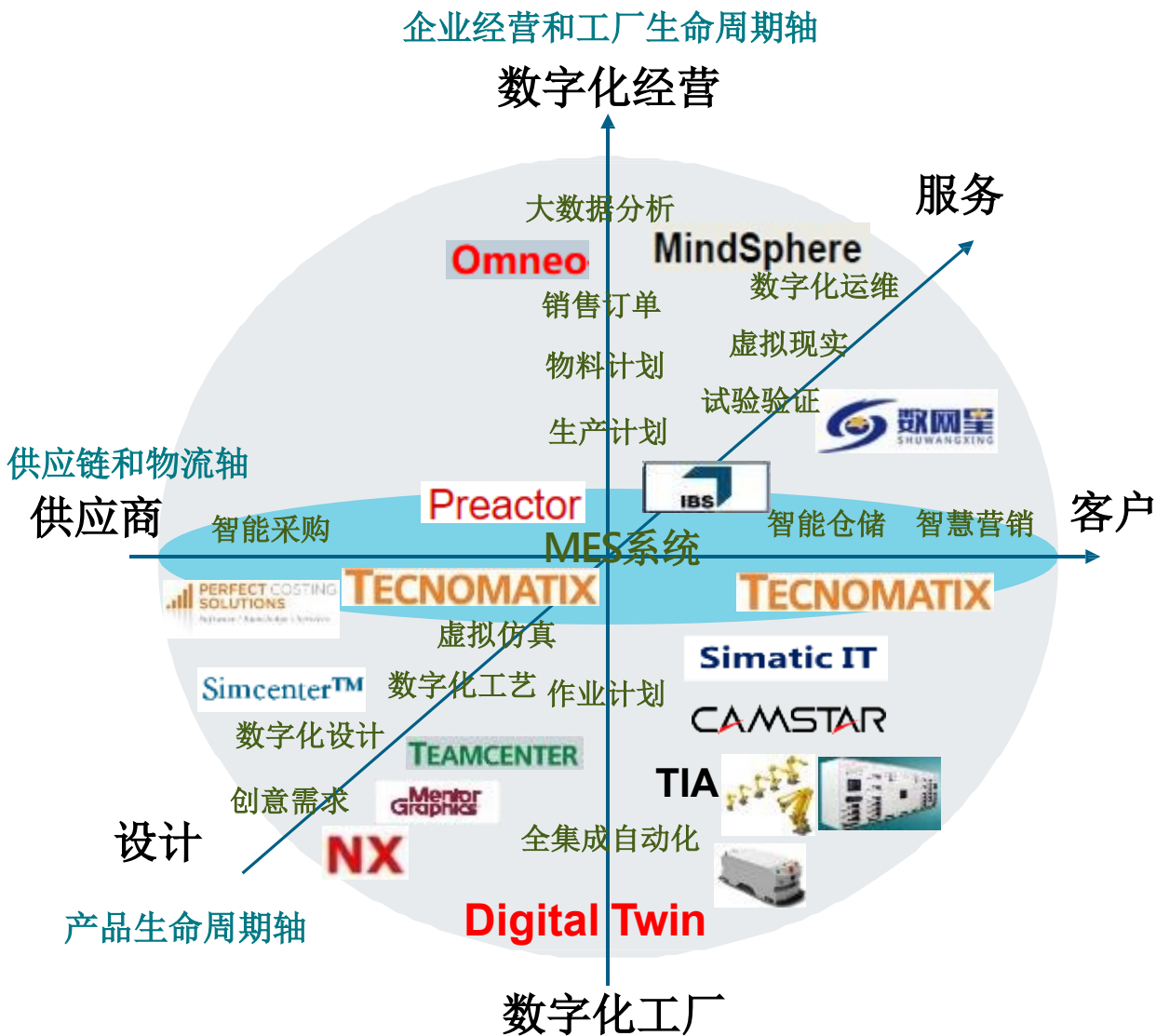
智能制造整体解决方案



智能制造整体解决方案

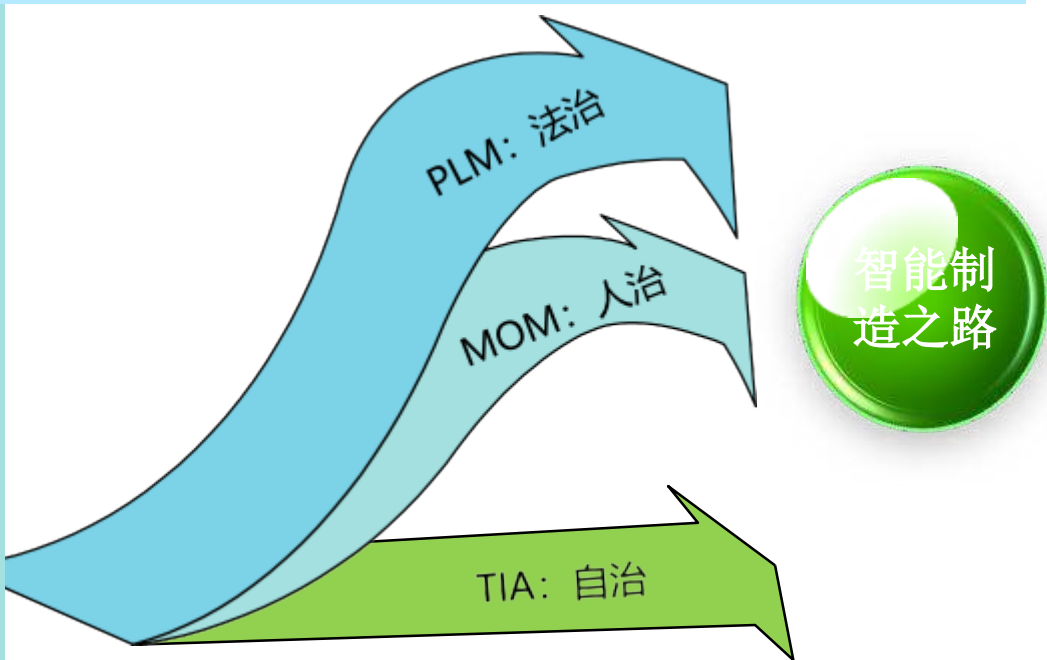
自下而上的纵向信息集成

围绕工业的三个维度拓展并提供智能制造整体解决方案咨询、顶层设计和实施



横向维度：企业之间通过价值链以及信息网络所实现资源整合，从而实现各企业间的无缝合作，提供实时产品与服务。

垂直维度：基于智能制造网络化的制造体系，利用CPS技术实现企业信息与生产设备间的融合。



端到端维度：实现从需求分析到维修服务支持全生命周期基于数字化、信息化技术的过程协同。

将世界级智能制造解决方案与我国工业发展实际结合，构建智能制造创新生态圈，推动“智能制造”落地实施

助力中国制造2025落地
致力于中国工业、制造水平世界领先

规划咨询

提供全面的数字化企业规划和智能制造软件及技术咨询服务，助力制造企业工业4.0商业模式转型升级

产品支撑

- 西门子数字化解决方案产品：工业软件、TIA硬件产品、PA产品、LD大型传动、配电产品
- 自主产品：远程数据采集及应用平台；数据采集智能模块；自动化、传动、低压配电系统及配套附件

实施服务

以客户需求为导向，提供完整的产品生命周期管理、制造运营管理及工业大数据的实施服务，特别是全集成一体化在国内处于领先地位

系统集成

基于数字化工厂体系提供全面的从研发到生产、从软件到设备、从接口到标准的，虚实结合、软硬结合的数字化工厂整体解决方案

品牌影响力

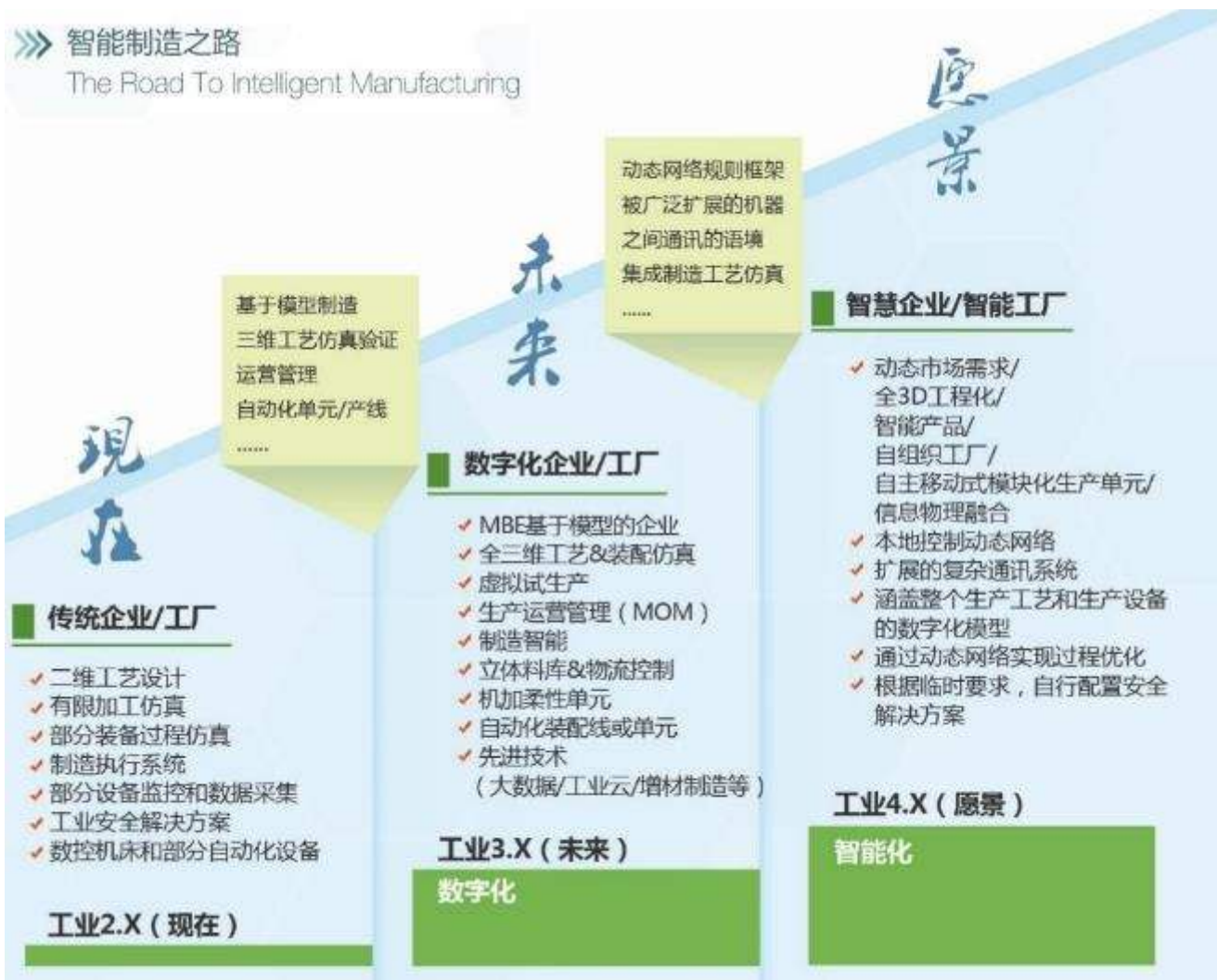
在智能制造行业已具有一定的品牌影响力，以智能制造服务为核心，通过生态圈运营，打造产业互联网，推动互联网技术和工业生产的两化融合。

15余年一直专注于工业领域应用解决方案

三步走的策略，逐步迈向工业4.0

智能制造之路

The Road To Intelligent Manufacturing



第一步

顶层设计与规划：方案顾问梳理与规划

第二步

夯实数字化企业平台

- 端到端价值链整合
 - 整合PLM、ERP、MES和CRM系统，厘清产业价值链
 - 实施PLM系统，实现虚拟设计和开发
- 网路化的纵向集成，打造数字化工厂
 - 实施MES/WMS系统，建立工业4.0的核心系统与框架
 - 打通SCADA、EAP、WCS与MES、WMS的整合，提升工厂的自动化运作程度

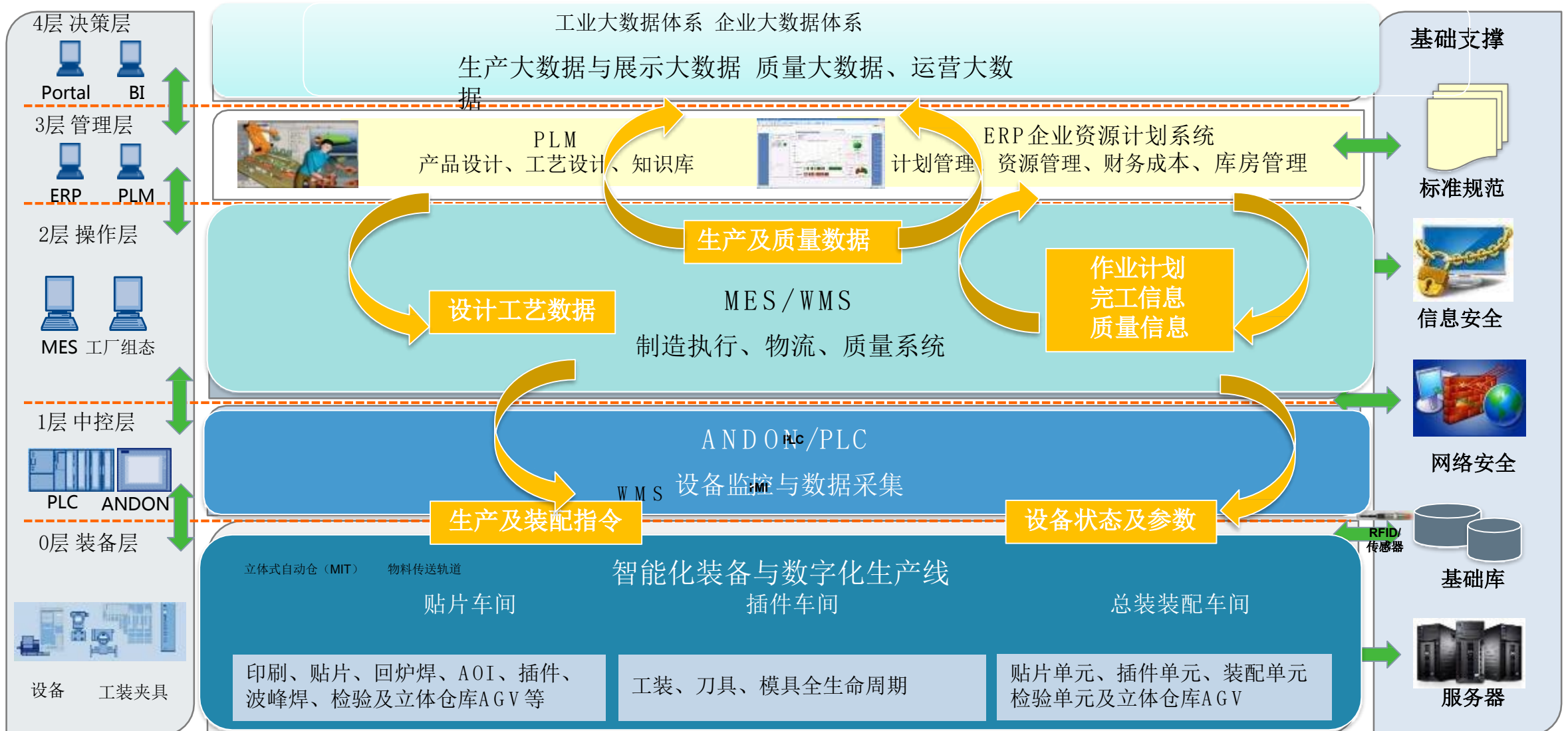
第三步

完善决策与计划平台

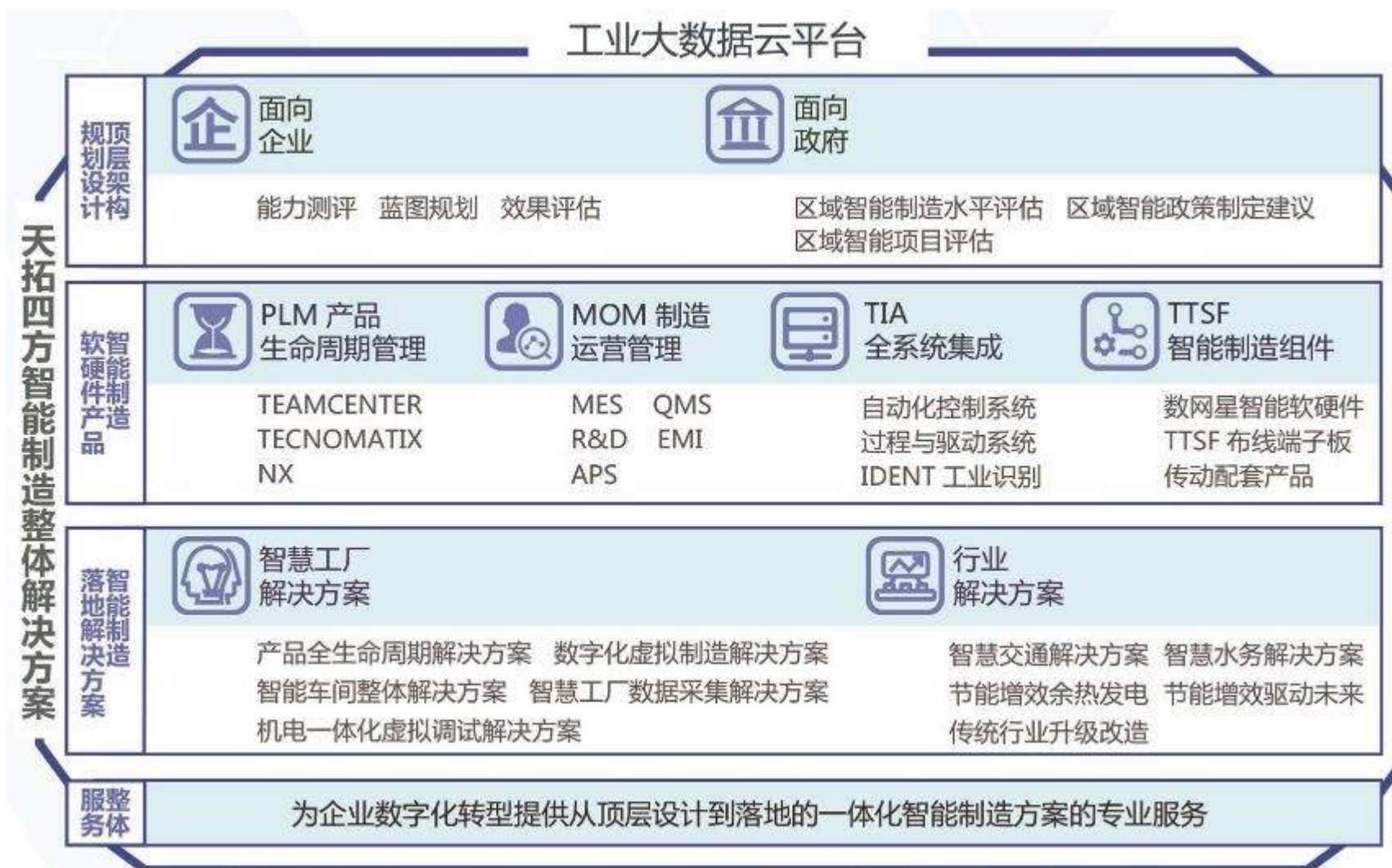
- 监控/报表/看板体系完善与移动化应用
- 大数据平台建立与整合
- 先进产能计划与线上排程规划

按ISA95规范打造的数字化企业软件体系架构

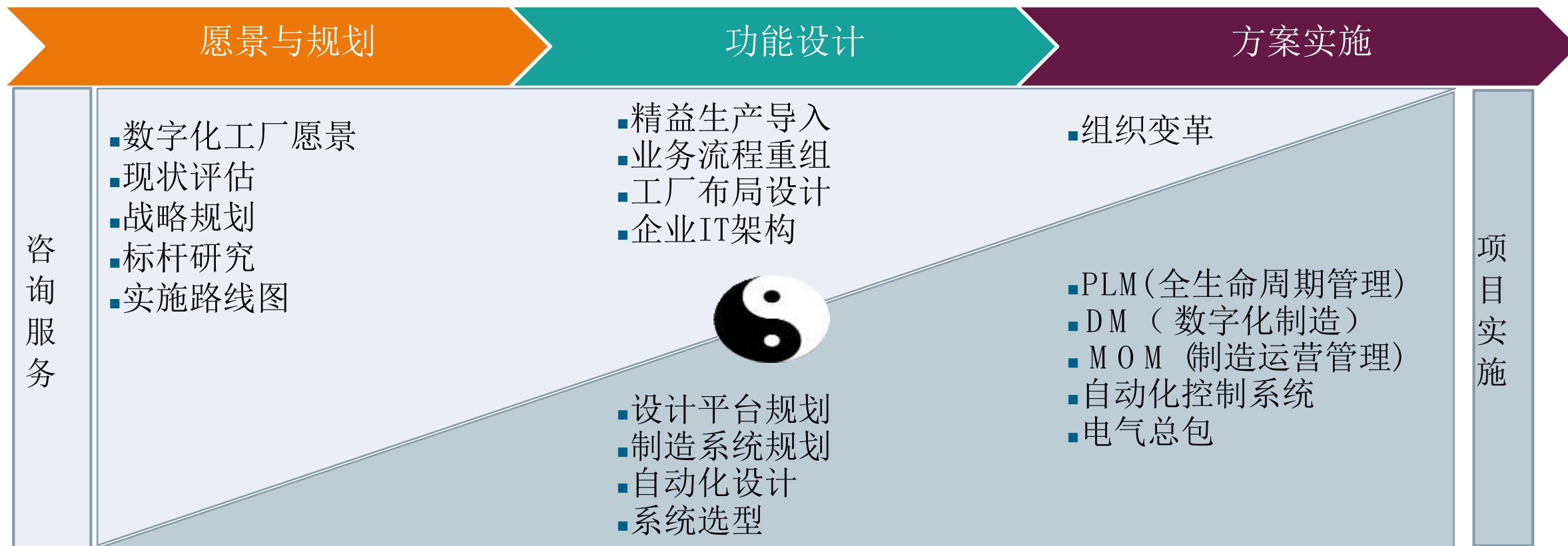
以高科技电子行业为例



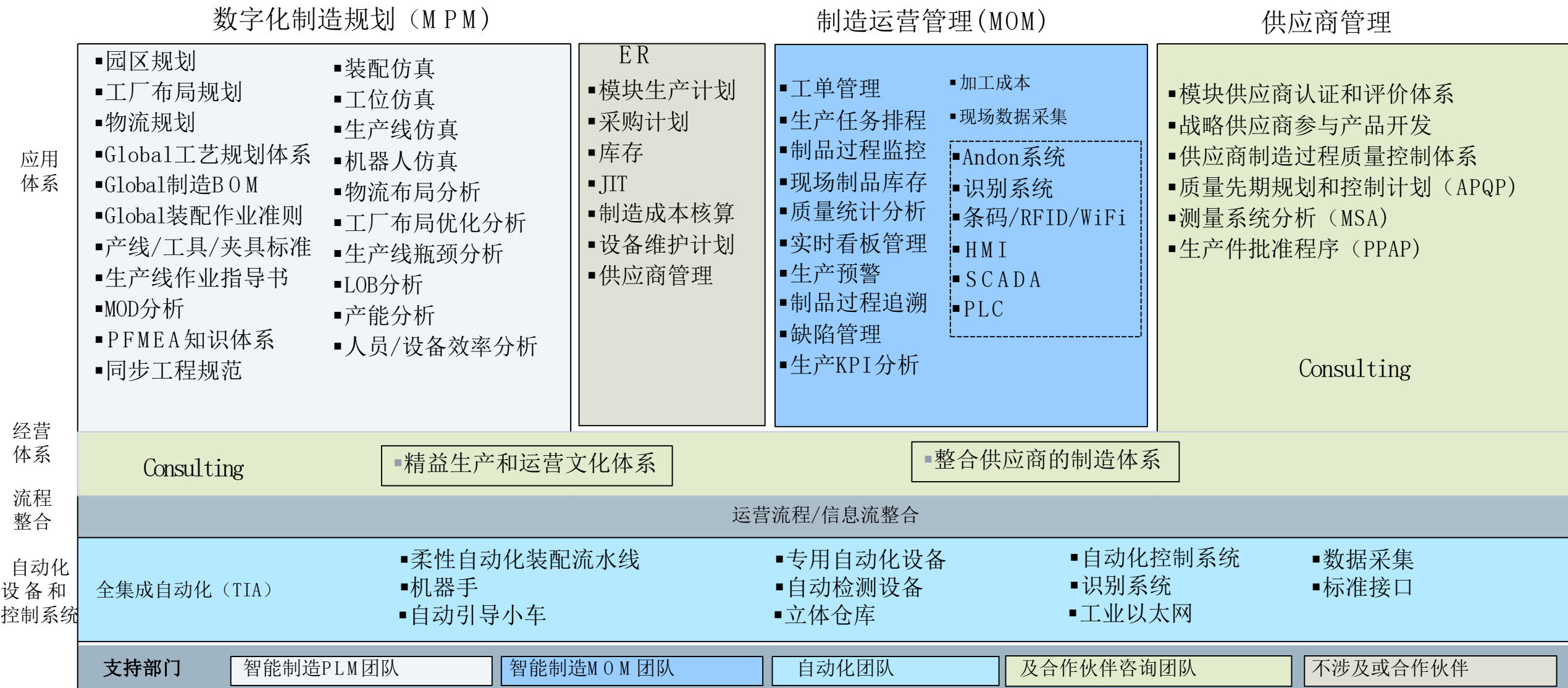
数字化工厂&智能制造整体解决方案架构



数字化工厂&智能制造咨询和实施方法



为制造企业数字化工厂咨询和实施提供的服务覆盖的领域



广泛整合资源，推动我国“智能制造”关键技术的发展

SIEMENS
Ingenuity for Life

TTS 天拓四方
西门子战略合作伙伴



合作伙伴集群



数字化能力展示及体验中心



以上内容仅为本文档的试下载部分，为可阅读页数的一半内容。如要下载或阅读全文，请访问：
<https://d.book118.com/058040137036006051>