

新生儿肺炎护理



目录

CONTENTS

- 新生儿肺炎概述
- 新生儿肺炎护理的重要性
- 新生儿肺炎护理措施
- 新生儿肺炎的预防与健康教育



01

新生儿肺炎概述

定义与分类

定义

新生儿肺炎是一种常见的呼吸道疾病，由于新生儿免疫系统尚未完全发育，容易感染肺炎。

分类

新生儿肺炎可分为吸入性肺炎和感染性肺炎两大类，吸入性肺炎通常是由于羊水、胎粪或乳汁进入肺部引起，感染性肺炎则是由细菌、病毒等病原体感染引起。





病因与发病机制

病因

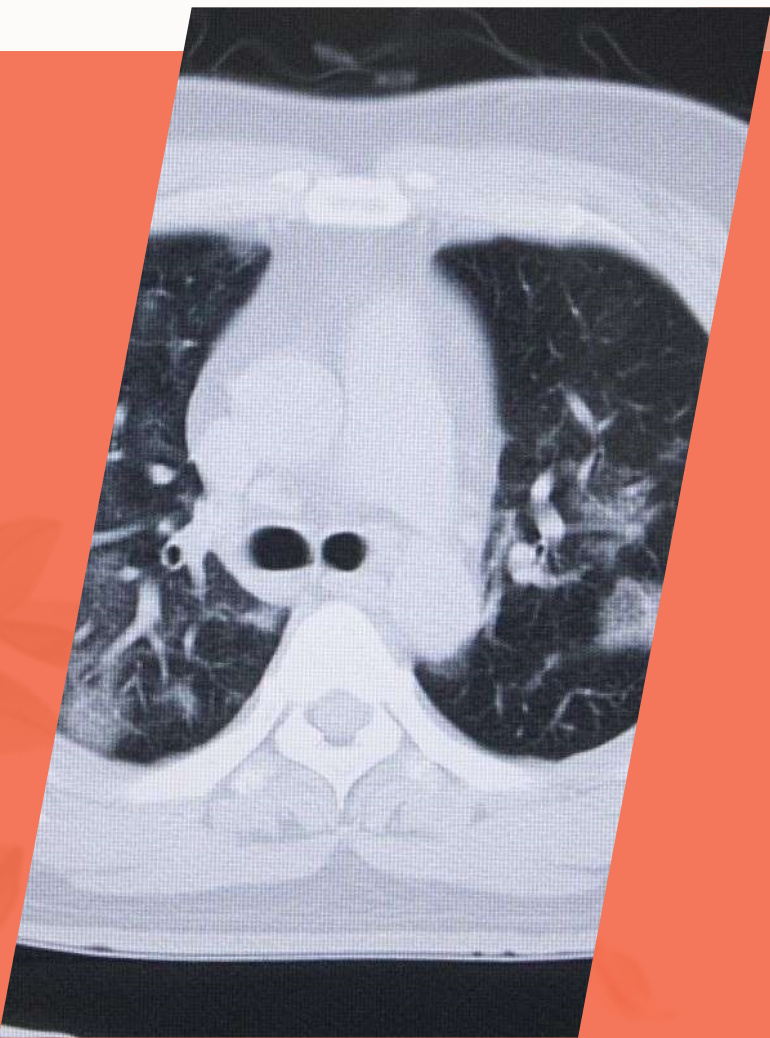
新生儿肺炎的病因主要包括宫内感染、产时感染和产后感染。宫内感染通常是由母体孕期感染引起，产时感染则是在分娩过程中由产道污染引起，产后感染则是由新生儿接触病原体引起。

发病机制

新生儿肺炎的发病机制主要与病原体的侵袭力、新生儿免疫系统的发育不完善以及环境因素有关。病原体的侵袭力越强，新生儿免疫系统发育越不完善，环境因素如空气质量差、接触感染源等，都可能增加新生儿感染肺炎的风险。



临床表现与诊断



临床表现

新生儿肺炎的典型临床表现包括发热、咳嗽、气促、呼吸困难等，严重时可出现呼吸衰竭、心力衰竭等症状。

诊断

新生儿肺炎的诊断主要依据临床表现和实验室检查，如血常规、胸部X光片、痰培养等。通过这些检查可以确定病原体的种类和肺部炎症的程度，为后续治疗提供依据。

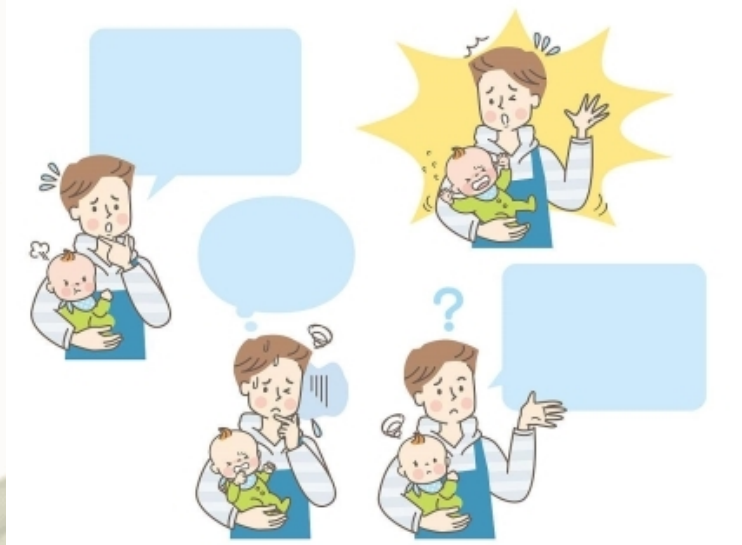


A decorative border of watercolor-style flowers and green leaves surrounds the central text. The flowers are in shades of pink, orange, and red, with soft, painterly textures. The leaves are a muted green. The background is a light, warm cream color.

02

新生儿肺炎护理的重要性

提高治疗效果



保持呼吸道通畅

及时清理呼吸道分泌物，保持新生儿呼吸道通畅，有助于提高治疗效果。



合理喂养

根据新生儿情况，采用适当的喂养方式，保证营养供给，有助于提高治疗效果。



预防交叉感染

加强新生儿病房的消毒和隔离措施，预防交叉感染，有助于提高治疗效果。

降低并发症风险



监测病情变化



密切监测新生儿的体温、呼吸、心率等指标，及时发现并处理病情变化，降低并发症风险。



预防肺动脉高压



对于严重新生儿肺炎，应采取预防措施预防肺动脉高压的发生，如适当控制液体摄入量等。



预防心衰



对于伴有心衰症状的新生儿，应采取预防措施预防心衰的发生，如控制液体摄入量、使用利尿剂等。



促进患儿康复



促进肺功能恢复

通过合理的护理措施，如拍背、吸痰等，促进新生儿肺功能的恢复。



减轻患儿痛苦

采取适当的护理措施，如使用镇痛剂、镇静剂等，减轻新生儿的痛苦和焦虑。



促进患儿心理发展

在护理过程中，关注新生儿的情感需求，给予关爱和安抚，促进其心理发展。

以上内容仅为本文档的试下载部分，为可阅读页数的一半内容。如要下载或阅读全文，请访问：
<https://d.book118.com/058046007056006054>