

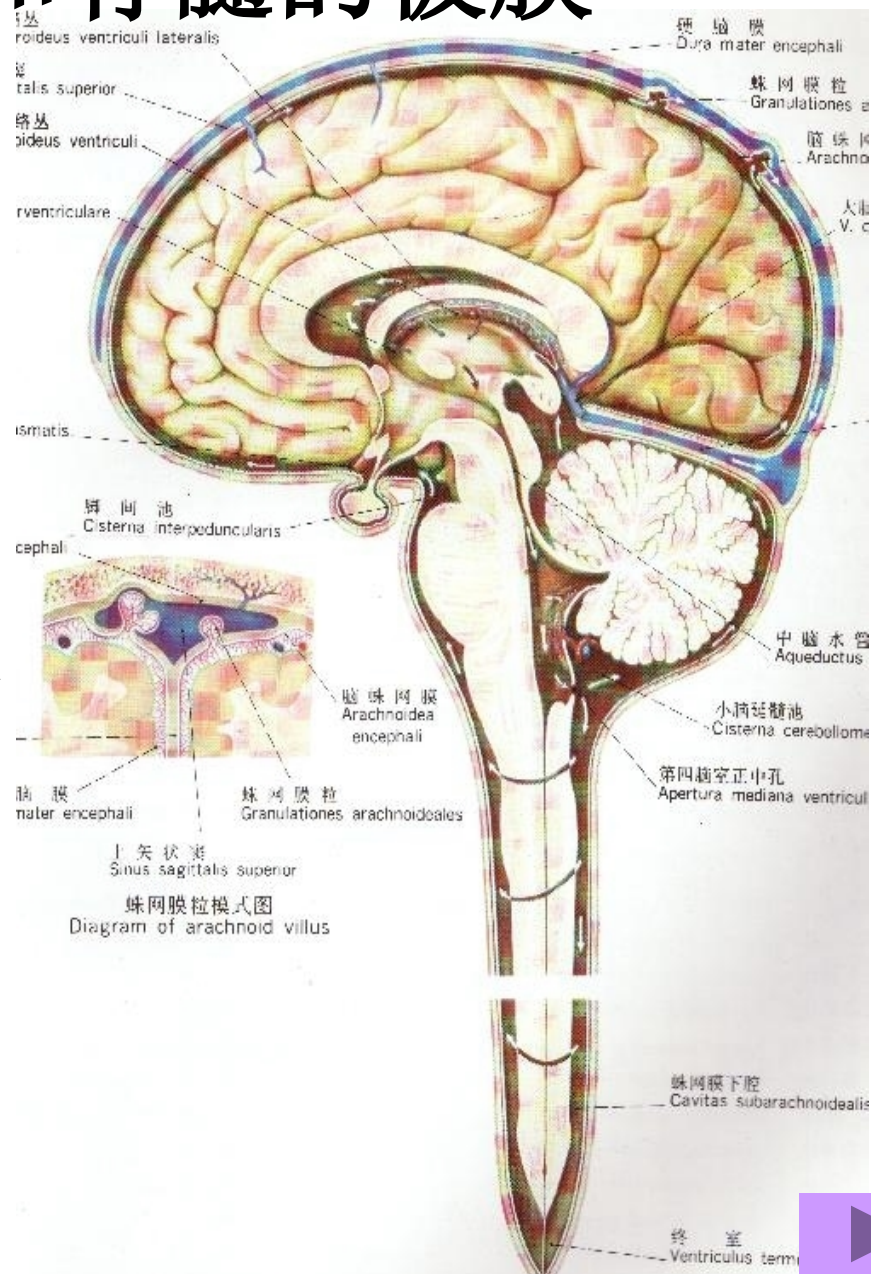
脑和脊髓的被膜、血管 及脑脊液循环

第一节 脑和脊髓的被膜

脑和脊髓的被膜自外向内，分为三层：

- 硬膜
- 蛛网膜
- 软膜

功能：起保护、支持脑和脊髓的作用。

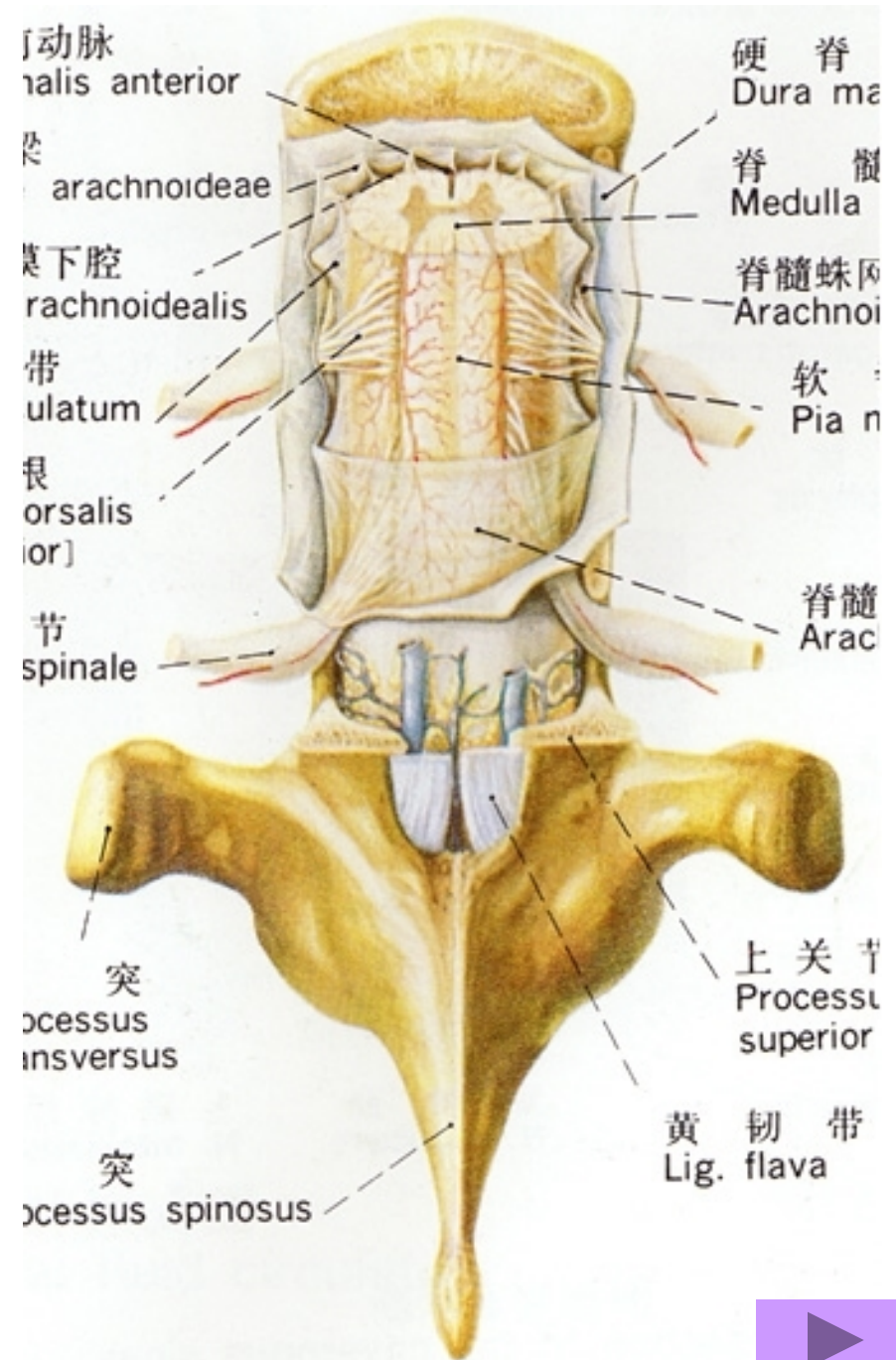


一、脊髓的被膜

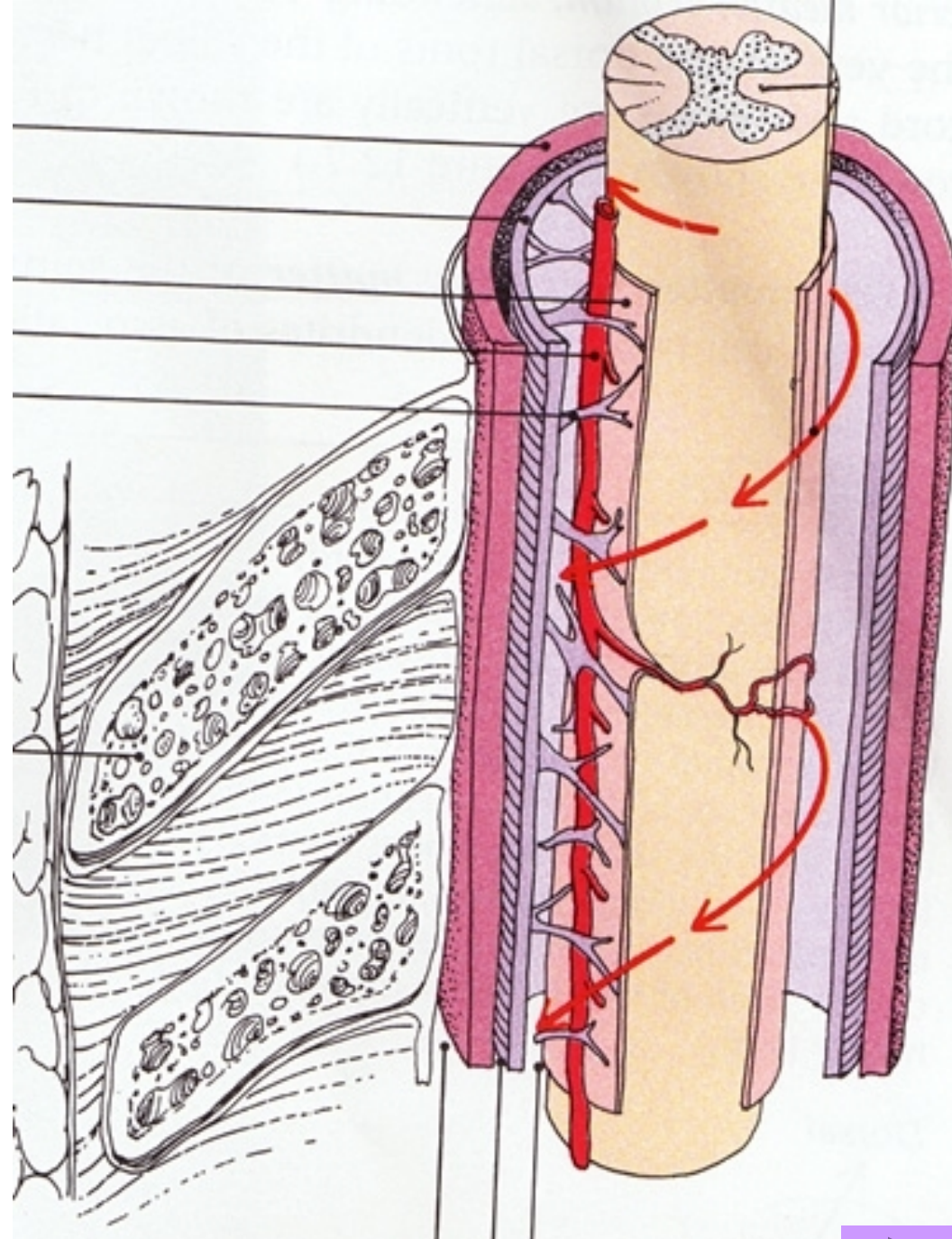
1、硬脊膜spinal dura mater

2、蛛网膜spinal arachnoid mater

3、软脊膜spinal pia mater



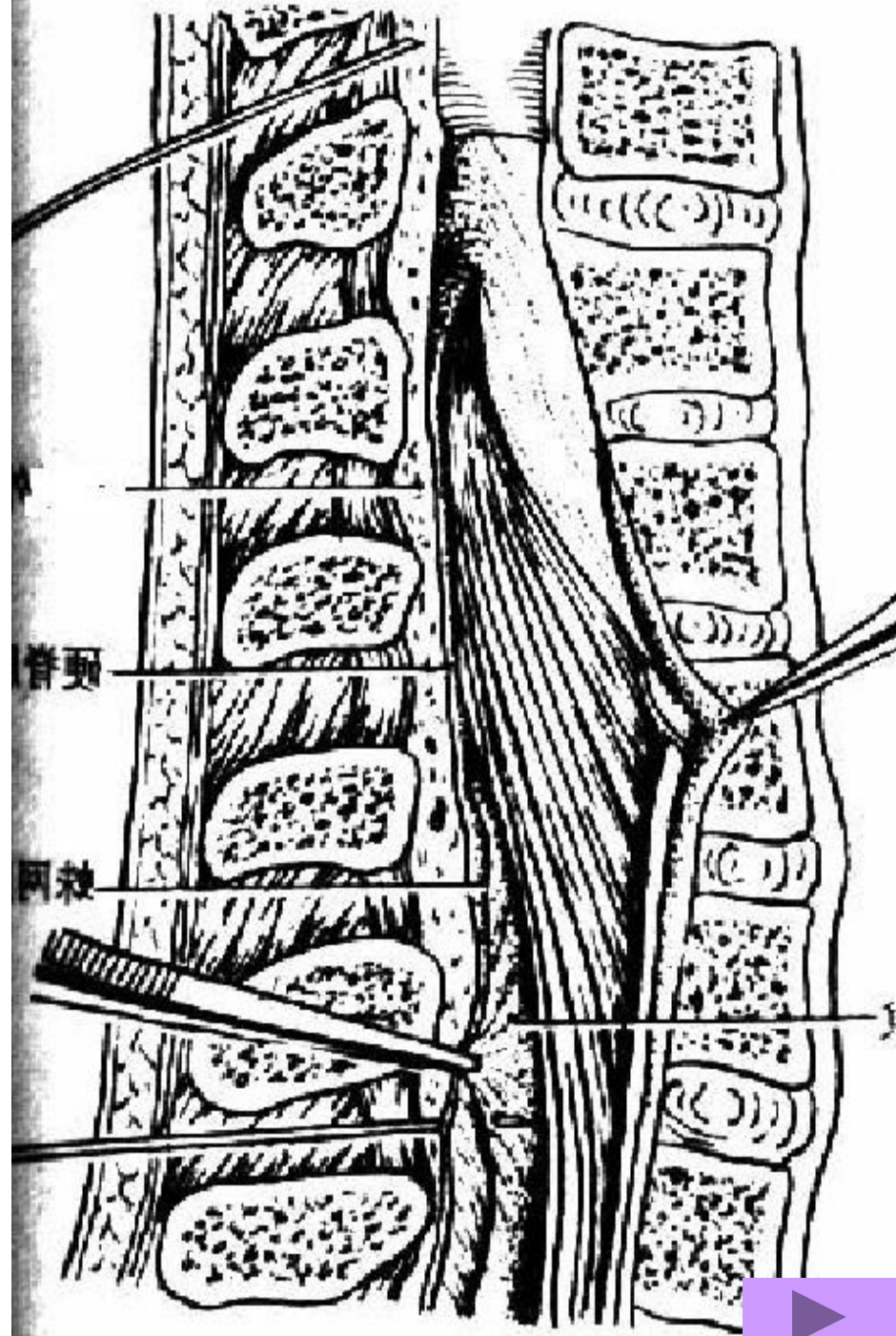
硬膜外隙 蛛网膜下隙



临床应用：
硬膜外隙----硬膜外
麻醉

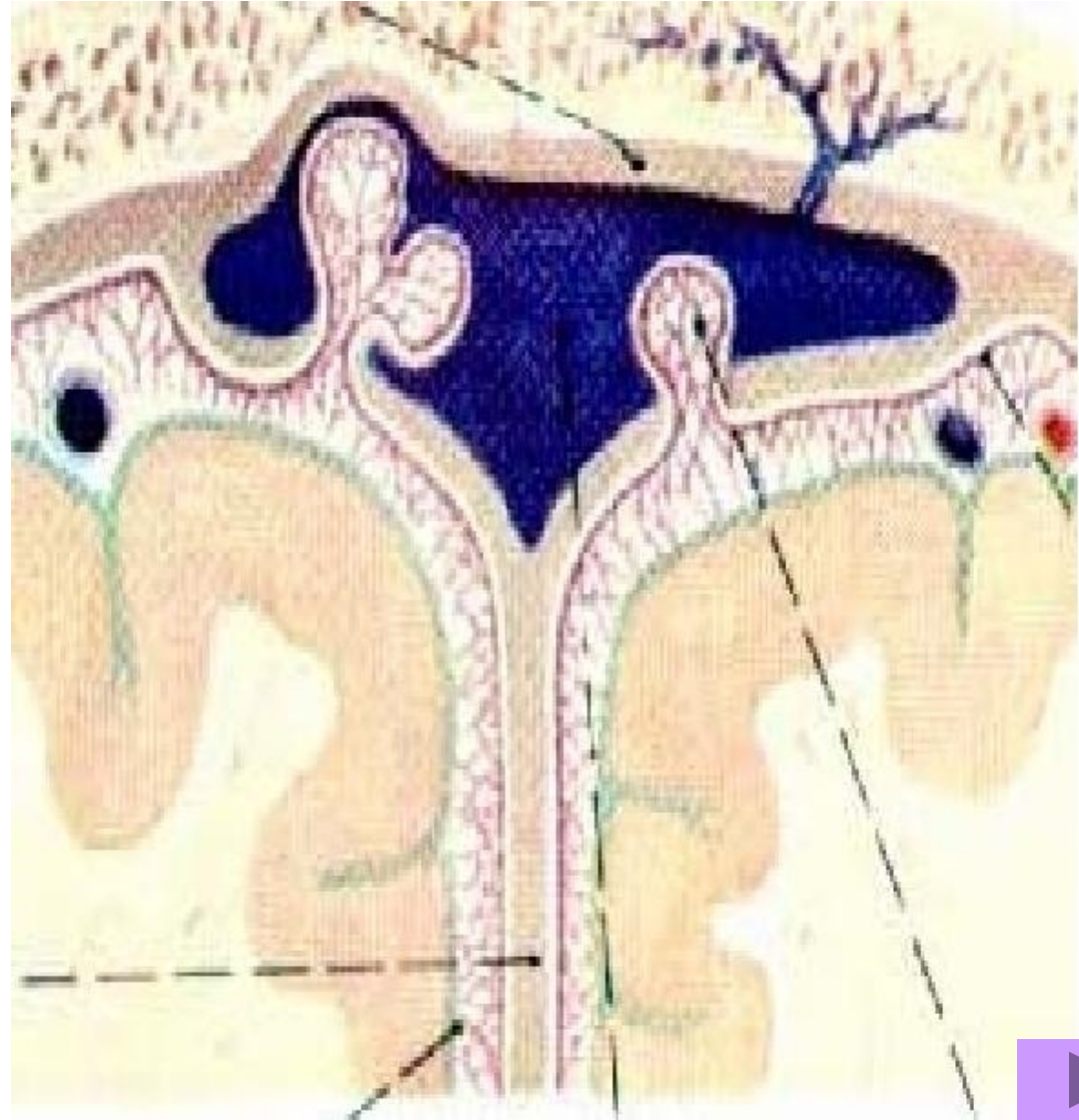
蛛网膜下隙----腰穿
(抽取脑脊液或注药)

蛛网膜池：
终池



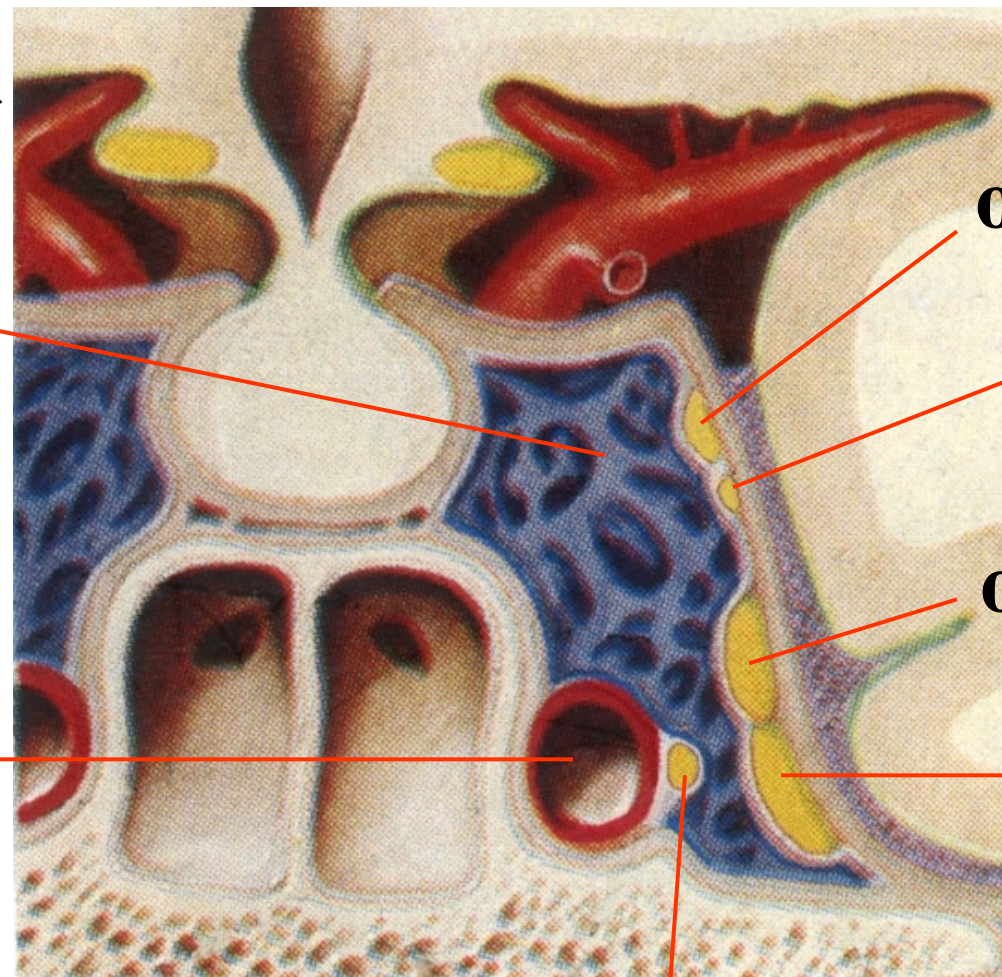
二、脑的被膜

硬脑膜
蛛网膜
软脑膜



海绵窦cavernous sinus:位置、交通和穿行结构,

颈内动脉和展神经在窦内穿过。在窦的外侧壁内,自上而下有动眼神经、滑车神经、眼神经和上颌神经通过



oculomotor

trochlear

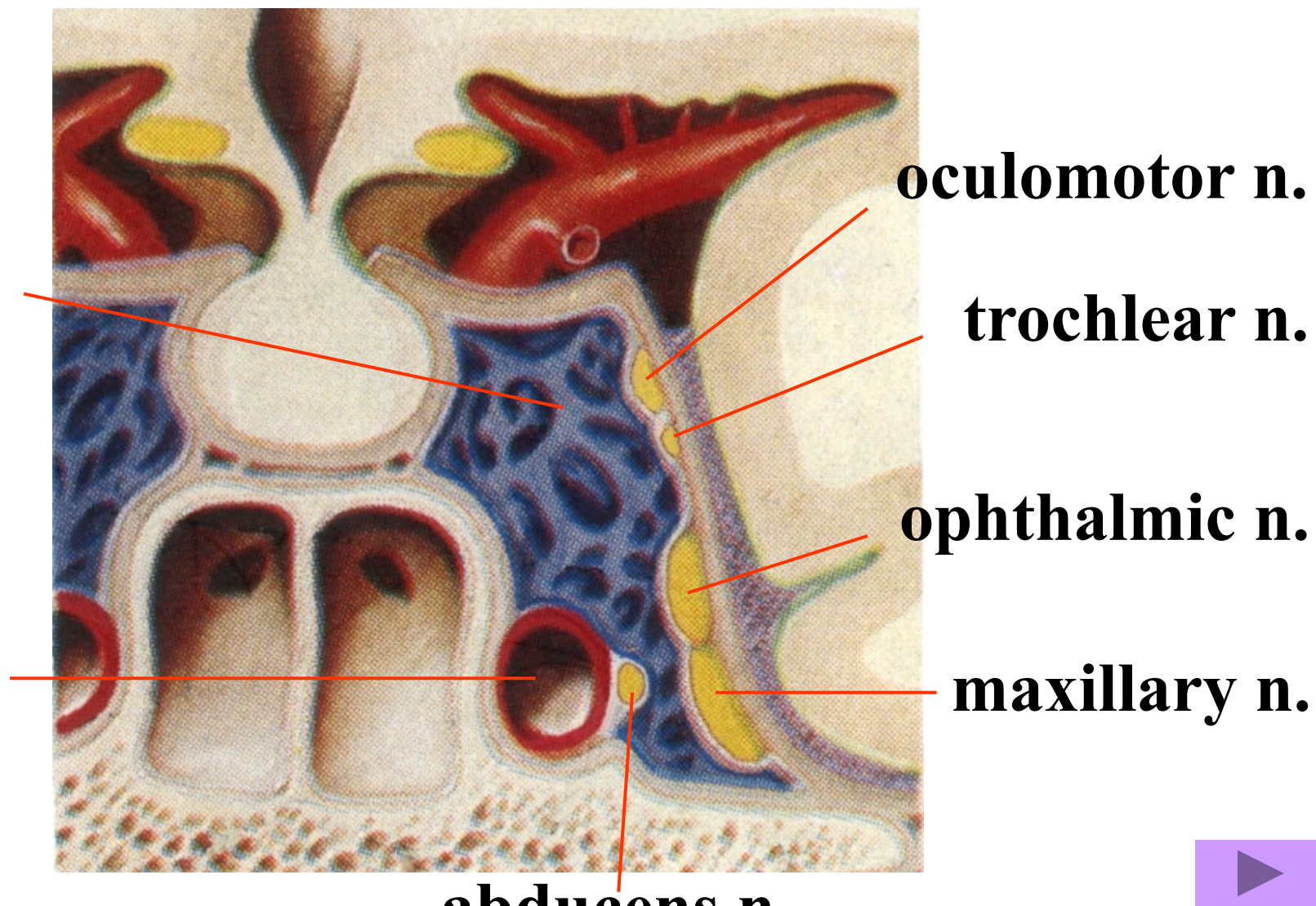
ophthalmic

maxillary

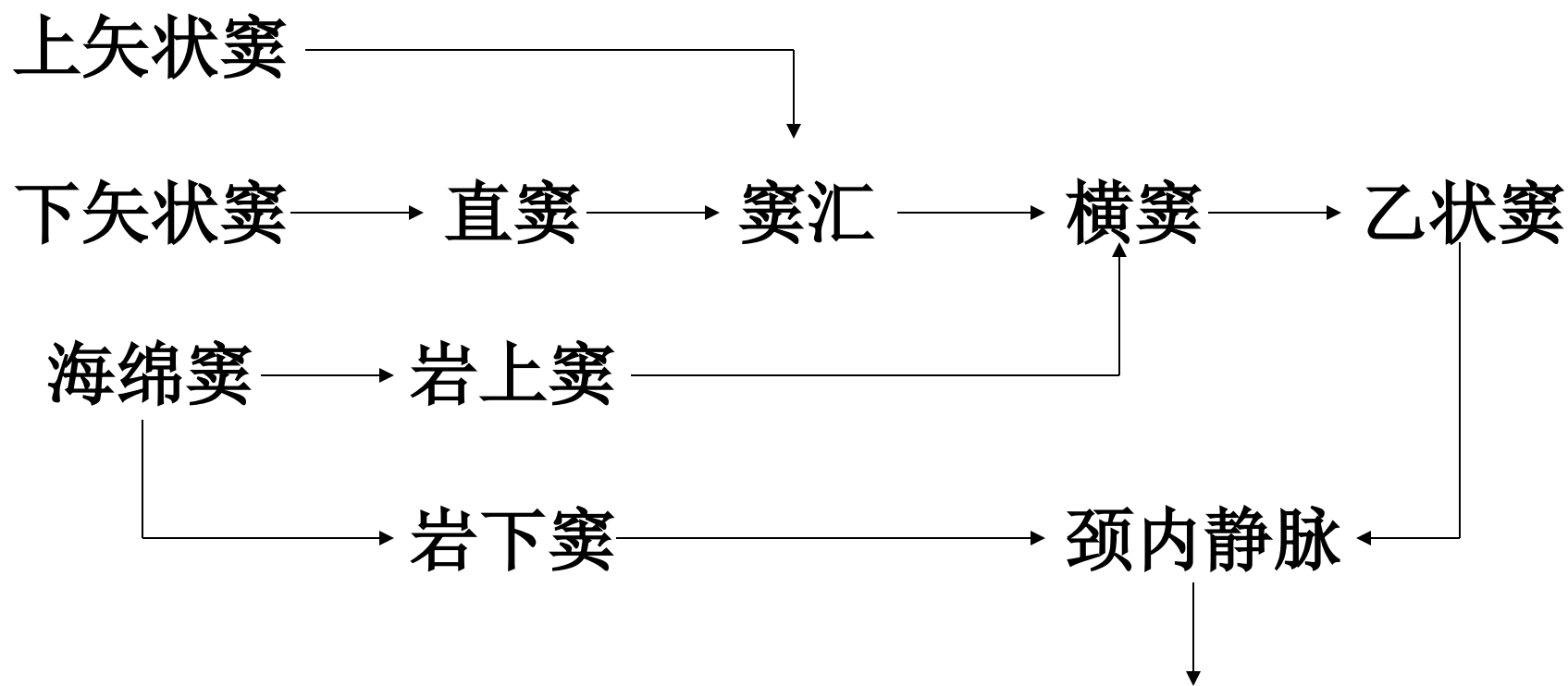
abducens n.



海绵窦的交通：向前、向下、向后、向两侧
感染症状：神经痛、眼肌瘫痪、眼睑下垂等。



硬脑膜窦内血液流向：



第二节 脑和脊髓的血管

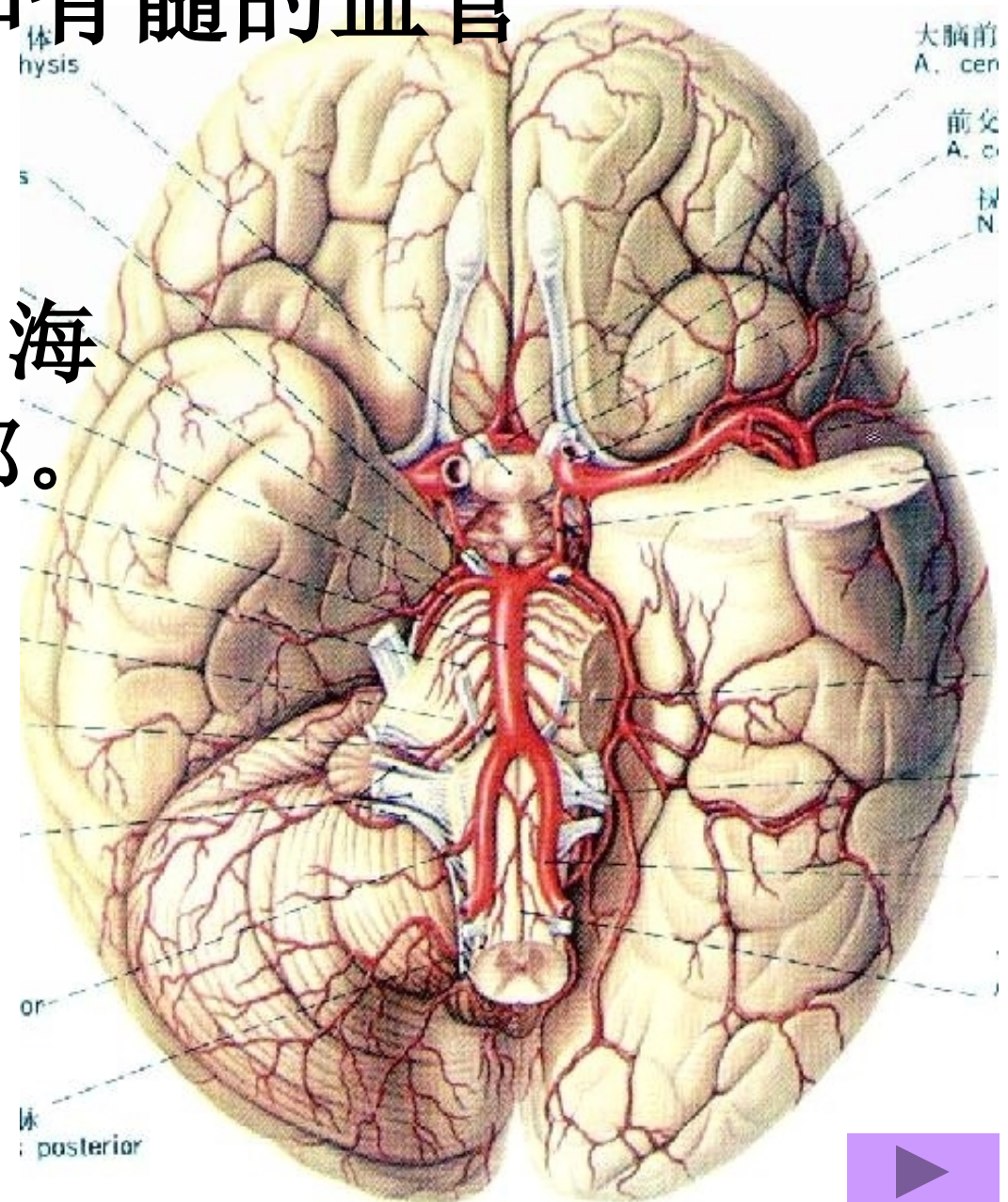
(一) 脑的动脉

1、颈内动脉

4段:颈部、岩部、海绵窦部和前床突上部。

分支:

- (1) 大脑前动脉
- (2) 大脑中动脉
- (3) 脉络丛前动脉
- (4) 后交通动脉



2.椎动脉vertebral artery

椎动脉的主要分支有：

(1) 脊髓前、后动脉

(2) 小脑下后动脉

基底动脉(basial artery)：

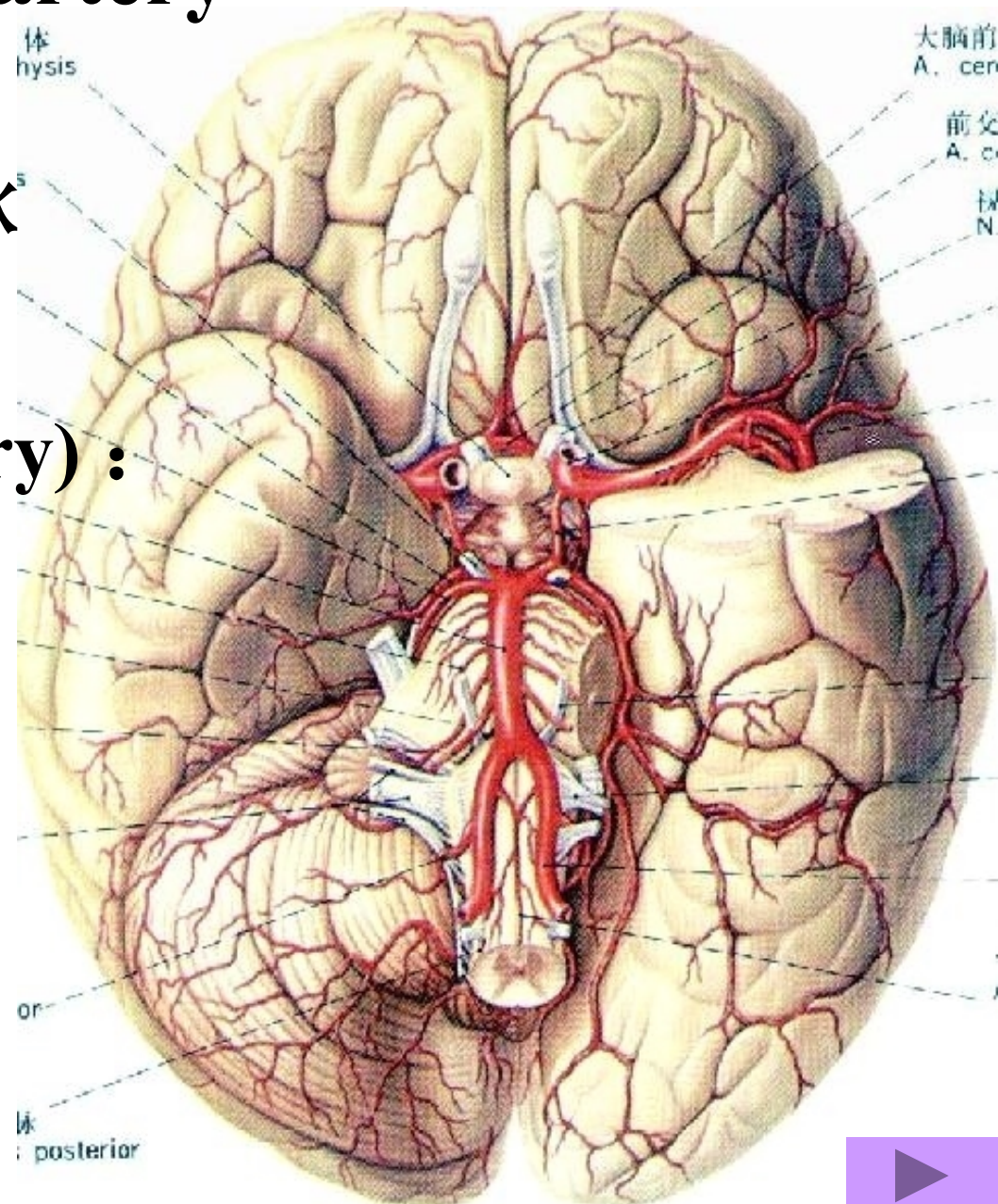
(1) 小脑下前动脉

(2) 迷路动脉

(3) 脑桥动脉

(4) 小脑上动脉

(5) 大脑后动脉



大脑动脉环(Willis环):

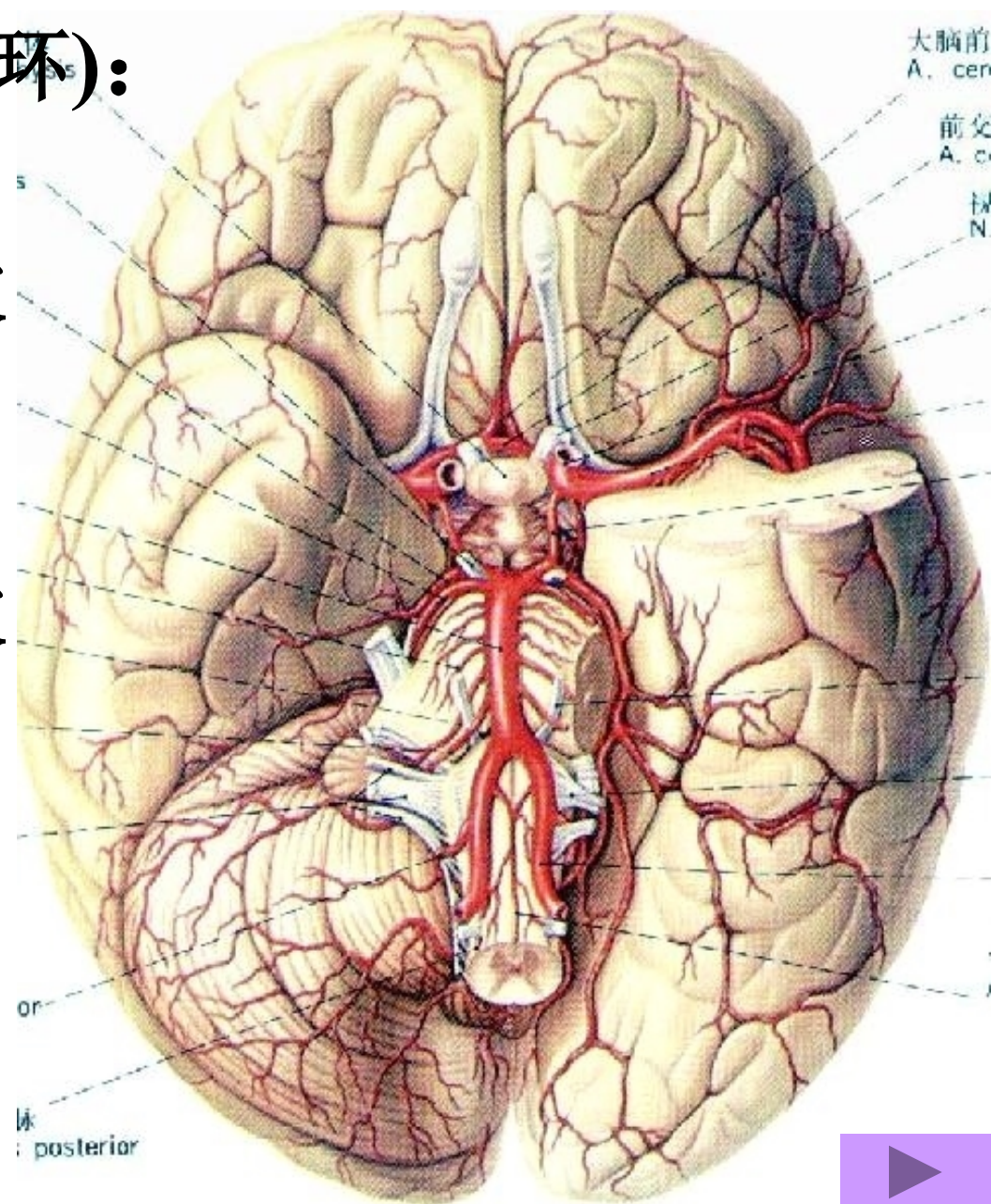
前交通动脉

大脑前动脉起始段

颈内动脉末端

后交通动脉

大脑后动脉起始段



以上内容仅为本文档的试下载部分，为可阅读页数的一半内容。如要下载或阅读全文，请访问：
<https://d.book118.com/058074136063006123>