



# 禽大肠杆菌病





## 四、病理变化

### 1、急性败血性

肠系膜、心外膜、心内膜有明显的出血点，肠壁粘膜大量粘液，脾脏肿大，心包积液。



## 四、病理变化

### 气囊炎、肝周炎、心包炎

#### 2、气囊炎

气囊增厚、有纤维素渗出物覆盖，继发心包炎、肝周炎、输卵管炎，心包膜、肝被膜增厚，有纤维素性伪膜；输卵管炎时，输卵管堵塞，畸形卵或破裂卵落入腹腔，引起卵黄性腹膜炎，内脏器官发生粘连。



## 四、病理变化



排白色 黄绿色 稀便



## 四、病理变化



病鸽腹泻，肛周羽毛被污染





## 四、病理变化



剖检可见气囊壁增厚



## 四、病理变化



雏鹅腹气囊壁增厚



## 四、病理变化



鸽肝脏肿胀、坏死、胸气囊干酪样渗出物





## 四、病理变化



鹌鹑腹气囊内有灰白色干酪样渗出物



## 四、病理变化



病鸡腹腔内有白色干酪样渗出物



## 四、病理变化



病鸡腹腔内有黄白色干酪样坏死物，肝周炎、心包炎





## 四、病理变化

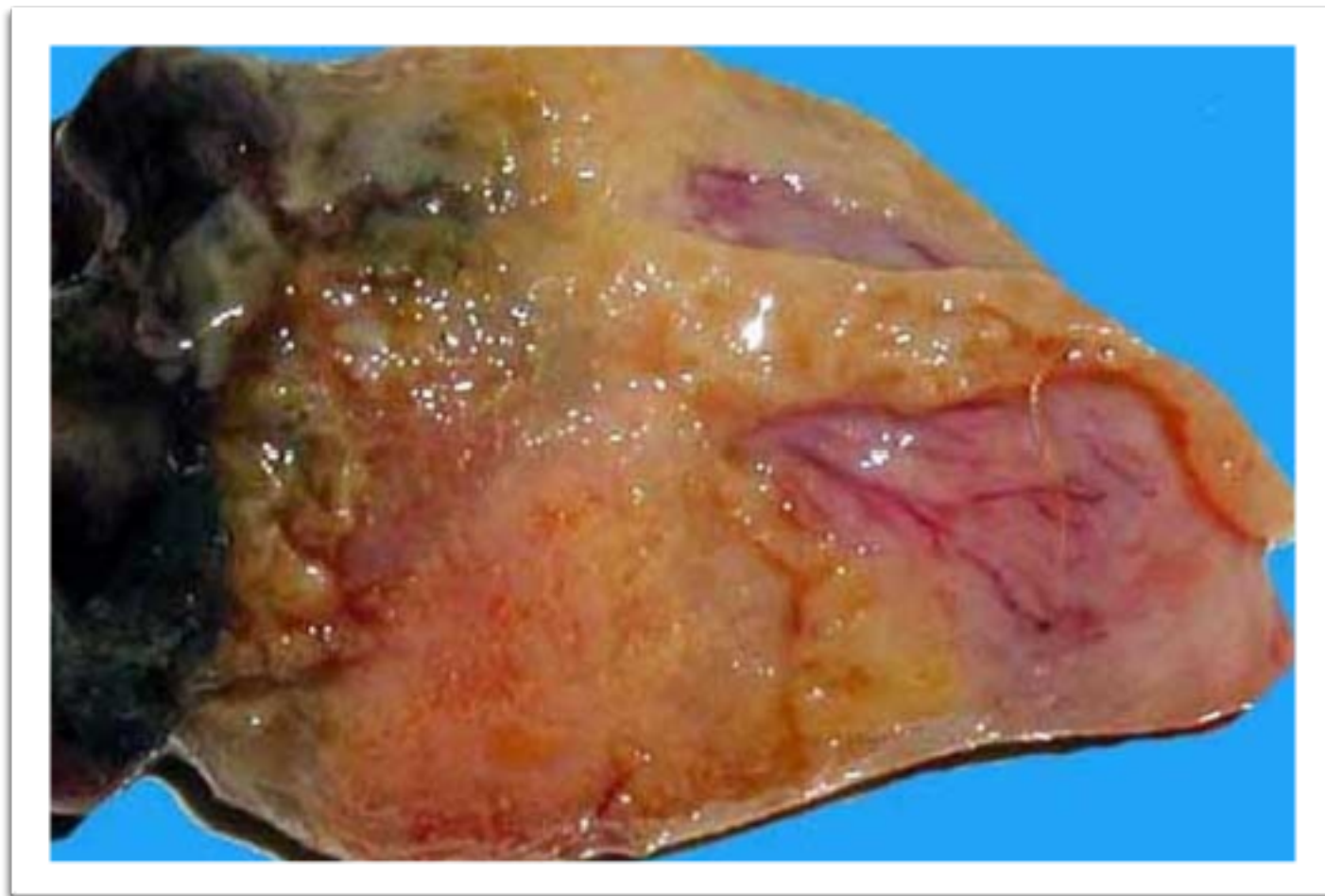


肝脏色深棕，严重纤维素性心包炎、肝周炎





## 四、病理变化



纤维素性心包炎



## 四、病理变化



严重的纤维素性心包炎



## 四、病理变化

### 幼雏脐带炎



脐孔周围皮肤红肿（鸭）



## 四、病理变化



幼雏早期死亡，脐孔闭合不全（鸡）





## 四、病理变化

### 输卵管炎及卵黄性腹膜炎



卵巢感染发炎，卵泡变形（鸭）



## 四、病理变化



卵泡破裂，腹腔内充满卵黄液（鸡）



## 四、病理变化



引起腹膜炎，致使肠粘连，稍后卵黄凝固（鸡）





## 四、病理变化

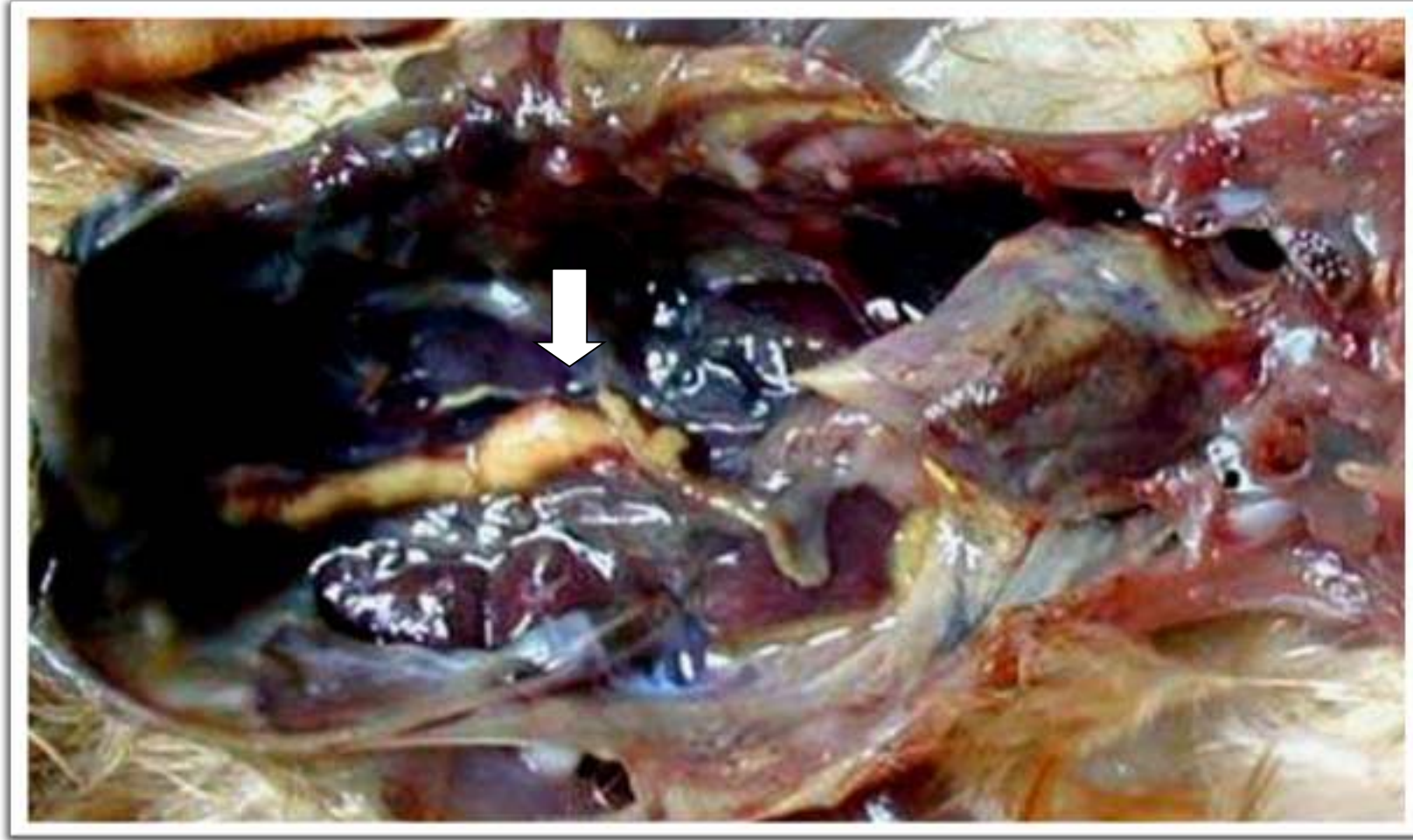


腹腔内容易发生腐败，肠壁、腹壁变绿，气味恶臭





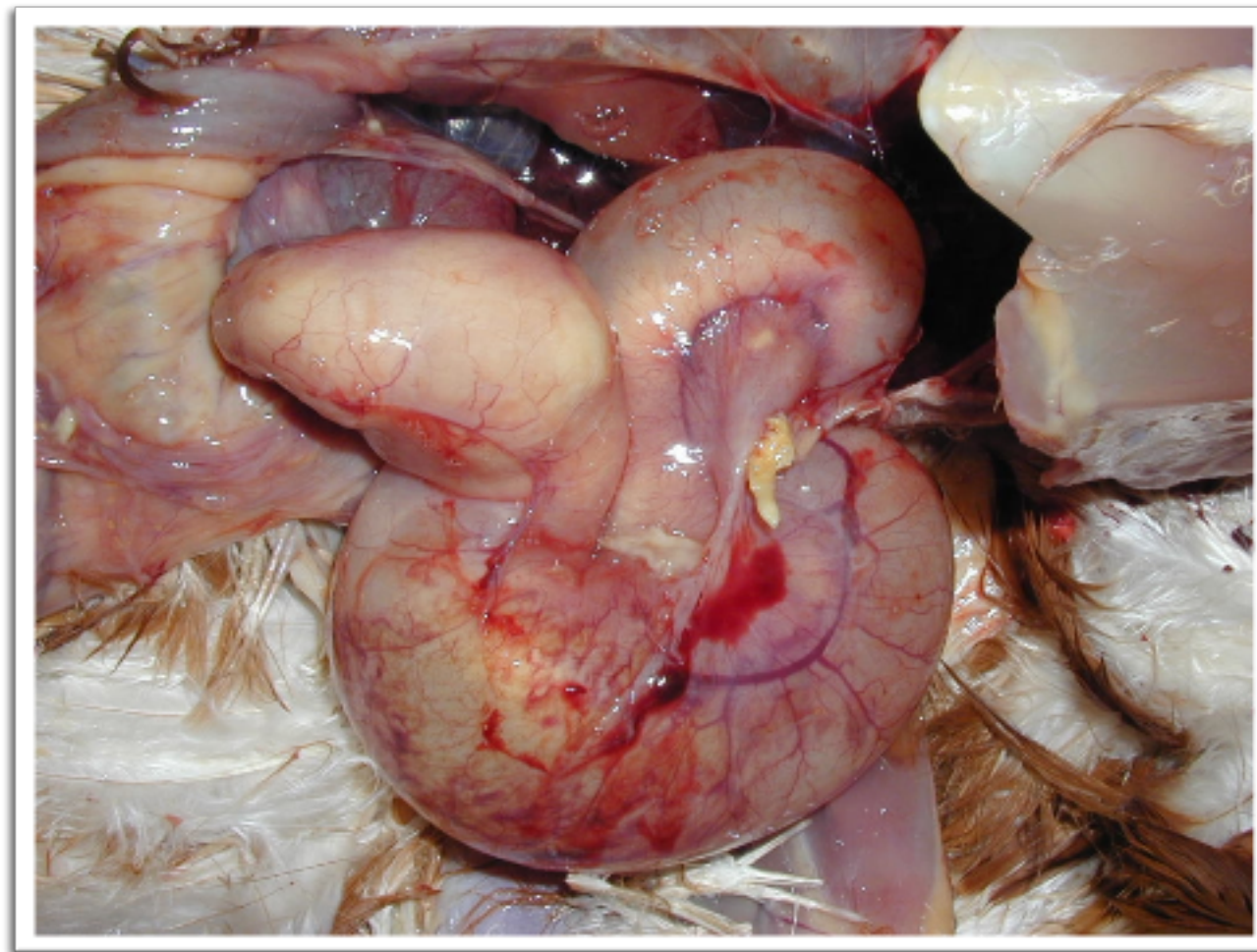
## 四、病理变化



小鸡输卵管膨大，内有干酪样渗出物



## 四、病理变化



成年产蛋母禽输卵管明显膨大





## 四、病理变化



体内大量干酪样渗出物





## 四、病理变化

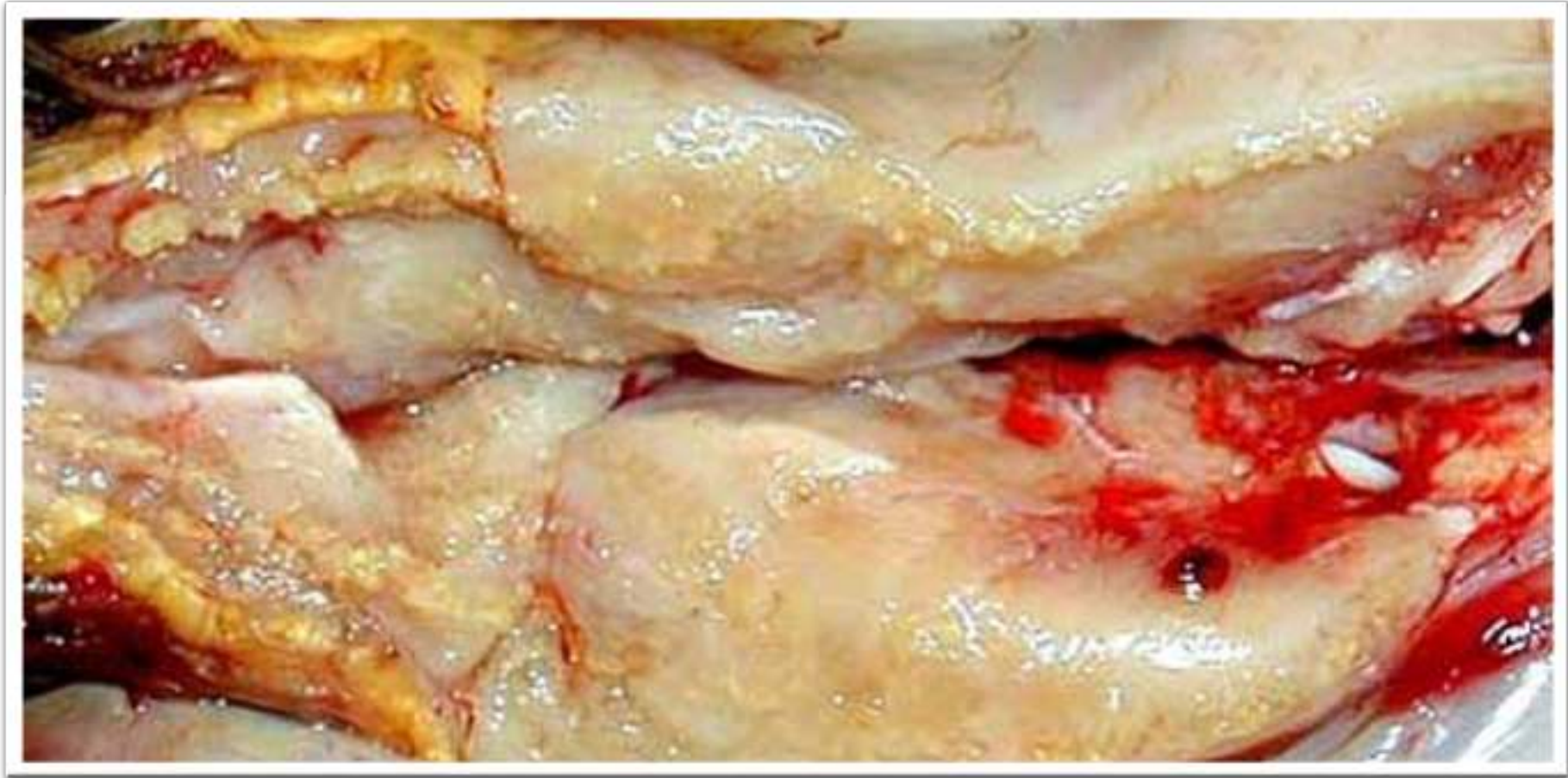
肉芽肿



头部皮下结缔组织肉芽肿



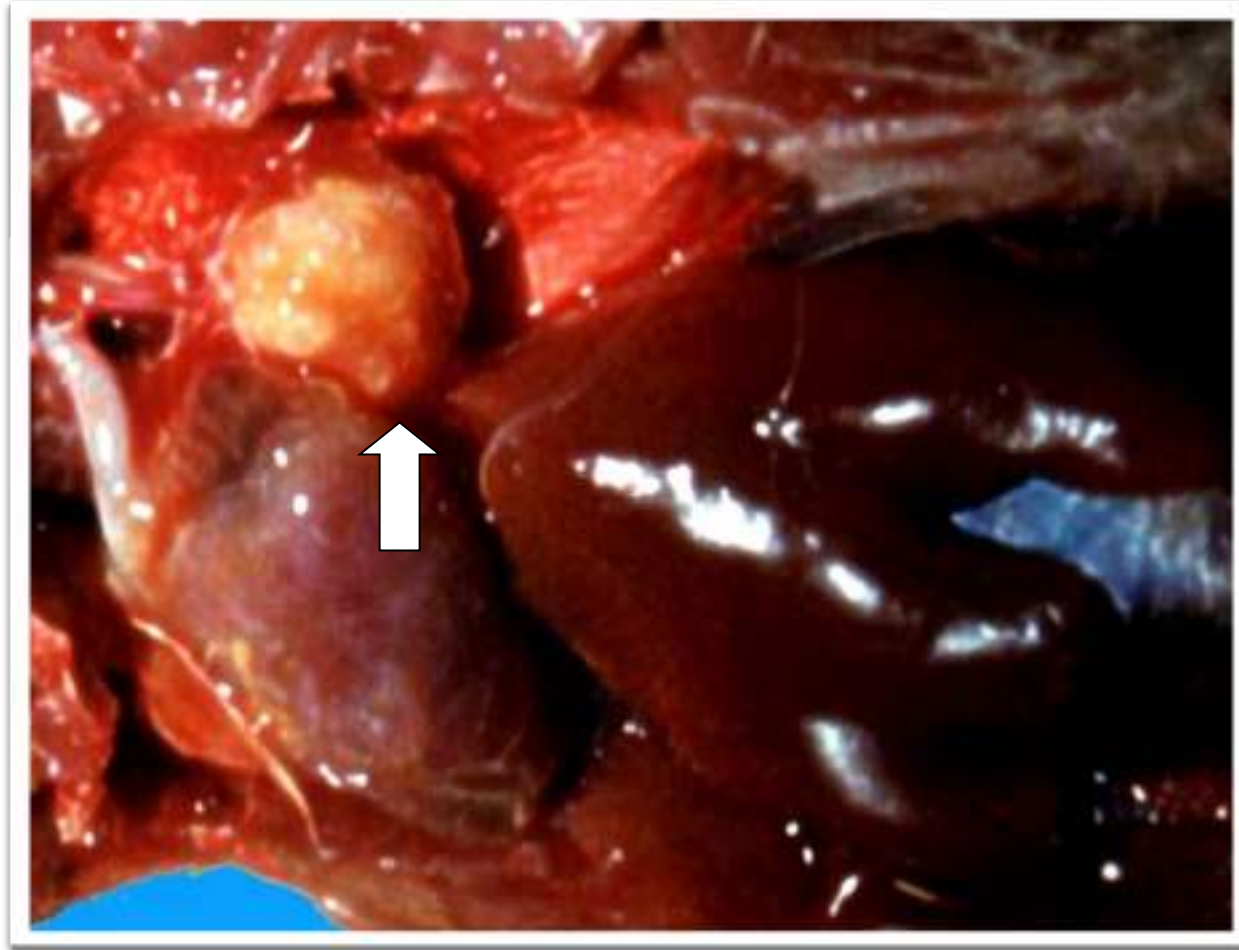
## 四、病理变化



鸡腿肌肉芽肿



## 四、病理变化



肺部肉芽肿（鹌鹑）



以上内容仅为本文档的试下载部分，为可阅读页数的一半内容。如要下载或阅读全文，请访问：  
<https://d.book118.com/058117000024006066>