

血小板减少症诊疗指南更新要点解读

汇报人：xxx
2024-05-24



目录

- 指南更新背景与意义
- 诊断评估与分类标准
- 治疗原则与策略调整
- 并发症预防与处理措施
- 随访监测和康复期管理
- 总结反思与未来展望

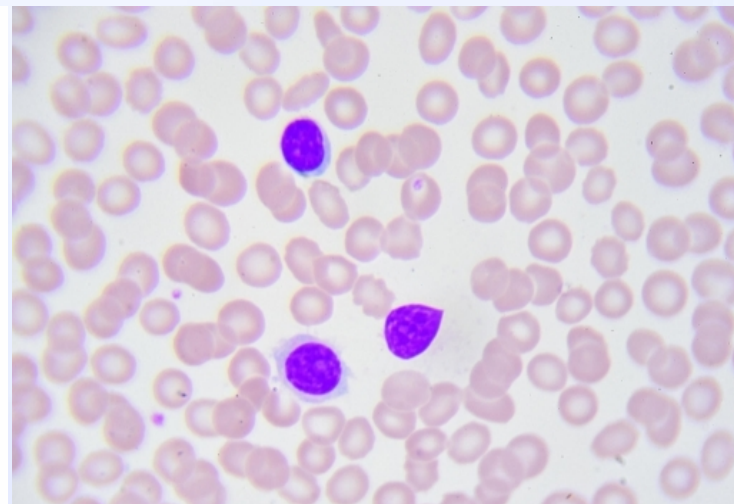
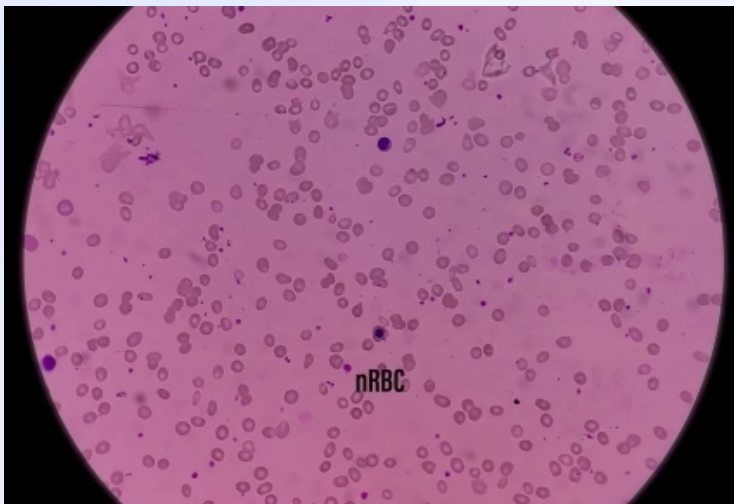
contents

01

指南更新背景与意义



血小板减少症现状



血小板减少症的定义

外周血液中血小板数量异常减少，低于正常范围。



发病率与危害

血小板减少症在临床上较为常见，可能导致皮肤、黏膜出血，甚至危及生命。



诊疗现状

目前，血小板减少症的诊疗手段多样，但缺乏统一的标准和规范。



指南更新目的与重要性

1

提高诊疗水平

通过更新指南，统一血小板减少症的诊疗标准，提高临床医生对该病症的认知和处理能力。

2

改善患者预后

规范的诊疗流程有助于及时发现并处理血小板减少症，降低患者的出血风险，改善患者预后。

3

推动学科发展

指南的更新体现了医学界对血小板减少症研究的不断深入，有助于推动相关学科的发展。





本次更新亮点及影响



亮点一

综合最新研究进展：本次指南更新综合了近年来血小板减少症领域的最新研究成果，更具科学性和先进性。

亮点二

细化诊疗流程：新指南对血小板减少症的诊疗流程进行了详细梳理，为临床医生提供了更加清晰、实用的操作指南，同时也强调了患者教育的重要性。

亮点三

关注特殊人群：新指南针对儿童、孕妇等特殊人群的血小板减少症诊疗进行了特别说明，体现了对患者个体差异的关注和尊重。



本次更新亮点及影响



影响

本次指南更新将对血小板减少症的临床诊疗产生深远影响，有助于提高诊疗水平，保障患者安全，推动血小板减少症相关研究的进一步发展。同时，新指南的实施也将对医疗资源的合理配置和利用产生积极影响。



02

诊断评估与分类标准



临床表现与初步评估



出血症状观察

包括皮肤瘀点、瘀斑、鼻出血、牙龈出血等



血小板计数监测

定期检测血小板计数，了解血小板减少程度



既往病史询问

询问有无血液系统疾病、自身免疫性疾病等病史



实验室检查项目及意义

● 血常规检查

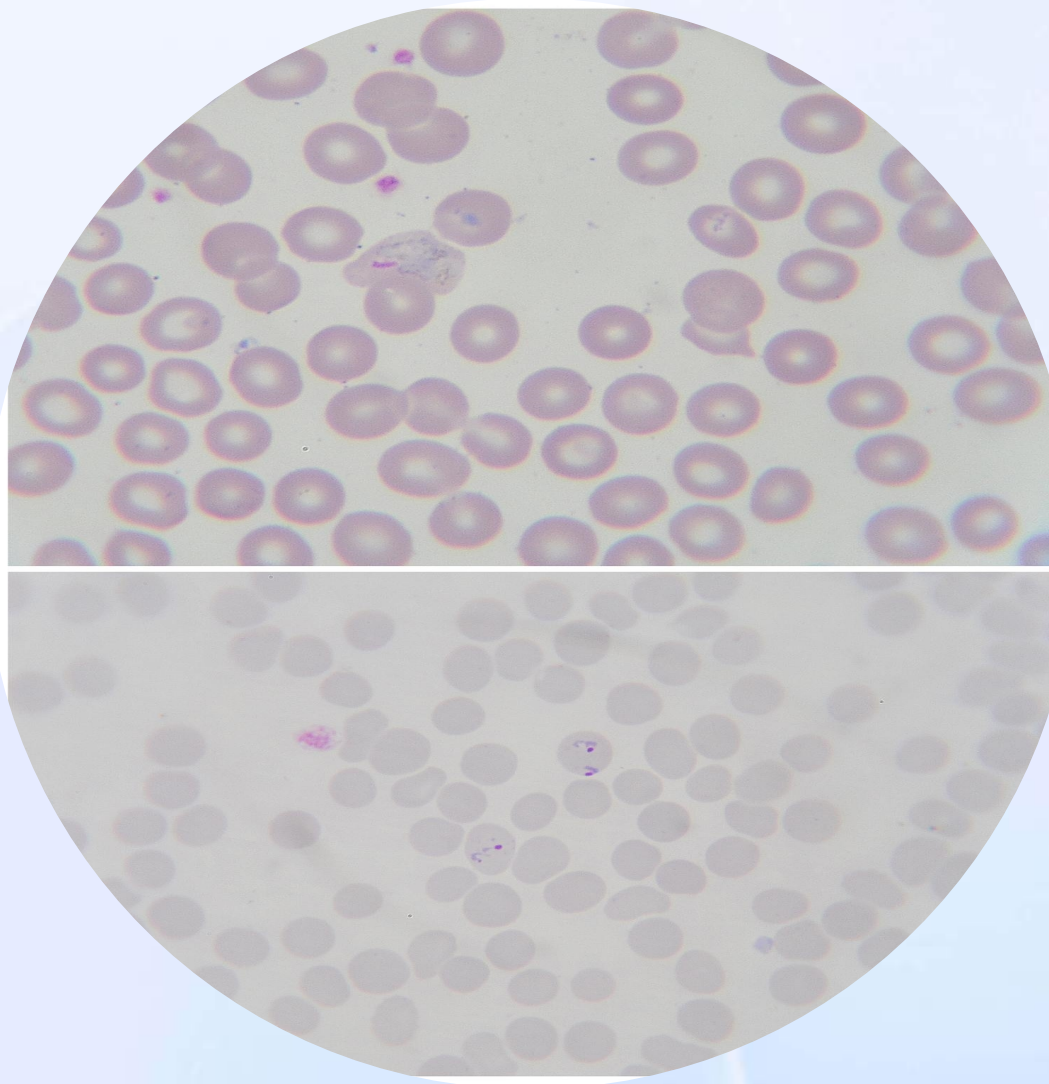
除血小板计数外，还应注意红细胞、白细胞等计数变化

● 骨髓象检查

观察骨髓增生程度，巨核细胞数量及形态等，有助于明确病因

● 免疫学检查

检测抗血小板抗体等免疫学指标，辅助诊断免疫性血小板减少症





诊断标准及分类依据

根据血小板计数、临床表现、实验室检查等综合判断

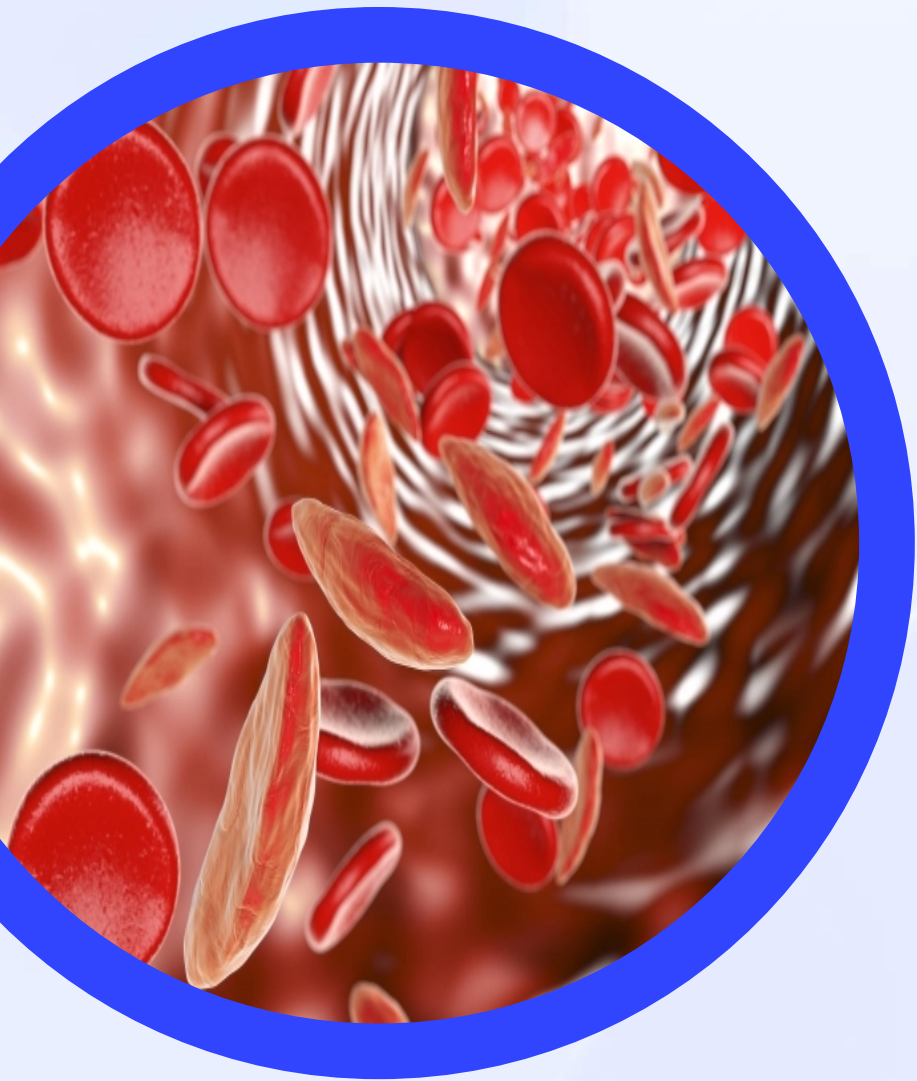
诊断标准

分类依据

根据血小板减少的原因，如免疫性、继发性、遗传性等进行分类



鉴别诊断要点



01

与其他出血性疾病鉴别

如过敏性紫癜、凝血功能障碍等

02

与假性血小板减少鉴别

如采血不当、抗凝剂使用过量等引起的假性减少

03

与先天性血小板减少鉴别

如WAS综合征等遗传性疾病引起的血小板减少

03

治疗原则与策略调整



总体治疗原则阐述

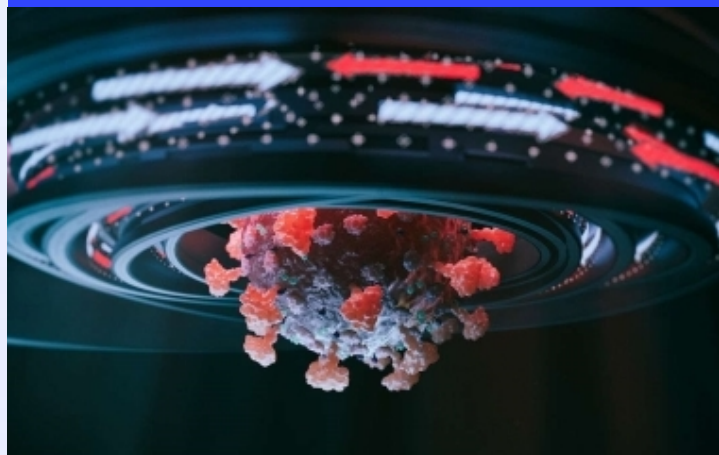
早期识别与干预

强调对血小板减少症的早期识别，以及及时采取干预措施，防止出血事件的发生。



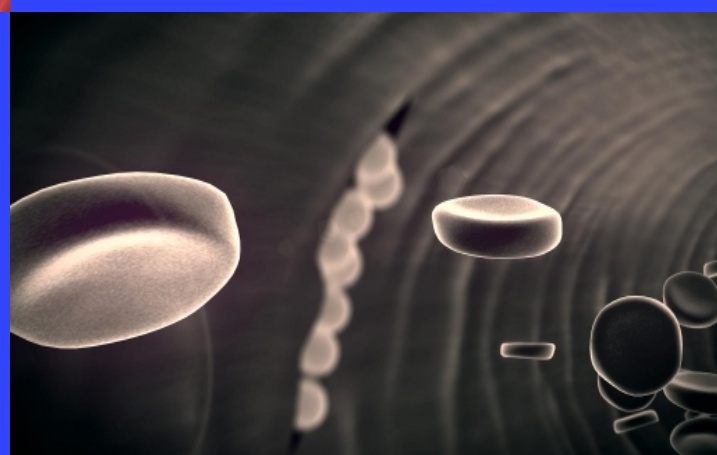
个体化治疗

根据患者的具体情况，制定个体化的治疗方案，以达到最佳的治疗效果。



综合治疗

血小板减少症的治疗需综合考虑患者病因、病情严重程度、出血风险等因素，采取药物治疗、非药物治疗等综合性治疗手段。



药物治疗选择依据及注意事项



药物治疗选择依据

根据血小板减少症的病因、病情严重程度以及患者的个体差异，选择合适的药物进行治疗。如免疫性血小板减少症可选用糖皮质激素、免疫抑制剂等。

注意事项

在使用药物治疗时，需密切关注患者的反应和药物副作用，及时调整药物剂量和种类。同时，需告知患者遵医嘱按时服药，不可自行停药或更改治疗方案。



非药物治疗手段介绍



输血小板治疗

对于严重血小板减少且出血风险较高的患者，可采取输血小板治疗，以迅速提高血小板计数，降低出血风险。

血浆置换与免疫吸附

通过血浆置换或免疫吸附技术，去除患者血液中的有害物质，如抗血小板抗体等，从而改善血小板减少症状。

手术治疗

针对某些特定病因导致的小血小板减少症，如脾功能亢进等，可考虑手术治疗。

以上内容仅为本文档的试下载部分，为可阅读页数的一半内容。如要下载或阅读全文，请访问：
<https://d.book118.com/058122017021006100>