

# 成年女性压力性尿失禁护理干预

汇报人：XXX  
XX-XX-XX



| CATALOGUE |

# 目录

- 压力性尿失禁概述
- 成年女性压力性尿失禁影响因素
- 护理干预策略制定
- 非手术治疗方法介绍
- 手术治疗适应症与术后康复
- 心理干预与健康教育

**01**

# **压力性尿失禁概述**

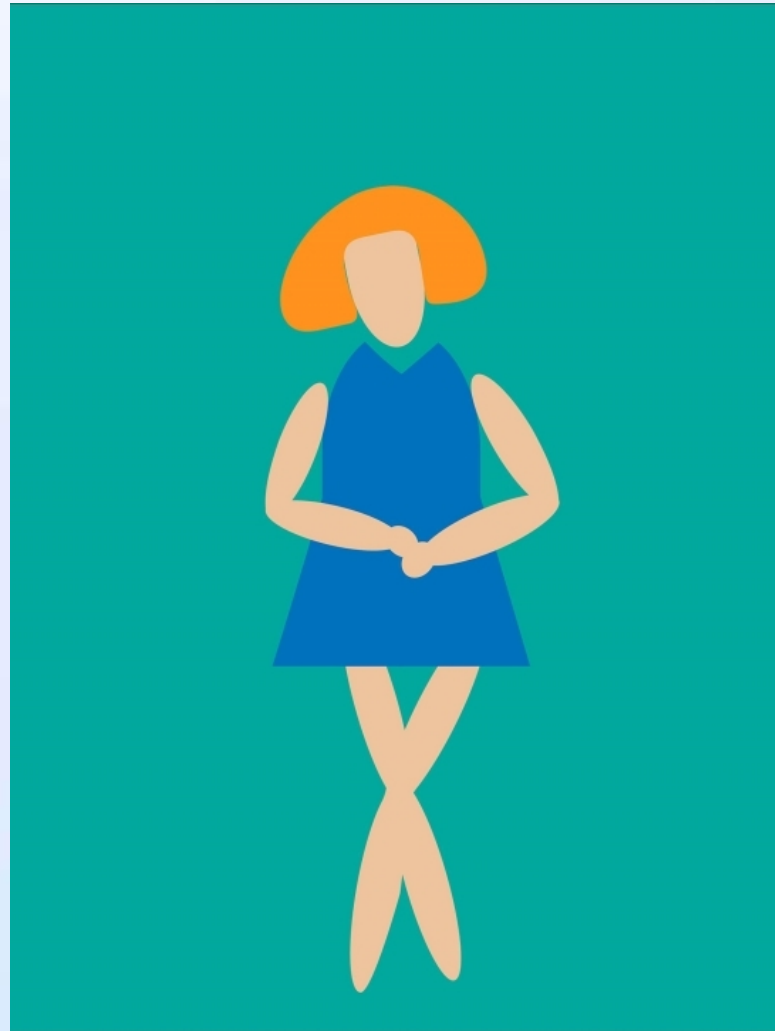
# 定义与发病机制

## 定义

压力性尿失禁 ( Stress Urinary Incontinence, SUI ) 是指在腹压突然增高时, 如咳嗽、打喷嚏或大笑, 尿液不自主地从尿道外口渗漏的现象。

## 发病机制

压力性尿失禁的发病机制复杂, 主要涉及尿道括约肌功能障碍、盆底肌肉松弛以及膀胱颈和近端尿道下移等因素。这些因素导致在腹压增加时, 尿道无法有效闭合, 从而发生漏尿。





# 临床表现及分型



## 临床表现

压力性尿失禁的主要症状是在腹压增加时，如咳嗽、打喷嚏、大笑、运动等情况下，出现不自主的尿液渗漏。症状严重程度因个体差异而异，轻者偶尔出现，重者频繁发生。

## 分型

根据症状严重程度，压力性尿失禁可分为轻度、中度和重度。轻度患者仅在腹压轻微增加时偶尔出现漏尿；中度患者在腹压中度增加时较频繁出现漏尿；重度患者在腹压轻微增加或平卧位时即可出现漏尿。



# 诊断标准与鉴别诊断



## 诊断标准

压力性尿失禁的诊断主要依据患者的病史、症状和体征。医生通常会询问患者的漏尿情况、腹压增加时的症状以及是否有相关疾病史。同时，通过体格检查观察患者是否有尿液不自主地从尿道流出等表现。

## 鉴别诊断

压力性尿失禁需要与急迫性尿失禁、充盈性尿失禁等其他类型的尿失禁进行鉴别诊断。急迫性尿失禁是由强烈的尿意引起的无法控制的漏尿；充盈性尿失禁则是由膀胱过度充盈引起的漏尿。





# 流行病学特点

## 发病率

压力性尿失禁在成年女性中较为常见，发病率随年龄增长而增加。据统计，约30%-40%的成年女性曾经历过不同程度的压力性尿失禁。

## 影响因素

多种因素可影响压力性尿失禁的发病率和严重程度，包括年龄、生育史、肥胖、慢性咳嗽、长期重体力劳动等。这些因素可能导致盆底肌肉松弛和尿道括约肌功能障碍，从而增加发生压力性尿失禁的风险。

02

# 成年女性压力性尿失禁影响因素





# 年龄与生育史关系

## 年龄增长

随着年龄的增长，女性盆底肌肉、韧带和神经等支持结构会逐渐松弛，导致尿失禁的风险增加。

## 生育史

多产、难产、产程过长等因素都可能对盆底肌肉造成损伤，进而增加压力性尿失禁的发生概率。





## 生活方式及习惯影响

### ● 肥胖

体重过重会增加盆底肌肉的负担，容易导致尿失禁。

### ● 长期便秘

长期便秘患者在排便时需要用力，这会增加腹压，进而对盆底肌肉产生不良影响。

### ● 吸烟

吸烟会导致慢性咳嗽，进而增加腹压和尿失禁的风险。





# 慢性疾病诱发风险

1

## 慢性呼吸系统疾病

如慢性支气管炎、哮喘等，这些疾病会导致患者长期咳嗽，增加腹压和尿失禁的风险。

2

## 神经系统疾病

如帕金森病、多发性硬化症等，这些疾病会损伤神经系统，影响盆底肌肉的正常功能。

3

## 妇科疾病

如盆腔器官脱垂、子宫肌瘤等，这些疾病会对盆底肌肉产生压迫，增加尿失禁的风险。





# 心理状态及社会支持



01

## 心理压力

长期的精神压力、焦虑、抑郁等情绪问题会对盆底肌肉产生不良影响，增加尿失禁的风险。

02

## 社会支持不足

缺乏家庭和社会的支持会使女性更容易感到孤独和无助，进而增加心理压力和尿失禁的风险。

03

## 对疾病的认知不足

对压力性尿失禁的认知不足会导致患者忽视症状或延误治疗，从而加重病情。

**03**

**护理干预策略制定**



# 评估患者需求及严重程度

## 全面了解患者病情

包括尿失禁发生频率、漏尿量、对生活质量的  
影响等。

## 评估患者心理状况

关注患者因尿失禁产生的焦虑、抑郁等心理问  
题。

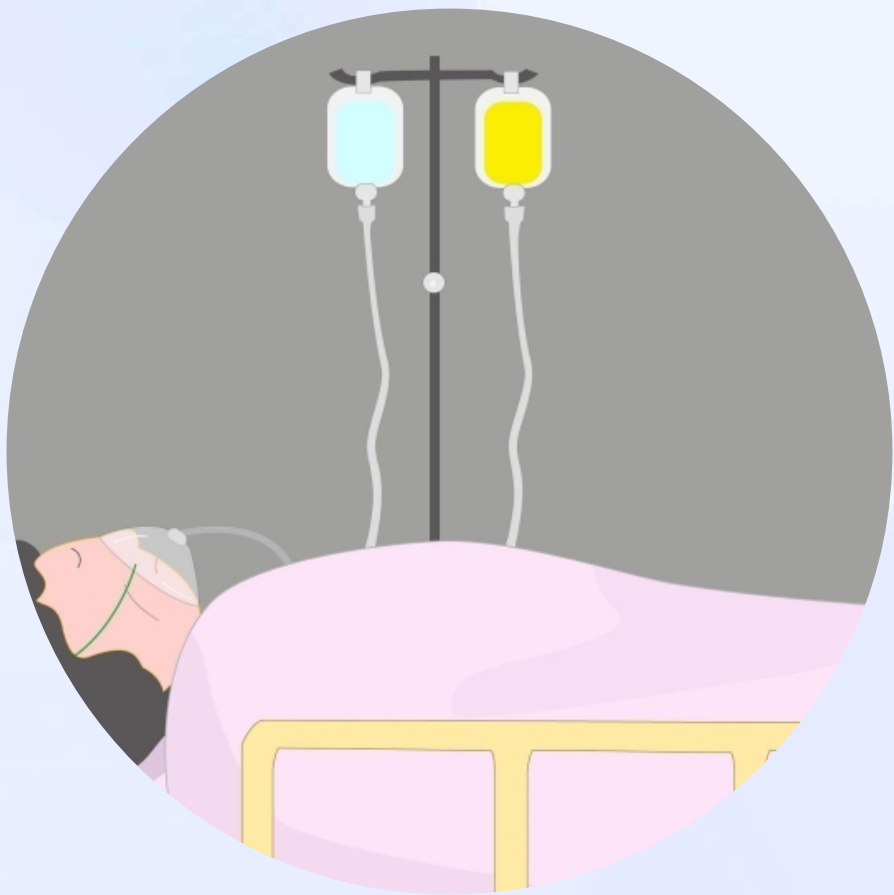


## 确定患者需求

根据评估结果，明确患者在护理、治疗、心理支持等方面的具体需求。



# 个性化护理方案制定原则



## 针对性原则

根据患者病情、需求及严重程度，制定针对性的护理方案。

## 全面性原则

护理方案应涵盖生活护理、心理支持、健康教育等各个方面。

## 可操作性原则

护理方案应具有可操作性，便于护理人员执行。

# 团队协作在干预中作用

## 明确团队成员职责

建立由医生、护士、康复师等组成的团队，明确各成员在干预中的职责。

## 加强团队沟通与协作

定期召开团队会议，交流患者病情及护理进展，共同制定和调整护理方案。

## 发挥团队优势

充分利用团队成员的专业知识和技能，为患者提供全面、专业的护理干预。





以上内容仅为本文档的试下载部分，为可阅读页数的一半内容。如要下载或阅读全文，请访问：  
<https://d.book118.com/065343113131011133>