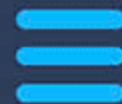
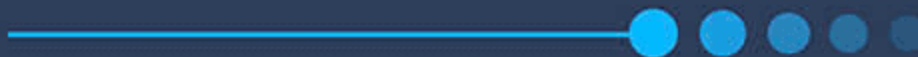


复产复工分类分级 方案





contents

目录

- 引言
- 分类分级方案概述
- 分类方案
- 分级方案
- 实施步骤
- 保障措施
- 案例分析
- 结论与建议

01

引言





背景介绍

全球疫情形势严峻

随着全球疫情的蔓延，各国政府采取了封锁措施，导致大量企业停工停产，经济受到严重打击。



	non fermentum risus venenatis.
	Table infographics template
2014	Lorem ipsum dolor sit amet, consectetur adipiscing elit. Mauris faucibus neque venenatis massa convallis auctor. Maecenas in pharetra nisi, nec imperdiet felis. Proin vehicula tellus at tellus aliquam tristique ut. In est, ut congue magna gravida ante condimentum ullamcorper. Donec blandit purus non massa viverra, non fermentum risus venenatis.
	Table infographics template
2013	Lorem ipsum dolor sit amet, consectetur adipiscing elit. Mauris faucibus neque venenatis massa convallis auctor. Maecenas in pharetra nisi, nec imperdiet felis. Proin vehicula tellus at tellus aliquam tristique ut. In est, ut congue magna gravida ante condimentum ullamcorper. Donec blandit purus non massa viverra, non fermentum risus venenatis.
	Table infographics template
2012	Lorem ipsum dolor sit amet, consectetur adipiscing elit. Mauris faucibus neque venenatis massa convallis auctor. Maecenas in pharetra nisi, nec imperdiet felis. Proin vehicula tellus at tellus aliquam tristique ut. In est, ut congue magna gravida ante condimentum ullamcorper. Donec blandit purus non massa viverra, non fermentum risus venenatis.
	Table infographics template

分类分级方案的必要性

由于不同行业、不同地区、不同企业对疫情防控的要求不同，因此需要制定分类分级的复产复工方案，以确保安全有序地恢复生产。

国内疫情得到控制

经过全国人民的共同努力，我国疫情得到了有效控制。为了恢复经济，政府提出了复产复工的要求。





目的和意义

保障人民生命安全

分类分级方案旨在保障人民生命安全和身体健康，避免因疫情反弹而导致的生产事故。

提高企业抗风险能力

分类分级方案有助于企业根据自身实际情况制定合理的复工计划，提高抗风险能力。



促进经济恢复

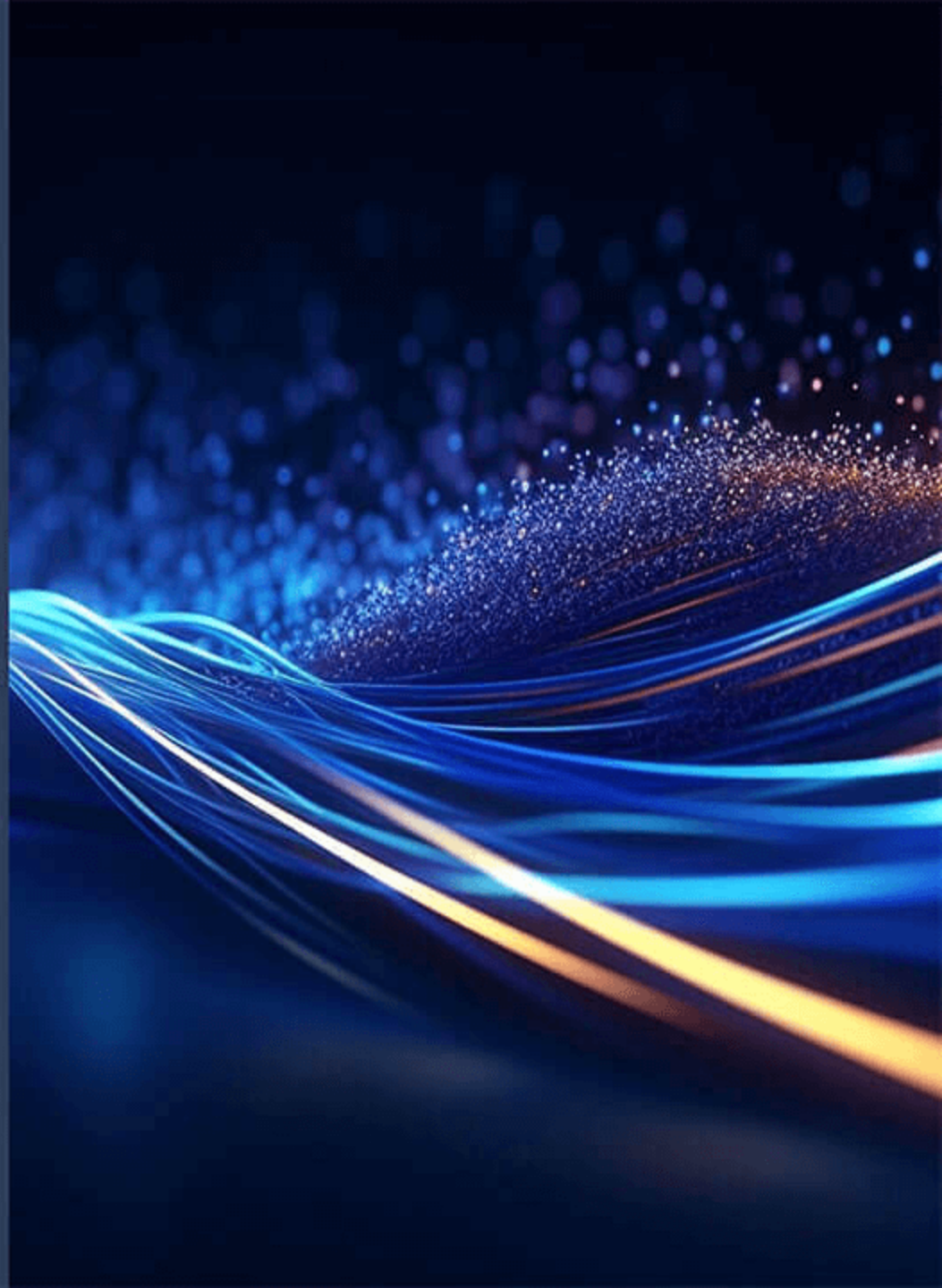
通过有序地恢复生产，可以促进经济的逐步恢复，缓解疫情对经济的冲击。

维护社会稳定

通过制定分类分级方案，可以减少社会矛盾和不稳定因素，维护社会稳定。

02

分类分级方案概述



分类原则

安全性原则

根据企业安全生产风险特征，将企业分为A、B、C、D四类。其中，A类为安全生产风险程度较高的企业，B类为有一定安全生产风险的企业，C类为安全生产风险较低的企业，D类为安全生产风险最低的企业。

行业特性原则

在分类时，充分考虑不同行业的生产特点、事故风险等因素，对同一行业内不同企业进行差异化评估。



分级标准

一级标准

企业需满足所有安全生产基本条件，并完成所有必检项目，评估得分在80分以上（含80分）。

二级标准

企业需满足安全生产基本条件，评估得分在70分以上（含70分）。

三级标准

企业需满足部分安全生产基本条件，评估得分在60分以上（含60分）。

四级标准

企业未满足安全生产基本条件，评估得分在60分以下。



03

分类方案





行业分类



农业、林业、畜牧业和渔业

这些行业与食品生产和供应密切相关，应优先复工。

制造业

根据产品类型和供应链地位，制造业企业应分批复工。

服务业

包括餐饮、旅游、娱乐等，根据疫情情况逐步放开。



企业规模分类

大中型企业

具备完善的防控措施和生产能力，应优先复工。

小微企业

根据实际情况和当地政府指导，逐步有序复工。





风险等级分类

● 低风险地区

企业可全面复工，加强防控措施。

● 中风险地区

在确保防控措施到位的前提下，可逐步有序复工。

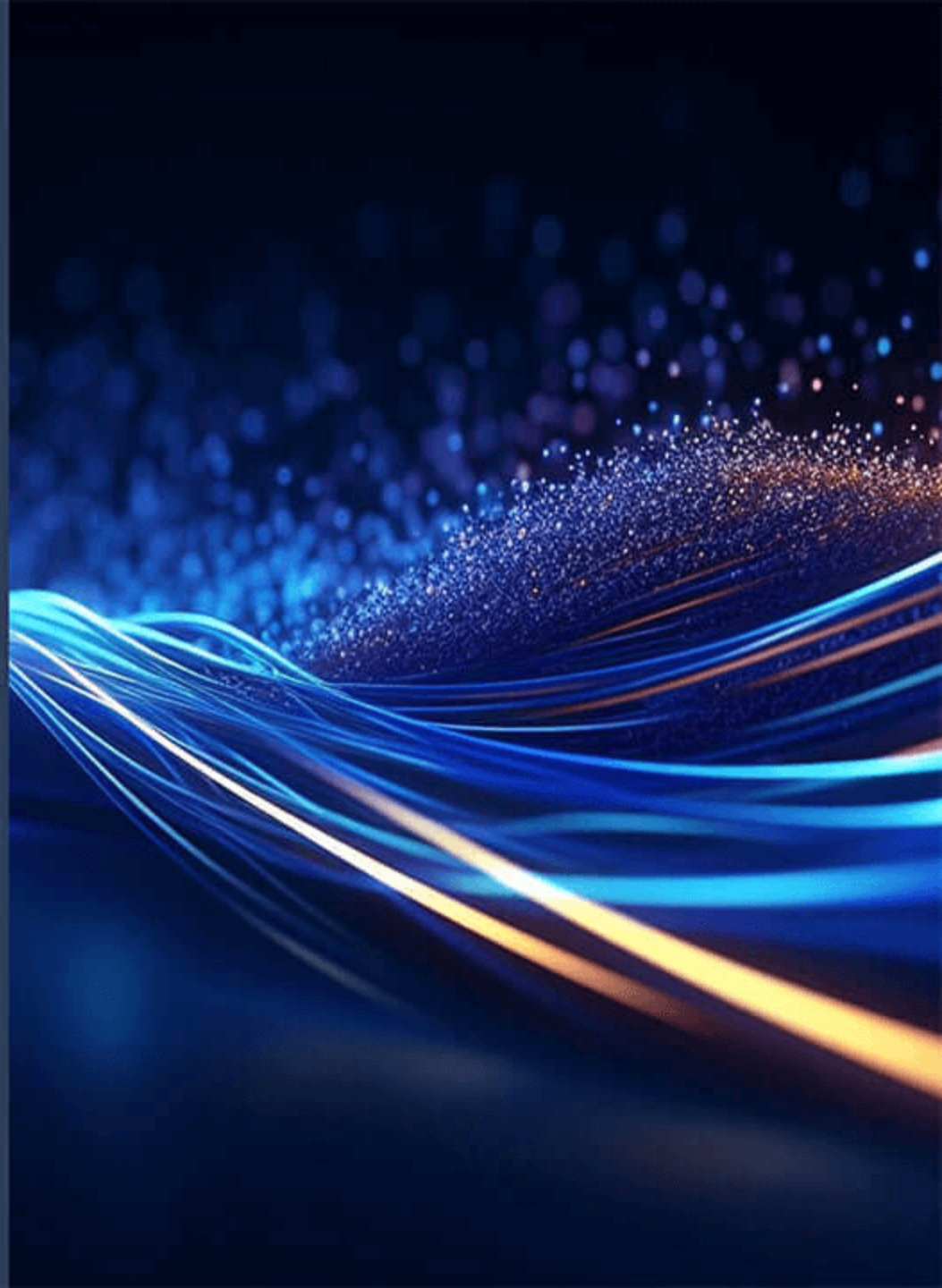
● 高风险地区

根据疫情情况，适当控制复工规模和进度。



04

分级方案



优先级

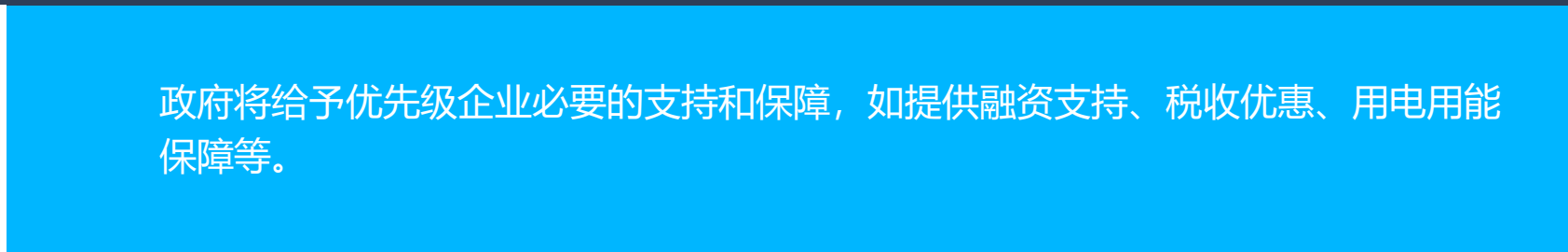


优先级方案适用于对国民经济和社会发展具有重要影响的关键行业和领域，如能源、交通、通信、金融、教育、医疗等。

优先级方案要求企业在做好疫情防控的前提下，尽快恢复生产，确保关键行业和领域的正常运行。



政府将给予优先级企业必要的支持和保障，如提供融资支持、税收优惠、用电用能保障等。





中间级



中间级方案适用于对国民经济和社会发展有一定影响的重要行业和领域，如制造业、批发零售业、住宿餐饮业等。

中间级方案要求企业在严格落实疫情防控措施的前提下，逐步恢复生产，确保生产经营活动的正常开展。



政府将给予中间级企业一定的支持和指导，如提供政策咨询、融资支持等。

以上内容仅为本文档的试下载部分，为可阅读页数的一半内容。如要下载或阅读全文，请访问：<https://d.book118.com/067140052010006053>