

【赢在中考·黄金八卷】备战 2022 年中考地理全真模拟卷（全国通用）

第五模拟

（本卷共 29 小题，满分 100 分，考试用时 60 分钟）

一、单项选择题：本题共 25 小题，每小题 2 分，共 50 分。在每小题给出的四个选项中，只有一项是符合题目要求的。

2021 年 5 月 29 日，天舟二号货运飞船在文昌航天发射中心成功发射。读地球公转示意图和某区域经纬网地图，完成 1-3 题。

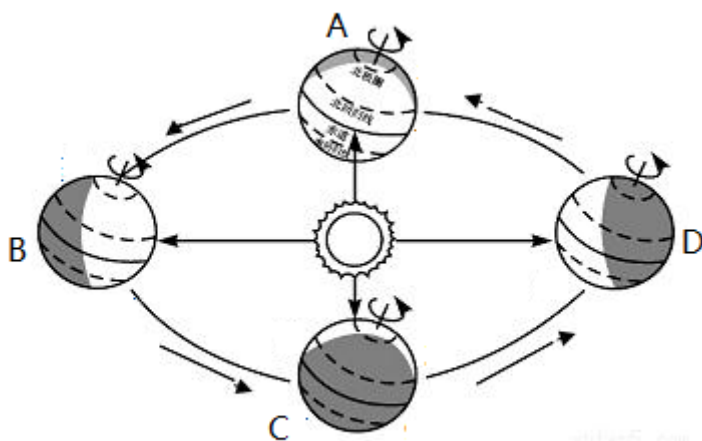


图1

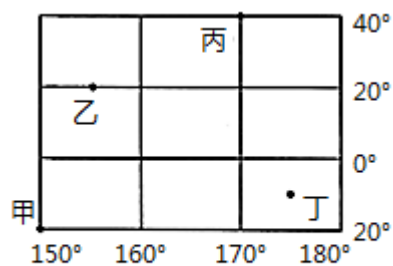


图2

1. 5 月 29 日这一天（ ）

- A. 太阳直射点位于南半球
- B. 地球公转到图 1 中 DA 之间
- C. 图 2 四地中，乙地正午旗杆影子最短
- D. 图 2 四地中，甲地先迎来日出

2. 甲地所处的半球位置是（ ）

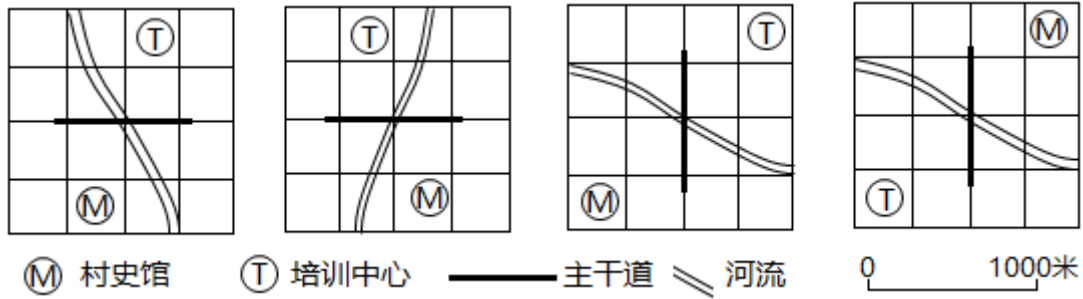
- A. 东半球、南半球
- B. 西半球、南半球
- C. 东半球、北半球
- D. 西半球、北半球

3. 图 2 四地中（ ）

- A. 甲地位于南温带
- B. 乙地位于中纬度
- C. 甲、乙两地所在纬线长度相等

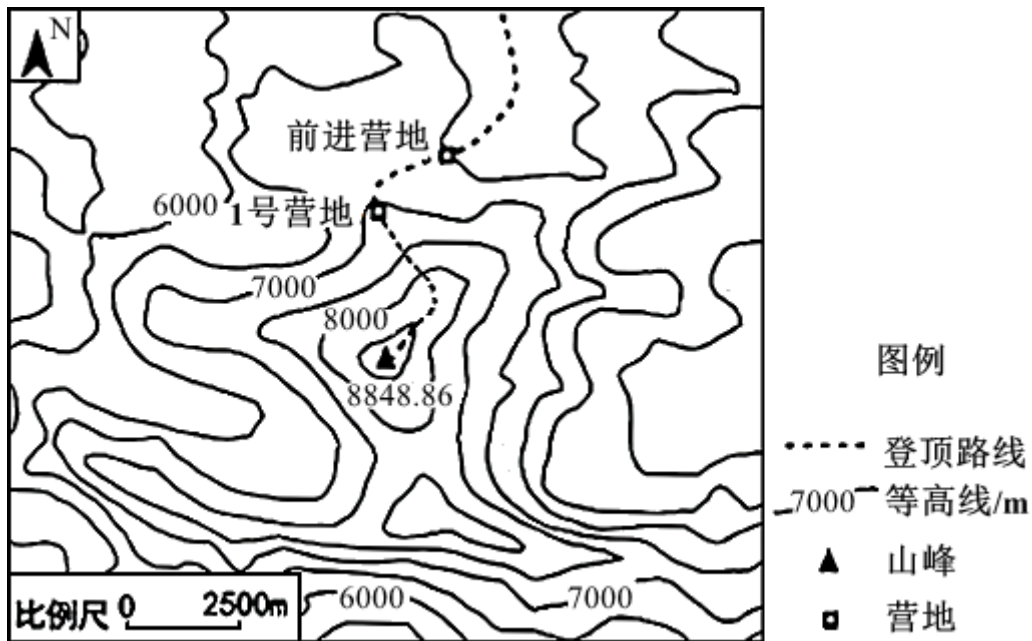
D. 丙地有极昼、极夜现象

4. 在乡村振兴计划中,某村拟修建的村史馆和培训中心分别位于该村西南部和东北部,主干道自南向北穿过村庄。下图中符合该村平面布局的是 ()



- A. A B. B C. C D. D

2020年5月27日,中国登山队在此次成功登顶世界最高峰。据此,完成5-6题。



5. 从1号营地到珠峰峰顶,途经的地形部位主要是 ()
- A. 山脊 B. 山谷 C. 鞍部 D. 陡崖
6. 受两大板块碰撞挤压,喜马拉雅山脉在不断抬升,这两大板块分别是 ()
- A. 太平洋板块和亚欧板块 B. 非洲板块和印度洋板块
- C. 印度洋板块和亚欧板块 D. 美洲板块和太平洋板块

下图为某岛屿沿20°纬线的地形剖面图及甲、乙两地气候资料图。读图完成7-8题。

以上内容仅为本文档的试下载部分，为可阅读页数的一半内容。如要下载或阅读全文，请访问：<https://d.book118.com/068121030141006124>