

**人类是由森林古猿  
进化而来的。那么，  
我们每个人又是怎  
样来到世上的呢？**

## 2. 人的生殖

# 学习目标

1. 知道男性和女性生殖系统的组成和功能。

2. 描述受精过程以及胚胎发育过程。

# 学习过程：

阅读课本8~12页，思考下列问题，标记自己感到困惑的问题。

1.观察课本第9页男女生殖系统正面图，填写侧面图的结构名称，并回答：

(1) 男女最主要的生殖器官分别是（ ）和（ ）；  
睾丸和卵巢能产生（ ）并分泌（ ）；输精管和输  
卵管的作用是（ ）。

(2) 子宫的作用和含义是什么？

2.受精卵是在哪里形成的？植入子宫内膜的是受  
精卵吗？

3.填写生殖过程

4.胎儿与母体之间如何进行物质交换？

人类新个体的产生，要经历雌雄生殖细胞的结合，在母体内完成胚胎发育，再由母体产出的过程。这一过程主要是靠生殖系统（**reproductive system**）完成的。

## 生殖系统

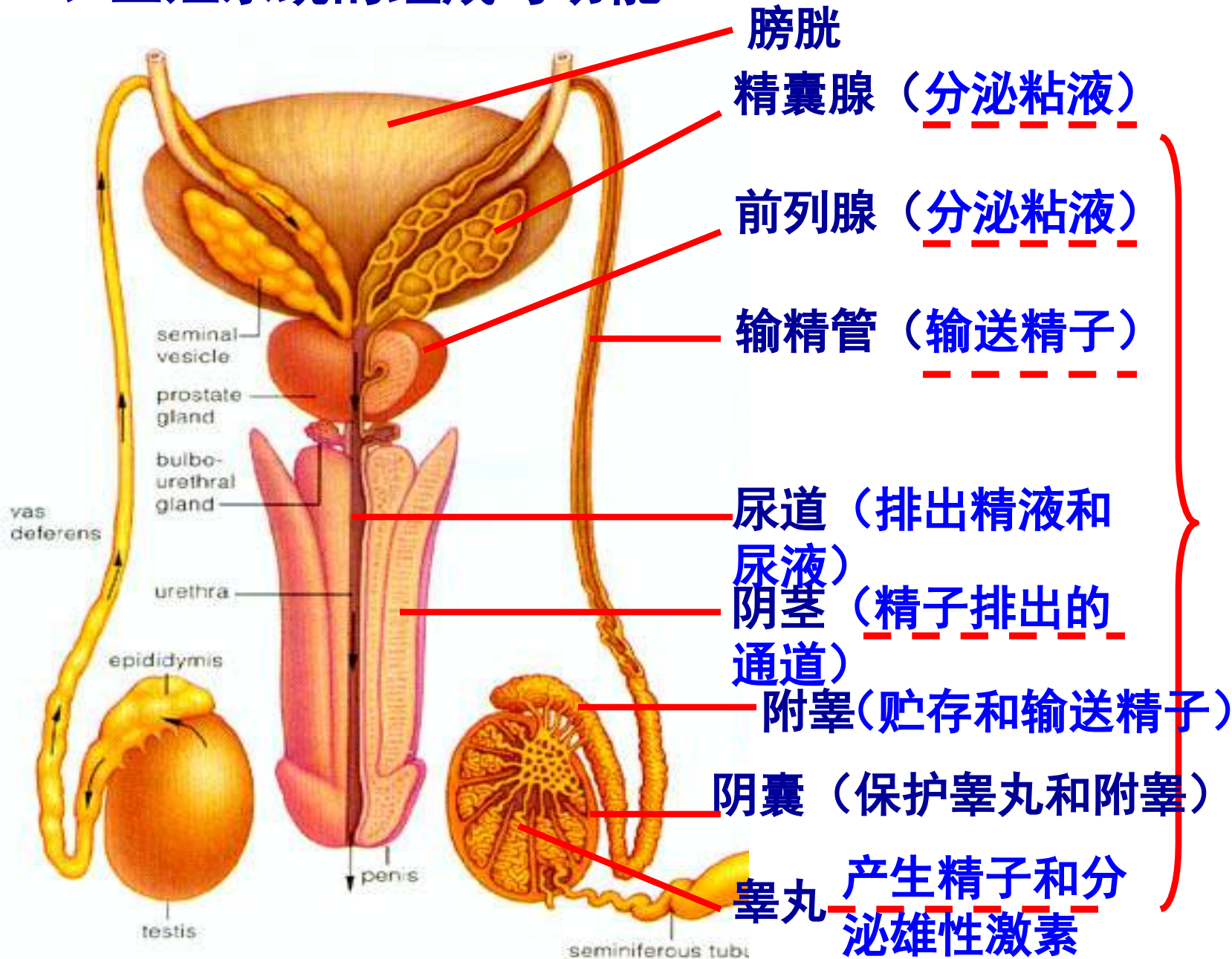
男性和女性的生殖系统不一样，这是男人女人在身体结构上最大的差别。



- ◆ 男女最主要的生殖器官分别是（**睾丸**）和（**卵巢**）；
- ◆ 睾丸和卵巢能产生（**生殖细胞**）并分泌（**性激素**）；
- ◆ 输精管和输卵管的的作用是（**输送生殖细胞**）。
- ◆ 子宫的作用和含义是什么？  
子宫是胚胎和胎儿发育的场所，是孩子的宫殿，因此称为子宫。

- ◆ 仔细观察男女生殖系统的结构模式图，并分别在男性和女性生殖系统侧面示意图上指示线末端处标出各生殖器官的名称。

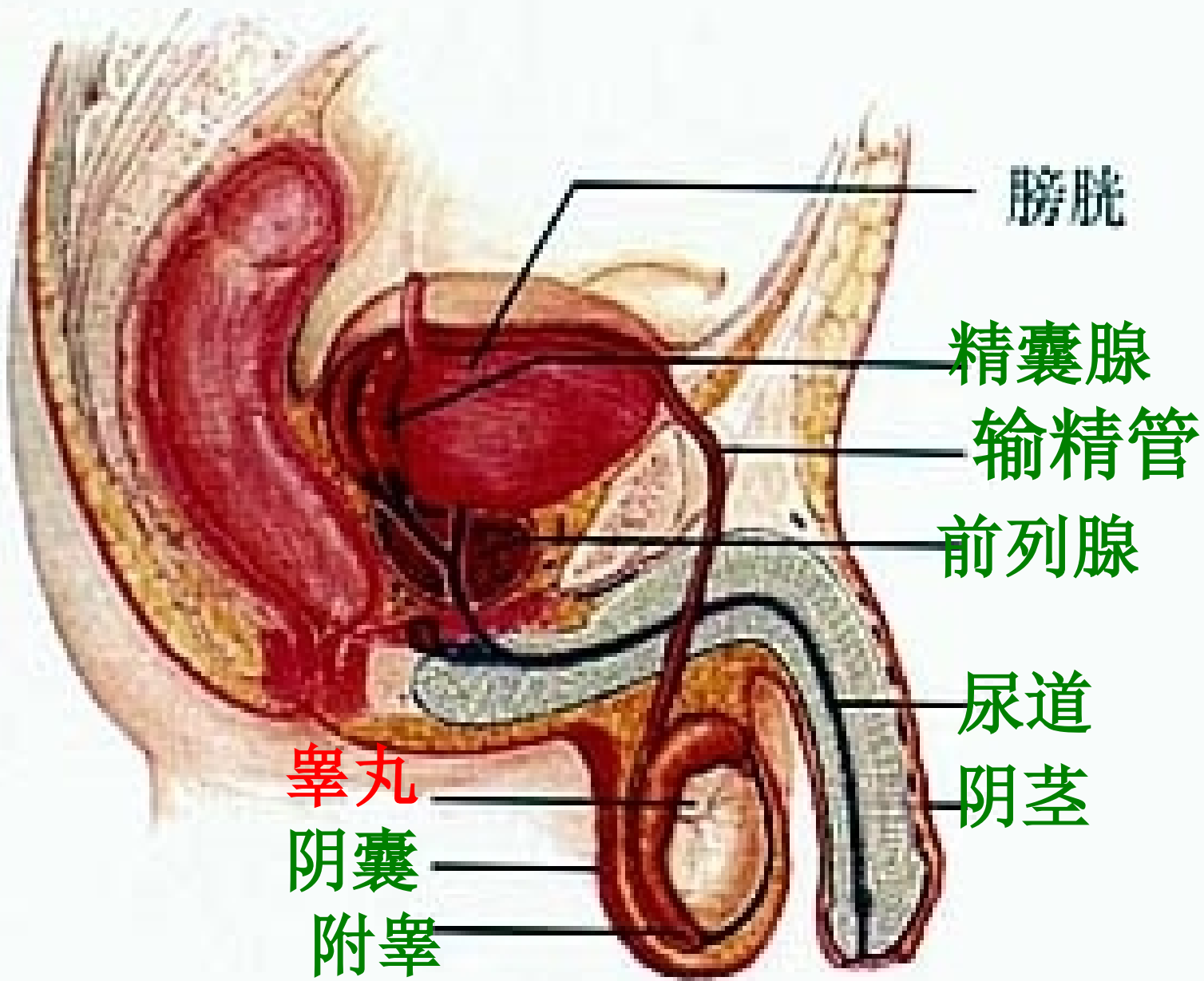
# 一、生殖系统的组成与功能



## 1. 男性生殖系统



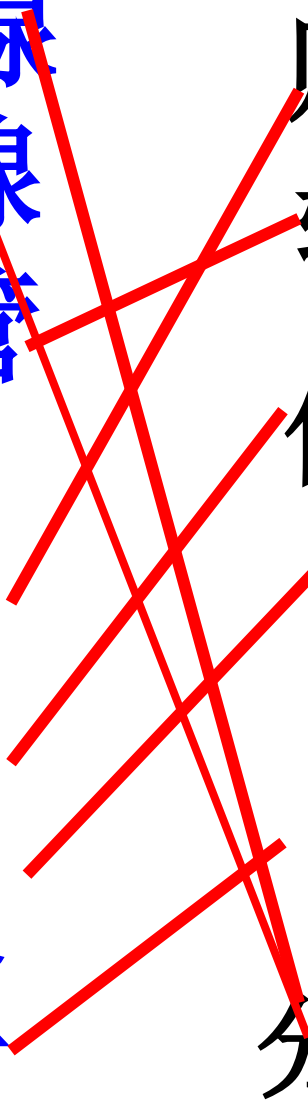
# 男性生殖系统侧剖面图



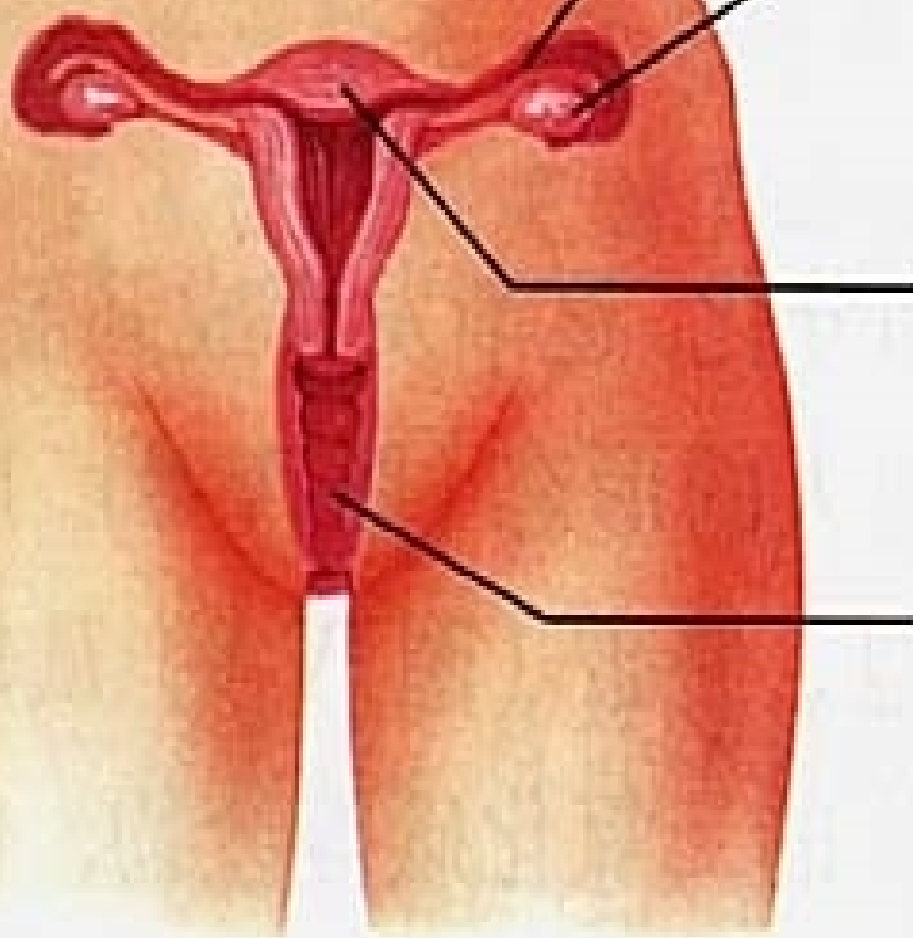
# 功能对对碰

精囊腺  
前列腺  
输精管  
阴茎  
附睾  
阴囊  
尿道

贮存和输送精子  
输送精子  
保护睾丸和附睾  
产生精子分泌雄性激素  
排出精液和尿液  
分泌黏液



# 女性生殖系统



输卵管  
(输送卵细胞)

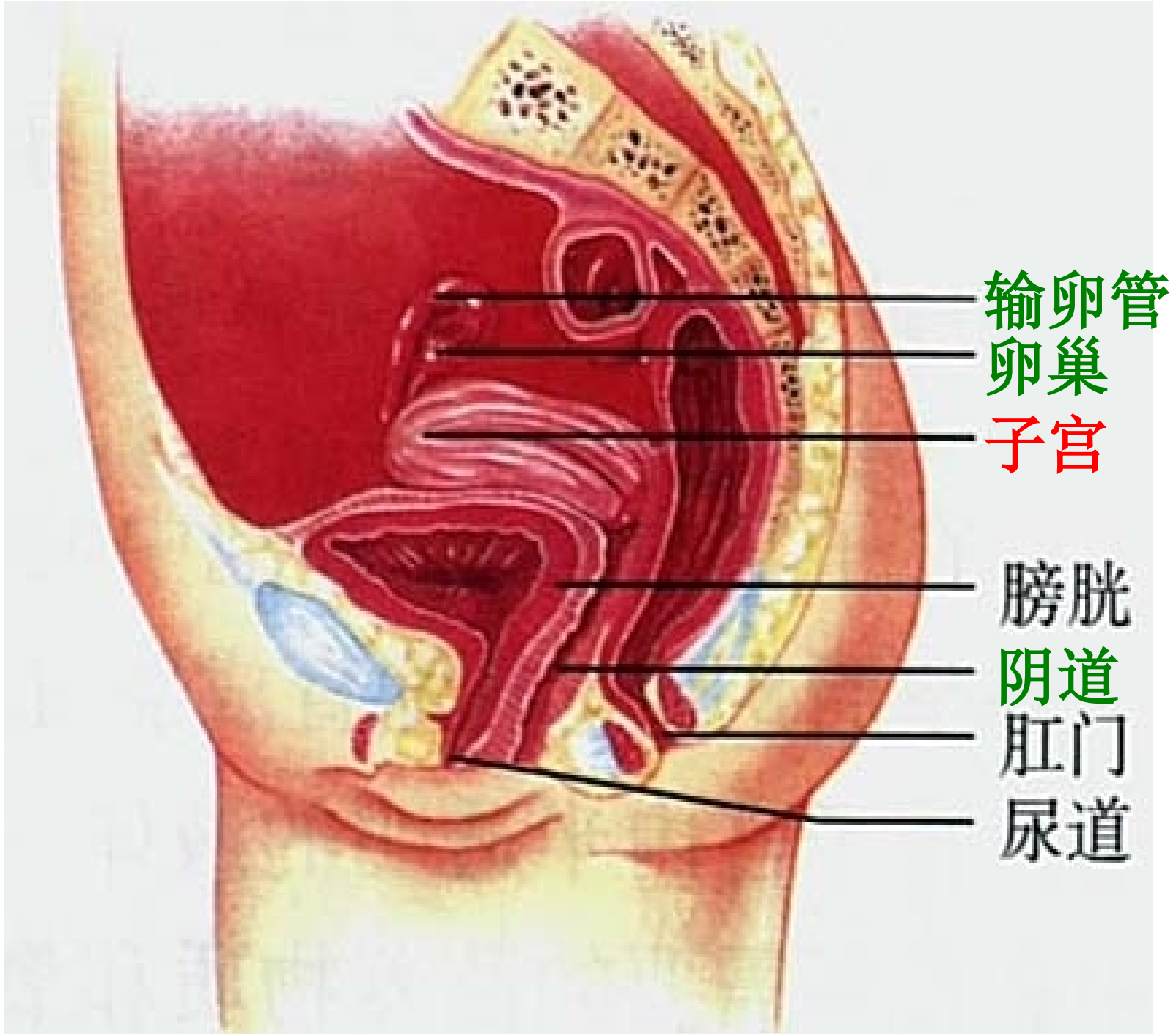
卵巢  
(产生卵细胞,  
分泌雌性激素)

子宫  
(胚胎和胎儿  
发育的场所)

阴道  
(精子进入和胎  
儿产出的通道)

## 2. 女性生殖系统

# 女性生殖系统侧面剖面图

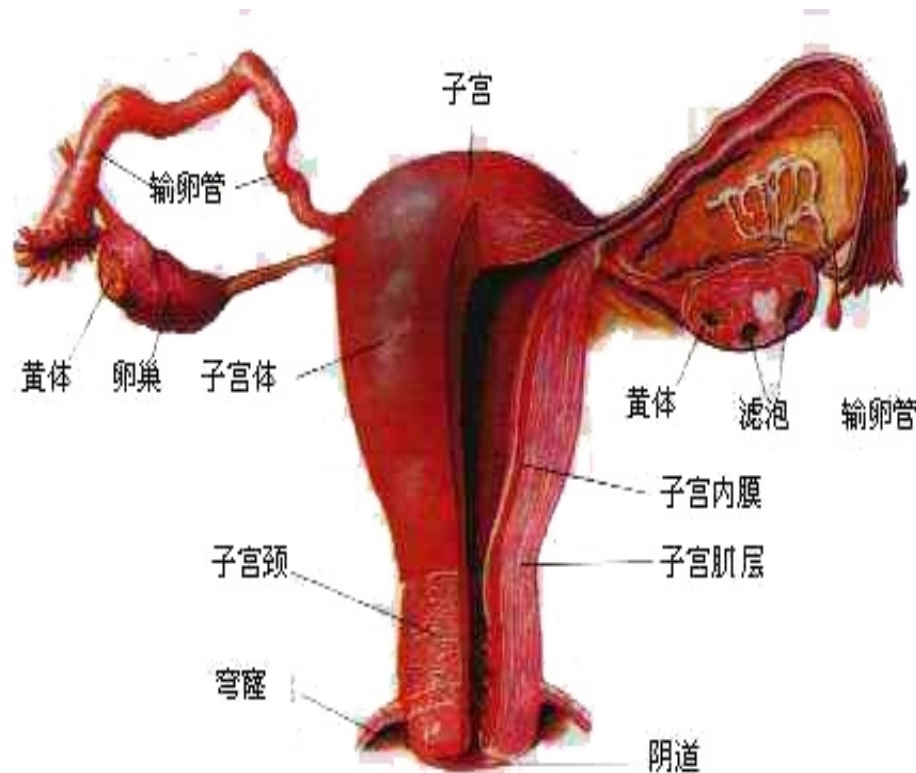
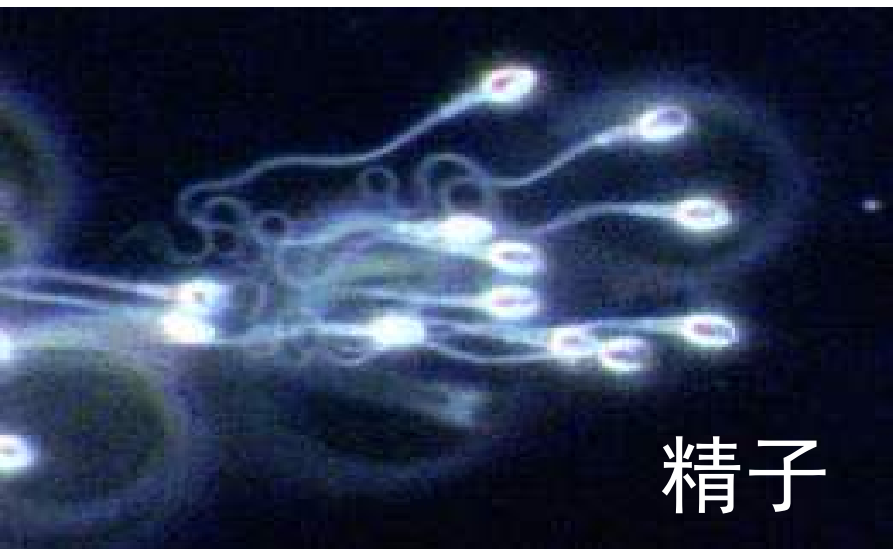


# 功能对对碰



## 二、生殖过程

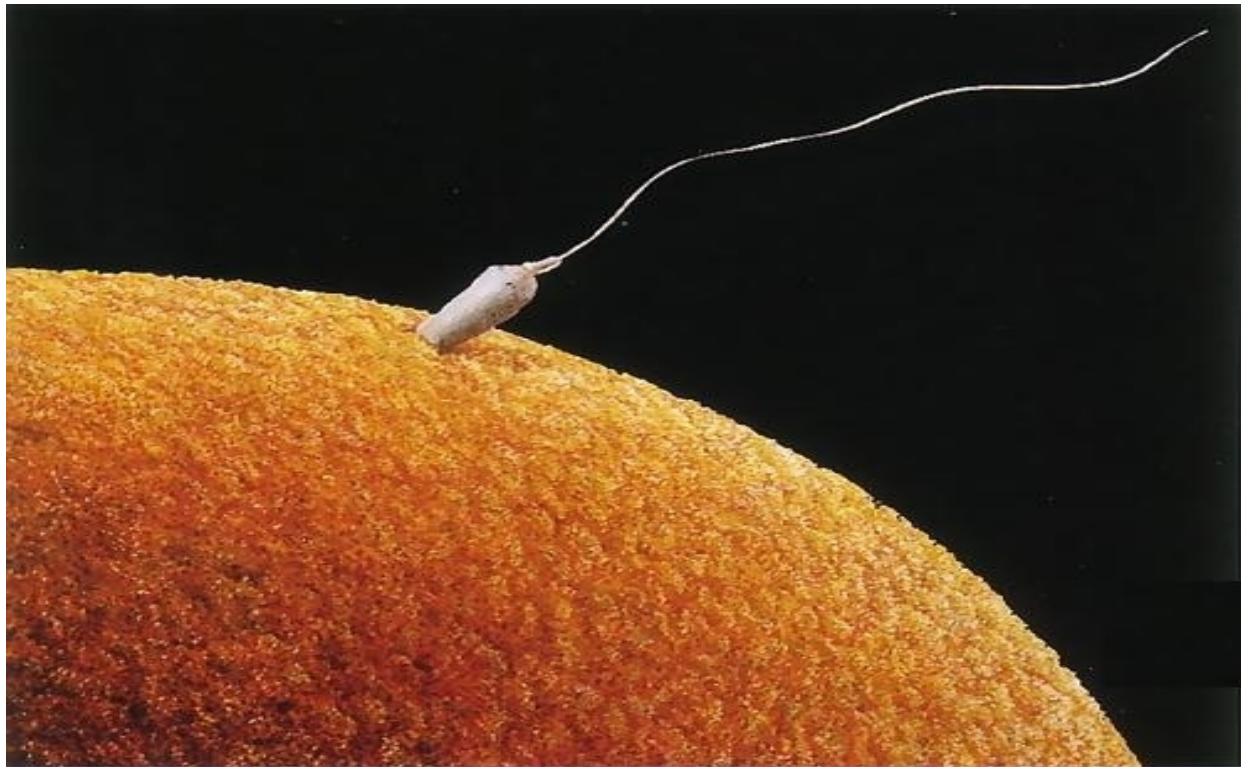
### 1. 受精：精子和卵细胞结合的过程。



# 二生殖过程

生殖细胞：精子、卵细胞

受精 —— 卵细胞与精细胞的结合过程。



受  
精



 新知探究

以上内容仅为本文档的试下载部分，为可阅读页数的一半内容。如要下载或阅读全文，请访问：<https://d.book118.com/068143141115006072>