

# 校园欺凌的演讲稿



| CATALOGUE |

# 目录

- 引言
- 校园欺凌的定义和类型
- 校园欺凌的影响和后果
- 如何预防和应对校园欺凌
- 案例分享
- 结语

# 01

## 引言







# 主题介绍



## 校园欺凌的定义

校园欺凌是指在校园内或校园周边发生的，以学生为对象，通过言语、网络、肢体等形式进行恶意的、重复的、持续的伤害行为。

## 校园欺凌的现状

校园欺凌是一个全球性的问题，影响着许多学生和家庭。据统计，每年有大量学生遭受欺凌，这不仅对学生的身心健康造成严重影响，还可能导致学业成绩下降、辍学等后果。



# 目的和意义

## 提高意识

通过本次演讲，希望能够提高师生和家长对校园欺凌的认识，了解其危害和影响。



## 促进预防和干预

促进学校建立完善的预防和干预机制，及时发现和处理校园欺凌事件，保护学生的身心健康。



## 倡导反欺凌文化

倡导校园内形成反欺凌的文化氛围，鼓励师生和家长积极参与反欺凌行动，共同维护学生的权益和安全。



# 02

## 校园欺凌的定义和类型





# 定义



01

校园欺凌是指在校园内或校园周边发生的，学生之间以强凌弱、以大欺小、恶意攻击、排挤、孤立等行为。



02

校园欺凌不仅包括身体上的伤害，还包括言语、心理、社交等方面的伤害，如恶意取笑、散播谣言、网络欺凌等。

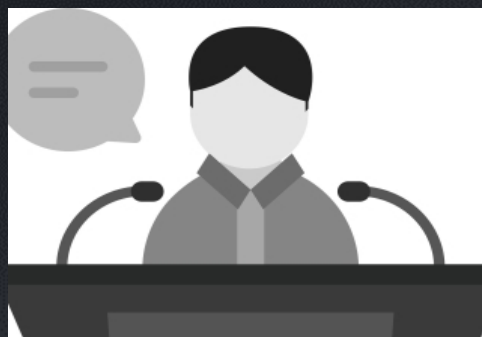


# 类型



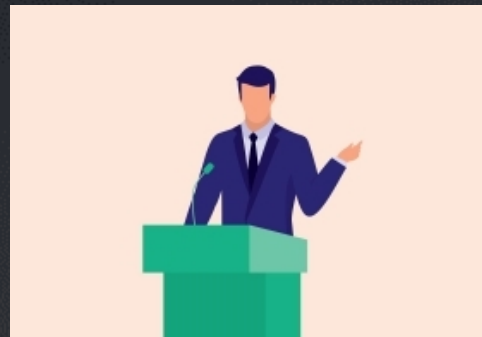
## 身体欺凌

包括殴打、推搡、抢夺财物等身体攻击行为。



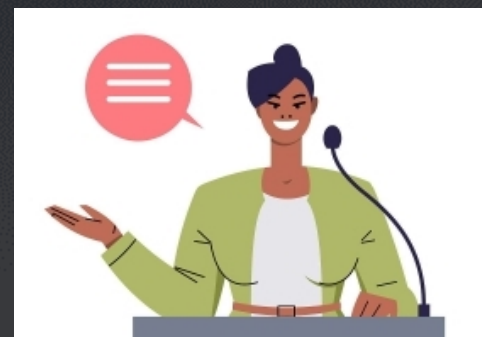
## 言语欺凌

包括恶意嘲笑、辱骂、威胁等言语攻击行为。



## 社交欺凌

包括排挤、孤立、散播谣言等破坏社交关系的行为。



## 网络欺凌

包括通过短信、社交媒体等途径进行恶意留言、图片、视频等攻击行为。



03

# 校园欺凌的影响和后果





# 对个人的影响

01



## 心理健康问题



校园欺凌可能导致受害者出现抑郁、焦虑、自卑等心理问题，影响其心理健康成长。

02



## 学习成绩下滑



受害者可能因为受到欺凌而分心，导致学习成绩下滑，影响其未来的学业发展。

03



## 人际关系紧张



受害者可能因为受到欺凌而与同学关系紧张，影响其社交能力的发展。





# 对家庭的影响



## 家庭关系紧张

校园欺凌可能导致家庭关系紧张，家长担忧孩子的安全和心理健康，影响家庭和谐。



## 经济负担加重

对于一些家庭来说，为了解决校园欺凌问题，可能需要付出更多的时间和金钱成本。



## 精神压力增加

家长可能因为孩子受到欺凌而感到焦虑和无助，增加精神压力。



以上内容仅为本文档的试下载部分，为可阅读页数的一半内容。如要下载或阅读全文，请访问：  
<https://d.book118.com/075113324013011213>