

同等学力申硕-专硕口腔医学-基础知识-口腔内科学-口腔内科学(A1A2 型题 3)

[单选题]1. 氨硝酸银溶液治疗作用是()

- A. 直接杀菌作用
- B. 较强的渗透性
- C. 堵塞牙本质小管作用
- D. 氧化作用
- E. 还原作用

(江南博哥) 正确答案: C

[单选题]2. 不能治疗牙本质过敏症的是以下哪种药物()

- A. 0.76%单氟磷酸钠凝胶
- B. 碘化银
- C. 激光
- D. 碘甘油
- E. 75%氯化锶甘油

正确答案: D

[单选题]3. 患者因多个牙楔状缺损复合树脂充填后不敢咬物, 冷热刺激疼痛, 去除刺激可缓解, 其原因可能为()

- A. 充填材料对牙髓组织的化学刺激
- B. 备洞过程中产热
- C. 继发龋
- D. 充填时牙面未干燥
- E. 酸蚀后牙面又污染

正确答案: A

[单选题]4. Turner 牙是指()

- A. 先天性梅毒的半月形切牙
- B. 氟斑牙
- C. 牙中牙
- D. 因乳牙根尖周严重感染致其继承恒牙牙釉质发育不全
- E. 多生牙

正确答案: D

[单选题]5. 畸形中央尖最常见于()



- A. 下颌第一双尖牙
- B. 下颌第二双尖牙
- C. 上颌第一双尖牙
- D. 上颌第二双尖牙
- E. 下颌第一磨牙

正确答案：B

[单选题]6. 牙纵折后最明显的症状是()

- A. 牙伸长感
- B. 咀嚼痛
- C. 牙叩痛
- D. 冷刺激痛
- E. 热刺激痛

正确答案：B

[单选题]7. 牙本质暴露但未露髓的冠折牙，形成足够修复性牙本质的时间是()

- A. 冠折后 1 月
- B. 冠折后 4~6 周
- C. 冠折后 6~8 周
- D. 冠折后 9~10 周
- E. 冠折后 8~9 周

正确答案：C

[单选题]8. 形成四环素牙的原因是()

- A. 服用四环素类药物过量
- B. 用四环素类药物漱口
- C. 根管冲洗时使用了金霉素液
- D. 牙发育矿化期间，服用了四环素类药物
- E. 妊娠期间服用四环素类药对牙无影响

正确答案：D

[单选题]9. 关于四环素牙，下列哪一项错误()



- A. 四环素可通过胎盘引起乳牙着色
- B. 四环素对牙的影响仅仅是着色，影响美观
- C. 通常前牙比后牙着色深
- D. 四环素在牙本质中的沉积比在釉质中高 4 倍
- E. 四环素牙的着色是永久的

正确答案：B

[单选题]10. 关于氟斑牙，下列哪个说法是错误()



- A. 氟主要损害釉质发育期牙胚的造釉细胞
- B. 饮用水是摄入氟的最大来源
- C. 深层釉质含氟量是表面釉质的 11 倍左右
- D. 又称斑釉牙
- E. 慢性氟中毒患者可有骨骼增殖性变化

正确答案：C

[单选题]11. 诊断畸形中央尖，下列哪一项错误()

- A. 多见于下颌第二前磨牙
- B. 常为对称性发生
- C. 该尖位于𪔗面颊、舌尖处
- D. 呈圆锥形突起
- E. 牙尖折断后，易致牙髓坏死

正确答案：C

[单选题]12. 脱色疗法使用的药物为()

- A. 40%过氧化脲
- B. 40%过氧化氢
- C. 30%过氧化脲
- D. 30%过氧化氢
- E. 以上均可

正确答案：D

[单选题]13. Hutchinson 牙是指()

- A. 遗传性乳光牙本质
- B. 结合牙
- C. 先天性梅毒的半月形切牙
- D. 畸形舌侧沟
- E. 牙本质过敏

正确答案：C

[单选题]14. 四环素牙的发病机制，哪项错误()

- A. 四环素能与牙组织形成稳固的四环素正磷酸盐复合物
- B. 着色与四环素族药物本身的颜色无关
- C. 四环素牙可在紫外线下变色
- D. 婴儿早期用四环素，对牙影响最大
- E. 四环素牙着色主要在牙本质

正确答案：B

[单选题]15. 关于氟斑牙的临床表现下列哪项不正确()



- A. 同一时期萌出的釉质上有黄白相间斑块
- B. 重者并有釉质缺损
- C. 多见于乳牙和恒牙
- D. 对酸蚀的抵抗力强
- E. 对摩擦的耐受性差

正确答案：C

[单选题]16. 釉质发育不完全与平滑面浅龋的鉴别，下列哪项错误()

- A. 前者有牙体形态缺陷，但探诊质硬
- B. 前者牙面釉质缺损的部位较恒定
- C. 后者有釉质色泽及硬度改变
- D. 前者釉质有光泽
- E. 前者多累及同一时期发育的一组牙

正确答案：B

[单选题]17. 釉质发育不全与浅龋区别为()

- A. 釉质表面缺损
- B. 色素沉着斑

- C. 探诊时损害部位硬而光滑
- D. 患者无症状
- E. 釉质表面有白垩斑

正确答案：C

[单选题]18. 釉质发育不全的临床表现是()



- A. 釉质表面暗白不透明、无光泽
- B. 釉质表面缺损呈现蜂窝状
- C. 釉质表面呈深度不等的带状或窝状凹陷
- D. 缺损处无软化现象
- E. 以上均是

正确答案：E

[单选题]19. 釉质发育不全是因为()

- A. 牙萌出后患儿缺钙所致
- B. 牙发育期间，全身或局部因素所致
- C. 牙萌出后患儿高热所致
- D. 牙萌出后患儿缺少维生素所致
- E. 牙萌出后患儿营养不良所致

正确答案：B

[单选题]20. 对釉质发育不全的处理中哪一项是不必要的()

- A. 修复缺损部分
- B. 牙面美观修复
- C. 口服钙片
- D. 全冠修复
- E. 询问病史

正确答案：C

[单选题]21. 以下不属于四环素牙的治疗的是()

- A. 漂白法
- B. 内脱色法
- C. 光敏树脂贴面
- D. 烤瓷全冠
- E. 拔牙

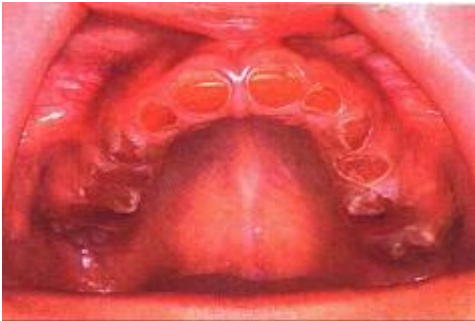
正确答案：E

[单选题]22. 对嵌入性脱位的年轻恒牙，下列处理中哪项不正确()

- A. 对症处理
- B. 根管治疗
- C. 任其自然萌出
- D. 拉出复位后固定
- E. 拍 X 线片定期复查

正确答案：D

[单选题]23. 关于遗传性乳光牙本质，下列哪一项是正确的()



- A. 仅见于乳牙
- B. 仅见于恒牙
- C. 属常染色体隐性遗传病
- D. 发育障碍主要位于釉质
- E. 发育障碍主要位于牙本质

正确答案：E

[单选题]24. 完全脱位牙宜在何时再植()

- A. 60min 内
- B. 70min 内
- C. 30min 内
- D. 10min 内
- E. 50min 内

正确答案：C

[单选题]25. 融合牙是()



- A. 仅见于乳牙
- B. 仅见于恒牙
- C. 两牙牙釉质相连
- D. 两牙牙本质相连
- E. 两牙牙骨质相连

正确答案：D

[单选题]26. 牙震荡是指()

- A. 牙外伤后牙周膜的轻度损伤
- B. 牙外伤后牙髓内血管轻度充血
- C. 牙外伤后牙松动
- D. 牙外伤后牙体部分缺损
- E. 牙外伤后牙釉质微裂

正确答案：A

[单选题]27. 牙冠外伤近髓时即刻处理为()

- A. 不治疗
- B. 调𬌗
- C. 护髓
- D. 牙髓治疗
- E. 定期观察

正确答案：C

[单选题]28. 外伤根尖1/3处折断的患牙处理为()

- A. 复位固定并定期观察
- B. 调𬌗
- C. 不治疗
- D. 牙髓治疗
- E. 根尖切除术

正确答案：A

[单选题]29. 牙齿磨耗取决于()

- A. 食物种类
- B. 牙齿硬度
- C. 咀嚼习惯
- D. 年龄增长
- E. 以上都有

正确答案：E

[单选题]30. 下列哪一种牙脱位最常发生牙髓坏死()

- A. 牙完全脱位
- B. 牙部分脱位
- C. 嵌入性脱位

- D. 牙颊向移位
- E. 牙舌向移位

正确答案: C

[单选题]31. 造成牙隐裂的原因有以下几个方面, 除了()

- A. 牙结构缺陷
- B. 高陡牙尖
- C. 咬合创伤
- D. 酸的作用
- E. 磨损

正确答案: D

[单选题]32. 釉珠附着在()



- A. 根尖牙骨质表面
- B. 髓腔内壁
- C. 近颈部牙骨质表面
- D. 根管内壁
- E. 牙冠表面

正确答案: C

[单选题]33. “牙中牙”是指()



- A. X线片显示相邻二牙重叠
- B. 双生牙
- C. 发育过程中两牙胚融合在一起
- D. 舌窝卷入牙冠过深

E. 多见于上颌中切牙

正确答案：D

[单选题]34. 牙内陷最严重的一种是()

- A. 畸形舌侧尖
- B. 双生牙
- C. 畸形根面沟
- D. 畸形舌侧窝
- E. 牙中牙

正确答案：E

[单选题]35. 畸形舌侧窝多见于()

- A. 上颌双尖牙
- B. 下颌双尖牙
- C. 上、下颌双尖牙
- D. 上颌侧切牙
- E. 磨牙

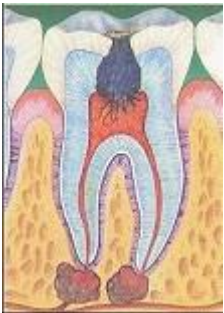
正确答案：D

[单选题]36. 牙冠外伤牙本质暴露时的修复应在()

- A. 即刻
- B. 2周后
- C. 4周后
- D. 6~8周后
- E. 3个月后

正确答案：D

[单选题]37. 引起根尖周病的原因主要是感染，其感染源主要是来自()



- A. 腺源性
- B. 血源性
- C. 牙髓源性
- D. 牙周源性
- E. 邻牙根尖周病波及

正确答案：C

[单选题]38. 可造成牙髓坏死的原因如下，但有一项不正确()

- A. 畸形中央尖折断

- B. 深龋
- C. 氟牙症
- D. 外伤
- E. 复合树脂充填后

正确答案：C

[单选题]39. 根尖囊肿诊断可靠的证据是()

- A. 抽出黄色液体
- B. 抽出深灰色液体
- C. X线检查有边界清晰的圆形透明区
- D. X线检查透明区直径不超过1cm
- E. 镜检观察到胆固醇结晶

正确答案：E

[单选题]40. 引起根尖周病的原因主要是感染，感染源主要是()

- A. 牙周膜炎
- B. 牙周袋内容物
- C. 牙髓腔内容物
- D. 血源性
- E. 腺源性

正确答案：C

[单选题]41. 患者，男性，35岁，因3天来右上后牙肿痛来就诊。查：右上6远中颈部龋深及牙髓，无探痛，松动III度，叩(+++)，龈红肿，扪痛，有波动感，右面颊部轻度水肿，体温38.5℃。该牙诊断最可能为()

- A. 慢性根尖脓肿
- B. 急性牙槽脓肿
- C. 急性颌骨骨髓炎
- D. 急性蜂窝织炎
- E. 急性化脓性牙髓炎

正确答案：B

[单选题]42. 根尖周组织病的病因不包括()

- A. 创伤
- B. 化学刺激
- C. 感染
- D. 电流刺激
- E. 免疫因素

正确答案：D

[单选题]43. 急性根尖周炎按其发展进程可分为()

- A. 牙髓充血、牙髓变性、牙髓坏死
- B. 浆液性根尖周炎和化脓性根尖周炎

- C. 浆液性根尖周炎和根尖周囊肿
- D. 根尖周肉芽肿和根尖周脓肿
- E. 化脓性根尖周炎和根尖周致密性骨炎

正确答案： B

[单选题]44. 慢性根尖周炎的临床表现有()

- A. 食物嵌塞疼
- B. 自发性痛阵发性加剧
- C. 口臭明显伴发热，外周血白细胞计数升高
- D. 可无明显自觉症状或轻度咬合不适
- E. 无明显自觉不适，触碰牙龈有出血

正确答案： D

[单选题]45. 引起根尖周炎的物理因素为()

- A. 根充超填
- B. 咬合创伤
- C. 急性外伤
- D. 根管器械超出根尖孔
- E. 包括以上各项

正确答案： E

[单选题]46. 患儿，8岁，外伤左上中切牙冠折3小时，X线片示左上中切牙根尖孔尚未闭合，应采取的治疗方法是()

- A. 直接盖髓
- B. 间接盖髓
- C. 活髓切断
- D. 干髓治疗
- E. 根管治疗术

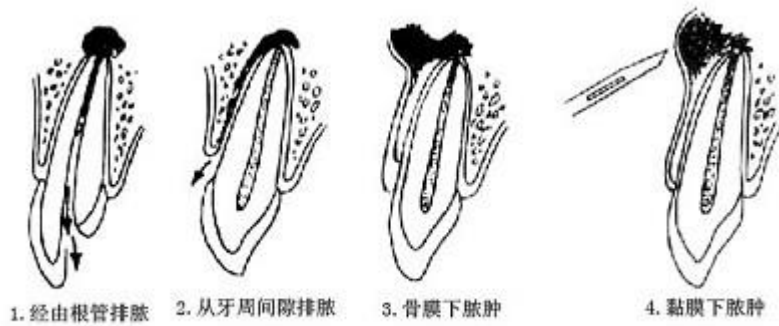
正确答案： C

[单选题]47. 患者，3天来下后牙遇冷水痛，吐出后痛持续10秒，平时无明显不适。该患者最可能的牙病是()

- A. 慢性牙髓炎
- B. 楔状缺损
- C. 可复性牙髓炎
- D. 急性牙髓炎
- E. 邻面中龋

正确答案： C

[单选题]48. 急性根尖周脓肿时，对根尖周组织破坏最小的排脓途径是()



- A. 通过根管从龋洞排出
- B. 向鼻腔内排出
- C. 穿通牙槽骨至黏膜下
- D. 穿通牙槽骨至皮下
- E. 由龈沟或牙周袋排出

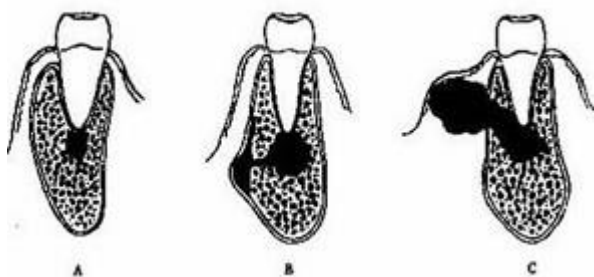
正确答案：A

[单选题]49. 慢性根尖周炎属于哪一种病变类型()

- A. 致密性骨炎
- B. 根尖肉芽肿
- C. 根尖囊肿
- D. 根尖脓肿
- E. 有瘘性根尖脓肿

正确答案：B

[单选题]50. 根尖周脓肿后，脓液主要的自然引流途径为()



- A. 根管内-龋洞
- B. 根尖周-骨膜下-黏膜下
- C. 骨髓腔-面部间隙-皮下
- D. 根尖周-骨髓腔-上颌窦
- E. 根尖周-骨髓腔-鼻腔

正确答案：B

[单选题]51. 急性牙槽脓肿是指()

- A. 根尖肉芽肿

- B. 根尖周炎急性浆液期
- C. 根尖周炎急性化脓期
- D. 急性牙周膜炎
- E. 牙周脓肿

正确答案：C

[单选题]52. 下列哪项不是急性根尖周炎浆液期的临床症状()

- A. 患牙浮出感
- B. 咬紧牙时痛缓解
- C. 自发痛
- D. 叩诊痛
- E. 温度测验敏感

正确答案：E

[单选题]53. 引起根尖周病的化学因素有()

- A. 塑化液超出根尖孔
- B. 封失活剂时间过长
- C. 根管内用药不当
- D. 根管内封甲醛甲酚时，棉捻过饱和
- E. 以上均是

正确答案：E

[单选题]54. 感染根管内的主要细菌是()

- A. 链球菌类
- B. 专性厌氧菌
- C. 放线菌类
- D. 真菌类
- E. 兼性厌氧菌

正确答案：B

[单选题]55. 根尖周炎疼痛最剧烈的阶段是()

- A. 浆液期
- B. 骨膜下脓肿
- C. 瘘管形成期
- D. 粘膜下脓肿
- E. 以上均不是

正确答案：B

[单选题]56. 下列急性化脓性根尖周炎的症状中，哪些叙述是不正确的()



- A. 患牙明显伸长
- B. 自觉持续性跳痛
- C. 咬紧牙时疼痛暂缓解
- D. 根尖区红肿、叩痛
- E. 相应面部反应性水肿

正确答案：C

[单选题]57. 探诊慢性溃疡性牙髓炎时应为()

- A. 洞底硬，不敏感
- B. 洞内探到穿髓孔，痛
- C. 洞内有红色肉芽组织
- D. 无一正确
- E. 探洞底有大量腐质，软

正确答案：B

[单选题]58. 牙髓病最常见的是()

- A. 牙髓充血
- B. 牙髓炎
- C. 牙髓坏死
- D. 牙髓钙变
- E. 牙内吸收

正确答案：B

[单选题]59. 逆行性牙髓炎常见病因是()



- A. 深牙周袋
- B. 血运感染
- C. 牙周脓肿
- D. 根尖肉芽肿
- E. 创伤性合

正确答案：A

[单选题]60. 以下哪一项不属于逆行性牙髓炎的感染途径()

- A. 副根管
- B. 侧支根管
- C. 发育畸形
- D. 牙周病深刮治疗后的根面
- E. 根尖孔

正确答案：B

[单选题]61. 以下哪一项不属于慢性增生性牙髓炎的临床表现()

- A. 多见于青少年患牙
- B. 龋已穿髓，穿髓孔大
- C. 龋洞内红色肉芽组织
- D. 髓室底穿通，有红色肉芽组织
- E. 探龋洞内息肉不痛，但易出血

正确答案：D

[单选题]62. 以下哪一项不属于慢性闭锁性牙髓炎的临床表现()

- A. 有不定时的自发痛
- B. 热试验引起缓痛
- C. 龋洞内探及穿髓孔
- D. 病史较长，曾有自发痛史
- E. 叩诊多有不适感

正确答案：C

[单选题]63. 慢性增生性牙髓炎的特点是息肉()



- A. 充满整个龋洞
- B. 与牙髓相连
- C. 与牙龈相连
- D. 与牙周膜相连
- E. 与牙槽骨相连

正确答案：B

[单选题]64. 以下哪一项是诊断牙髓钙化的主要手段()

以上内容仅为本文档的试下载部分，为可阅读页数的一半内容。如要下载或阅读全文，请访问：<https://d.book118.com/085111311220011323>